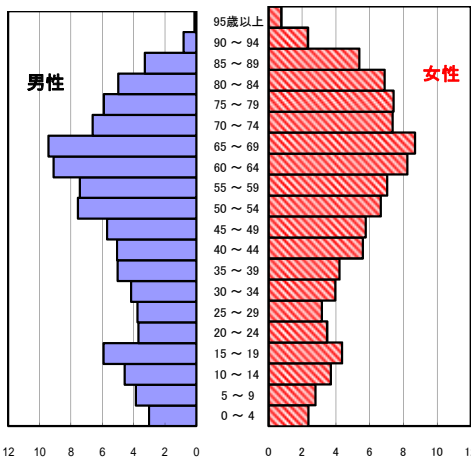


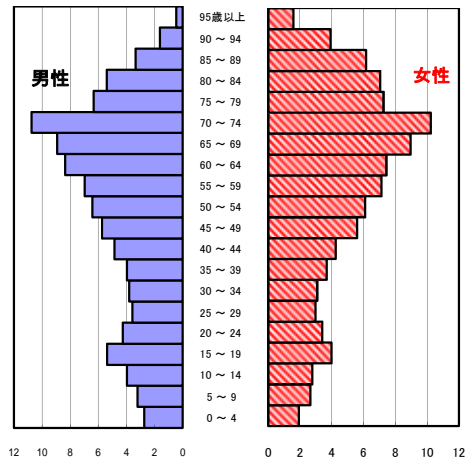
# 鳥羽市の現状

## 1 人口の状況

人口ピラミッド比較  
平成27年(2015年)



令和4年(2022年)



令和4年 単位:人

	計	男性	女性
人口数	16,634	7,861	8,773
65歳以上人口	6,851	2,893	3,958
(構成比 %)	41.2 [30.7]	36.8 [27.5]	45.1 [33.7]
世帯数	8,319	[807,206]	
一世帯人数	2.00	[2.11]	

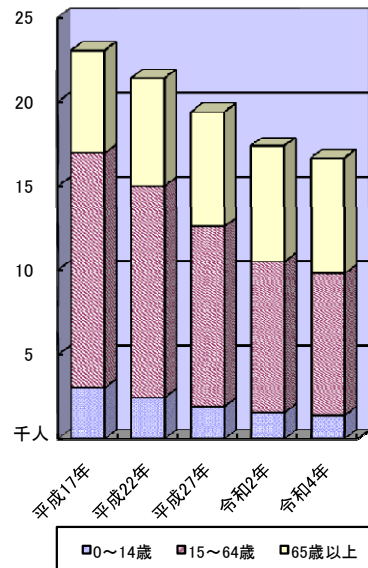
[ ]内は三重県  
人口数:年齢不詳を除く

人口動態(令和4年)確定数 単位:人

	計	男性	女性
出生数	57	27	30
死亡数	321	152	169
出生率(人口千対)	3.43	[6.16]	
死亡率(人口千対)	19.30	[13.71]	

[ ]内は三重県

3区分別人口の推移



3区分別人口の推移 単位:人

	平成22年 (2010年)	平成27年 (2015年)	令和2年 (2020年)	令和4年 (2022年)
0~14歳	2,468	1,950	1,596	1,423
15~64歳	12,541	10,621	8,890	8,360
65歳以上	6,374	6,835	6,885	6,851

## 2 死亡の状況

年齢調整死亡率 人口10万対

死因	男性	女性
悪性新生物	402.3 [381.0]	181.3 [184.2]
心疾患	228.4 [198.5]	133.0 [118.5]
脳血管疾患	85.8 [92.6]	66.7 [60.4]
交通事故	14.3 [6.7]	2.7 [2.8]
肝疾患	22.9 [15.9]	4.5 [6.8]
糖尿病	9.4 [14.7]	7.3 [7.8]
高血圧	9.1 [7.7]	7.4 [6.6]

直近5年の累計(年齢調整は平成27年モデル人口を使用)  
[ ]内は三重県

40歳~64歳における生活習慣病死亡率

	計	男性	女性
鳥羽市	200.5	266.7	138.6
三重県	154.3	194.4	114.2

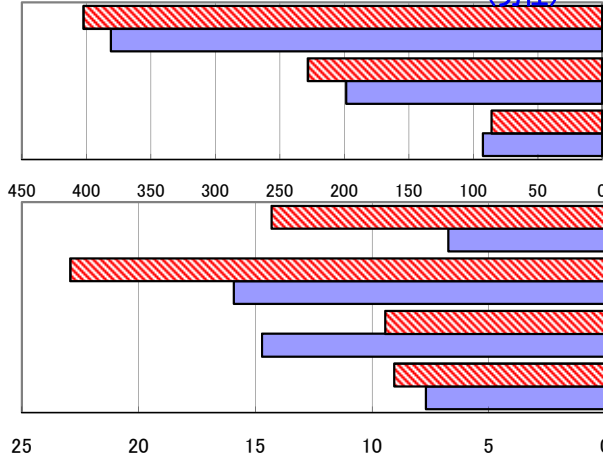
直近5年の累計

自殺者数

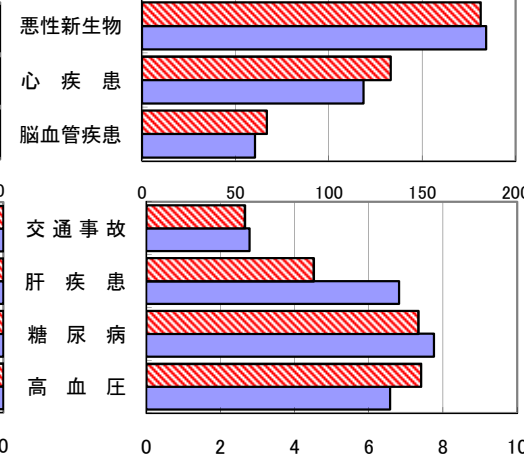
	計	男性	女性
鳥羽市	12	8	4
人口10万対	13.7	19.4	8.6
三重県	1,388	925	463
人口10万対	15.7	21.4	10.2

直近5年の累計

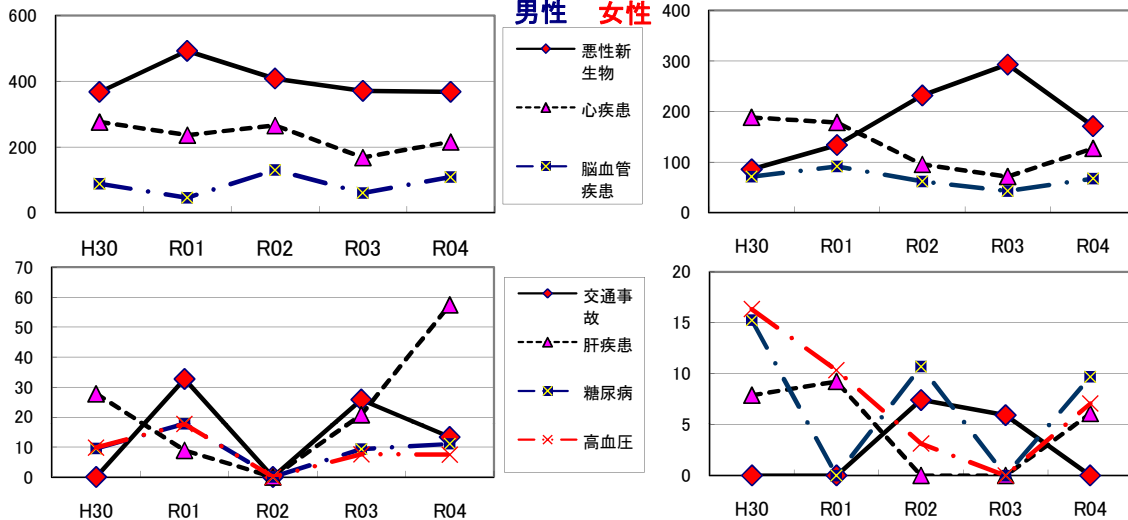
年齢調整死亡率(直近5年間の累計) (男性)



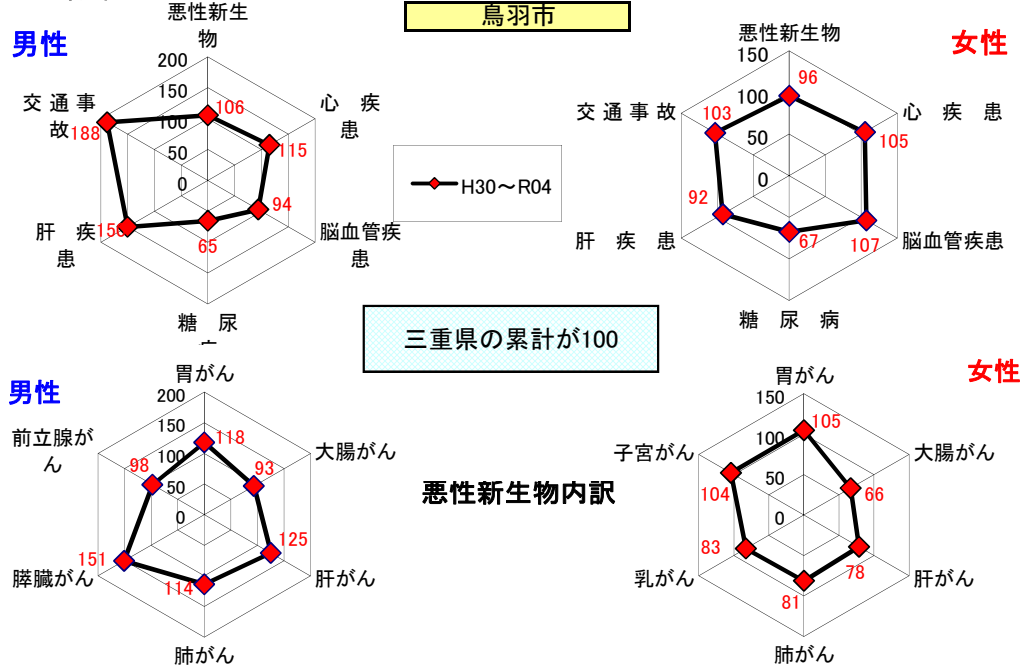
年齢調整死亡率(直近5年間の累計) (女性)



年齢調整死亡率の年次推移



SMR(標準化死亡比)



出展: みえDataBox「人口・世帯の動き」(対象年10月1日現在)  
 厚生労働省「人口動態調査交付データ」  
 総務省「住民基本台帳に基づく人口、人口動態及び世帯数」(対象年1月1日)

注: SMRに使用した人口及び死亡数は当該年を含む5年間の合計

$$\text{一世帯人数} = \frac{\text{みえDataBox「人口・世帯の動き」の人口}}{\text{総務省「住民基本台帳に基づく人口、人口動態及び世帯数」の世帯数}}$$