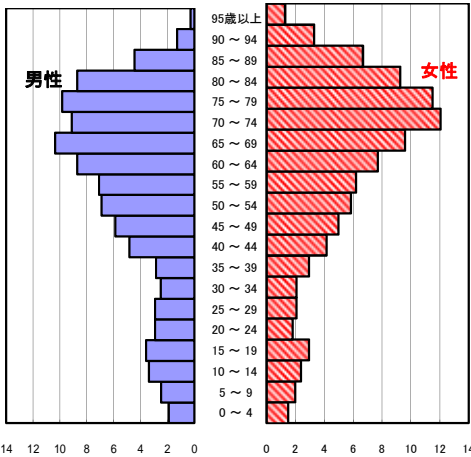


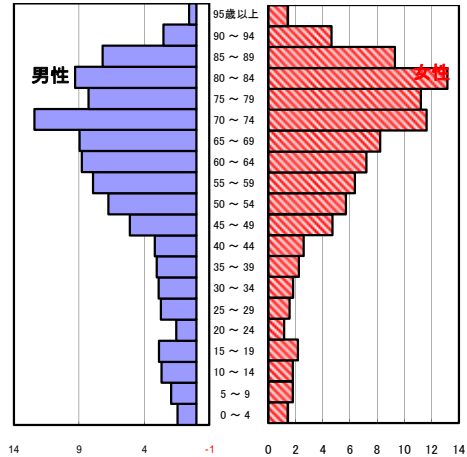
南伊勢町の現状

1 人口の状況

人口ピラミッド比較
平成27年(2015年)



令和4年(2022年)



令和4年 単位:人

	計	男性	女性
人口数	10,196	4,731	5,465
65歳以上人口	5,582	2,328	3,254
(構成比 %)	54.7 [30.7]	49.2 [27.5]	59.5 [33.7]
世帯数	5,727	[807,206]	
一世帯人数	1.78	[2.11]	

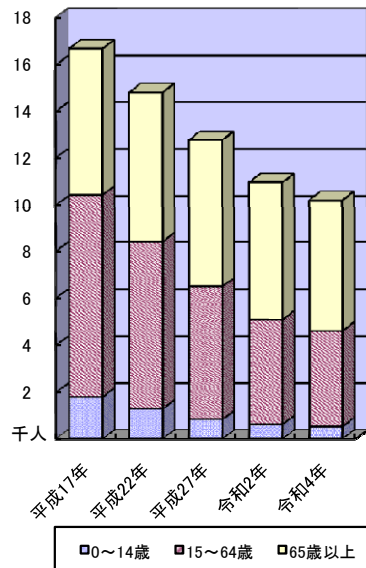
[]内は三重県
人口数:年齢不詳を除く

人口動態(令和4年)確定数 単位:人

	計	男性	女性
出生数	31	16	15
死亡数	307	165	142
出生率(人口千対)	3.04	[6.16]	
死亡率(人口千対)	30.11	[13.71]	

[]内は三重県

3区分別人口の推移



3区分別人口の推移 単位:人

	平成22年 (2010年)	平成27年 (2015年)	令和2年 (2020年)	令和4年 (2022年)
0~14歳	1,300	860	648	559
15~64歳	7,101	5,644	4,442	4,055
65歳以上	6,387	6,278	5,867	5,582

2 死亡の状況

年齢調整死亡率 人口10万対

死因	男性	女性
悪性新生物	410.9 [381.0]	181.2 [184.2]
心疾患	246.1 [198.5]	138.9 [118.5]
脳血管疾患	118.7 [92.6]	74.0 [60.4]
交通事故	12.5 [6.7]	0.0 [2.8]
肝疾患	19.4 [15.9]	8.7 [6.8]
糖尿病	20.7 [14.7]	14.2 [7.8]
高血圧	1.6 [7.7]	2.7 [6.6]

直近5年の累計(年齢調整は平成27年モデル人口を使用)
[]内は三重県

40歳~64歳における生活習慣病死亡率

	計	男性	女性
南伊勢町	232.1	336.3	126.4
三重県	154.3	194.4	114.2

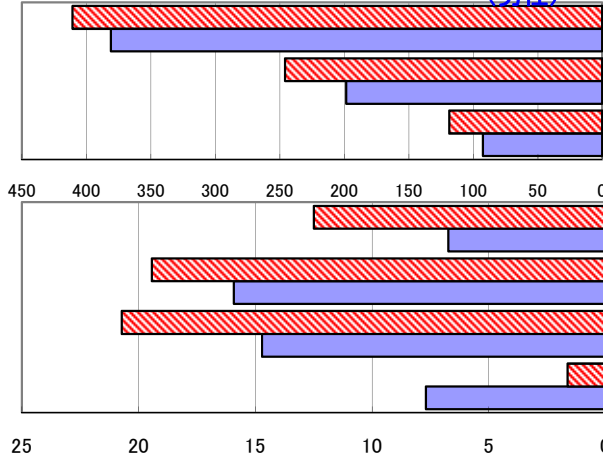
直近5年の累計

自殺者数

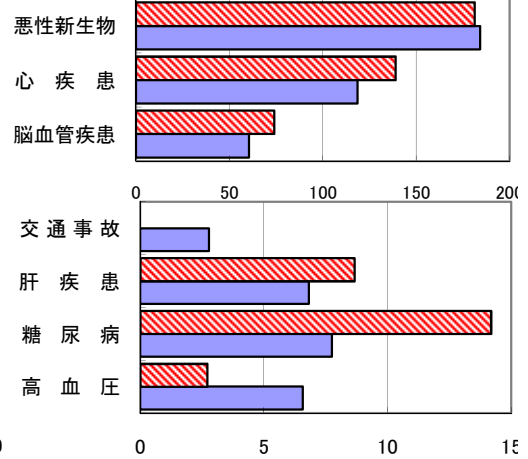
	計	男性	女性
南伊勢町	9	9	0
人口10万対	16.4	35.5	0.0
三重県	1,388	925	463
人口10万対	15.7	21.4	10.2

直近5年の累計

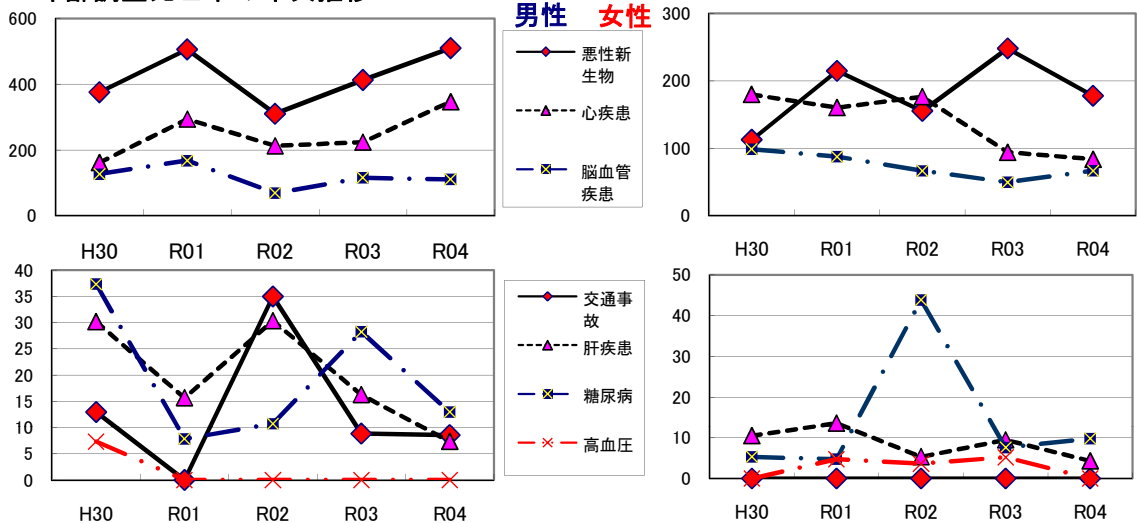
年齢調整死亡率(直近5年間の累計) (男性)



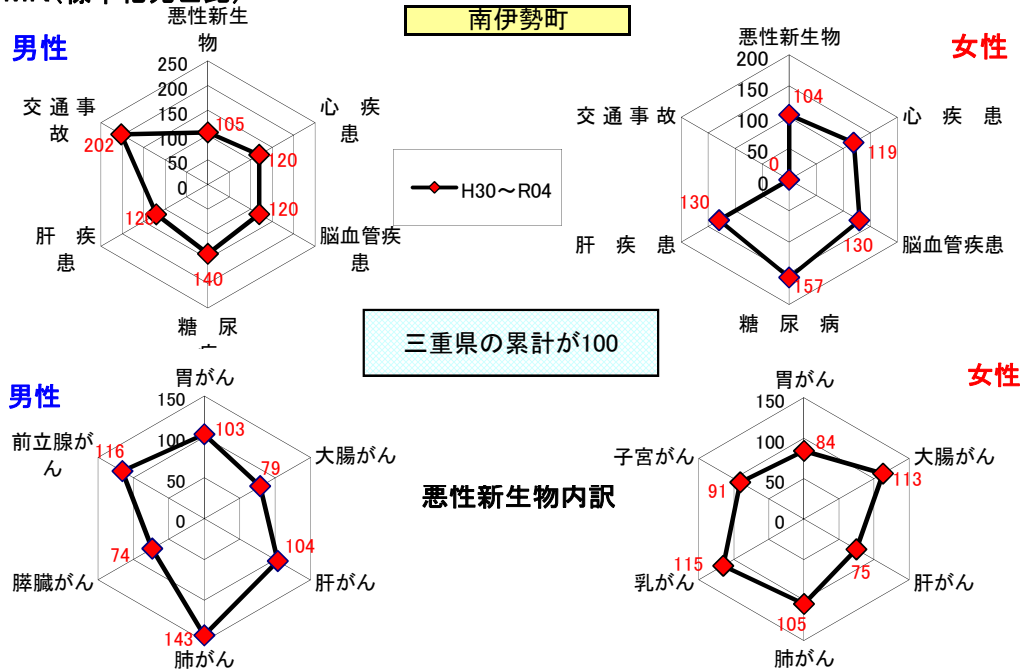
南伊勢町 三重県 (女性)



年齢調整死亡率の年次推移



SMR(標準化死亡比)



出展: みえDataBox「人口・世帯の動き」(対象年10月1日現在)
 厚生労働省「人口動態調査交付データ」
 総務省「住民基本台帳に基づく人口、人口動態及び世帯数」(対象年1月1日)

注: SMRに使用した人口及び死亡数は当該年を含む5年間の合計

一世帯人数 = $\frac{\text{みえDataBox「人口・世帯の動き」の人口}}{\text{総務省「住民基本台帳に基づく人口、人口動態及び世帯数」の世帯数}}$