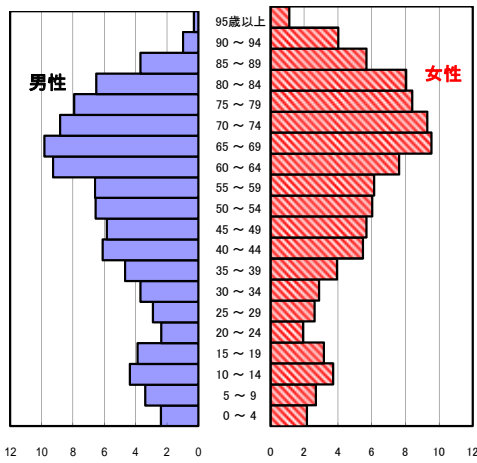


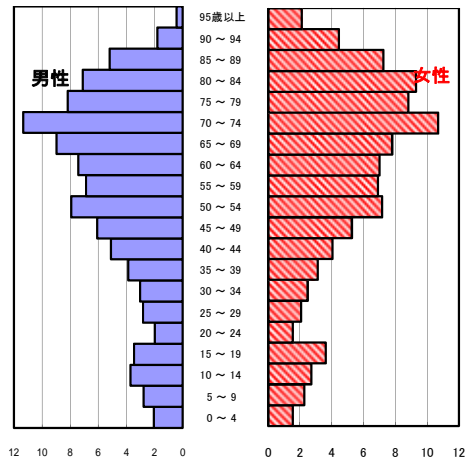
紀北町の現状

1 人口の状況

人口ピラミッド比較
平成27年(2015年)



令和4年(2022年)



令和4年 単位:人

	計	男性	女性
人口数	13,734	6,332	7,402
65歳以上人口	6,450	2,721	3,729
(構成比 %)	47.0 [30.7]	43.0 [27.5]	50.4 [33.7]
世帯数	7,839	[807,206]	
一世帯人数	1.75	[2.11]	

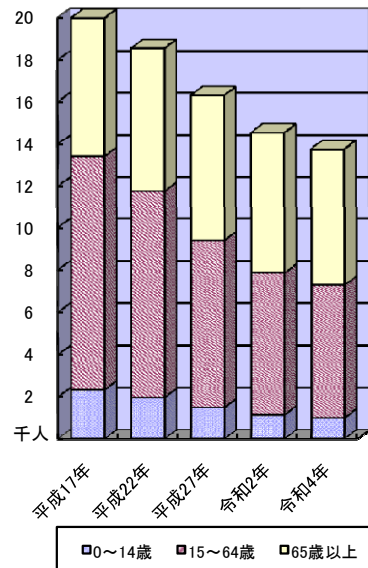
[]内は三重県
人口数:年齢不詳を除く

人口動態(令和4年)確定数 単位:人

	計	男性	女性
出生数	36	24	12
死亡数	338	172	166
出生率(人口千対)	2.62	[6.16]	
死亡率(人口千対)	24.61	[13.71]	

[]内は三重県

3区分別人口の推移



3区分別人口の推移 単位:人

	平成22年 (2010年)	平成27年 (2015年)	令和2年 (2020年)	令和4年 (2022年)
0~14歳	1,984	1,512	1,165	1,022
15~64歳	9,779	7,888	6,692	6,262
65歳以上	6,781	6,899	6,686	6,450

2 死亡の状況

年齢調整死亡率 人口10万対

死因	男性	女性
悪性新生物	397.2 [381.0]	174.1 [184.2]
心疾患	286.3 [198.5]	157.1 [118.5]
脳血管疾患	115.0 [92.6]	78.8 [60.4]
交通事故	7.9 [6.7]	4.6 [2.8]
肝疾患	10.3 [15.9]	1.9 [6.8]
糖尿病	24.1 [14.7]	7.8 [7.8]
高血圧	5.9 [7.7]	4.8 [6.6]

直近5年の累計(年齢調整は平成27年モデル人口を使用)
[]内は三重県

40歳~64歳における生活習慣病死亡率

	計	男性	女性
紀北町	233.0	308.2	162.2
三重県	154.3	194.4	114.2

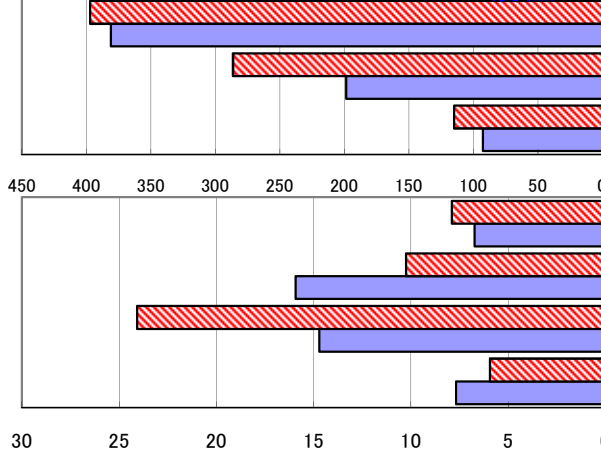
直近5年の累計

自殺者数

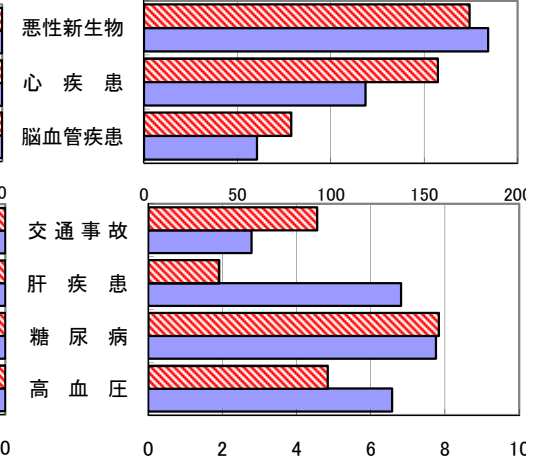
	計	男性	女性
紀北町	17	11	6
人口10万対	23.4	32.7	15.4
三重県	1,388	925	463
人口10万対	15.7	21.4	10.2

直近5年の累計

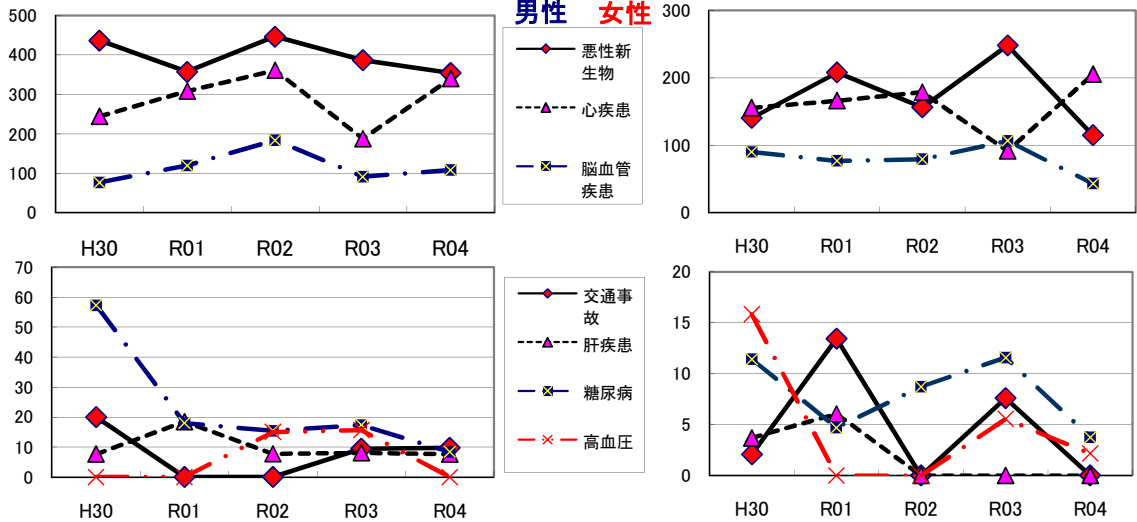
年齢調整死亡率(直近5年間の累計) (男性)



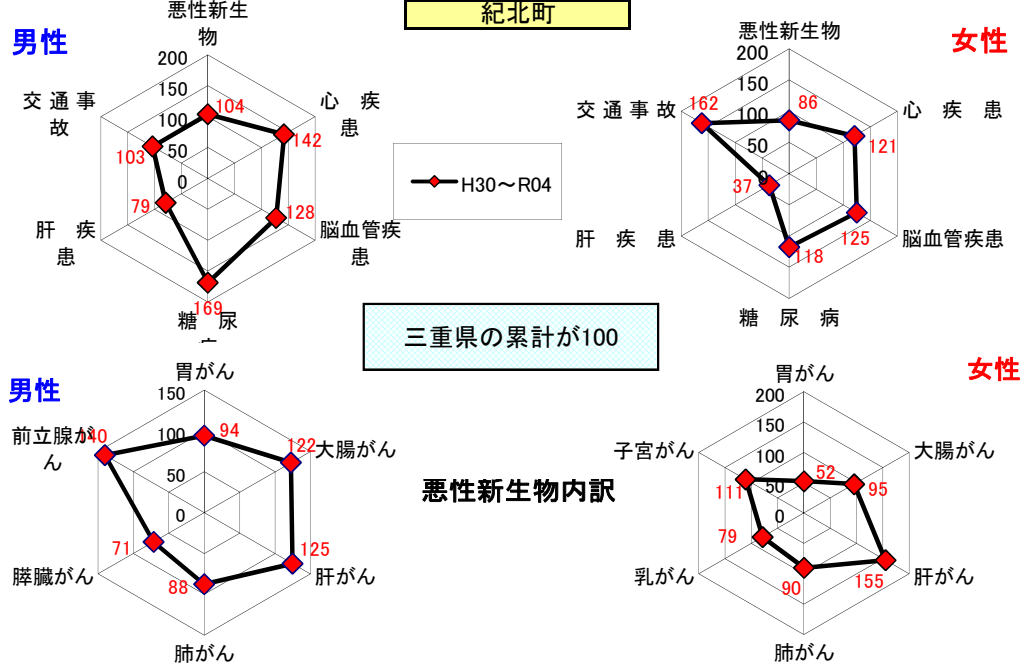
(女性)



年齢調整死亡率の年次推移



SMR(標準化死亡比)



出展: みえDataBox「人口・世帯の動き」(対象年10月1日現在)
 厚生労働省「人口動態調査交付データ」
 総務省「住民基本台帳に基づく人口、人口動態及び世帯数」(対象年1月1日)

注: SMRに使用した人口及び死亡数は当該年を含む5年間の合計

一 世帯人数 = $\frac{\text{みえDataBox「人口・世帯の動き」の人口}}{\text{総務省「住民基本台帳に基づく人口、人口動態及び世帯数」の世帯数}}$