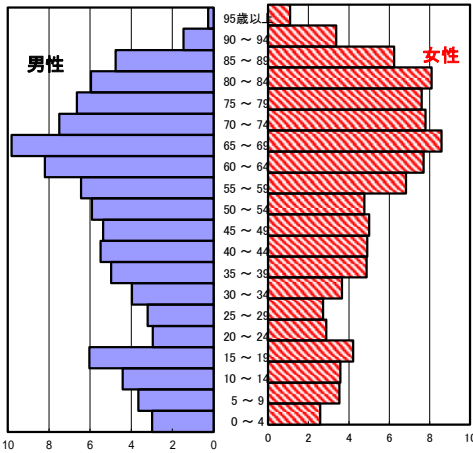


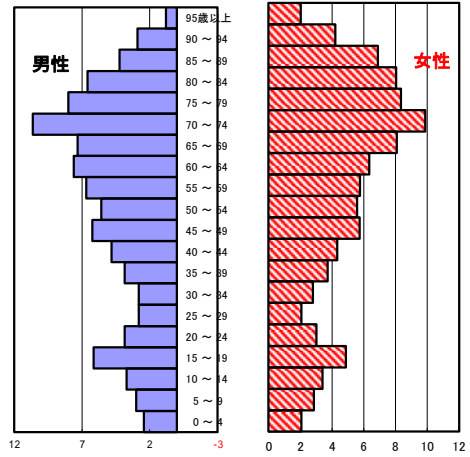
# 大台町の現状

## 1 人口の状況

人口ピラミッド比較  
平成27年(2015年)



令和5年(2023年)



令和5年 単位:人

|         | 計              | 男性             | 女性             |
|---------|----------------|----------------|----------------|
| 人口数     | 8,094          | 3,839          | 4,255          |
| 65歳以上人口 | 3,575          | 1,555          | 2,020          |
| (構成比 %) | 44.2<br>[30.9] | 40.5<br>[27.6] | 47.5<br>[34.0] |
| 世帯数     | 4,070          | [812,795]      |                |
| 一世帯人数   | 1.99           | [2.08]         |                |

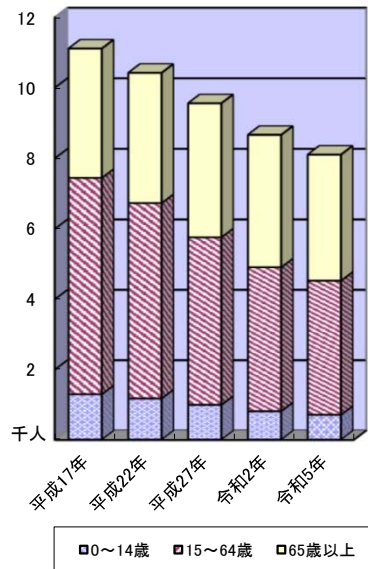
[ ]内は三重県  
人口数: 年齢不詳を除く

人口動態(令和5年)確定数 単位:人

|           | 計     | 男性      | 女性 |
|-----------|-------|---------|----|
| 出生数       | 26    | 17      | 9  |
| 死亡数       | 168   | 83      | 85 |
| 出生率(人口千対) | 3.21  | [5.64]  |    |
| 死亡率(人口千対) | 20.76 | [14.07] |    |

[ ]内は三重県

3区分別人口の推移



3区分別人口の推移 単位:人

|        | 平成22年<br>(2010年) | 平成27年<br>(2015年) | 令和2年<br>(2020年) | 令和5年<br>(2023年) |
|--------|------------------|------------------|-----------------|-----------------|
| 0~14歳  | 1,170            | 987              | 807             | 704             |
| 15~64歳 | 5,552            | 4,765            | 4,093           | 3,815           |
| 65歳以上  | 3,689            | 3,797            | 3,755           | 3,575           |

## 2 死亡の状況

年齢調整死亡率 人口10万対

| 死因    | 男性               | 女性               |
|-------|------------------|------------------|
| 悪性新生物 | 314.1<br>[378.5] | 153.8<br>[185.0] |
| 心疾患   | 189.7<br>[202.6] | 91.3<br>[118.7]  |
| 脳血管疾患 | 85.0<br>[89.9]   | 93.3<br>[58.1]   |
| 交通事故  | 20.0<br>[6.2]    | 3.9<br>[2.5]     |
| 肝疾患   | 23.2<br>[16.2]   | 9.2<br>[6.7]     |
| 糖尿病   | 10.7<br>[14.7]   | 4.8<br>[8.0]     |
| 高血圧   | 10.4<br>[7.8]    | 9.6<br>[6.4]     |

直近5年の累計(年齢調整は平成27年モデル人口を使用)  
[ ]内は三重県

40歳~64歳における生活習慣病死亡率

|     | 計     | 男性    | 女性    |
|-----|-------|-------|-------|
| 大台町 | 112.4 | 97.6  | 126.9 |
| 三重県 | 156.1 | 195.4 | 116.6 |

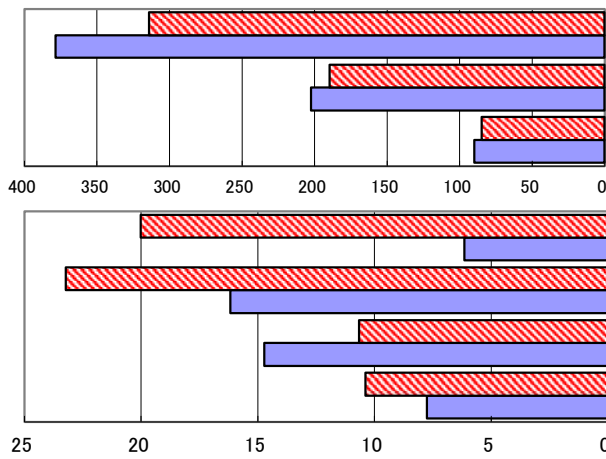
直近5年の累計

自殺者数

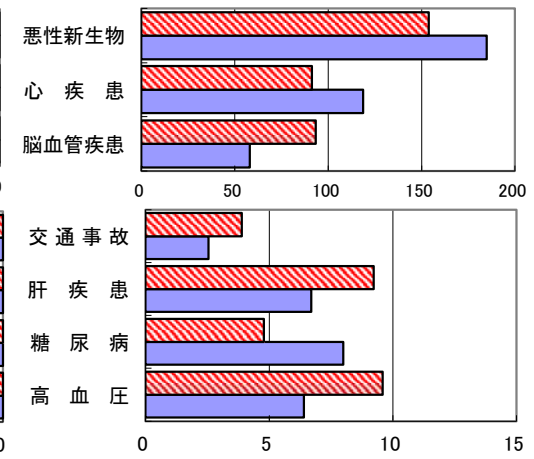
|        | 計     | 男性   | 女性  |
|--------|-------|------|-----|
| 大台町    | 8     | 6    | 2   |
| 人口10万対 | 18.9  | 29.9 | 9.0 |
| 三重県    | 1,358 | 930  | 428 |
| 人口10万対 | 15.5  | 21.7 | 9.5 |

直近5年の累計

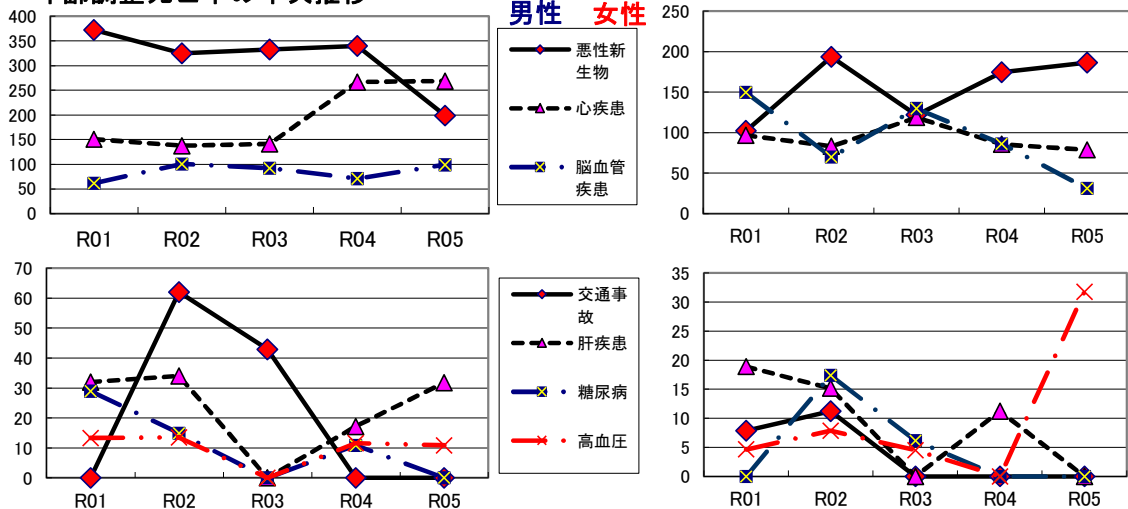
年齢調整死亡率(直近5年間の累計) (男性)



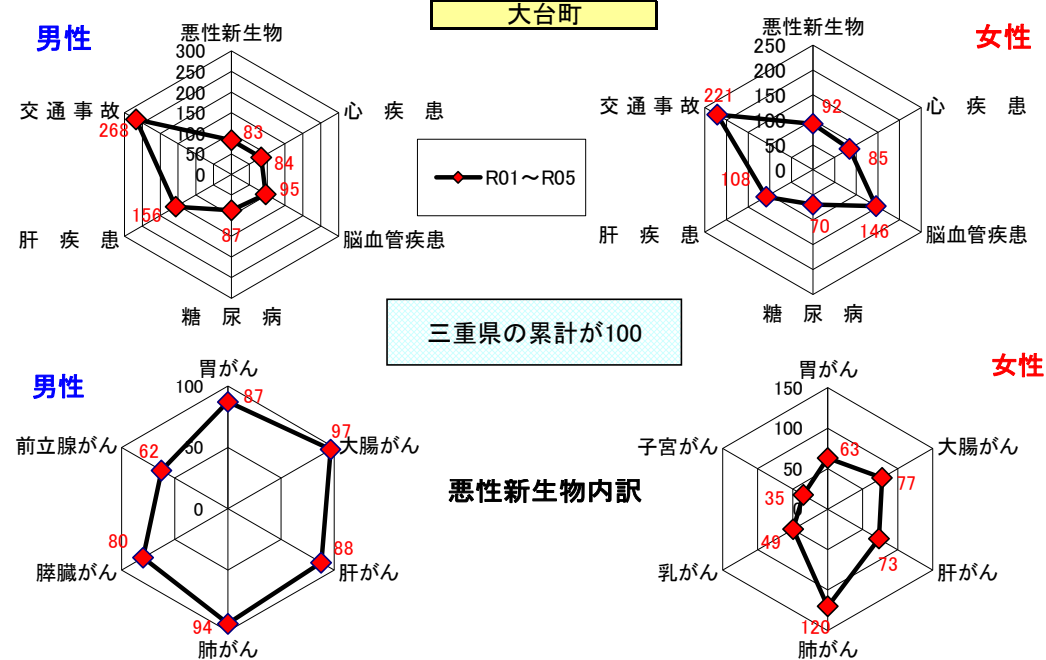
大台町 三重県 (女性)



年齢調整死亡率の年次推移



SMR(標準化死亡比)



出展: みえDataBox「人口・世帯の動き」(対象年10月1日現在)  
 厚生労働省「人口動態調査交付データ」  
 総務省「住民基本台帳に基づく人口、人口動態及び世帯数」(対象年1月1日)

注: SMRに使用した人口及び死亡数は当該年を含む5年間の合計

$$\text{一世帯人数} = \frac{\text{みえDataBox「人口・世帯の動き」の人口}}{\text{総務省「住民基本台帳に基づく人口、人口動態及び世帯数」の世帯数}}$$