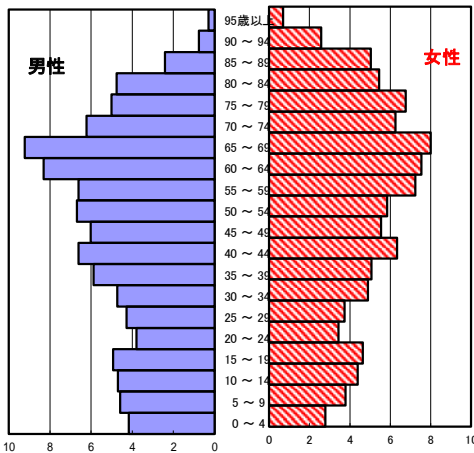


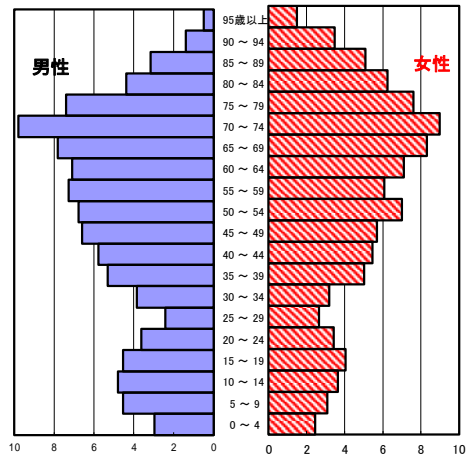
度会町の現状

1 人口の状況

人口ピラミッド比較
平成27年(2015年)



令和5年(2023年)



令和5年 単位:人

	計	男性	女性
人口数	7,523	3,635	3,888
65歳以上人口	2,854	1,252	1,602
(構成比 %)	37.9 [30.9]	34.4 [27.6]	41.2 [34.0]
世帯数	3,109	[812,795]	
一世帯人数	2.42	[2.08]	

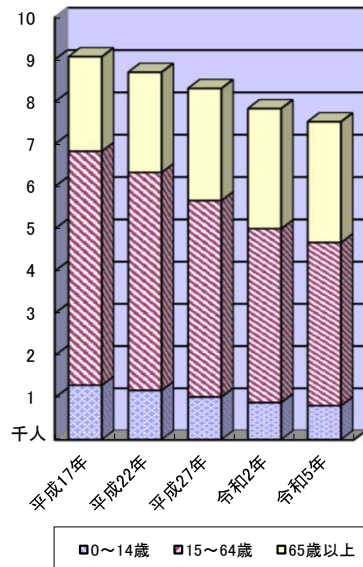
[]内は三重県
人口数: 年齢不詳を除く

人口動態(令和5年)確定数 単位:人

	計	男性	女性
出生数	36	17	19
死亡数	139	74	65
出生率(人口千対)	4.79	[5.64]	
死亡率(人口千対)	18.48	[14.07]	

[]内は三重県

3区分別人口の推移



3区分別人口の推移 単位:人

	平成22年 (2010年)	平成27年 (2015年)	令和2年 (2020年)	令和5年 (2023年)
0~14歳	1,166	1,010	878	804
15~64歳	5,160	4,652	4,120	3,865
65歳以上	2,365	2,646	2,834	2,854

2 死亡の状況

年齢調整死亡率 人口10万対

死因	男性	女性
悪性新生物	363.0 [378.5]	147.2 [185.0]
心疾患	180.0 [202.6]	115.3 [118.7]
脳血管疾患	97.3 [89.9]	66.1 [58.1]
交通事故	0.0 [6.2]	3.7 [2.5]
肝疾患	29.5 [16.2]	4.3 [6.7]
糖尿病	17.7 [14.7]	21.1 [8.0]
高血圧	0.0 [7.8]	0.0 [6.4]

直近5年の累計(年齢調整は平成27年モデル人口を使用)
[]内は三重県

40歳~64歳における生活習慣病死亡率

	計	男性	女性
度会町	166.7	241.0	94.1
三重県	156.1	195.4	116.6

直近5年の累計

自殺者数

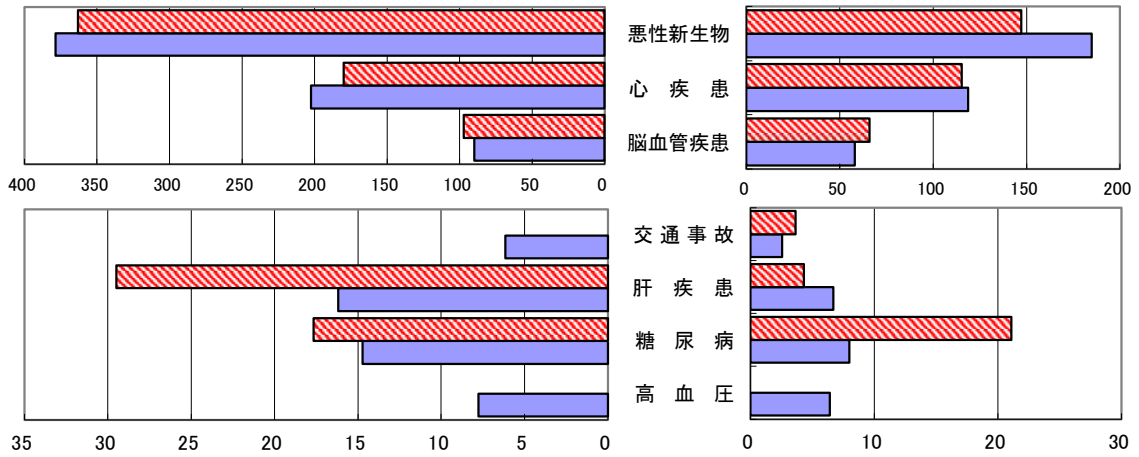
	計	男性	女性
度会町	4	2	2
人口10万対	10.4	10.7	10.0
三重県	1,358	930	428
人口10万対	15.5	21.7	9.5

直近5年の累計

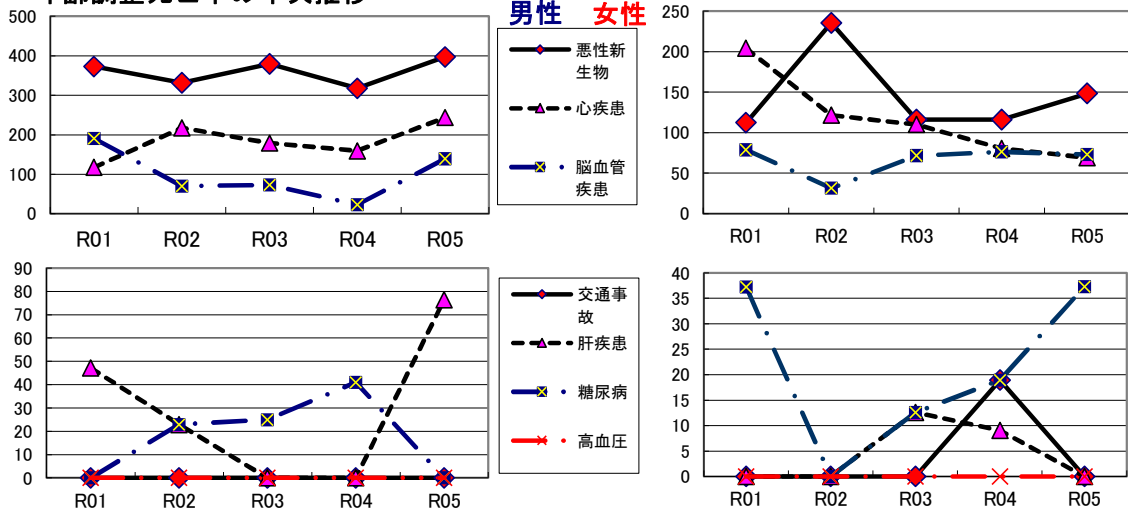
年齢調整死亡率(直近5年間の累計) (男性)

度会町 三重県

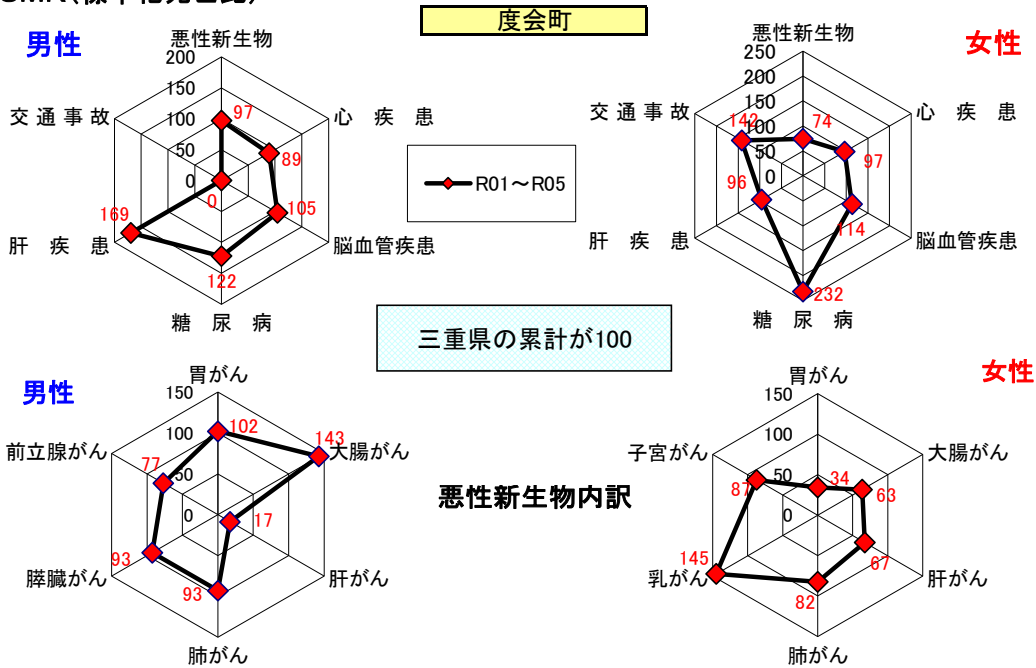
(女性)



年齢調整死亡率の年次推移



SMR(標準化死亡比)



出展: みえDataBox「人口・世帯の動き」(対象年10月1日現在)
 厚生労働省「人口動態調査交付データ」
 総務省「住民基本台帳に基づく人口、人口動態及び世帯数」(対象年1月1日)

注: SMRに使用した人口及び死亡数は当該年を含む5年間の合計

$$\text{一世帯人数} = \frac{\text{みえDataBox「人口・世帯の動き」の人口}}{\text{総務省「住民基本台帳に基づく人口、人口動態及び世帯数」の世帯数}}$$