

## 他の委員会・会議

行政部門別常任委員会の他、議会内に設置された主な委員会や会議について、ご紹介します。  
(令和7年11月18日現在)

### 予算決算常任委員会

予算、決算など県財政全般について審査・調査します。議長を除く議員全員が委員となっています。

委員長 谷川 孝栄  
副委員長 田中 智也  
理 事 野村 保夫 倉本 崇弘  
藤根 正典 杉本 熊野  
野口 正 村林 聡  
稲垣 昭義



### 議会運営委員会

議会の運営に関する事項を中心に、議会関係の条例・会議規則等に関する事項、議長が諮問した事項などについて、審査・調査します。

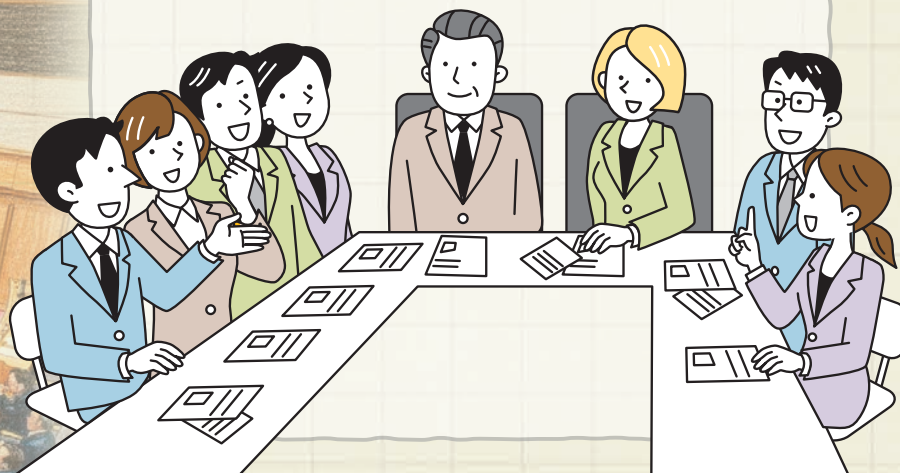
委員長 野村 保夫  
副委員長 中瀬古 初美  
委 員 倉本 崇弘 藤根 正典  
杉本 熊野 野口 正  
村林 聡 稲垣 昭義  
青木 謙順



### 代表者会議

会派間の意見の調整や議会の行事に関することなどを協議します。

議 長 服部 富男  
副議長 森野 真治  
(新政みえ) 田中 智也 藤根 正典  
杉本 熊野 稲垣 昭義  
(自由民主党) 野口 正 村林 聡  
青木 謙順  
(自民党県議団) 津田 健児  
(草莽) 倉本 崇弘  
議会運営委員長 野村 保夫



### 広聴広報会議

県議会における効果的な広聴広報の取り組みについて協議・調整します。

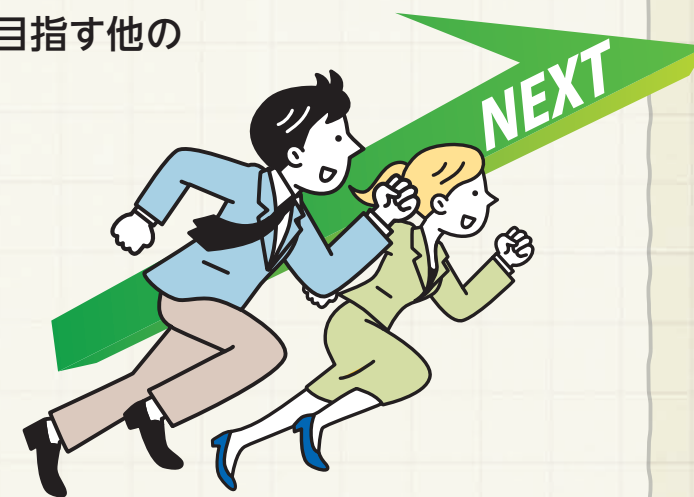
座 長 森野 真治  
委 員 荊原 広樹 伊藤 雅慶  
市川 岳人 龍神 啓介  
辻内 裕也 難波 聖子  
喜田 健児 松浦 慶子  
山内 道明



### 議会改革推進会議

全議員が参加し地方分権の時代にふさわしい県議会の在り方を調査し、改革を目指す他の県議会との相互交流を図ります。

会 長 舟橋 裕幸  
副会長 田中 智也 中嶋 年規  
幹事長 村林 聡  
幹 事 吉田 紋華 芳野 正英  
喜田 健児 石垣 智矢  
野村 保夫 倉本 崇弘  
監 事 世古 明 龍神 啓介



### 伊勢茶の振興に関する条例策定調査特別委員会

伊勢茶の振興に関する条例の策定に向け、調査・検討を行います。

委員長 中瀬古 初美  
副委員長 津田 健児  
委 員 世古 明 辻内 裕也  
中瀬 信之 松浦 慶子  
杉本 熊野 東 豊  
舟橋 裕幸 山本 教和



### 豊かで美しい三重の海づくり調査特別委員会

海洋環境の変化など本県を取り巻く厳しい状況を踏まえ、全国豊かな海づくり大会の開催を契機として、豊かで美しい三重の海づくりの推進について調査します。

委員長 山崎 博  
副委員長 廣 耕太郎  
委 員 芳野 正英  
野村 保夫  
田中 智也  
藤根 正典  
村林 聡  
長田 隆尚  
今井 智広  
中嶋 年規  
中川 正美

