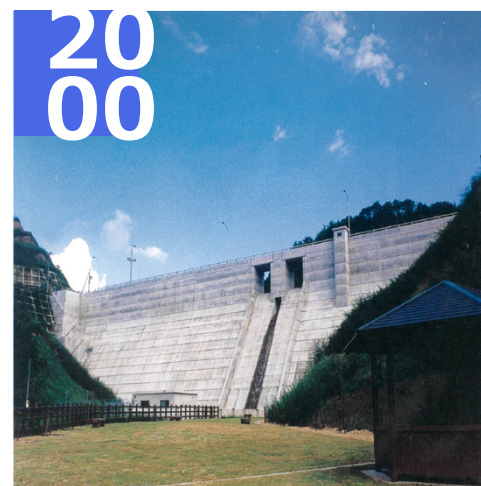
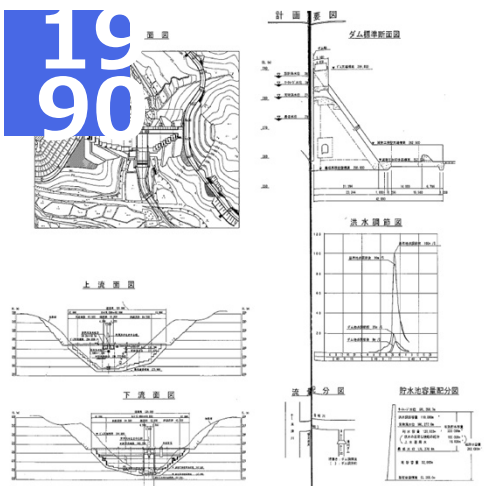


滝川ダム of 歴史

滝川ダムは淀川水系木津川支川比自岐川小支川滝川の伊賀市高山地内に建設された重力式コンクリートダムです。洪水調節、河川環境の保全、比自岐・高山地区の水道及び周辺農地へ安定して水を供給する役割があります。小規模なダムですが、周辺地域にはなくてはならない施設です。



事業着手（平成2年）

小規模生活ダム事業として、三重県下で初採択。

これを受けて、測量・設計などに着手しました。

工事中（平成11年）

工事中の状況です。

貴重な建設当時の資料が保管してありました。

過去先輩方に感謝です。

竣工（平成12年）

平成12年10月31日に竣工式を行いました。

事業着手からおよそ10年で完成に至りました。

現在（令和7年）

令和7年10月で竣工25周年を迎えました。

25周年記念イベントとして、フォトコンテストを開催しています。