

学校感染症情報

症候群サーベイランスシステムについて

三重県では、各学校施設に協力していただき、感染症による欠席者情報を毎日このシステムに入力していただいています。

入力していただいた情報を活用して子どもたちの健康を守るために、各学校施設が対応をできるように、専門機関と連携し、感染症の拡大を防止します。
津保健所では、津市内の学校の感染症による欠席者傾向を毎月まとめさせていただき、情報提供いたします。



令和7年12月の様子 ～津市内の学校感染症情報～

(令和8年1月6日入力分を集計)



月を通して感染が多くみられた疾患

- ・インフルエンザ
- ・水痘
- ・マイコプラズマ感染症

感 染 症 動 向

- ・インフルエンザは引き続き感染者が多くみられました。閉鎖措置が後半少なくな見えるのは冬休みの影響が考えられます。
- ・新型コロナウイルス感染症による欠席者も増加しています。
- ・水痘は12月も増加傾向です。

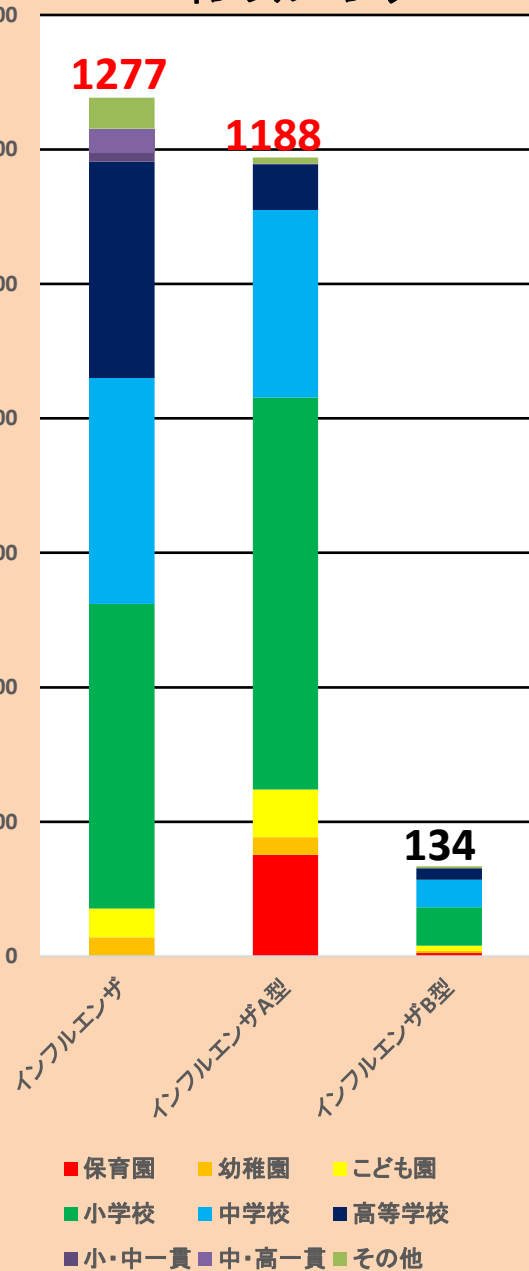
今月もインフルエンザによる閉鎖が多くありました。

	前半	後半
学級閉鎖	43校	3校
学年閉鎖	15校	2校
学校閉鎖	0校	1校

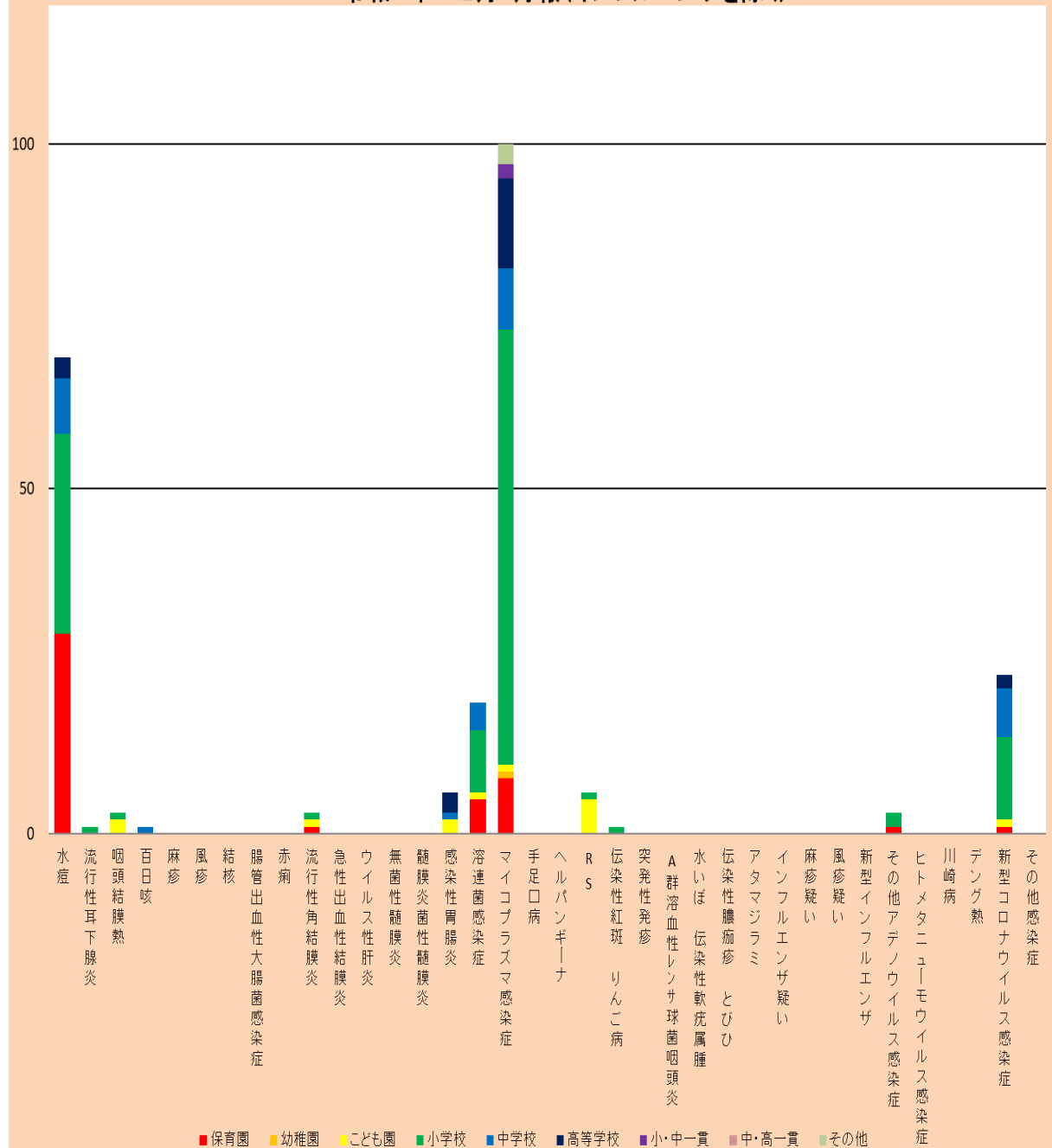
[学校症候群サーベイランスシステム] 令和7年12月 月報

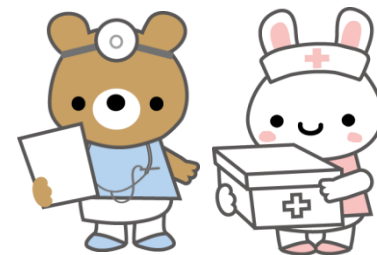
疾患名	インフルエンザ	インフルエンザA型	インフルエンザB型	インフルエンザAH1N1	インフルエンザH7N9	水痘	流行性耳下腺炎	咽頭結膜熱	百日咳	麻疹	風疹	結核	腸管出血性大腸菌感染症	赤痢	流行性角結膜炎	急性出血性結膜炎	ウイルス性肝炎	無菌性髄膜炎	髄膜炎菌性髄膜炎	感染性胃腸炎	溶連菌感染症	マイコプラズマ感染症	手足口病	ヘルパンギーナ	RS	伝染性紅斑	りんご病	突発性発疹	A群溶血性レンサ球菌咽頭炎	水いぼ	伝染性軟疣属腫	伝染性膿痂疹	とびひ	アタマジラミ	インフルエンザ疑い	麻疹疑い	風疹疑い	新型コロナウイルス感染症	ヒトメタニューモウイルス感染症	その他アデノウイルス感染症	新型コロナウイルス感染症	その他感染症
津市(人)	1277	1188	134	0	0	69	1	3	1	0	0	0	0	0	3	0	0	0	0	6	19	100	0	0	6	1	0	0	0	0	0	0	0	0	0	0	3	0	0	0	23	0

令和7年 12月 月報 インフルエンザ



令和7年 12月 月報(インフルエンザを除く)





引き続き注意が必要な感染症 インフルエンザ

津保健所管内では、12月～1月の冬休みが明けてからインフルエンザBによる欠席者の報告数が急増しており、閉鎖措置を取る施設も多くなってきています。

また、三重県全体をみても注意報レベルの流行が続いており、引き続き注意が必要です。

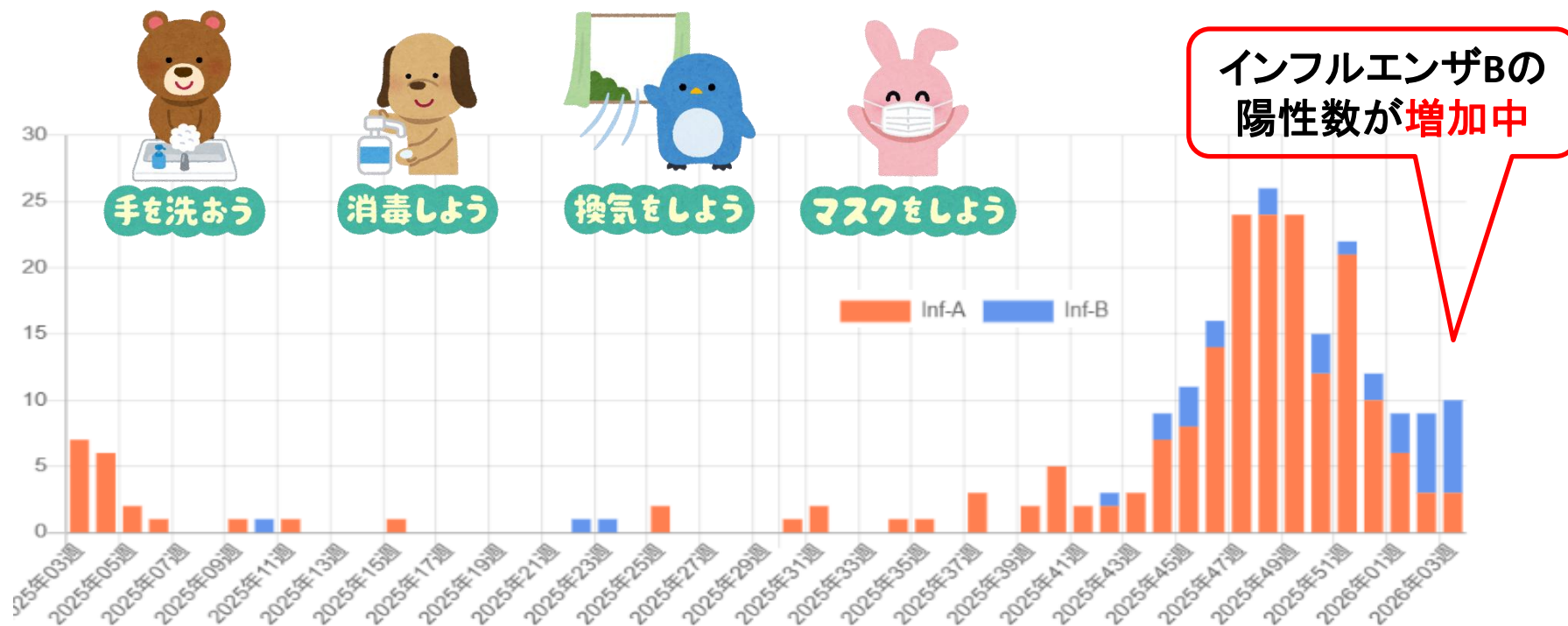


Fig 4. Influenza

急性呼吸器感染症（咳、咽頭痛、呼吸困難、鼻汁、鼻閉のいずれか1つ以上の症状を呈し、発症から10日以内の急性的な症状で医師が感染症を疑ったもの）の患者さんから取った検体を検査した結果です。