



みえ

4 月号

特集

一緒に楽しもう！ 三重県誕生150周年記念事業



県立白子高校 吹奏楽部



私立高田高校・中学校 放送部



県立神戸高校 吹奏楽部



150th Anniversary
三重県誕生
150周年

主役は子どもたち
未来を創造し、次の50年へ

「150周年記念式典」タイムカプセル披露式に出演の皆さん
詳しくは2ページへ

注目
情報

三重が好きになる。もっと好きになる。

東京・日本橋「三重テラス」をご利用、ご紹介ください！



県では、三重の豊かな自然・歴史・文化・食の魅力を首都圏へ発信し、県内外の人々がつながる拠点として、東京・日本橋に「三重テラス」を展開しています。

ショップ



約1,300品目の
特産品が勢ぞろい

イベント・部活動



三重の魅力を体験できるイベントや
交流が深まる部活動

4~5月は、この春に首都圏
に進学・就職した方向向けの
イベントを開催予定です。
詳しくは、ウェブサイトへ。

伊勢うどん



てこね寿し



レストラン



県産のこだわり食材を堪能

観光相談



コンシェルジュが常駐

コワーキング



登録・利用無料の
会員制コワーキング

オンラインショップでは、
これまで三重テラスでしか購入
できなかった商品も販売中です！



ウェブサイト



オンライン
ショップ



Instagram

東京へ観光や出張などでお出掛けの際には、お気軽にお立ち寄りください。首都圏で暮らすご家族やご友人・知人の皆さんにも、三重とつながる場として、ぜひご紹介ください。

住所 東京都中央区日本橋室町2-4-1
YUITO ANNEX 1F・2F
TEL 03・5542・1035(代)

キーワードを本紙から探して 県産品を当てよう！

4月18日は「 ? の日」です

正解者の中から抽選で5人に
三重テラスオリジナル
「シェル・レーヌ 尾鷲甘夏」をプレゼント！

応募方法 応募は1人1回限り
次のいずれかでご応募ください。

■「ハガキ」または「メール」の場合
下記①~⑦を明記の上、ご応募ください。

① ? に当てはまるキーワード ②本号で印象に残った記事の感想、役に立った情報、今後掲載して欲しいと思うテーマなど ③住所 ④氏名 ⑤年齢 ⑥電話番号 ⑦県政だよりの入手先

【宛先】〒514-8570 (住所不要)

三重県広聴広報課
「県政だより4月号プレゼント」係
☒ dayori@pref.mie.lg.jp
(プレゼント応募専用メールアドレス)

■「応募フォーム」の場合
右記の二次元コードよりご応募ください。



応募締切 令和8年4月30日(木) 到着分
※当選発表は賞品の発送をもって代えさせていただきます。個人情報や賞品発送および読者層の調査以外には使用いたしません。

問い合わせ先 雇用経済部 県産品振興課 TEL 059・224・2386 FAX 059・224・3024 ✉ eigyo@pref.mie.lg.jp

県政情報をいろいろな方法でお届けしています！

動画コンテンツも配信
WEB版
「県政だよりみえ」



カタログポケット
自動翻訳・
読み上げ機能



音声版・点字版・CD版

ご希望の方は、お問い合わせください。

マチイロ
スマホアプリ
で閲覧



マイ広報紙
自治体
広報紙を掲載



SNS

Face
book



X



TV 三重テレビ

■県政だより みえ
第3日曜 18時45分~
■再放送
①翌火曜 10時15分~
②翌月曜~金曜
8時~、16時45分~
(第2チャンネル)
※祝日を除く

TV CBCテレビ

■よしお兄さんのもっと「みえ」推し！
(報道情報ワイド番組「チャント!」内)
水曜 16時30分ごろ~

FM三重

■三重県からのお知らせ
月曜~金曜 7時43分~
■聴いとこ!知っとこ!
10min みえ!
第1・3・5火曜 18時22分~



150th Anniversary
三重県誕生
150周年

受け継ごう 三重の宝 つなげよう未来へ!

三重県の未来を創造し、
次の50年へ

4月18日、三重県は誕生150年を迎えます。県では、これまでの歩みや地域の自然・歴史・文化などの「三重の宝(魅力)」を改めて見つめ直すことで、県民の皆さんの郷土への思いや誇りを育み、未来を担う子どもたちへつないでいきたいと考えています。この思いを形にするため、県民の皆さんが参加できる記念事業を展開し、三重の魅力を広く発信していきます。

三重県誕生 150周年記念式典

日時 5月5日(火・祝)
13時～15時
会場 県総合文化センター

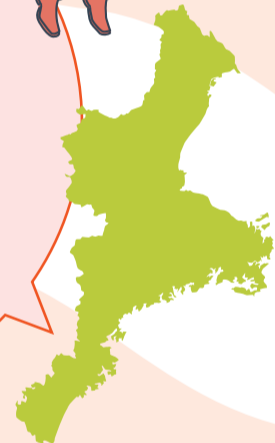
参加
無料

本県の150年の歴史の歩みを振り返るとともに、未来に向けた思いを一つにする機会として、「三重県誕生150周年記念式典」を開催します。

4月18日は 「県民の日」です

明治4(1871)年の廃藩置県で安濃津県(のちに三重県と改称)と度会県が置かれ、明治9(1876)年4月18日に、その2つの県が合併して現在の三重県が誕生しました。

昭和51(1976)年に県政100周年を記念して、4月18日を「県民の日」と決めました。



主役は子どもたち

一緒に楽しもう!
三重県誕生150周年
記念事業



記念サイト

イベント情報は
随時上記サイトで
公開しています。

記念式典の主なプログラム

県立白子高校
吹奏楽部による

オープニングアクト



私立高田高校・中学校
放送部のナレーションによる

150年の歴史を振り返る
スライドショー



ゲストによるトークショーと
子どもたちが一緒に
語り合うトークセッション

トークテーマは「未来に向けて
『夢を持つこと』『挑戦すること』」

ゲストは三重県出身の
レスリング選手
ふじなみあかり
藤波朱理さん

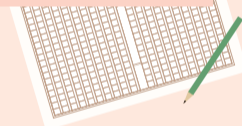


記念式典への
参加申し込みはこちらから



申込締切
4月24日(金)17時まで

「三重の未来」を
テーマとした
子どもたちの作文発表



タイムカプセル披露式

日時 4月18日(土)10時～12時
会場 県庁前、県庁講堂

50年前に埋めたタイムカプセルを掘り
起こし、収納品を披露します。



[収納品]

- 三重県長期総合計画 ●市町村写真アルバム ●航空写真
●教科書 ●新聞 ●記念作品 ●記念作文 ●子ども玩具 など

※参加申込の受付は締め切りました。

タイムカプセルは、県政100年記念行事で三重県の過去と現在(当時)を後世に伝えていく「未来への夢のプレゼント」として埋設されたものです。



昭和51年10月9日
タイムカプセル埋設式の様子

タイムカプセルの
収納品は記念式典
でも披露します



披露式は
県立神戸高校吹奏楽部の
演奏でスタート!



企業・団体の皆さんへ

三重県誕生150周年記念事業パートナー登録制度

三重県誕生150周年を一緒に盛り上げていただく企業・団体を募集しています。

- ポスター掲示やイベント開催、オリジナル商品の開発など、できる範囲でのご協力をご応募いただけます。取り組みの期間は12月31日までです。



パートナーの
取り組みはこちら

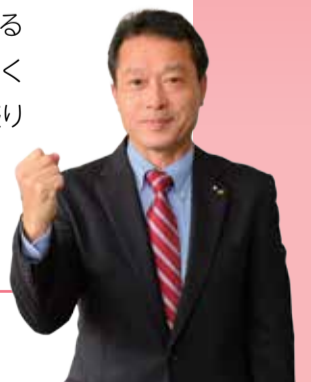


お申し込みは
こちら

知事メッセージ

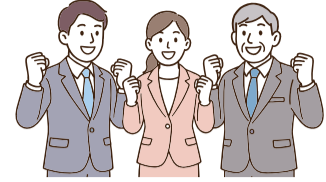
子どもたちに希望あふれる
住み良い三重をつないでいく
ため、150周年と一緒に盛り
あげましょう!

三重県知事
一見 勝之



“持続可能な経営”で地域を元気にする企業を表彰

「三重のサステナブル経営」とは、環境や社会に配慮しながら、長期的に良好な経済活動を行う経営のことです。県では、下記の4つの取り組みを実践し、「自社の付加価値向上」と「経営基盤の強化」を図る、他の企業の手本となる中小企業・小規模企業を表彰しています。持続可能な経営に挑む企業を応援し、その魅力を広く伝えています。



4つの
取り組み

環境への
配慮・脱炭素

次世代育成の
推進

地域社会への
貢献

従業員満足度の
向上

令和7年度表彰企業

第4回となる令和7年度は、5社が受賞しました!

詳しくはこちら

三重のサステナブル経営 検索



あずま 四日市市 株式会社東産業

業種 建設業 従業員数 132人



■「良い環境」を守り、提供する

浄化槽の維持管理といった「水環境」から始まり、上下水道の維持管理や、住宅の設計・施工など、「生活環境」の保全へと事業を成長・展開させている。

さらには、多様な社員が活躍できるよう「職場環境」の改善にも取り組み、お客様、地域、社員すべての「良い環境」を生み出している。

松阪市 宇野重工株式会社

業種 製造業・建設業 従業員数 165人



■社会貢献を通じて、未来地図を創造する

何十年も先の人の暮らしを支える未来地図を創ることを使命に掲げ、橋梁や水門の設計から製作・施工・補修保全まで行い、地域インフラを支えている。

長年培った高い技術力をさらに磨き上げるため、製品開発への挑戦や、人材教育・DXにも積極的に取り組み、会社の未来も創っている。

鈴鹿市 株式会社世古工務店

業種 建設業 従業員数 27人



■誰ひとり取り残さない取り組みで組織力強化

グッドシリーズと呼ばれる独自の福利厚生制度を29種類導入するなど、職場環境の整備に力を入れ、組織力を強化している。

その組織力から生まれる高い技術力が、国土交通大臣認定を受けた独自の地盤補強工法「SEKOスクリーパイル工法」の開発につながり、自社の持続可能性に結びついている。



伊勢市 廣瀬精工株式会社

業種 一般機械器具製造業 従業員数 325人



■すばらしい仲間とすばらしいものづくりの実現に向けて

持続的な発展には従業員の育成が最優先課題であると考え、年間延べ100回近く開催する教育講座では、社長自らも毎月講師を務めるなど、教育体制の充実に注力している。

仲間の成長を通じて、持ち前の高いものづくり力のさらなる強化を実現し、地域と世界への貢献をめざしている。



明和町 三重電子株式会社

業種 製造業 従業員数 76人



■その先の笑顔をつくる

付加価値を生み出す最大の経営資源は人的資源であると考え、健康経営やキャリア支援、教育など、社員が充実して働き、協力し合える環境整備に取り組んでいる。

モノの製造・納品で終わることなく、その先にある人々の生活を、社会を、環境を、未来を笑顔にすることをめざしている。

令和8年度の
募集は
5月ごろに
開始予定です。

問い合わせ先 雇用経済部 中小企業・サービス産業振興課 TEL 059・224・2534 FAX 059・224・2078 ✉ chusho@pref.mie.lg.jp



レシピ紹介 地元の恵みで贈る和洋ブレンド

県では、「早寝 早起き 朝ごはん」に欠かせない朝食を、子どもたち自身が考え、調理する「令和7年度 みえの地物が一番! 朝食メニューコンクール」を開催しました。今号は、中学生の部の最優秀レシピをご紹介します。



詳しいレシピはこちら

伊勢抹茶のスコーンとカリカリベーコン

【材料/1人分】

- ・抹茶…………… 4g
- ・ホットケーキミックス…………… 57g
- ・牛乳…………… 10ml
- ・バター(常温)…………… 7g
- ・豆腐…………… 21g
- ・ベーコン…………… 1枚
- ・クロテッドクリーム
クリームチーズ…………… 適量
- 練乳…………… 適量
- 生クリーム…………… 適量
- ・ゆであずき…………… 適量



【作り方】

- ① オーブンを180℃に予熱する。
- ② ボウルに抹茶、ホットケーキミックス、牛乳、常温でやわらかくしたバター、豆腐を入れて混ぜる。
- ③ 生地を厚さ2cmほどに平たく伸ばし、丸く型抜きする。
- ④ クッキングシートを敷いた天板に、ベーコンと③のスコーンを並べる。
- ⑤ 180℃のオーブンで15分ほど焼く。
- ⑥ ベーコンをキッチンペーパーにのせ、余分な油をきる。
- ⑦ ボウルにクリームチーズ、練乳、生クリームを入れて混ぜ、クロテッドクリームを作る。
- ⑧ スコーンにゆであずきとクロテッドクリームを添え、ベーコンとともに皿に盛りつける。



作者の
レシピポイント!

- ベーコンとスコーンを一緒に焼くことで、時短になりました。
- スコーンに豆腐を入れたら、もちっとした食感になりました。
- 豆腐は苦手だけど、これなら美味しく食べることができました。

問い合わせ先 教育委員会事務局 保健体育課 TEL 059・224・2969 FAX 059・224・3023 ✉ hotai@pref.mie.lg.jp

お知らせ

春期「緑の募金」運動

「緑の募金」は緑化や森づくりに役立てられます。街頭・職場などでの募金活動にご協力をお願いします。

☎ 4月1日～5月31日
 問 公益社団法人 三重県緑化推進協会
 ☎ 059-224-9100 ☎ 059-224-9118

屋外広告物の定期的な安全点検を
 さび・ぐらつきは事故の原因に。修繕や撤去を検討しましょう。

問 県土整備部 都市政策課
 ☎ 059-224-2748 ☎ 059-224-3270

令和8年度 第1回高等学校卒業程度認定試験

高等学校卒業者と同等以上の学力を認定する試験を実施します。受験資格など詳しくは受験案内をご確認ください。

☎ 8月6日(木)・7日(金) ☎ 4月6日(月)～5月13日(水)
 問 教育委員会事務局 社会教育・文化財保護課
 ☎ 059-224-3322 ☎ 059-224-3023

みえ看護フェスタ2026

看護の体験・展示、看護学校の紹介、ミニ講座などを実施します。

☎ 5月16日(土) 13時～16時 ☎ 4月20日(月)まで
 所 県総合文化センター内「フレンテみえ」 対 高校生、中学生 定 150人
 問 県看護協会(県ナースセンター)
 ☎ 059-222-0466 ☎ 059-222-0465

令和8年度 消費者月間記念講演会

人生100年時代のお金の話をテーマに講演会を開催します。

☎ 5月17日(日) 13時30分～15時30分 ☎ 5月8日(金)まで
 所 県総合文化センター 多目的ホール 定 250人
 問 県金融広報委員会
 ☎ 059-246-9002 ☎ 059-224-3372

埋蔵文化財発掘調査速報展

県内で行われた発掘調査の成果を紹介する特集展示を開催します。

☎ 4月19日(日)まで 9時～17時 休 月曜(祝日の場合は翌平日)
 所 県総合博物館3階 三重の実物図鑑
 問 県総合博物館(MieMu) みえむ 埋蔵文化財 2026
 ☎ 059-228-2283 ☎ 059-229-8310

三重県誕生150周年記念 生誕100年 榊莫山展

詩書画一体の作風を確立した榊莫山の芸術世界を紹介します。

☎ 4月4日(土)～5月31日(日) 9時30分～17時 ※入館は16時30分まで
 休 月曜(祝日の場合は翌平日) 所 県立美術館 企画展示室
 料 観覧料 ※高校生以下無料
 問 県立美術館 ☎ 059-227-2100 ☎ 059-223-0570

こどもの本も侮れない!～本から読み解く気候変動・2～

さまざまな分野の本を紹介しながら、気候変動の実像に迫る講座を開催します。

☎ 5月23日(土) 9時45分～11時40分
 ☎ 5月19日(火)まで 休 月曜・土曜(祝日を除く)
 所 県総合文化センター セミナー室B
 対 16歳以上の方 定 35人(先着)
 問 県環境学習情報センター
 ☎ 059-329-2000 ☎ 059-329-2909

いじめ電話相談 ～4月は三重県いじめ防止強化月間です～

いじめに関する相談ができます。

☎ 059-226-3779
 問 いじめから子どもたちを守りましょう。
 受 毎日24時間
 対 幼児から高校生までの子どもおよびその保護者

みえ外国人相談サポートセンター (MieCo)

11言語で在留手続、仕事、医療など日常生活について相談できます。

☎ 080-3300-8077
 受 月曜～金曜 9時～16時 ※土日祝、年末年始を除く
 対 県内在住・在勤の外国人住民など

県庁電話案内(各課ご案内) ☎059-224-3070

県庁の最新イベント情報などは、ここからチェック!
 最新情報は、各ウェブサイト、問い合わせ先に確認をお願いします。

☎ 059-224-3070

相談窓口

凡例

■4月号は、3月5日時点の情報に基づき作成しています。
 ■「県政だより みえ」は、県および市町施設、スーパー、コンビニ、金融機関、郵便局などでも入手できます。

一人ひとりの挑戦が、地域の元気に!

みえの未来

かがやき、つながる

鈴鹿市
 PARK LANE COFFEE オーナー
 やまもと ゆみこ
 山本 裕美子さん

日常と向き合うカフェを続けていきたい!

PARK LANE COFFEE 運営のきっかけは?

私がこのカフェを始めるまでの道のりは、一直線ではありませんでした。幼稚園教諭として子どもたちと向き合い、子どもが大好きで仕事にもやりがいを感じていましたが、自分が親になると日々の追われ、心に余裕をなくすこともありました。そんな時、友人に連れて行ってもらったカフェで、家でも職場でもない場所でほっとできる感覚に出会いました。自分を取り戻せる場所の大切さを知った出来事でした。その後美容師としても働く中で、特に子育て中のお客さまが「自分の時間」を過ごす姿に触れました。かつての自分の経験とも重なり、サービスとしてコーヒーを提供するようになったことが飲食への道、キッチンカーの創業、そしてPARK LANE COFFEEを始めるきっかけになりました。振り返ると、それぞれの経験が少しずつ結びつき、今につながっているのだと思います。

と声をかけていただくことも増えました。年配のご夫婦が並んでコーヒーを飲んでいる姿を見ると、この場所が人と時間を静かにつなぐ場所になっているのだと感じます。音楽イベントや季節の催しも行っています。どのイベントも誰もがふらっと立ち寄り、時間を過ごし、また日常へ戻っていく。その小さな循環を、これからもこの場所で大切に積み重ねていきたいと思っています。

活動を続ける原動力は何ですか?

人と向き合う仕事に、正解はありません。その日の自分の在り方が、そのまま表れると感じています。難しさもありますが、常に自分が試されているようで、そこに面白さがあります。商品をスタッフみんなで考えるときも、「これを出したら、あの人は喜んでくれるかな」と自然にお客さまの顔が浮かびますし、自分たちも楽しみながら、その人の時間が少しでも心地よくなることを思い描いています。活動を続ける中で、誰かのために力を尽くすことが、結果として自分を支えているのだと気づきました。これからも、私にできることを届けていきたいですし、その先がこの場所の未来と、この地域の新しい価値につながっていければうれしいです。

森と調和したカフェ

活動の中で力を入れていることは?

この場所で大切にしているのは、人々の日常の中でもふと立ち寄れる「空気感」です。公園は、元気な日も少し疲れた日も、いつでも同じように受け入れてくれる場所。店の中にも自然の光や風、あたたかな人の存在を感じられる空間、そんな優しい場所でありたいと思っています。カフェをオープンしてから「久しぶりにこの公園に来ました」

音楽イベントの様子

こだわりのカフェラテ

PARK LANE COFFEE Instagram

みえのいいところ

尾鷲市 おわせむかい農園

海・山・街を一望する高台に広がる体験型のアウトドアスポット。耕作放棄地を活用したオフグリッド(電力自給)のキャンプ場にはテントサウナや巨大ハンモックがあり、自然の中でゆったりと過ごせます。野菜・果物の収穫体験やE-バイクツアーなどのアクティビティも充実。まるで秘密基地のような交流施設も備え、自分の時間や交流を楽しめます。

場所 尾鷲市字向井4488-1
 ☎ 080-9552-1155 (0597-23-1230)

動画も見てね!

こくみん共済

個人定期生命共済・子ども定期生命共済・熟年定期生命共済・傷害共済・個人賠償責任共済・終身生命共済・個人長期生命共済

こくみん共済 NEWS

2425S009

たすけあいから生まれた保障の生協です。
 「こくみん共済coop」は営利を目的としない保障の生協として共済事業を営み、相互扶助の精神にもとづき、組合員の皆さまの安心とゆとりある暮らしに貢献することを目的としています。この趣旨に賛同いただき、出資金を払い込んで居住地または勤務地の共済生協の組合員となることで各種共済制度をご利用いただけます。

資料請求、お見積もりお申し込みはこちら

☎ 0120-220-220
 受付時間 月～土 9:00～18:00 (日・祝・年末年始を除く)
 ※お電話の際はおかけ間違いのないよう、電話番号をもう一度お確かめください。
 オペレータに右記の広告番号をお伝えください。 広告番号 245155

【営業時間】月～金10:00～16:00 (土・日・祝日・年末年始は休み)

共済ショップ 津店 ☎059-227-6170
 〒514-0004 津市栄町4-285 (JR・近鉄津駅より徒歩7分)

共済ショップ 四日市店 ☎059-354-0033
 〒510-0087 四日市市西新地14-1 太平洋四日市ビル2階(近鉄四日市駅より徒歩5分)

共済ショップ 伊勢店 ☎0596-25-7965
 〒516-0073 伊勢市吹上1-11-31 伊勢志摩労働協会館1階(JR・近鉄伊勢市駅より徒歩3分)

ここに記している内容は、共済商品・保障内容の概要を説明したものです。ご契約の際は「リーフレット」および「ご契約のてびき(契約概要・注意喚起情報)」を必ずご確認ください。

「県政だより みえ」の発行経費の一部に充てるため企業広告を掲載していますが、内容に関する一切の責任は広告主に帰属します。なお、掲載については、広告掲載業務の委託先である株式会社ウィット(☎072-668-3275代)までお問い合わせください。