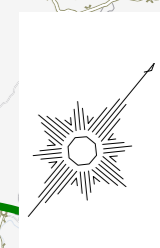
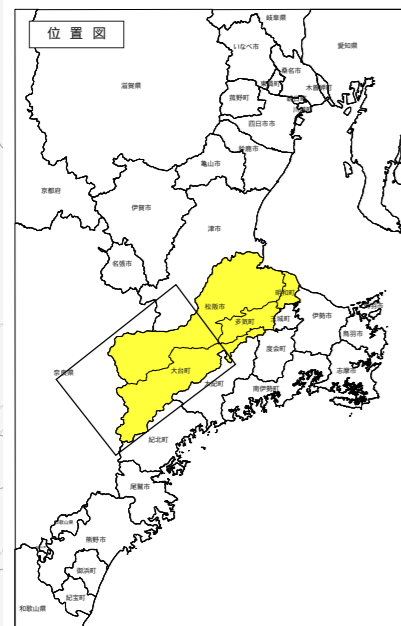


三重県緊急輸送道路ネットワーク図
(松阪①管内) 令和8年3月

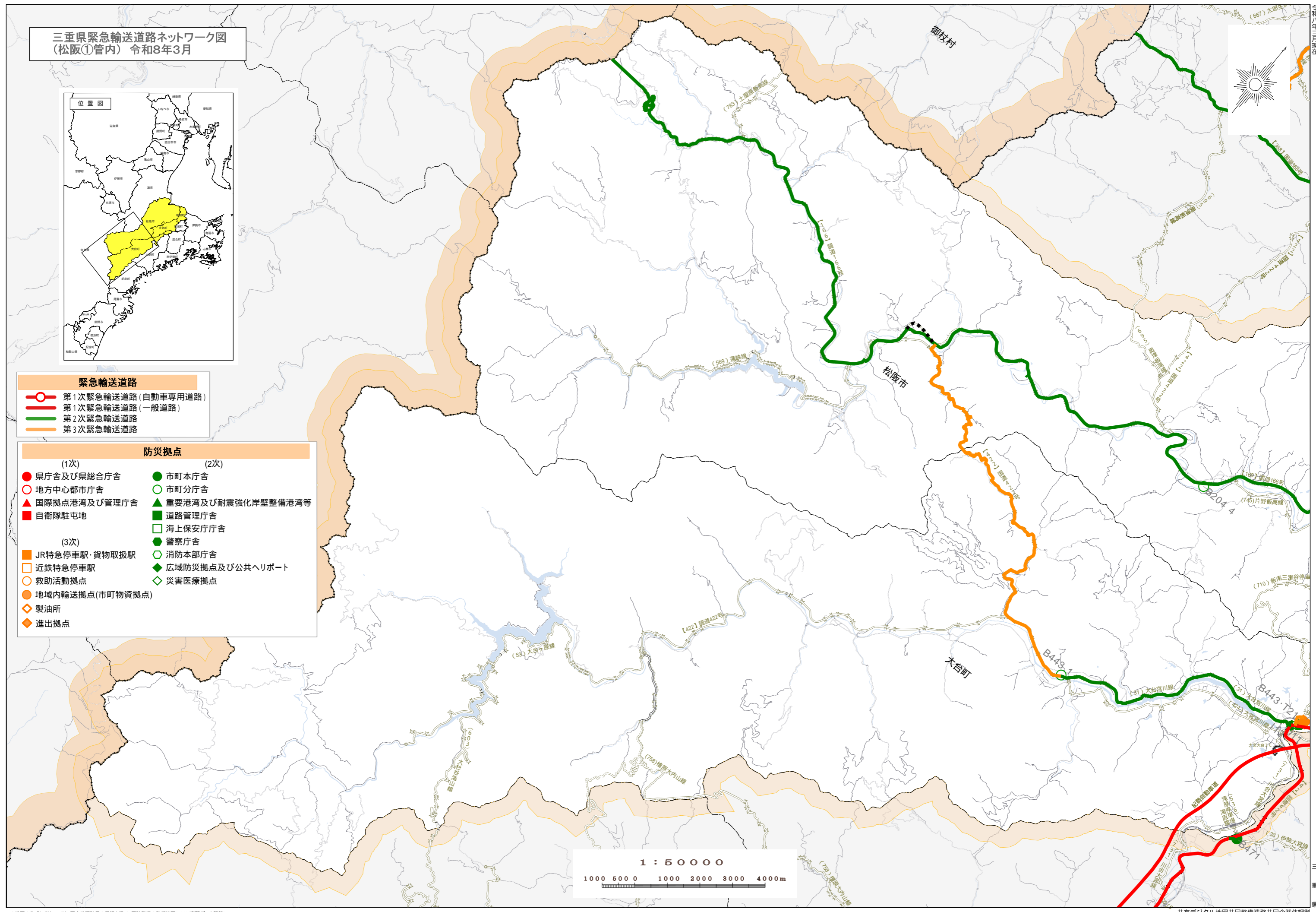


緊急輸送道路

- 第1次緊急輸送道路(自動車専用道路)
- 第1次緊急輸送道路(一般道路)
- 第2次緊急輸送道路
- 第3次緊急輸送道路

防災拠点

| | |
|-------------------|---------------------|
| (1次) | (2次) |
| ● 県庁舎及び県総合庁舎 | ● 市町本庁舎 |
| ○ 地方中心都市庁舎 | ○ 市町分庁舎 |
| ▲ 国際拠点港湾及び管理庁舎 | ▲ 重要港湾及び耐震強化岸壁整備港湾等 |
| ■ 自衛隊駐屯地 | ■ 道路管理庁舎 |
| | ■ 海上保安庁庁舎 |
| (3次) | ● 警察庁舎 |
| ■ JR特急停車駅・貨物取扱駅 | ○ 消防本部庁舎 |
| ■ 近鉄特急停車駅 | ◆ 広域防災拠点及び公共ヘリポート |
| ○ 救助活動拠点 | ◇ 災害医療拠点 |
| ○ 地域内輸送拠点(市町物資拠点) | |
| ◇ 製油所 | |
| ◇ 進出拠点 | |



この地図の作成に当たっては、国土地理院長の承認を得て、同院発行の数値地図25000(空間データ基盤)及び基盤地図情報を使用した。(承認番号 平21業使 第146号)

令和八年三月現在