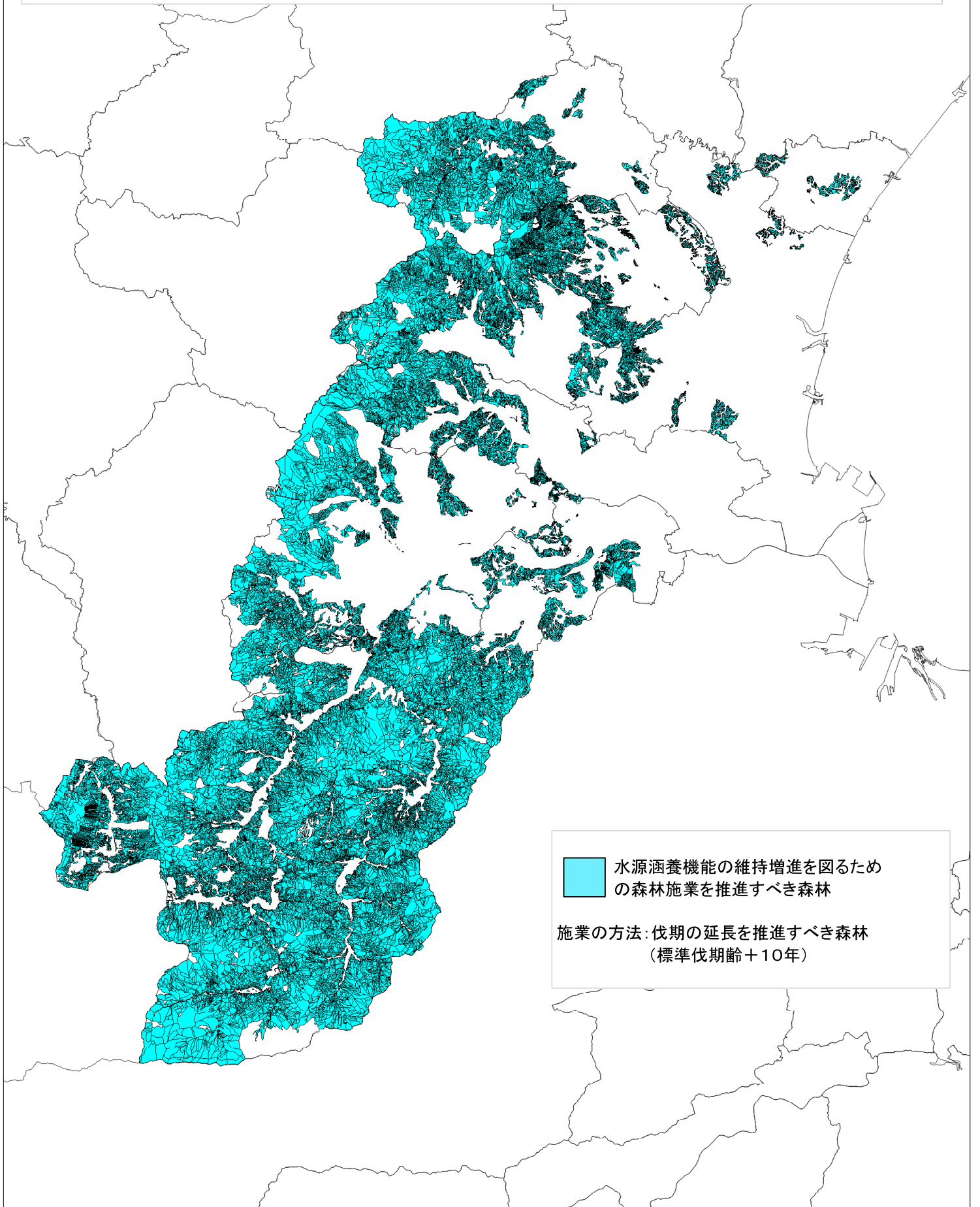


公益的機能別施業森林等の区域

水源涵養機能の維持増進を図るための森林施業を推進すべき森林

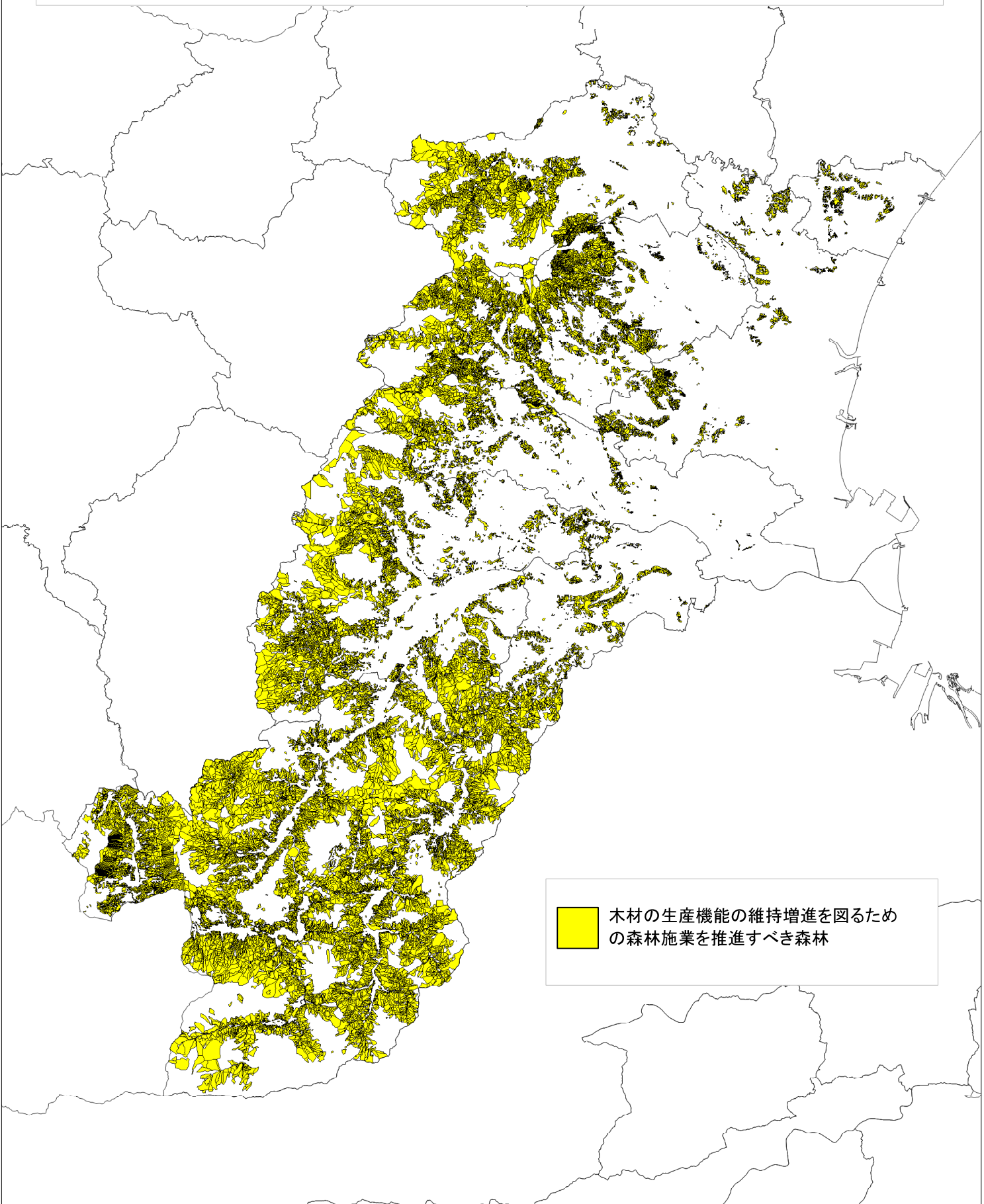


水源涵養機能の維持増進を図るための森林施業を推進すべき森林

施業の方法: 伐期の延長を推進すべき森林
(標準伐期齡+10年)

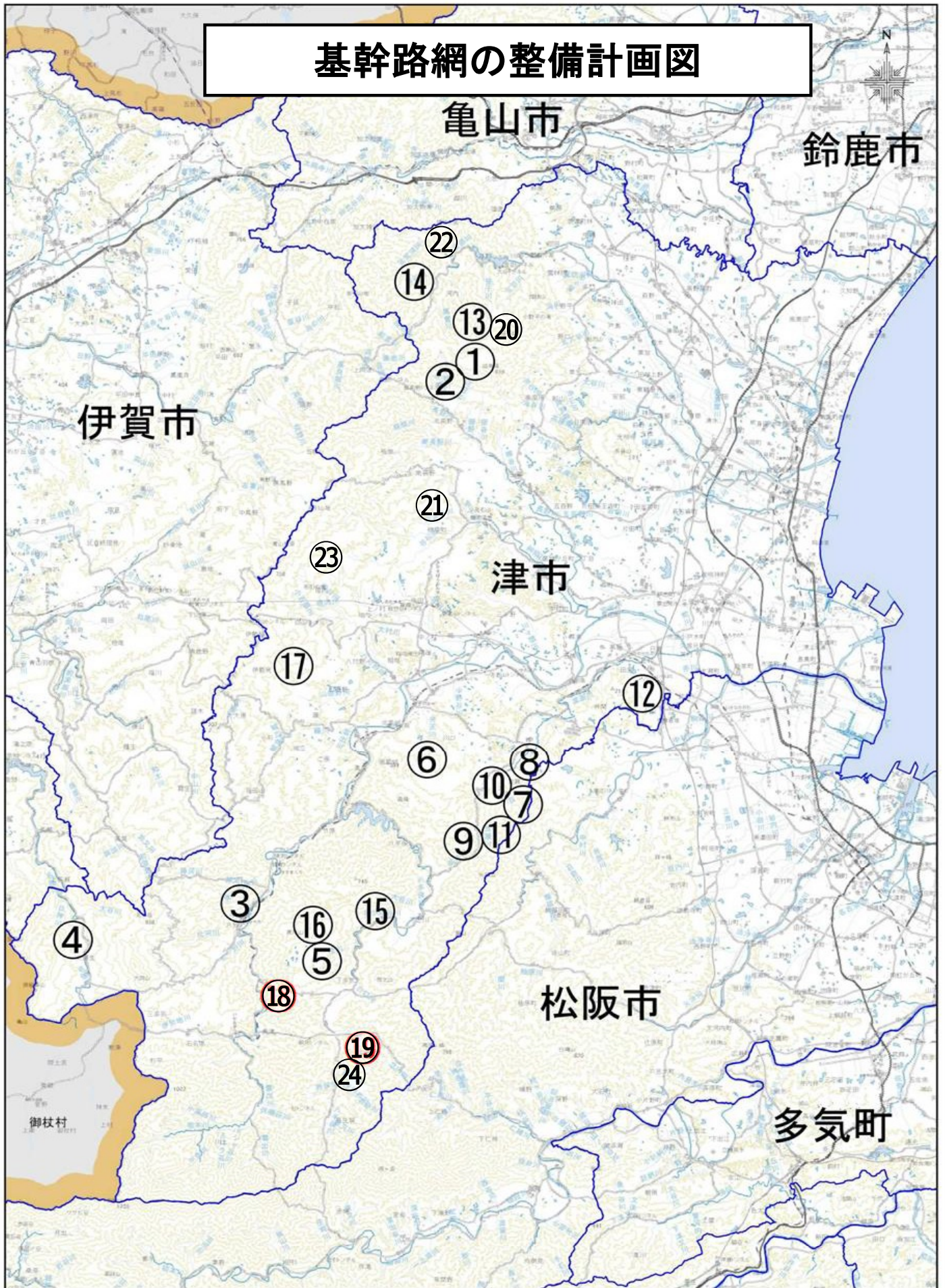


公益的機能別施業森林等の区域
木材の生産機能の維持増進を図るための森林施業を推進すべき森林



■ 木材の生産機能の維持増進を図るための森林施業を推進すべき森林

基幹路網の整備計画図



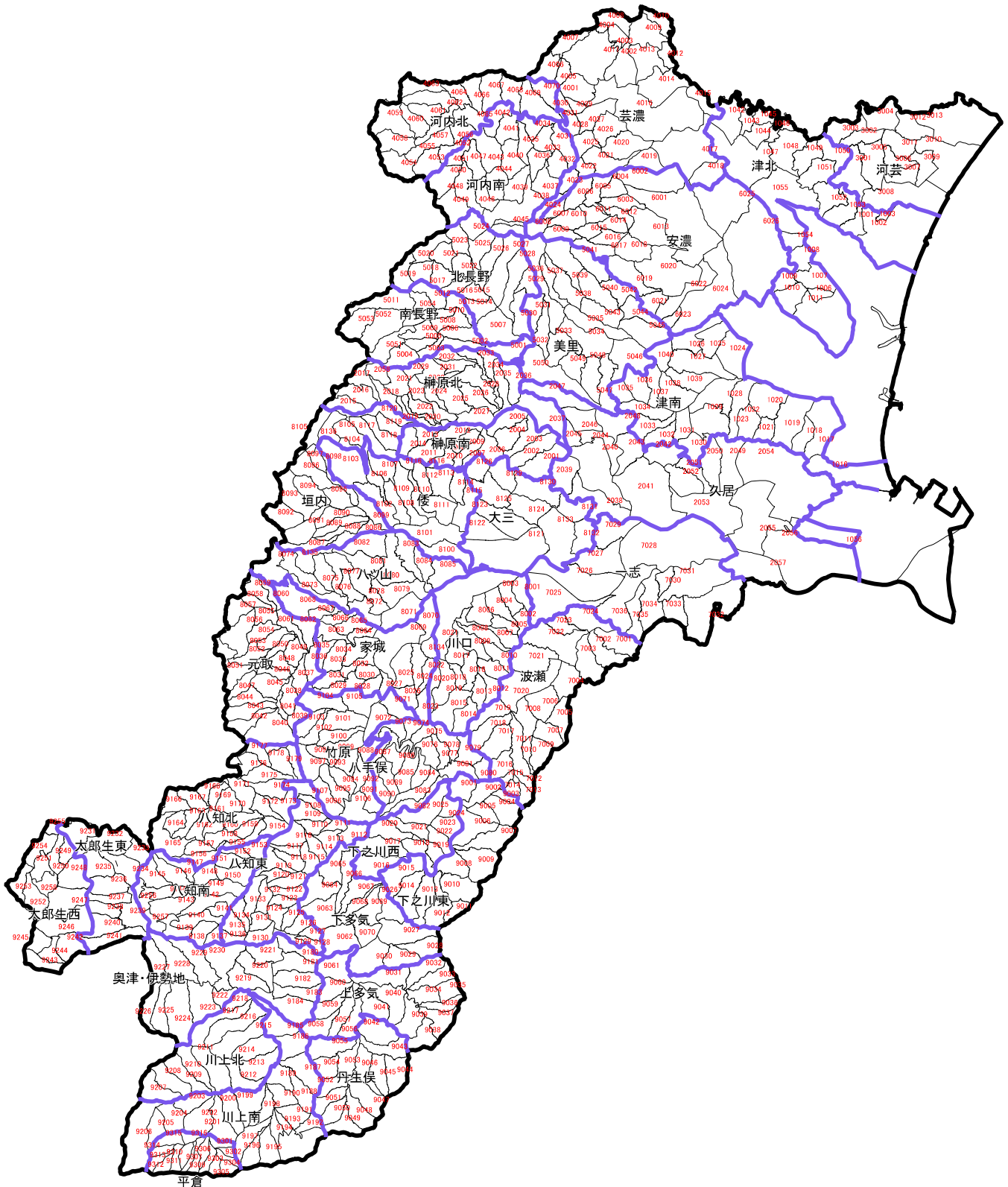
保全マツ林の区域



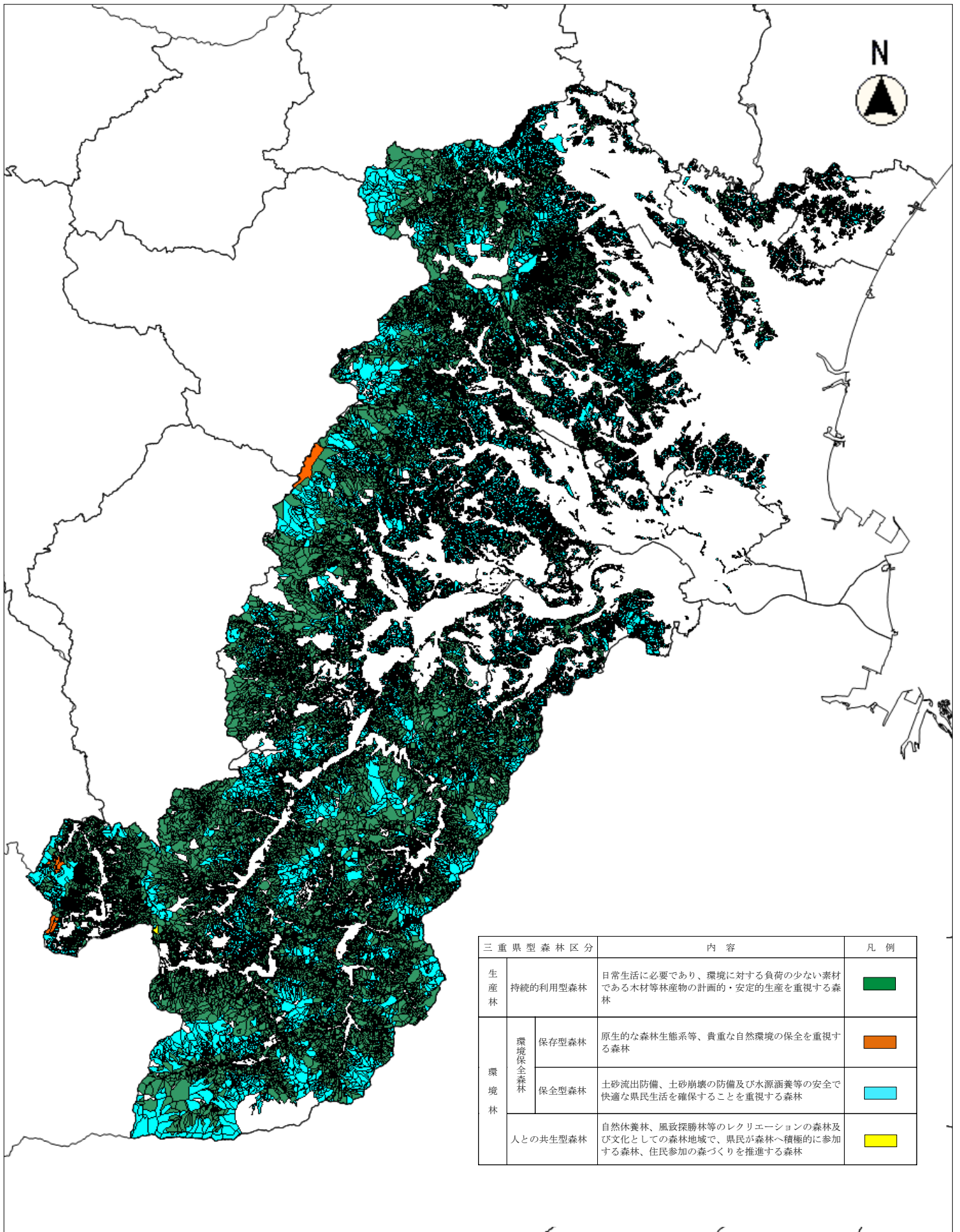
その他森林の整備のために必要な事項 森林経営計画の作成に関する事項




路網の整備の状況その他の地域の実情から見て造林、
保育、伐採及び木材の搬出を一体として効率的に行う
ことができる区域

縮尺 1:75,000



その他森林の整備のために必要な事項
 その他必要な事項 三重県型森林区分



三重県型森林区分		内容	凡例
生産 林	持続的利用型森林	日常生活に必要であり、環境に対する負荷の少ない素材である木材等林産物の計画的・安定的生産を重視する森林	
	環境保全森林		
環境 林	保存型森林	原生的な森林生態系等、貴重な自然環境の保全を重視する森林	
	保全型森林	土砂流出防備、土砂崩壊の防備及び水源涵養等の安全で快適な県民生活を確保することを重視する森林	
人との共生型森林		自然休養林、風致探勝林等のレクリエーションの森林及び文化としての森林地域で、県民が森林へ積極的に参加する森林、住民参加の森づくりを推進する森林	