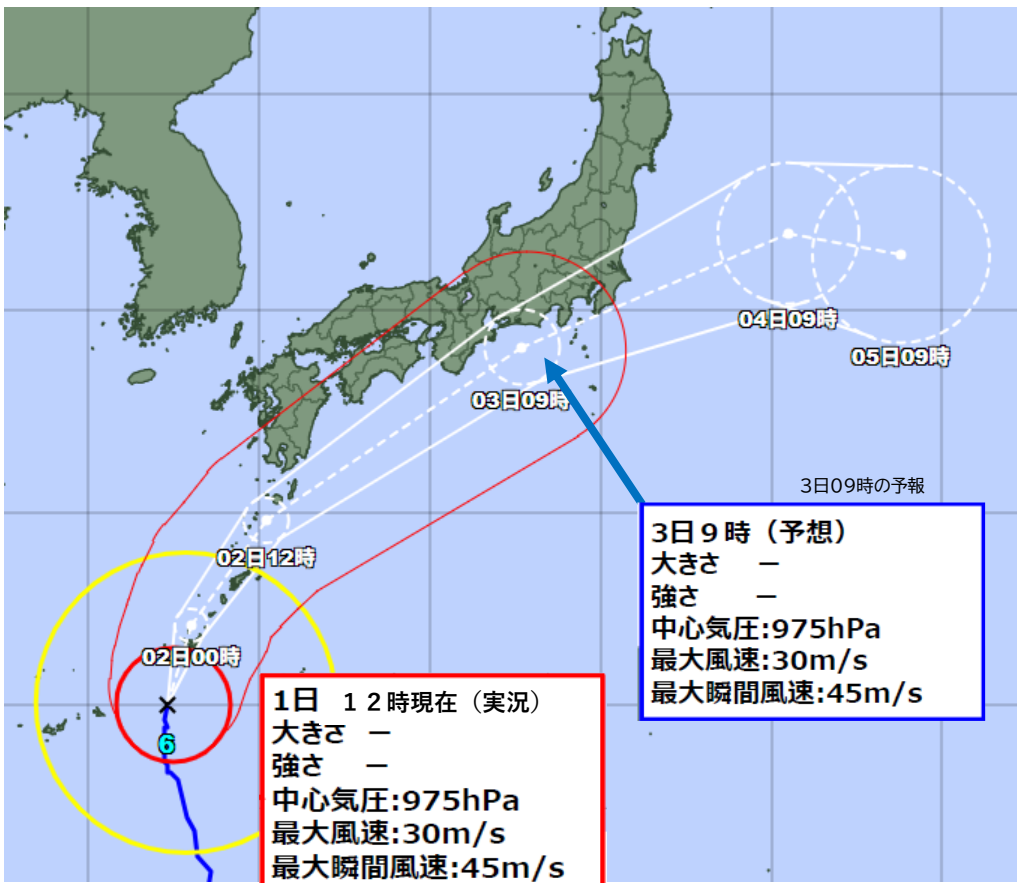


令和8年台風第6号の状況

台風第6号は、6月3日には暴風域を伴ったまま東海地方に接近する見込みです。三重県では、前線や台風周辺の暖かく湿った空気の影響で、6月2日夜のはじめ頃から雷を伴った非常に激しい雨が降る見込みです。

●台風経路図 (気象庁：6/1 12:00時点)

●早期注意情報 (気象庁：6/1 11:00時点)



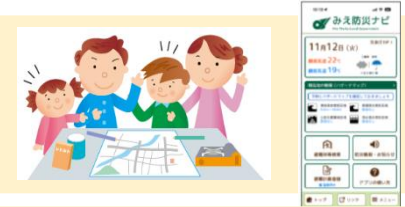
警報級の可能性		6/1 (月)		6/2 (火)				6/3 (水)		6/4 (火)
		12-18	18-24	00-06	06-12	12-18	18-24	00-12	12-24	
北中部	大雨									
	土砂災害									
	暴風									
	波浪									
	高潮									
南部	大雨									
	土砂災害									
	暴風									
	波浪									
	高潮									

●予想雨量 (24時間降水量)

期間	北中部	南部
1日 (月) 12時 ~ 2日 (火) 12時	50ミリ	80ミリ
2日 (火) 12時 ~ 3日 (水) 12時	300ミリ	400ミリ

県民の皆さまへ

○ **ハザードマップ**や**みえ防災ナビ**で土砂災害や河川の氾濫のおそれがある場所を事前に確認



○ 備蓄・防災グッズを確認
水分や食料品の確保をするとともに、停電に備え、**懐中電灯や携帯電話の充電器**を準備しておく



○ 暴風に備えた飛散防止などの事前対策は、明日（2日）の**暗くなるまでに終わらせておく**

○ 最新の**気象情報、公共交通機関の情報**を確認

○ 暴風になる恐れがあるため、**不要な外出は控える**



○ 増水した河川や用水路など、**危険な場所に近づくことは絶対に避ける**

○ 停電により冷房設備が使用できなくなると、**熱中症のリスクが高くなる**ため、水分・塩分をこまめに補給し、体調管理を心がける

県民の皆さまへ

○5月29日から運用が開始された**新しい防災気象情報**を確認

○市町が発令する**避難情報**を確認し、**早めの避難を行うなど命を守る行動を**

新しい防災気象情報の情報体系とその名称

	河川氾濫 1級河川などの 大河川の氾濫	大雨 低地の浸水や 大河川以外の氾濫	土砂災害 急傾斜地のがけ崩れや 土石流	高潮 海水面の上昇や 波の打上げによる浸水	(警戒レベルごとの) 住民が とるべき行動
警戒レベル 5相当	レベル5 氾濫特別警報	レベル5 大雨特別警報	レベル5 土砂災害特別警報	レベル5 高潮特別警報	命の危険 直ちに安全確保！
----- <警戒レベル4までに危険な場所から かならず避難！> -----					
警戒レベル 4相当	レベル4 氾濫危険警報	レベル4 大雨危険警報	レベル4 土砂災害危険警報	レベル4 高潮危険警報	危険な場所から全員避難
警戒レベル 3相当	レベル3 氾濫警報	レベル3 大雨警報	レベル3 土砂災害警報	レベル3 高潮警報	避難に時間を要する人は早めに避難、避難の準備など
警戒レベル 2	レベル2 氾濫注意報	レベル2 大雨注意報	レベル2 土砂災害注意報	レベル2 高潮注意報	避難行動を確認（避難場所や避難ルート、避難のタイミングなど）
警戒レベル 1	早期注意情報				災害への心構えを高める