

の目標を1つに融合!

クト」と、

地すべりとは?

広い範囲の地盤が、上にあるいろんなものを乗せたまま、斜面の下の方へゆっくりと滑っていく現象。大雨のときは特に危険です。

当地すべり地で施工されている対策工法

以下の工法の施工により、当地区は安心して利用できる様になりました。

排土工

地すべり頭部の土の量を減らすことによって、斜面を安定させ、跡地に多目的グラウンド、レクリエーション広場を造成しています。

集水井工(地下水排除工)

地すべり地内の地下水位(水の高さ)を下げる目的で、地すべり地内に井戸を掘って水を集め、地すべり地外に排水しています。

押え盛土工

地すべりの末端部に土を盛ることによって、地すべりの滑動を押えピクニック広場を造成しています。

谷止工

末端部に盛った土がこぼれて、崩れないように押えています。

水路工

地すべり地内の表面水を、地すべり地内に浸透する前に、効率良く地すべり地外に排水しています。

対策工

●事業年度 ……平成6年度～平成11年度

●事業費 ……1,324,000,000円

●工事概要

排土工 ……V=190,000m³

押え盛土工 ……V=110,000m³

集水井工 ……6基

集水ボーリング工 ……L=8,800m

排水ボーリング工 ……L=430m

谷止工 ……2基

【お問い合わせ】

三重県

県土整備部砂防課

津地方県民局久居建設部

☎059-224-2698

☎059-255-5588

フットパーク 美杉

自然に囲まれた爽やか
スポーツフィールド

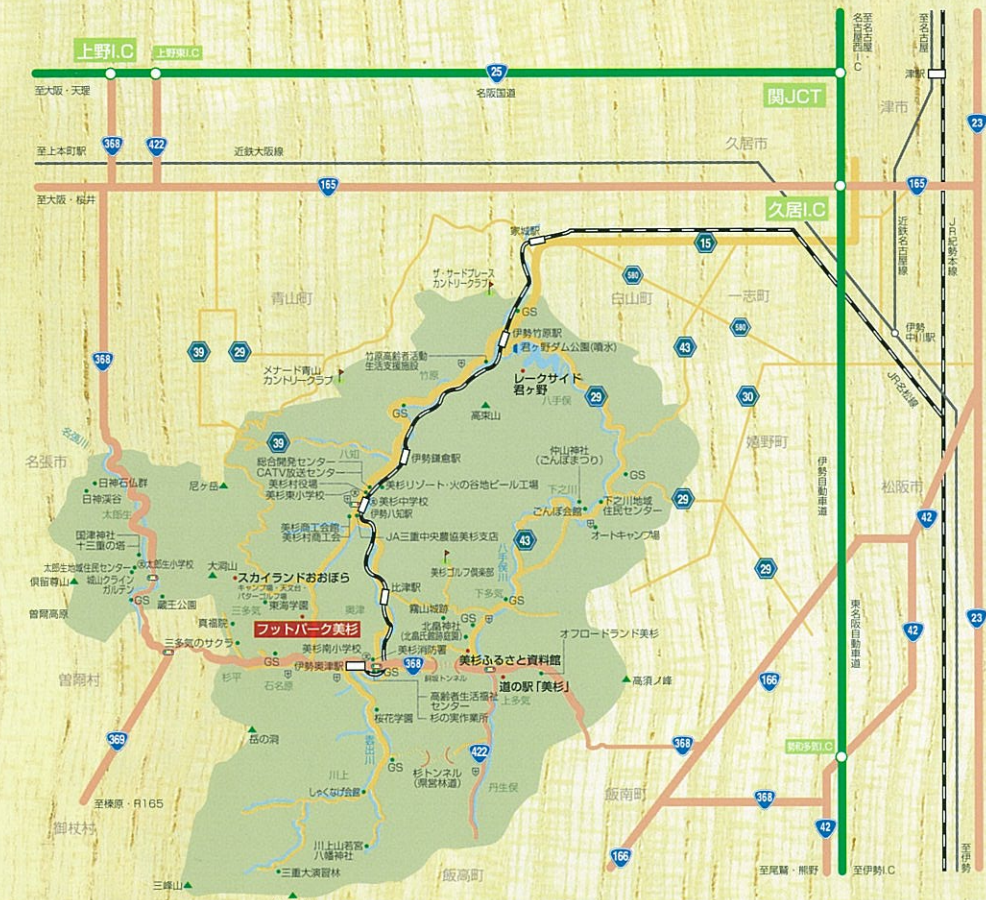


”
元気
“
創造空間



美杉村

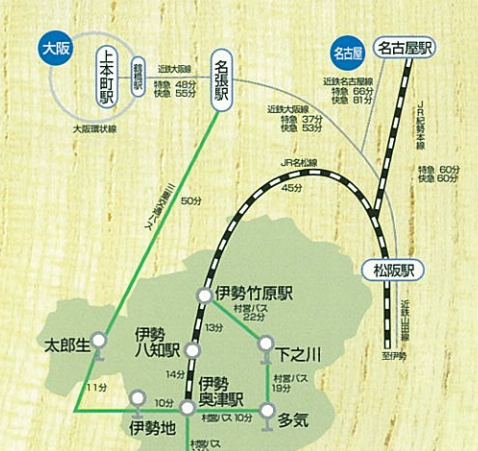
美杉村のご案内



■車をご利用の場合



■公共交通機関をご利用の場合



営業時間 / 8:00 ~ 17:00

お問合せ

フットパーク美杉管理棟 住所 三重県一志郡美杉村石名原	美杉村役場産業振興課 住所 三重県一志郡美杉村八知5828-1 ☎ 059-272-8084 ☎ 059-272-0439
--------------------------------	--

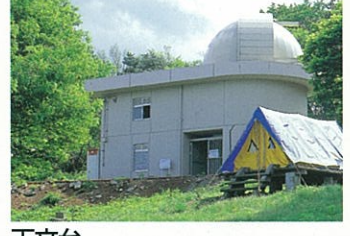
スカイランドおおぼら



キャンプ場
見晴らしのいい高台にあるテントサイトでアウトドアを満喫。



パターゴルフ
すがすがしい緑のグリーンでプレーが楽しめます。



天文台
日本発のコンピュータ制御で、見たい星が即座に見つけられます。

レークサイド君ヶ野



露天風呂や会議室を備えた、低料金で宿泊できる青少年旅行村施設。

道の駅 美杉



お土産やお食事、美杉村の観光情報はこちらどうぞ。

ふるさと資料館



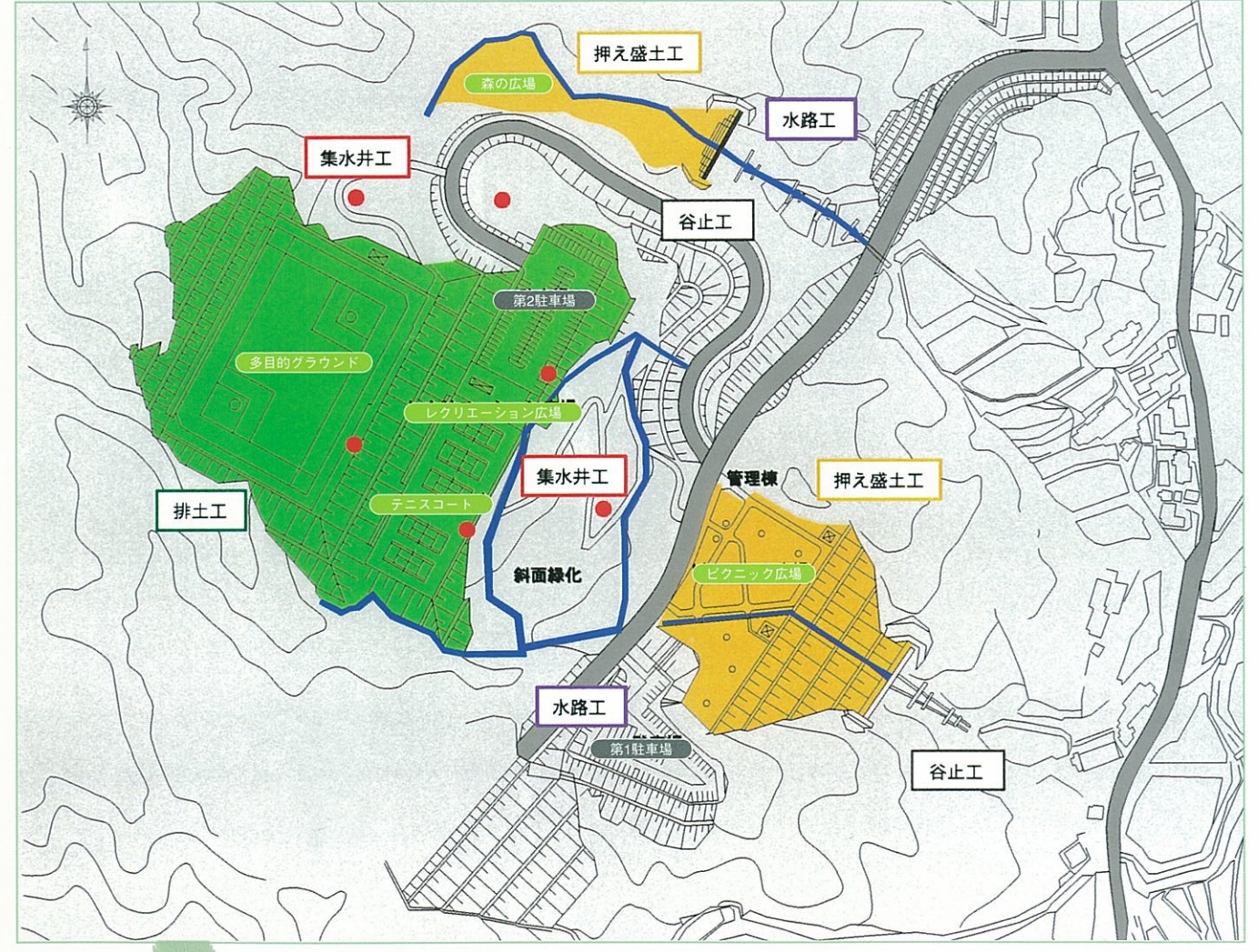
伊勢国司北畠氏ゆかりの古文書など、貴重な資料を展示しています。

地域の“安全”と“活性化”の2つ

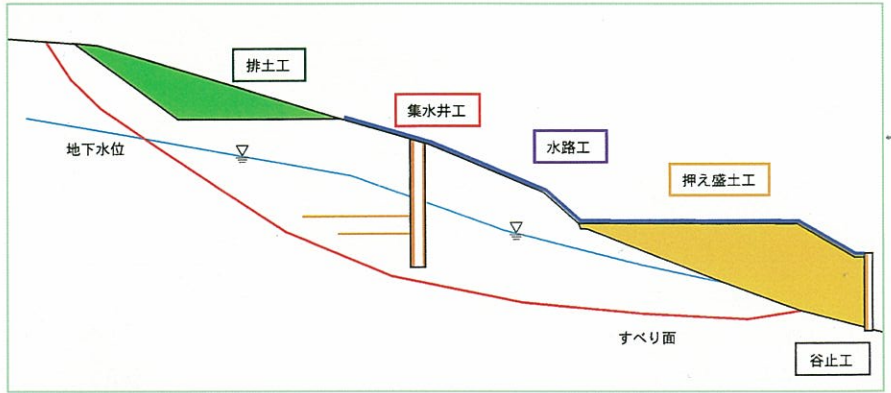
フットパーク美杉は、美杉村の地域活性化を目的とした「特定地域における若者定住促進等緊急プロジェクト」三重県が行う「欠田地区特定利用斜面保全事業」とを整合し、地すべり対策によって生み出された斜面空間を有効利用した画期的な施設です。

欠田地区地すべり対策工事—特定利用斜面保全事業—

■公園全体工平面図



■地すべり対策工の仕組み

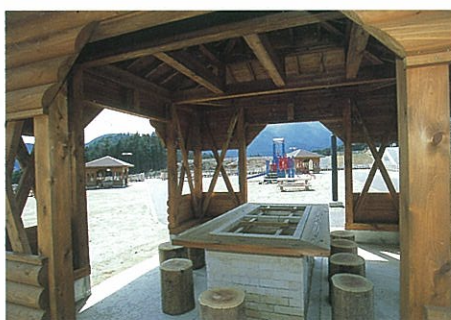


スポーツと人の ふれあう憩いの場

爽やかな自然の風に吹かれながら、
スポーツや散歩、ピクニックなど、
みんなでリフレッシュできる楽しい空間です。
気分転換や体力づくりに、ぜひお気軽にご利用ください。

AREA 1

ふれあい創造エリア



バーベキューハウス

ピクニック広場

家族やグループで気軽にアウトドア
を楽しめるパブリックな庭園空間で
す。バーベキューハウスやあすまや、
子どもたちが楽しめる遊具などを設
置しています。



管理棟

フットパーク美杉の事務所となっ
ています。また、多目的室やホールで
はイベントやレクチャー企画の会場
としてもご利用いただけます。



AREA 2

爽やか発汗エリア



第1駐車場

テニスコート

硬式テニスのほか、軟式テニスにも
利用できる人工芝を使用したテニス
コートを、5面設置しています。

テニスコート

更衣シャワー棟

第2駐車場

遊歩道

ピクニック広場

管理棟



遊歩道

全長約400mの散歩コースです。自
然をたっぷり感じながらゆったりと
した時間が楽しめます。



F o o t P

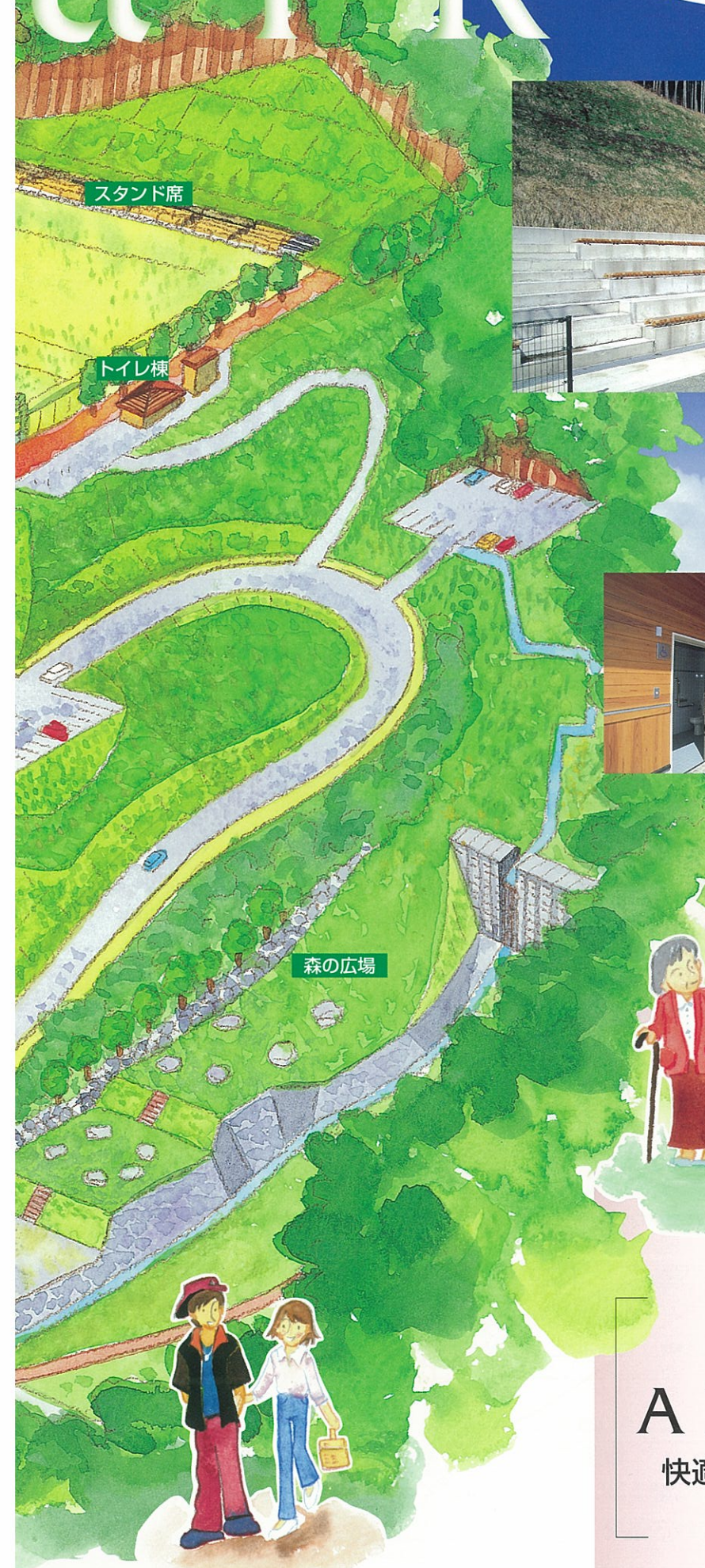


多目的グラウンド



ark MISUGI

フットパーク美杉



スタンド席



トイレ棟



更衣シャワー棟

男女更衣室・男女シャワー室のほか、トイレ（身障者用も完備）等があります。



AREA 3

快適スポーツエリア



多目的グラウンド

公式試合で適用されている規模のサッカー場を確保し、雨天後の使用に支障がでにくいダスト舗装となっています。またソフトボール、ラグビー、ゲートボールなどにもご利用いただけます。



施設概要

名称	主構造	詳細
多目的グラウンド	ダスト舗装 A=8236㎡	公式サッカー場1面・ソフトボール2面・ラグビー場1面・ゲートボール6面
テニスコート	人工芝 A=3600㎡	テニスコート5面
ピクニック広場	全面芝 A=4500㎡	バーベキューハウス4棟・あずまや2棟・遊具・野外卓6基・サークルベンチ8基・園路
第1駐車場	アスファルト舗装	普通車61台・大型車3台・身障者用3台
第2駐車場	アスファルト舗装	普通車84台・大型車2台・身障者用2台
遊歩道	カラー舗装 L=400m	
管理棟	木造一部鉄骨造・平板瓦・2階建【面床積】 1階161.48㎡ 2階186.32㎡ (計347.80㎡)	1階：倉庫1（107.65㎡）・倉庫2（53.82㎡） 2階：事務室（20.70㎡）・第1多目的室（28.98㎡）・第2多目的室（33.12㎡）・ホール（41.41㎡）・母子・身障者用トイレ・男女トイレ
更衣シャワー棟	木造平屋建 平板瓦【面床積】126.70㎡	男女更衣室・男女シャワー室・男女トイレ・母子・身障者用トイレ・倉庫
トイレ棟	木造平屋建 平板瓦【面床積】56.31㎡	母子・身障者用トイレ・男女トイレ・倉庫
森の広場 (三重県施行)	全面芝 A=3500㎡ 駐車場	普通車29台

事業費概要

●総事業費／	762,083,885円
●公園整備工事費／	402,816,750円
●本工事費／	358,329,300円
●測量設計費／	44,487,450円
●管理棟他2棟新築工事／	121,682,400円
●本工事費／	110,552,400円
●原材料費／	6,510,000円
●設計・監理費／	4,620,000円
●用地調査測量費／	8,488,230円
●基本構想作成業務費／	7,373,770円
●用地・補償費／	92,734,735円
●進入道路工事県委託金／	127,260,000円
●事務費／	1,728,000円

●財源内訳	
●地方債／	472,300,000円
●基金繰入金／	86,000,000円
●一般財源／	203,783,885円