

犯罪に強いまちづくりの推進について

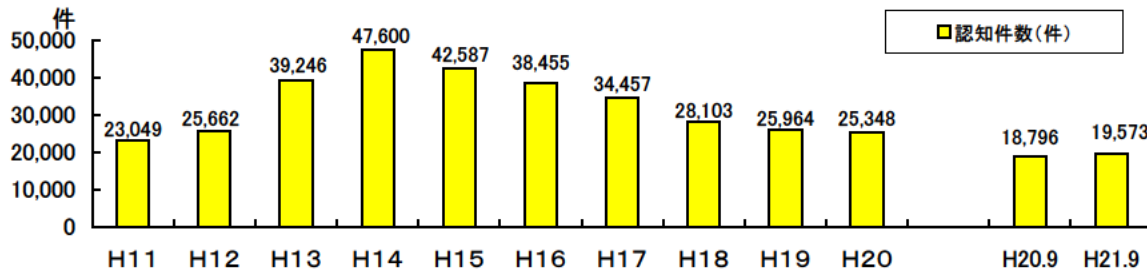
三重県の犯罪情勢

平成21年11月2日

1 刑法犯認知件数の推移(過去10年)

刑法犯認知件数は、平成14年の4万7,600件をピークに年々減少してきましたが、その減少幅は、年々、小さくなってきているだけでなく、平成21年には、増加に転じています。

区分	H11	H12	H13	H14	H15	H16	H17	H18	H19	H20	H20.9 ¹	H21.9	前年比
認知件数(件)	23,049	25,662	39,246	47,600	42,587	38,455	34,457	28,103	25,964	25,348	18,796 ¹	19,573	+777



※9月末の数値は暫定値

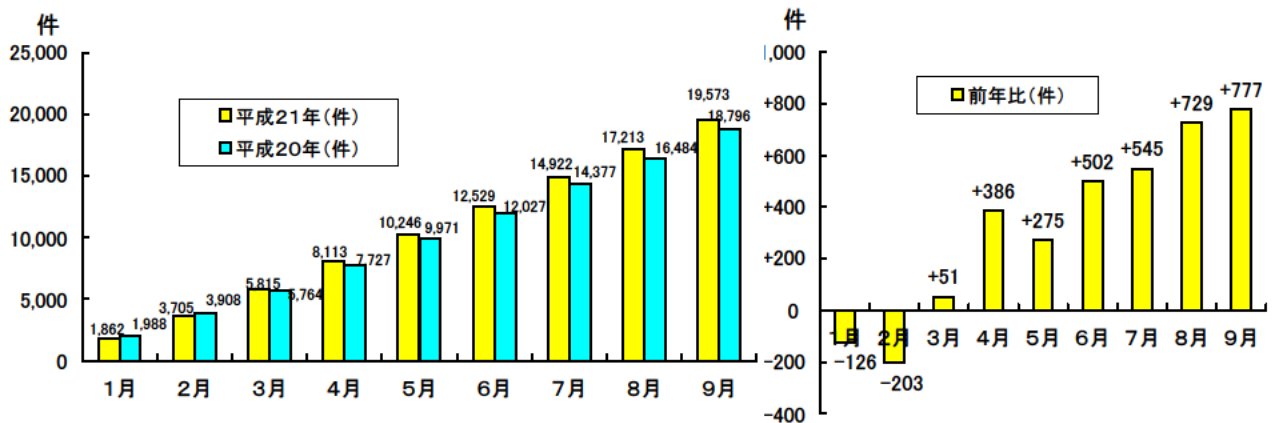
2 平成21年における刑法犯認知件数の推移

(1) 各月末の刑法犯認知件数の推移

刑法犯認知件数は、3月に増加に転じ、一時期減少の兆しは見られたものの、その後増加傾向に歯止めが掛からない状況にあります。特に、県民の身近で発生する車上ねらい、自転車盗などの窃盗犯の増加が大きく、これが刑法犯総数を押し上げています。

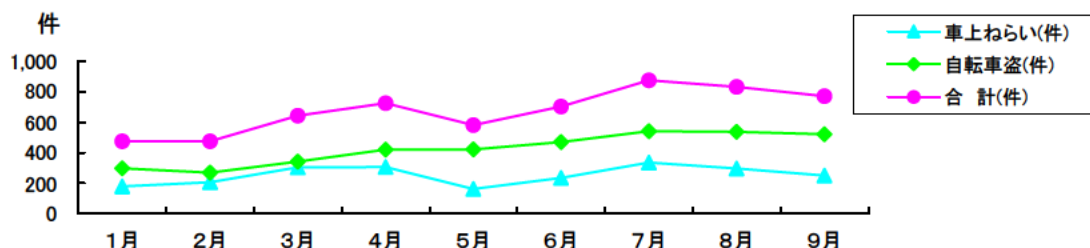
区分	1月	2月	3月	4月	5月	6月	7月	8月	9月
平成21年(件)	1,862	3,705	5,815	8,113	10,246	12,529	14,922	17,213	19,573
平成20年(件)	1,988	3,908	5,764	7,727	9,971	12,027	14,377	16,484	18,796
前年比(件)	-126	-203	+51	+386	+275	+502	+545	+729	+777

※数値は各月末の累計(暫定値)



(2) 月別の車上ねらい、自転車盗の認知件数

区分	1月	2月	3月	4月	5月	6月	7月	8月	9月	合計
車上ねらい(件)	178	206	303	306	161	234	335	296	250	2,269
自転車盗(件)	297	269	341	420	421	470	542	537	522	3,819
合計(件)	475	475	644	726	582	704	877	833	772	6,088



3 市町の刑法犯認知件数

平成21年の刑法犯認知件数は、29市町中、17市町で増加しており、特に、北勢地方の増加が目立っています。

平成 21年9月末現在の刑法犯認知件数

市名	犯罪率	認知件数	前年同期比増減率
鈴鹿市	15.11	2,995	14.4%
四日市市	13.11	4,029	10.7%
桑名市	12.19	1,720	1.4%
津市	10.53	3,031	-5.3%
伊勢市	10.15	1,343	8.9%
松阪市	10.08	1,706	4.2%
伊賀市	8.44	829	-3.9%
いなべ市	8.43	394	7.1%
鳥羽市	7.81	169	26.1%
亀山市	7.56	384	-19.0%
熊野市	7.35	145	-6.5%
名張市	6.34	511	-13.7%
志摩市	6.11	339	-2.6%
尾鷲市	5.45	112	-22.8%

町名	犯罪率	認知件数	前年同期比増減率
川越町	20.92	289	21.9%
木曾岬町	11.67	79	8.2%
朝日町	10.61	98	-10.9%
明和町	9.35	213	13.3%
菰野町	8.05	322	15.8%
紀北町	7.23	134	-10.7%
多気町	7.16	111	2.8%
玉城町	6.77	103	30.4%
紀宝町	6.29	76	40.7%
南伊勢町	5.96	91	30.0%
東員町	5.83	149	21.1%
御浜町	5.37	51	-29.2%
度会町	5.11	45	15.4%
大台町	4.73	50	-21.9%
大紀町	2.69	27	-25.0%



※1 犯罪率は、人口1,000人当たりの刑法犯認知件数をいいます。

※2 犯罪率の人口は、三重県発表の推計値(平成21年8月1日現在)に基づいています。

この地図の作成に当たっては、国土地理院長の承認を得て、同院発行の数値地図25000(空間データ基盤)を使用したものである。(承認番号平19総使、第251号)

過去5年間の刑法犯認知件数の推移

