

## V 家計を主に支える者と住居

### 1 家計を主に支える者と住居

#### — 「持ち家」の取得は30歳台に集中 —

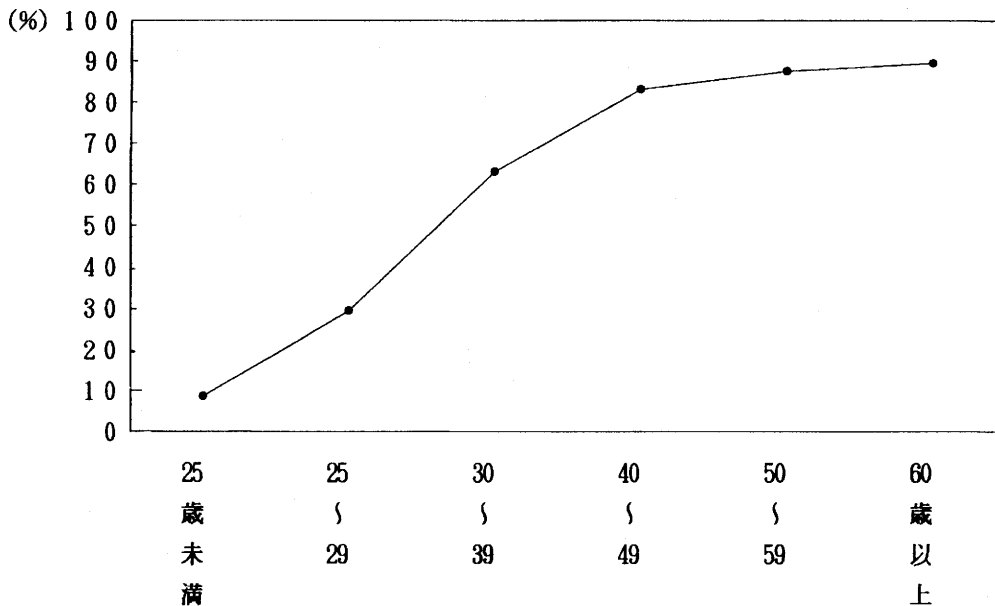
居住世帯のある住宅540,900戸のうち「持ち家」420,700戸について、家計を主に支える者の年齢別持ち家住宅率をみると、「25歳未満」が8.6%と最も低く、「25～29歳」で29.3%、「30～39歳」になると、62.9%と年齢が高くなるに従って上昇し、「60歳以上」で最高の89.5%となっている。

このように30歳台で持ち家住宅率が上昇しており、この年齢層で「持ち家」の取得が活発に行われていることを示している。

表5-1 家計を主に支える者の年齢別持ち家住宅率

年齢階級	主世帯数(世帯)	持ち家数(戸)	持ち家住宅率(%)
総数	540,900	420,700	77.8
25歳未満	15,100	1,300	8.6
25～29	24,600	7,200	29.3
30～39	83,600	52,600	62.9
40～49	144,700	120,200	83.1
50～59	126,900	111,100	87.5
60歳以上	142,900	127,900	89.5
不詳	3,000	300	10.0

図5-1 家計を主に支える者の年齢別持ち家住宅率



— 持ち家の取得方法は「新築」が最も多い —

過去5年間に建築された持ち家について、その取得状況を見ると、新築（建て替えを除く）が最も多く、24,900戸で全体の47.9%となっており、次いで「建て替え」が16,700戸で32.1%となっている。前回調査と比べると、建て替えが2,700戸増加している。

表5-2 取得方法別過去5年間に建築された持ち家数 (戸)

	昭和63年	平成5年
総 数	51,800	52,000
新築の住宅を購入	9,200	8,600
公団・公社	800	800
民間	8,500	7,800
中古住宅の購入	1,300	900
新築（建て替えを除く）	25,900	24,900
建 て 替 え	14,000	16,700
相 続 ・ 贈 与	1,000	500
そ の 他	500	500

持ち家420,700戸について、過去5年間の増改築状況を見ると、増改築数は52,600戸であり、全体の12.5%を占めている。

また、増改築の場所を見ると、「居室」が33,800戸と最も多く、次に「便所」の17,600戸続いている。

表5-3 持ち家の増改築の状況 (戸)

居 住 室 (居室のみ)	台 所 (台所のみ)	便 所 (便所のみ)	浴 室 (浴室のみ)	そ の 他 (その他のみ)
33,800	15,500	17,600	15,500	8,200
(21,200)	(2,400)	(3,300)	(1,900)	(3,200)

## 2 通勤時間

— 通勤時間1時間以上は12.4% —

家計を支える者が雇用者である普通世帯（住居と生計を共にしている家族などの世帯いう。）344,600世帯について、通勤時間の分布状況を見ると、「15～29分」が31.8%、「15分未満」が30.8%で、「30分未満」が大半を占めている。しかし、通勤に「1時間以上」かかる世帯も12.4%となっている。

表5-4 通勤時間別家計を支える者が雇用者である世帯

(世帯)

年次	総数	自宅又は住込	15分未満	15～29分	30～44分	45～59分
昭和63年	317,600 (100.0)	7,200 (2.3)	99,900 (31.5)	101,700 (32.0)	43,900 (13.8)	27,300 (8.6)
平成5年	344,600 (100.0)	6,100 (1.8)	106,200 (30.8)	109,500 (31.8)	48,700 (14.1)	30,000 (8.7)

年次	60～89分	90～119分	120分以上	不詳
昭和63年	23,200 (7.3)	10,200 (3.2)	3,700 (1.2)	500 (0.2)
平成5年	27,000 (7.8)	11,100 (3.2)	4,700 (1.4)	1,200 (0.3)

※( )内は割合(%)を示している。

## — 鉄道の駅までの距離1,000m以上に6割の住宅 —

居住世帯のある住宅540,900戸について、最寄りの交通機関(鉄道の駅)までの距離をみると、「2,000m以上」が233,400戸、43.2%と最も多く、次いで「1,000～1,999m」が119,600戸、22.1%、「500～999m」が102,500戸、18.9%となっている。

この結果、6割強の住宅が、鉄道の駅までの距離1,000m以上のところに立地していることが明らかになった。

表5-5 最寄りの交通機関までの距離別住宅数

(戸)

総数	200m未満	200～499m	500～999m	1,000～1,999m	2,000m以上
540,900 (100.0)	25,400 (4.7)	59,900 (11.1)	102,500 (18.9)	119,600 (22.1)	233,400 (43.2)

※( )内は割合(%)を示している。