

1 事業所数

事業所数は、3,976 事業所で、前年と比べて 212 事業所（5.1%）減少しました。

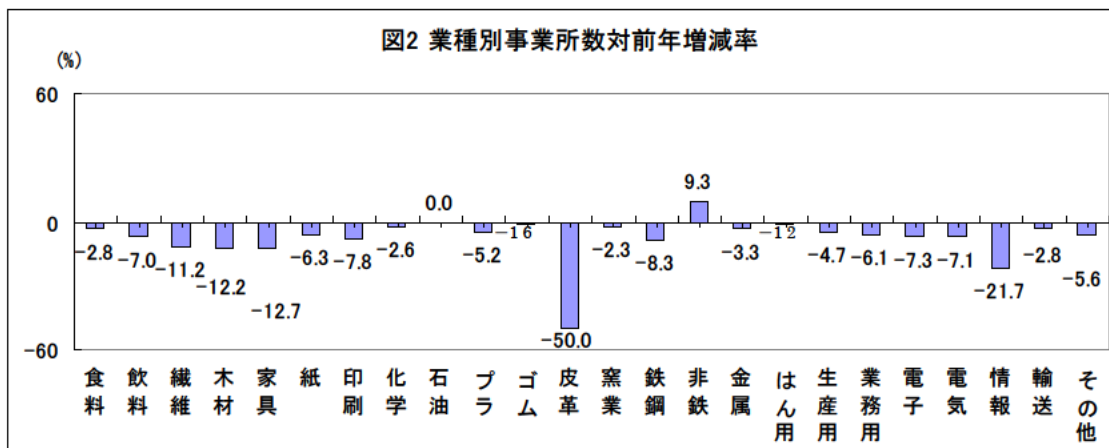
〔業種別〕

事業所数を業種別に前年と比較すると、増加したのは、非鉄（5 事業所・9.3%増）1 業種で、減少したのは、皮革（1 事業所・50.0%減）、情報（5 事業所・21.7%減）、家具（13 事業所・12.7%減）など 22 業種となっています。（表 1・図 2・統計表 2）

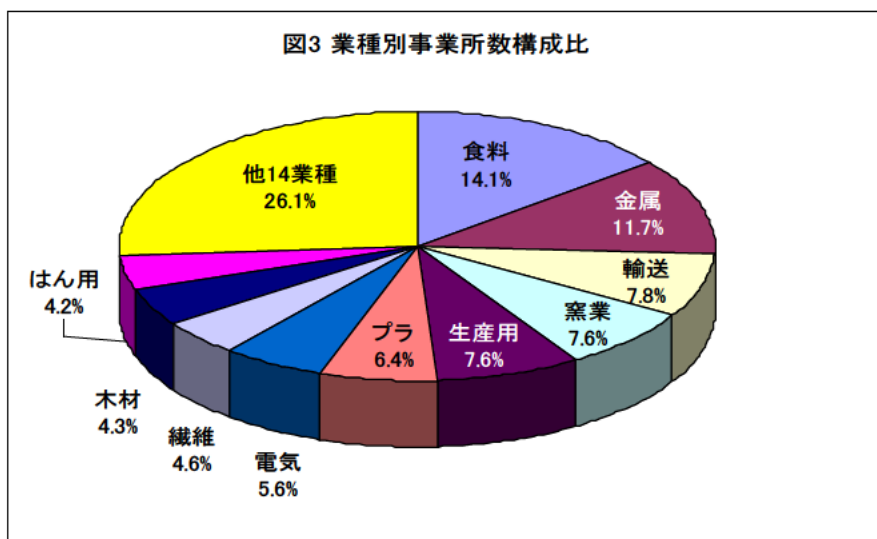
表 1 業種別事業所数

	合計	食料	飲料	繊維	木材	家具	紙	印刷	化学	石油	プラ	ゴム	皮革
平成21年(確報値)	4,188	578	100	206	196	102	80	128	116	16	269	63	2
平成22年(速報値)	3,976	562	93	183	172	89	75	118	113	16	255	62	1

	窯業	鉄鋼	非鉄	金属	はん用	生産用	業務用	電子	電気	情報	輸送	その他
平成21年(確報値)	309	121	54	480	170	316	66	110	238	23	319	126
平成22年(速報値)	302	111	59	464	168	301	62	102	221	18	310	119



構成比をみると、食料が 14.1%（562 事業所）と最も高く、続いて金属が 11.7%（464 事業所）、輸送が 7.8%（310 事業所）などとなっています。（図 3）

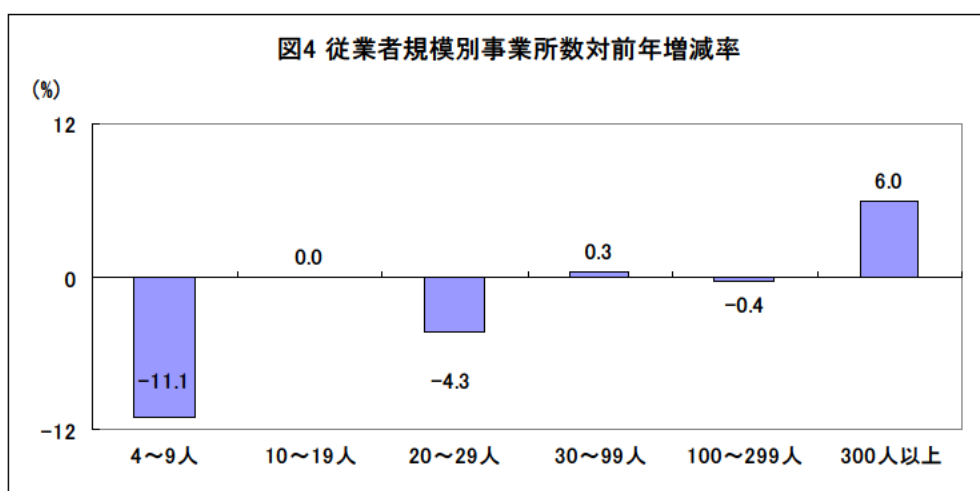


〔従業員規模別〕

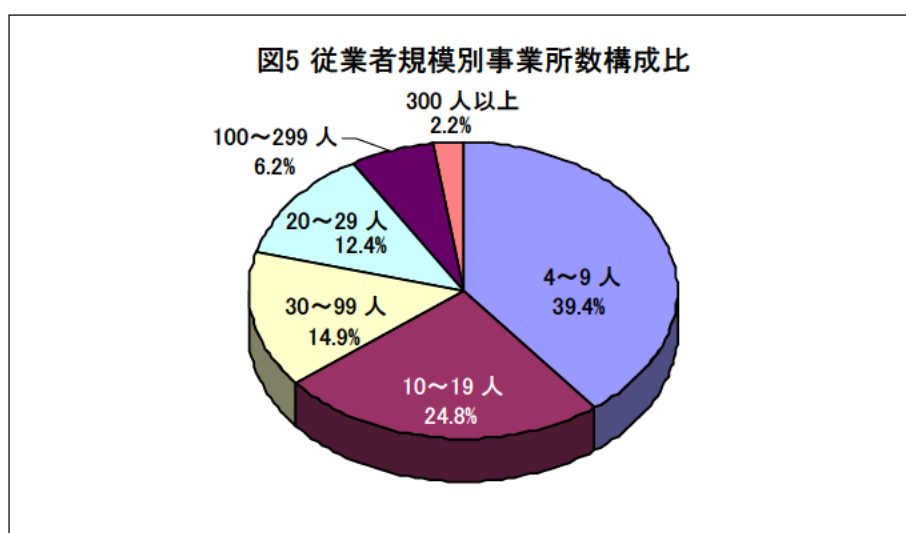
事業所数を従業員規模別に前年と比較すると、増加したのは、300人以上規模（5事業所・6.0%増）、30～99人規模（2事業所・0.3%増）で、減少したのは、4～9人規模（196事業所・11.1%減）、20～29人規模（22事業所・4.3%減）などとなっています。（表2・図4・統計表5）

表2 従業員規模別事業所数

	合計	4～9人	10～19人	20～29人	30～99人	100～299人	300人以上
平成21年(確報値)	4,188	1,764	988	514	589	249	84
平成22年(速報値)	3,976	1,568	988	492	591	248	89



構成比をみると、4～9人規模が39.4%（1,568事業所）と最も高く、続いて、10～19人規模が24.8%（988事業所）、30～99人規模が14.9%（591事業所）などとなっています。（図5）



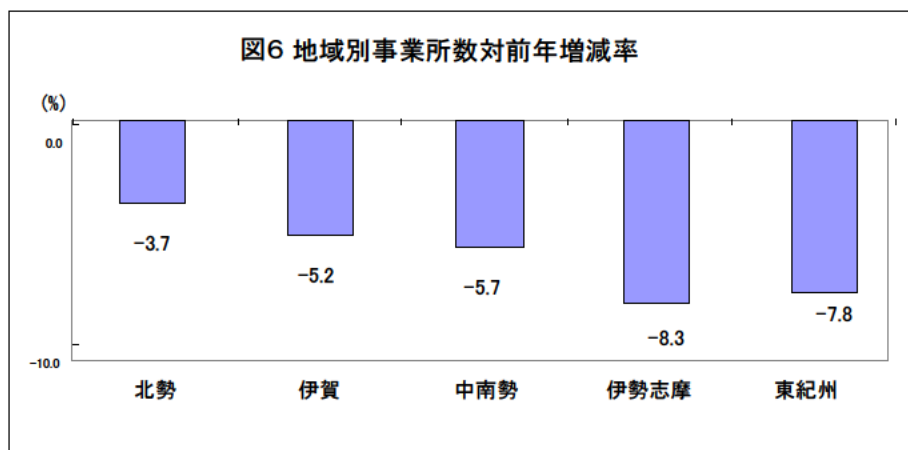
〔地域別〕

事業所数を地域別に前年と比較すると、全ての地域で減少し、伊勢志摩（44 事業所・8.3%減）、東紀州（12 事業所・7.8%減）、中南勢（56 事業所・5.7%減）などとなっています。

（表 3・図 6・統計表 4）

表 3 地域別事業所数

	合計	北勢	伊賀	中南勢	伊勢志摩	東紀州
平成21年(確報値)	4,188	2,056	465	984	530	153
平成22年(速報値)	3,976	1,980	441	928	486	141



構成比をみると、北勢地域が 49.8%（1,980 事業所）と最も高く、続いて中南勢が 23.3%（928 事業所）、伊勢志摩が 12.2%（486 事業所）、伊賀が 11.1%（441 事業所）、東紀州が 3.5%（141 事業所）となっています。（図 7）

