

### (3) 製造品出荷額等

製造品出荷額等は、10兆1,370億円（億円未満四捨五入、以下同じ。）で、平成23年と比べて7,212億円（7.7%）増加しました。

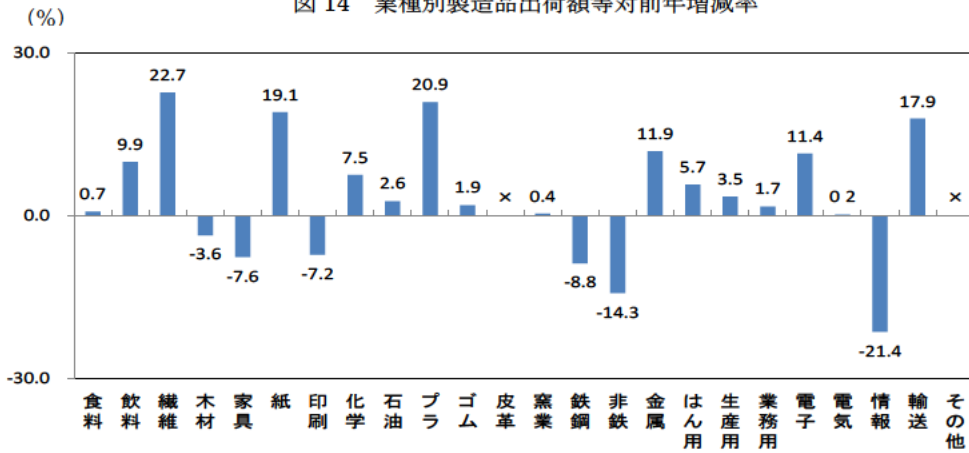
〔業種別〕

製造品出荷額等を業種別に平成23年と比較すると、増加したのは、繊維（92億円増・22.7%増）、プラ（706億円増・20.9%増）、紙（137億円増・19.1%増）などの業種で、減少したのは、情報（454億円減・21.4%減）、非鉄（621億円減・14.3%減）、鉄鋼（94億円減・8.8%減）などとなっています。（表8・図14・表14）

表8 業種別製造品出荷額等（万円）

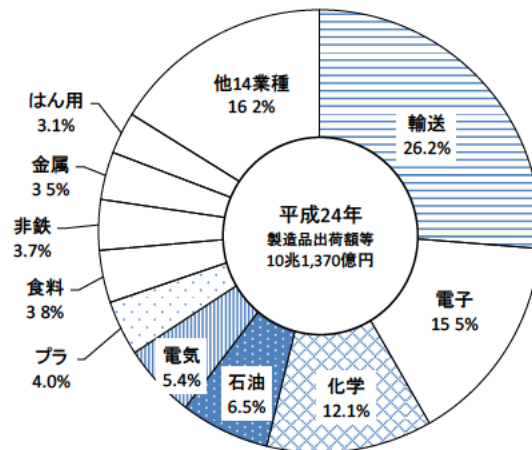
	合計	食料	飲料	繊維	木材	家具	紙	印刷	化学	石油	プラ	ゴム	
平成23年	941,572,054	38,546,073	7,561,882	4,042,503	4,295,650	3,800,382	7,174,940	4,694,993	114,383,372	64,516,345	33,712,458	20,928,255	
平成24年	1,013,696,929	38,827,832	8,313,175	4,961,155	4,140,676	3,510,126	8,545,102	4,357,913	122,954,514	66,215,230	40,769,303	21,323,154	
増減額	72,124,875	281,759	751,293	918,652	-154,974	-290,256	1,370,162	-337,080	8,571,142	1,698,885	7,056,845	394,899	
	皮革	窯業	鉄鋼	非鉄	金属	はん用	生産用	業務用	電子	電気	情報	輸送	その他
平成23年	×	26,991,703	10,622,612	43,554,709	31,616,309	29,330,726	19,613,444	26,076,056	140,608,929	54,685,730	21,213,274	225,707,674	×
平成24年	-	27,097,456	9,686,863	37,341,012	35,366,447	31,002,348	20,303,106	26,509,014	156,659,768	54,777,902	16,671,742	266,064,493	8,296,598
増減額	×	105,753	-935,749	-6,213,697	3,750,138	1,671,622	689,662	432,958	16,050,839	92,172	-4,541,532	40,356,819	×

図14 業種別製造品出荷額等対前年増減率



構成比をみると、輸送が26.2%（2兆6,606億円）と最も高く、続いて電子15.5%（1兆5,666億円）、化学12.1%（1兆2,295億円）、石油6.5%（6,622億円）、電気5.4%（5,478億円）などとなっています。（図15）

図15 業種別製造品出荷額等構成比



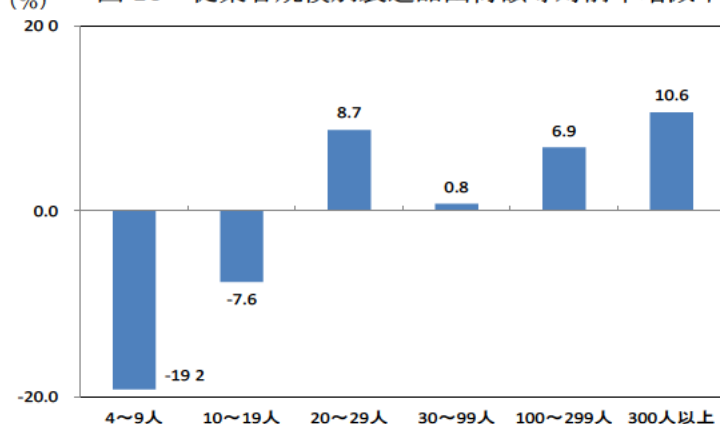
〔従業員規模別〕

製造品出荷額等を従業員規模別に平成23年と比較すると、増加したのは、300人以上規模（6,143億円増・10.6%増）、20～29人規模（206億円増・8.7%増）、100～299人規模（1,233億円増・6.9%増）などで、減少したのは、4～9人規模（281億円減・19.2%減）、10～19人規模（185億円減・7.6%減）となっています。（表9・図16・表15）

表9 従業員規模別製造品出荷額等（万円）

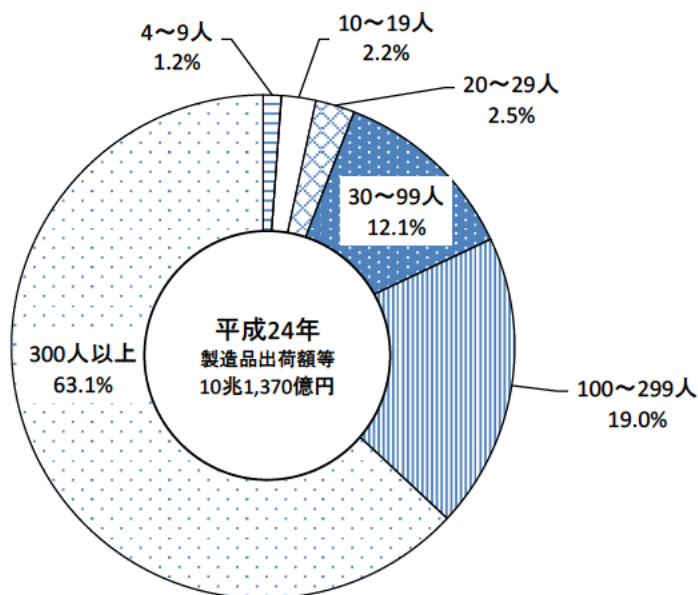
	合計	4～9人	10～19人	20～29人	30～99人	100～299人	300人以上
平成23年	941,572,054	14,623,371	24,285,170	23,503,642	121,580,724	179,800,325	577,778,822
平成24年	1,013,696,929	11,814,879	22,431,235	25,559,010	122,552,190	192,134,880	639,204,735
増減額	72,124,875	-2,808,492	-1,853,935	2,055,368	971,466	12,334,555	61,425,913

図16 従業員規模別製造品出荷額等対前年増減率



構成比をみると、300人以上規模が63.1%（6兆3,920億円）と最も高く、続いて100～299人規模19.0%（1兆9,213億円）、30～99人規模12.1%（1兆2,255億円）などとなっています。（図17）

図17 従業員規模別製造品出荷額等構成比



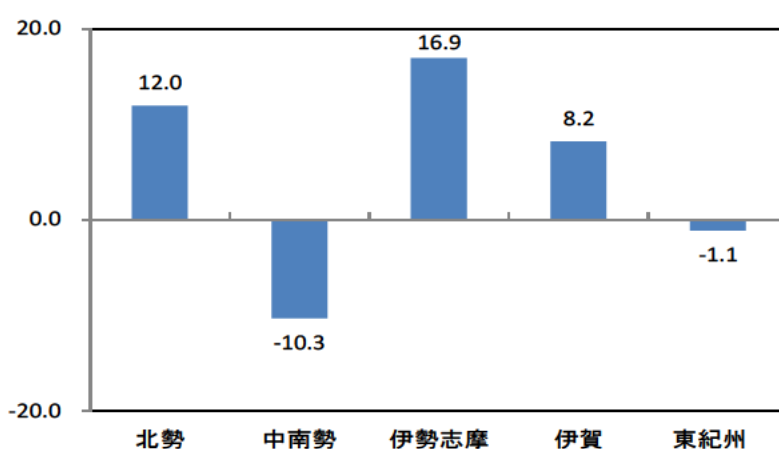
〔地域別〕

製造品出荷額等を地域別に平成23年と比較すると、増加したのは、伊勢志摩（759億円増・16.9%増）、北勢（7,560億円増・12.0%増）などで、減少したのは、中南勢（1,785億円減・10.3%減）、東紀州（8億円減・1.1%減）となっています。（表10・図18・表16）

表10 地域別製造品出荷額等（万円）

	合計	北勢	中南勢	伊勢志摩	伊賀	東紀州
平成23年	941,572,054	632,147,194	173,631,383	44,872,664	83,652,526	7,268,287
平成24年	1,013,696,929	707,748,791	155,777,691	52,465,224	90,517,120	7,188,103
増減額	72,124,875	75,601,597	-17,853,692	7,592,560	6,864,594	-80,184

(%) 図18 地域別製造品出荷額等対前年増減率



構成比をみると、北勢が69.8%（7兆775億円）で最も高く、続いて中南勢15.4%（1兆5,578億円）、伊賀8.9%（9,052億円）、伊勢志摩5.2%（5,247億円）、東紀州0.7%（719億円）となっています。（図19）

図19 地域別製造品出荷額等構成比

