



とういんちよう
東員町

まち がっこう 町や学校を

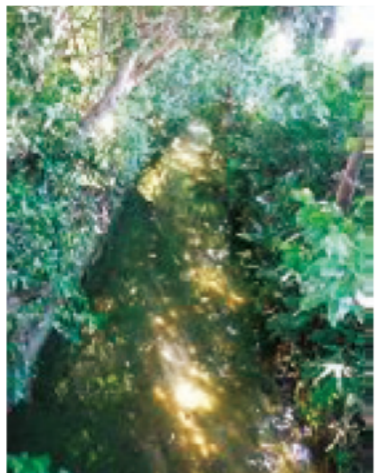
しょうかいしよう

ろっぱのいすい かんたようすい 六把野井水と神田用水



とういんちよう 東員町に すむ りょうたろうくんから まち がっこう 町や 学校を しょうかいする お手紙が とどきました。とういんちよう 東員町は どんな まちかな。りょうたろうくんの がっこう 学校は どんな がっこう 学校かな。

ぼくたちの 自まんは 六把野井水というむかしの 人が つくった 川です。東員町は、むかし、田んぼに つかう 水が 少なくて こまる ことが ありました。そこで、いなべ川の 上りゅう から 東員町まで 水が ながれるように 工じを しました。六把野井水は、ぼくたちの 学校の ま下を 通っています。校しゃや うんどう場の 地めん の 下を ながれています。六把野井水の水は 今でも つめたくて きれいです。



いま つかわれている 六把野井水のようす (稲部小学校提供)

ぼくは むかしの 人たちが みんなで くろうして つくった 大事な ものが 今も のこっていて、とても うれしいです。

ろっぱのいすい 「六把野井水」のあゆみ

いま から 400年 くらい 前に、みず 水ぶそくを なくす ために つくられました。



ろっぱのいすい 六把野井水の ようす

なが 長さは、だいたい12キロメートル、はばは、2～5メートルです。

その後も 工事が 行われ、今では 広い 土地に 水が いきわたるようになりまし。おもに、米などの 作もつを そだてるために つかっています。



がっこうの したを ながれる 六把野井水の ようす (稲部小学校提供)



ぼくの いところは とういんちょうにある ちかの しょうがっこうの 小学校に 通っています。この前、まへ、ぼくが いとこに ろっばのいすいの 六把野井水の 話を したら、いとこは 「うちの ちかの 近くを とお 通っている かん だ ようすいの 神田用水と にているね。」と はな 話して くれました。

かん だ ようすいの 神田用水は、いったん ポンプで みずを たか 高い ところに あ 上げて、そこから すみずみの とち 土地に みずを なが して いるそうです。ちかの 近くには かん だ ようすいの 神田用水の かんせいを きねんして つくられた せき 石ひも あるそうです。

この話を したあと、ぼくと いとこは のうぎょうたいけん に さんかして、いっしょに た 田うえを しました。その とき、まちの たんとうの ひとが 「この た 田んぼの みず 水もむか しの ひと 人たちの おかげですよ。」と 言っていました。

ぼくたちは それを きいて、ろっばのいすい や かん だ ようすい のことを おも 思いだし、もっと くわしく しらべたり、 きいてみたく になりました。

はだして た 田んぼに はい 入りました。水は みず つめたかったよ。



のうぎょうたいけんの 田うえの ようす

ふ ぼうの 不忘ひ

かん だ ようすいの 神田用水が かんせいして、みず 水ぶそくに くるしんだ、とういんちょうの 東員町の ひと 人びとの ねがいが かないま した。



かん だ ようすいの せき 石ひ (不忘ひ)

かんが 考えてみよう

- 1 りょうたろうくんの がっこうの 学校の した 下を ながれているものは どんな ものですか。
- 2 りょうたろうくんの いとこの 家の ちかの 近くには どんな ものがありますか。
- 3 あなたは りょうたろうくんと いとこの すんでいる まちの 町や がっこうの 学校の、どんな ところが すてきだと おも 思いましたか。
- 4 りょうたろうくんに じぶん 自分たちの がっこうの 学校や まちの 町を しょうかいする へんじを 書きましょう。