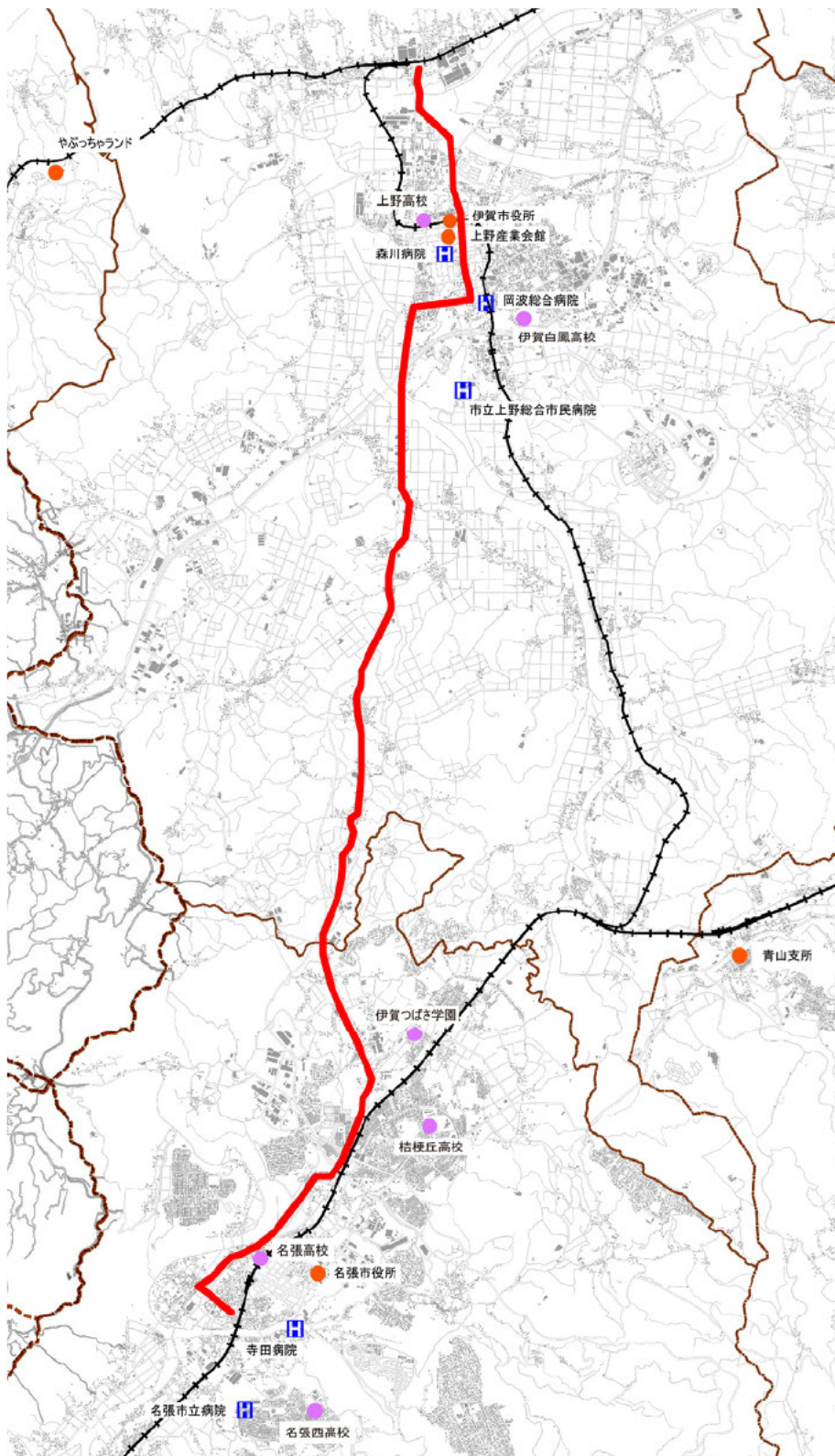


地域名		伊賀	路線名	上野名張(A)														
起点—経由地—終点			伊賀上野駅前—上野産業会館—名張駅前															
通過市町村 (H13. 3. 31 現在の市町村名)			上野市—名張市															
キロ程 (km)		21.8	輸送量 ^{※1} (人/日)	62.5														
平均移動距離 (km/人)		7.73	運行回数 ^{※2} (回/日)	11.0														
沿線施設	高校	上野高校、名張高校																
	病院 (20床以上)	森川病院、岡波総合病院																
	その他	伊賀市役所																
平均乗車密度 ^{※3} (人/便)		5.69																
乗車人員平休比 (平日/休日)		2.40	乗車ピーク率【時間帯】	平日 14%[8時台] 休日 17%[9時台]														
路線の利用者特性		<ul style="list-style-type: none"> ・当該路線は、伊賀上野駅から名張駅を結ぶ路線であり、沿線には高校や病院が立地している。沿線居住者の通勤・通学や沿線に立地する病院への通院、中心市街地への買物等で利用する人が多いと考えられる。 ・平日の目的構成は、通勤が約3割、通院が1割強、買物が約1割となっている。 																
		<p style="text-align: center;">■ 目的別構成比 (平日)</p> <table border="1"> <thead> <tr> <th>目的</th> <th>割合 (%)</th> </tr> </thead> <tbody> <tr> <td>通勤</td> <td>29.5</td> </tr> <tr> <td>通学</td> <td>8.5</td> </tr> <tr> <td>通院</td> <td>14.4</td> </tr> <tr> <td>買物</td> <td>12.7</td> </tr> <tr> <td>趣味・娯楽</td> <td>9.1</td> </tr> <tr> <td>その他</td> <td>25.8</td> </tr> </tbody> </table>			目的	割合 (%)	通勤	29.5	通学	8.5	通院	14.4	買物	12.7	趣味・娯楽	9.1	その他	25.8
目的	割合 (%)																	
通勤	29.5																	
通学	8.5																	
通院	14.4																	
買物	12.7																	
趣味・娯楽	9.1																	
その他	25.8																	
利用実態		<p style="text-align: center;"> 輸送量(人/日) 62.5 平均乗車密度(人/便) 5.69 運行回数(回/日) 11.0 移動の割合(%) 40.9 </p> <p style="text-align: center;"> 複数市町村をまたぐ移動の割合 (%) 複数市町村をまたぐ移動人数 58.5人 </p>																

※1 輸送量=平均乗車密度[人キロ÷実車キロ]×運行回数

※2 運行回数は往復を1回カウント

バス
路線図



凡 例	
●	行政施設
■	病院
●	高校
—	対象路線

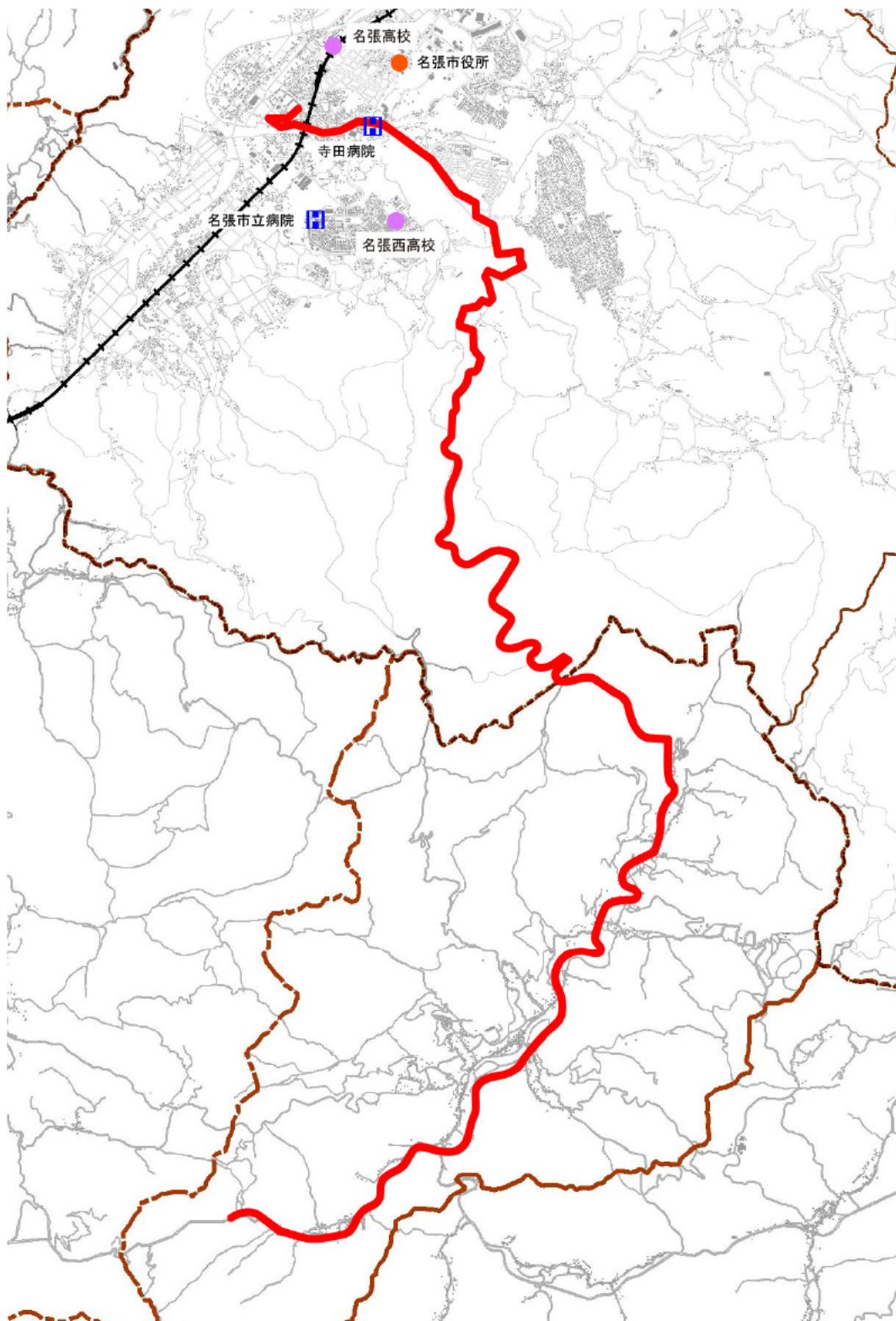
※3 平均乗車密度=人キロ÷実車キロ (H23.10月～11月のOD調査による)

地域名		伊賀	路線名	曾爾香落溪
起点—経由地—終点			名張駅前—太良路—山粕西	
通過市町村（H13. 3. 31 現在の市町村名）			名張市—奈良県曾爾村	
キロ程（km）	25.2	輸送量* ¹ （人/日）	10.7	
平均移動距離（km/人）	14.60	運行回数* ² （回/日）	5.0	
沿線施設	高校	名張西高校、名張高校		
	病院（20床以上）	寺田病院		
	その他	—		
平均乗車密度* ³ （人/便）	2.14			
乗車人員平休比（平日/休日）	1.42	乗車ピーク率【時間帯】	平日 22%[8時台] 休日 27%[15時台]	
路線の利用者特性	<ul style="list-style-type: none"> ・当該路線は、名張駅から奈良県曾爾村を結ぶ路線であり、沿線には高校や病院が立地している。沿線に立地する高校の生徒の通学や沿線に立地する病院への通院、中心市街地への買物等で利用する人が多いと考えられる。 ・平日の目的構成は、通学が約2割、通院が約2割、買物が約2割となっている。 <p style="text-align: center;">■ 目的別構成比（平日）</p> <p style="text-align: center;">0% 20% 40% 60% 80% 100%</p> <p style="text-align: center;">■ 通勤 ■ 通学 ■ 通院 ■ 買物 ■ 趣味・娯楽 ■ その他</p>			
利用実態	<p style="text-align: center;">輸送量(人/日)</p> <p style="text-align: center;">75.7</p> <p style="text-align: center;">複数市町村をまたぐ移動の割合(%)</p> <p style="text-align: center;">複数市町村をまたぐ移動人数 12.7人</p>			

※1 輸送量=平均乗車密度[人キロ÷実車キロ]×運行回数

※2 運行回数は往復を1回カウント

バス
路線図



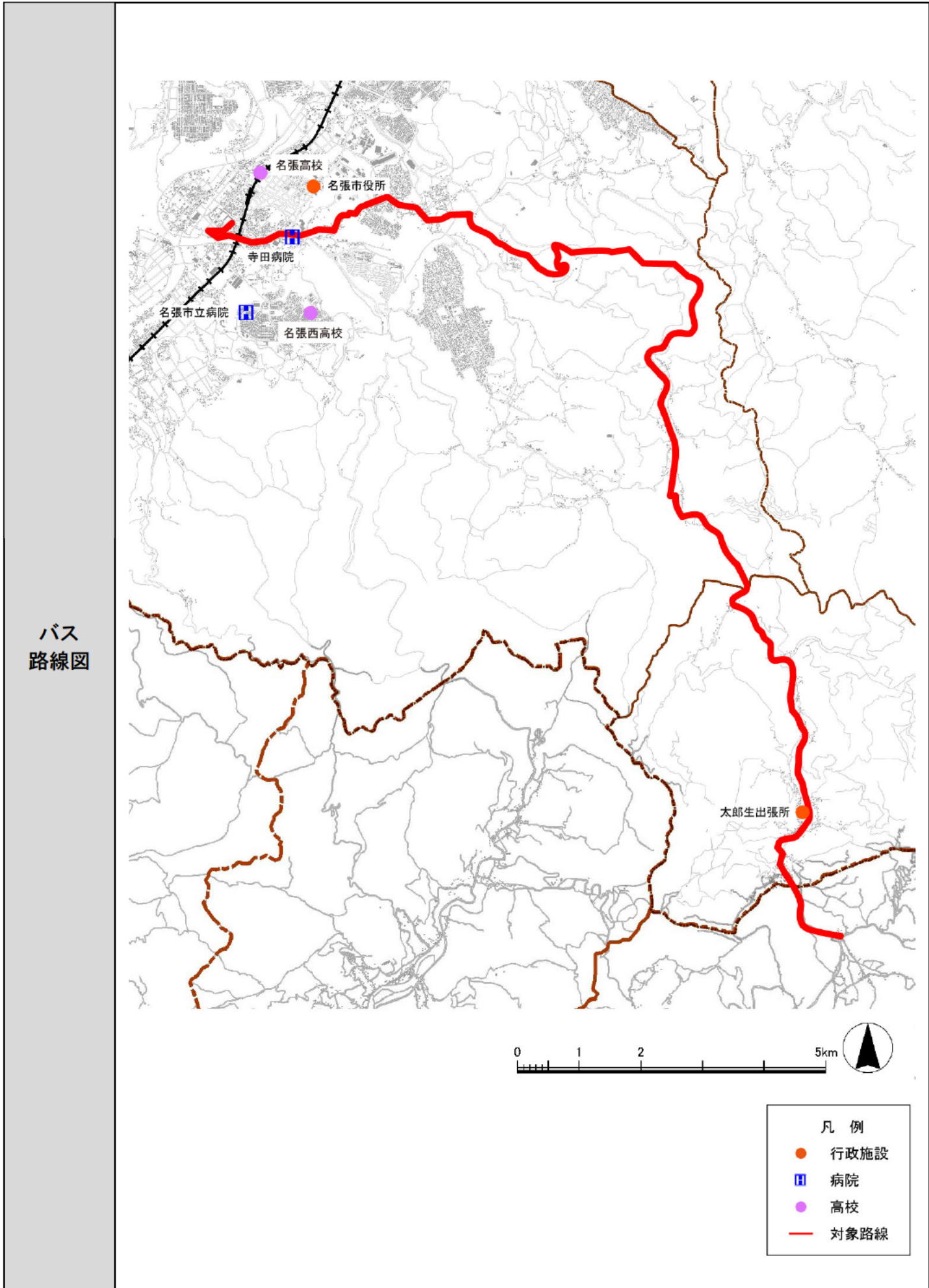
凡 例	
●	行政施設
■	病院
●	高校
—	対象路線

※3 平均乗車密度=人キロ÷実車キロ (H23.10月～11月のOD調査による)

地域名		伊賀	路線名	名張奥津(B)
起点—経由地—終点			名張駅前—滝之原口—敷津	
通過市町村 (H13. 3. 31 現在の市町村名)			名張市—美杉村—奈良県御杖村	
キロ程 (km)	23.3	輸送量 ^{※1} (人/日)	28.8	
平均移動距離 (km/人)	10.10	運行回数 ^{※2} (回/日)	6.0	
沿線施設	高校	名張高校		
	病院 (20床以上)	寺田病院		
	その他	津市役所 (太郎生出張所)		
平均乗車密度 ^{※3} (人/便)	4.80			
乗車人員平休比 (平日/休日)	1.87	乗車ピーク率【時間帯】	平日 17%[16時台] 休日 21%[13時台]	
路線の利用者特性	<ul style="list-style-type: none"> ・当該路線は、名張駅から奈良県御杖村を結ぶ路線であり、沿線には高校や病院が立地している。沿線居住者の通勤・通学や沿線に立地する病院への通院で利用する人が多いと考えられる。 ・平日の目的構成は、通勤が2割強、通学が約2割、通院が1割となっている。 <p style="text-align: center;">■ 目的別構成比 (平日)</p> <p style="text-align: center;">0% 20% 40% 60% 80% 100%</p> <p style="text-align: center;">■ 通勤 ■ 通学 ■ 通院 ■ 買物 ■ 趣味・娯楽 ■ その他</p>			
利用実態	<p style="text-align: center;">輸送量(人/日)</p> <p style="text-align: center;">運行回数 (回/日) 平均乗車密度 (人/便)</p> <p style="text-align: center;">33.1</p> <p style="text-align: center;">複数市町村をまたぐ移動の割合(%) 複数市町村をまたぐ移動人数 14.6人</p>			

※1 輸送量=平均乗車密度[人キロ÷実車キロ]×運行回数

※2 運行回数は往復を1回カウント



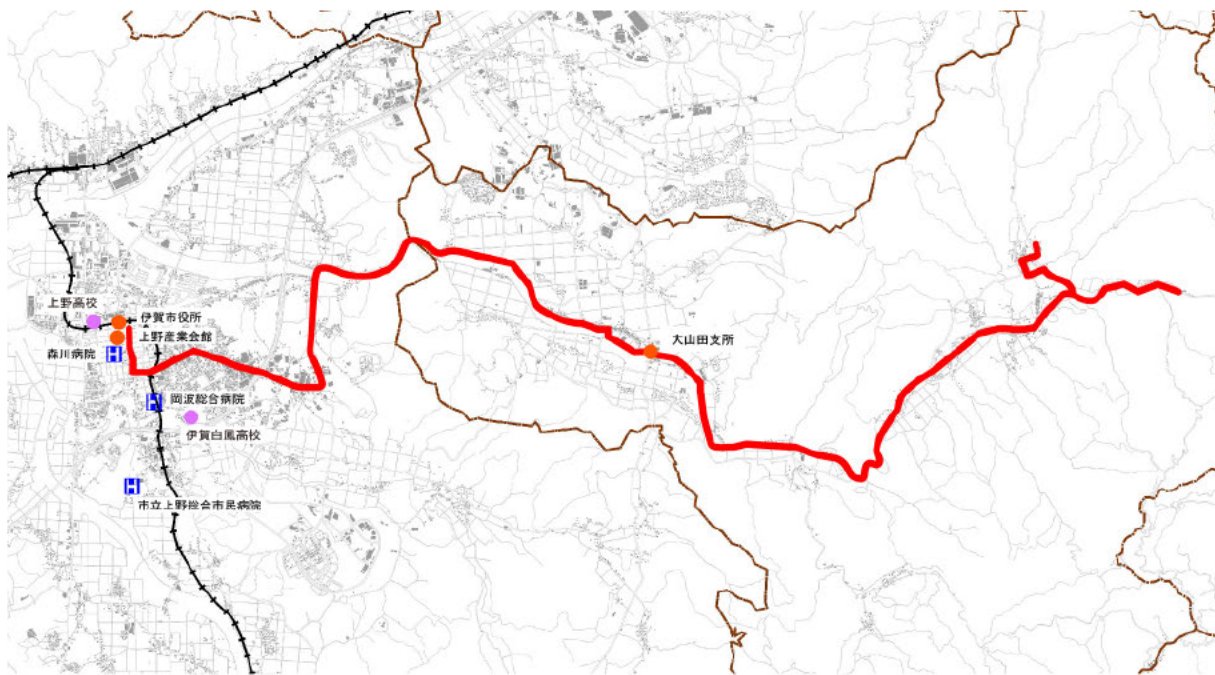
※3 平均乗車密度=人キロ÷実車キロ (H23.10月～11月のOD調査による)

地域名		伊賀	路線名		阿波
起点—経由地—終点			上野産業会館—子延口—汁付		
通過市町村（H13. 3. 31 現在の市町村名）			上野市—大山田村		
キロ程（km）		25.3	輸送量 ^{※1} （人/日）		22.9
平均移動距離（km/人）		8.09	運行回数 ^{※2} （回/日）		9.0
沿線施設	高校	上野高校			
	病院（20床以上）	森川病院、岡波総合病院			
	その他	伊賀市役所、伊賀市役所（大山田支所）			
平均乗車密度 ^{※3} （人/便）		2.55			
乗車人員平休比（平日/休日）		2.25	乗車ピーク率【時間帯】		平日 14%[11時台] 休日 15%[8時台]
路線の利用者特性		<ul style="list-style-type: none"> ・当該路線は、上野産業会館から茅町駅を経由して、旧大山田村を結ぶ路線であり、沿線には高校や病院が立地している。沿線居住者の通勤・通学や沿線に立地する病院への通院、中心市街地への買物等で利用する人が多いと考えられる。 ・平日の目的構成は、通勤、通院、買物がそれぞれ約2割となっている。 <p style="text-align: center;">■ 目的別構成比（平日）</p> <p style="text-align: center;">0% 20% 40% 60% 80% 100%</p> <p style="text-align: center;">■ 通勤 ■ 通学 ■ 通院 ■ 買物 ■ 趣味・娯楽 ■ その他</p>			
利用実態		<p style="text-align: center;">輸送量(人/日)</p> <p style="text-align: center;">運行回数(回/日) 9.0</p> <p style="text-align: center;">22.9 2.55 47.3</p> <p style="text-align: center;">複数市町村をまたぐ移動の割合(%) 複数市町村をまたぐ移動人数 28.3人</p>			

※1 輸送量=平均乗車密度[人キロ÷実車キロ]×運行回数

※2 運行回数は往復を1回カウント

バス
路線図



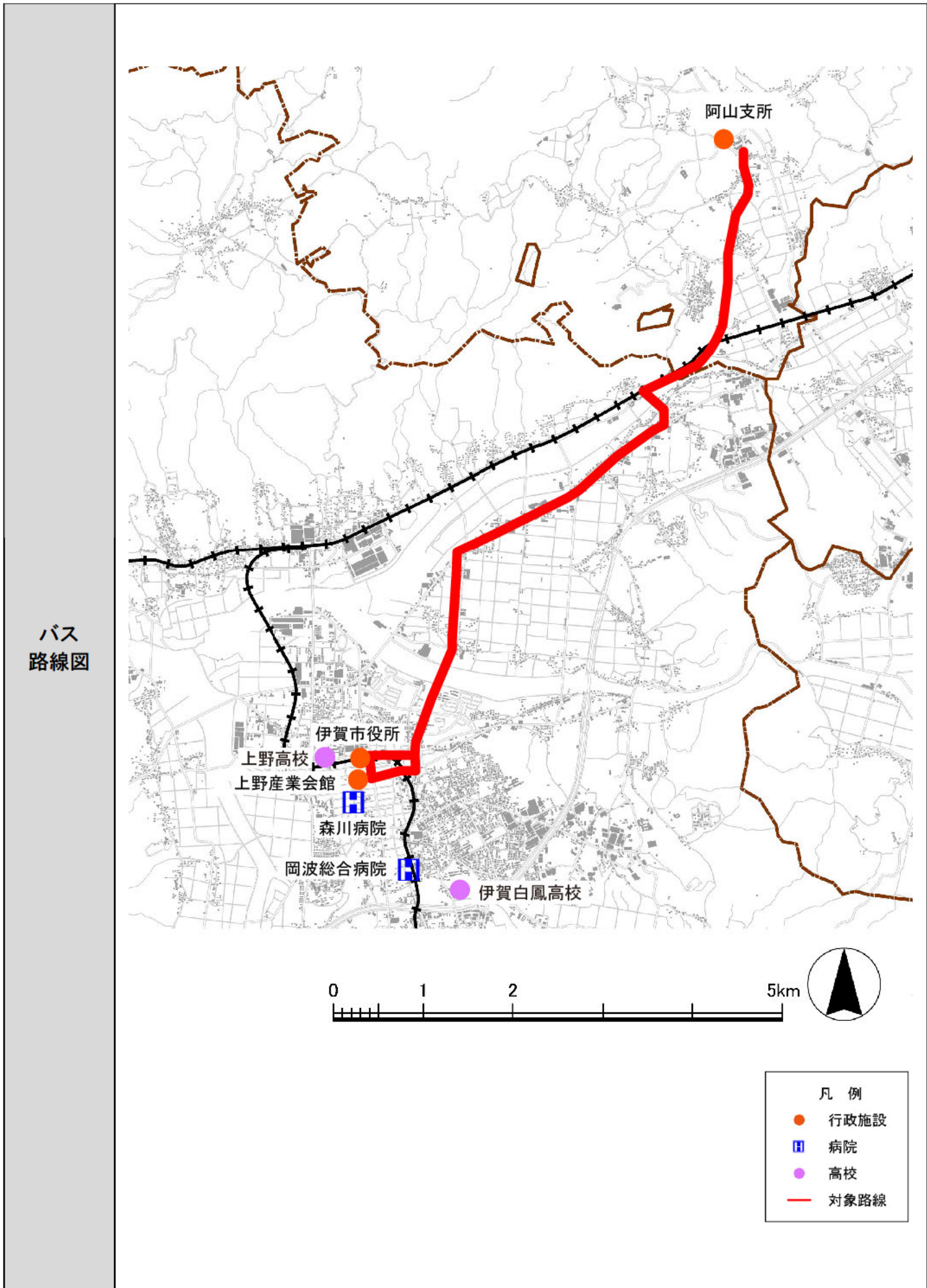
- 凡 例
- 行政施設
 - Ⓜ 病院
 - 高校
 - 対象路線

※3 平均乗車密度=人キロ÷実車キロ (H23.10月～11月のOD調査による)

地域名		伊賀	路線名	玉滝(B)														
起点—経由地—終点			上野産業会館—佐那具—阿山支所前															
通過市町村 (H13. 3. 31 現在の市町村名)			上野市—阿山町															
キロ程 (km)	10.0	輸送量 ^{※1} (人/日)	21.8															
平均移動距離 (km/人)	6.72	運行回数 ^{※2} (回/日)	8.0															
沿線施設	高校	上野高校																
	病院 (20 床以上)	森川病院																
	その他	伊賀市役所、伊賀市役所 (阿山支所)																
平均乗車密度 ^{※3} (人/便)		2.73																
乗車人員平休比 (平日/休日)		7.22	乗車ピーク率【時間帯】	平日 22%[9 時台] 休日 56%[10 時台]														
路線の利用者特性		<ul style="list-style-type: none"> ・当該路線は、上野産業会館から佐那具駅を経由して、旧阿山町を結ぶ路線であり、沿線には高校や病院が立地している。沿線居住者の通勤や沿線に立地する病院への通院、中心市街地への買物等で利用する人が多いと考えられる。 ・平日の目的構成は、通院が 2 割強、買物が 2 割、通勤が約 1 割となっている。 																
		<p style="text-align: center;">■ 目的別構成比 (平日)</p> <table border="1"> <thead> <tr> <th>目的</th> <th>割合 (%)</th> </tr> </thead> <tbody> <tr> <td>通勤</td> <td>13.8</td> </tr> <tr> <td>通学</td> <td>3.1</td> </tr> <tr> <td>通院</td> <td>24.6</td> </tr> <tr> <td>買物</td> <td>20.0</td> </tr> <tr> <td>趣味・娯楽</td> <td>0</td> </tr> <tr> <td>その他</td> <td>38.5</td> </tr> </tbody> </table>			目的	割合 (%)	通勤	13.8	通学	3.1	通院	24.6	買物	20.0	趣味・娯楽	0	その他	38.5
目的	割合 (%)																	
通勤	13.8																	
通学	3.1																	
通院	24.6																	
買物	20.0																	
趣味・娯楽	0																	
その他	38.5																	
利用実態		<p style="text-align: center;"> 複数市町村をまたぐ 移動の割合 (%) 複数市町村をまたぐ 移動人数 14.0 人 </p>																

※1 輸送量=平均乗車密度[人キロ÷実車キロ]×運行回数

※2 運行回数は往復を 1 回カウント



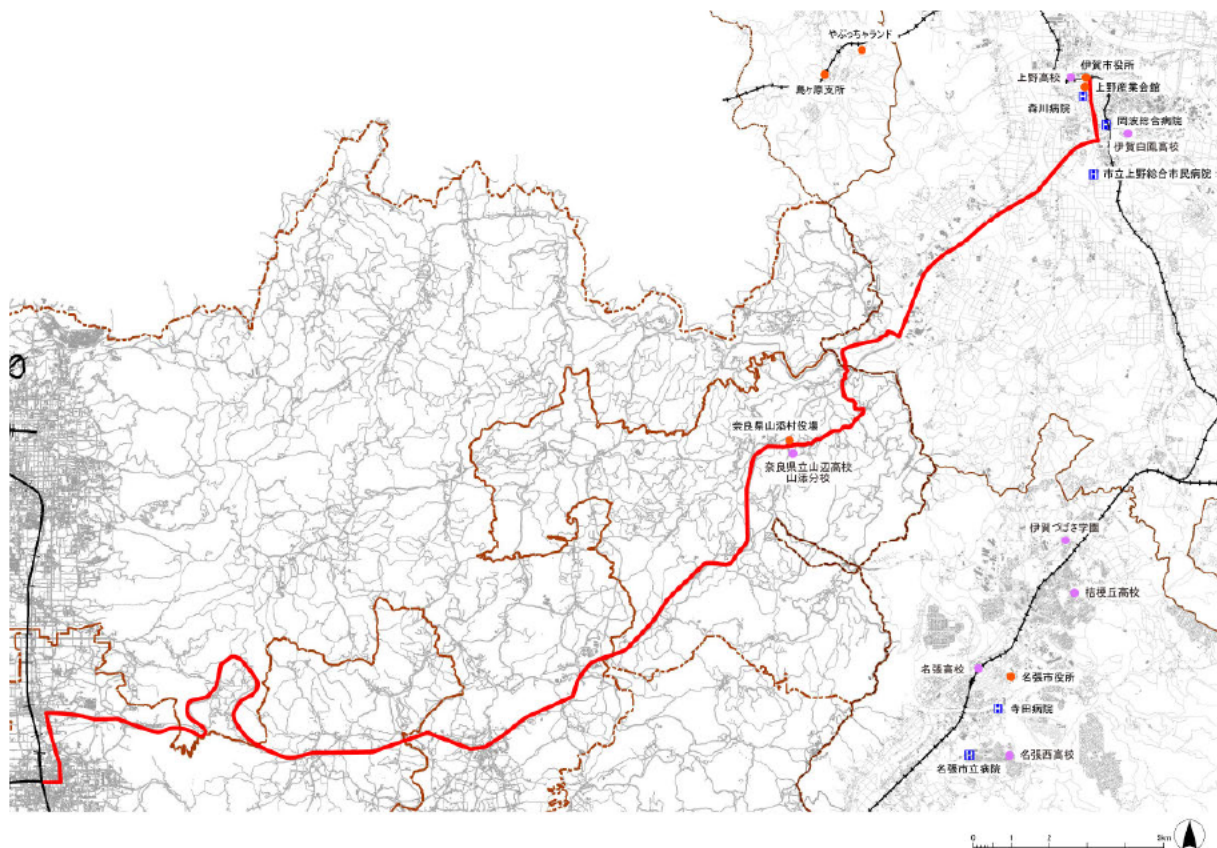
※3 平均乗車密度=人キロ÷実車キロ (H23.10月～11月のOD調査による)

地域名		伊賀	路線名	上野天理
起点—経由地—終点			上野産業会館 — 国道山添 — 天理駅前	
通過市町村 (H13. 3. 31 現在の市町村名)			伊賀市—奈良県山添村—奈良県都祁村—奈良県天理市	
キロ程 (km)		47.1	輸送量 ^{※1} (人/日)	12.6
平均移動距離 (km/人)		18.59	運行回数 ^{※2} (回/日)	4.0
沿線施設	高校	上野高校、奈良県立山辺高校山添分校		
	病院 (20 床以上)	森川病院、岡波総合病院		
	その他	伊賀市役所、奈良県山添村役場		
平均乗車密度 ^{※3} (人/便)		3.15		
乗車人員平休比 (平日/休日)		2.29	乗車ピーク率【時間帯】	平日 31%[16 時台] 休日 36%[7 時台]
路線の利用者特性		<ul style="list-style-type: none"> ・当該路線は、上野産業会館から奈良県天理市を結ぶキロ程の長い路線であり、沿線には高校や病院が立地している。沿線居住者の通勤・通学や沿線に立地する高校の生徒の通学のために利用する人が多いと考えられる。 ・平日の目的構成は、通学が約 6 割、通勤が約 2 割となっており、通勤・通学目的で約 8 割を占めている。 <p style="text-align: center;">■ 目的別構成比 (平日)</p> <p style="text-align: center;">0% 20% 40% 60% 80% 100%</p> <p style="text-align: center;">17.2 59.3 4.7 7.4 7.4 9.4</p> <p style="text-align: center;">■ 通勤 ■ 通学 ■ 通院 ■ 買物 ■ 趣味・娯楽 ■ その他</p>		
利用実態		<p style="text-align: center;">輸送量(人/日)</p> <p style="text-align: center;">12.6</p> <p style="text-align: center;">4.0 3.15</p> <p style="text-align: center;">運行回数 (回/日) 平均乗車密度 (人/便)</p> <p style="text-align: center;">54.7</p> <p style="text-align: center;">複数市町村をまたぐ移動の割合 (%)</p> <p style="text-align: center;">複数市町村をまたぐ移動人数 14.3 人</p>		

※1 輸送量=平均乗車密度[人キロ÷実車キロ]×運行回数

※2 運行回数は往復を 1 回カウント

バス
路線図



凡 例	
●	行政施設
■	病院
●	高校
—	対象路線

※3 平均乗車密度=人キロ÷実車キロ (H23.10月～11月のOD調査による)