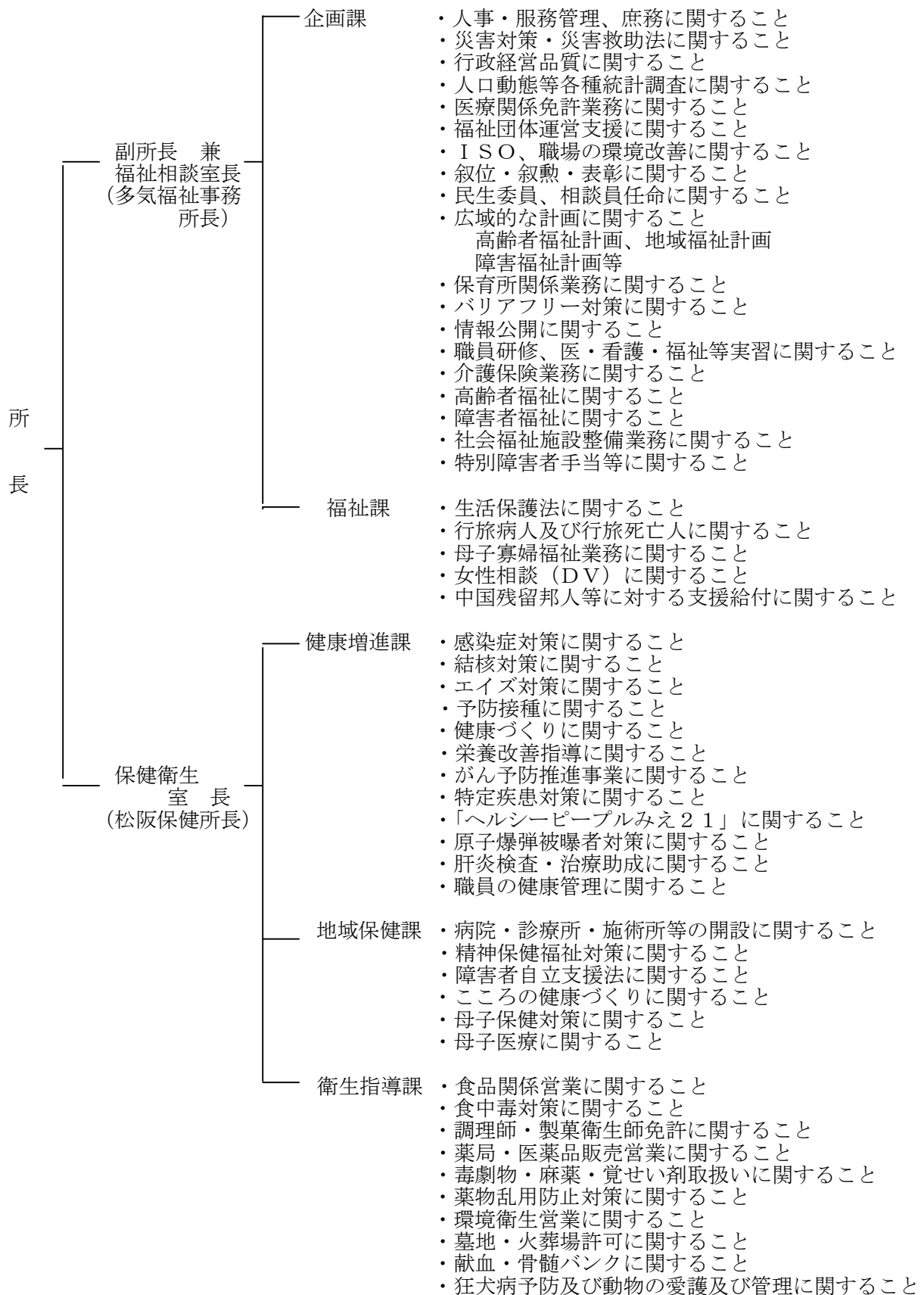


# 1 組織及び事務分掌

〒515-0011 松阪市高町138 TEL 0598-50-0527



## 2 管内概況

松阪保健福祉事務所の管内市町村は、平成の合併により1市3町となりました。

管内面積は1,130.8平方kmで全県面積の19.6%を占めますが、人口は216,060人と、全県人口の約11.7%となっています。

また、世帯数は81,053世帯で1世帯当たり人口は2.7人、県総人口の約1割強がこの地域に居住していますが、山間部（松阪市の旧飯南町・旧飯高町、旧大台町、旧勢和村、旧宮川村）では、人口の減少による過疎化が進んでいます。（過疎地域：松阪市の飯南町地域・飯高町地域・大台町の旧宮川村地域、準過疎地域：多気町の旧勢和村地域）

加えて高齢化の進展も著しく、管内の高齢化率は県平均の24.3%より1.3%高い25.6%となっています。※1

道路網は、北勢地域と中南勢地域を結ぶ国道23号線、中南勢地域と紀州地域を結ぶ国道42号線、自動車専用道路としては、北勢地域から中南勢地域を結ぶ伊勢自動車道が整備され、紀州地域に向かう紀勢自動車道も整備が進められています。鉄道は、JR紀勢線、参宮線、名松線及び近鉄の大阪線、山田線が走っています。

管内には松阪市内の3総合病院（市民、中央、済生会）に加え一般診療所も日常生活圏内にほぼ充足されており、救急医療体制も整っていることから、医療体制は、山間部の一部地域を除き概ね良好な状況にあります。

平成23年4月1日、多気町福祉事務所が設置され、生活保護業務等が県から多気町に移管されました。

市 町	人 口	0～14歳		15～64歳		65歳以上	
		人 口	%	人 口	%	人 口	% ※2
多気町	15,372	1,945	12.7	8,920	58.0	4,382	28.5
明和町	22,788	3,246	14.2	13,832	60.7	5,681	24.9
大台町	10,298	1,143	11.1	5,504	53.4	3,646	35.4
松阪市	167,568	22,564	13.5	102,756	61.3	41,521	24.8
管 内	216,026	28,898	13.4	131,012	60.6	55,230	25.6
三重県	1,848,107	250,891	13.6	1,136,536	61.5	448,508	24.3

※1 人口・世帯数等は、平成23年10月1日現在の調査による。

※2 年齢3区分別人口の割合は年齢不詳を含む総数を分母として算出しているため、計は100%にならない。

資料：三重県戦略企画部統計課