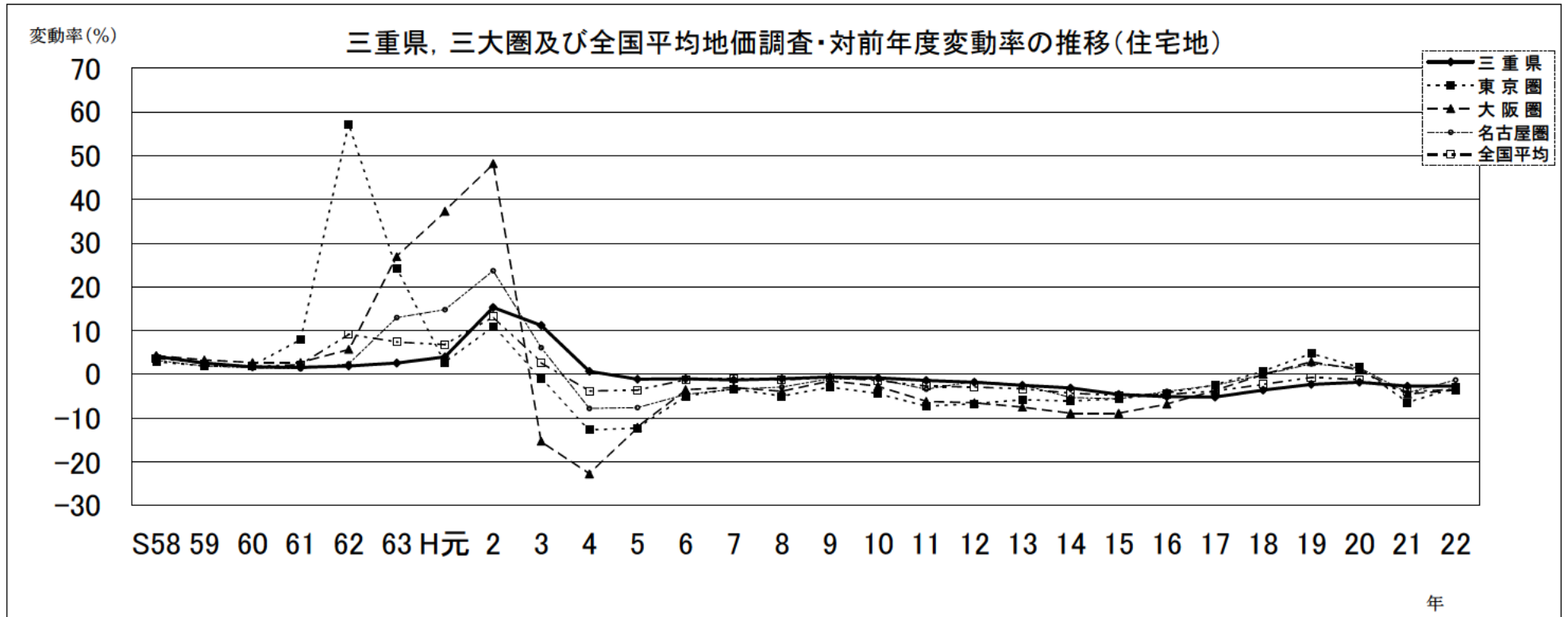


三重県、三大圏及び全国平均地価調査・対前年度変動率の推移(住宅地)

(単位:%)

	S58	59	60	61	62	63	H元	2	3	4	5	6	7	8	9	10	11	12	13	14	15	16	17	18	19	20	21	22
三重県	4.1	2.6	1.7	1.6	1.9	2.6	4.0	15.3	11.2	0.7	▲1.1	▲1.0	▲1.3	▲1.0	▲0.6	▲0.8	▲1.4	▲1.8	▲2.5	▲3.1	▲4.6	▲5.1	▲5.2	▲3.6	▲2.3	▲1.8	▲2.7	▲2.7
東京圏	2.9	1.9	2.0	8.0	57.1	24.1	2.7	11.0	▲1.0	▲12.7	▲12.3	▲5.0	▲3.3	▲5.0	▲2.9	▲4.4	▲7.3	▲6.7	▲5.8	▲6.1	▲5.6	▲4.3	▲2.4	0.7	4.8	1.6	▲6.5	▲3.0
大阪圏	4.3	3.3	2.7	2.7	5.7	26.9	37.3	48.2	▲15.3	▲22.8	▲12.1	▲3.5	▲3.0	▲3.9	▲1.5	▲2.7	▲6.2	▲6.5	▲7.5	▲8.9	▲8.9	▲6.8	▲3.7	0.0	2.9	1.0	▲4.5	▲3.6
名古屋圏	3.2	1.9	1.5	1.3	2.4	13.0	14.8	23.7	6.1	▲7.8	▲7.6	▲4.6	▲3.4	▲2.9	▲1.0	▲1.1	▲3.4	▲1.6	▲2.4	▲5.3	▲5.6	▲3.9	▲2.5	▲0.1	2.4	1.5	▲4.2	▲1.3
全国平均	3.7	2.5	1.8	2.2	9.2	7.4	6.8	13.2	2.7	▲3.8	▲3.6	▲1.2	▲0.9	▲1.3	▲0.7	▲1.4	▲2.7	▲2.9	▲3.3	▲4.3	▲4.8	▲4.6	▲3.8	▲2.3	▲0.7	▲1.2	▲4.0	▲3.4

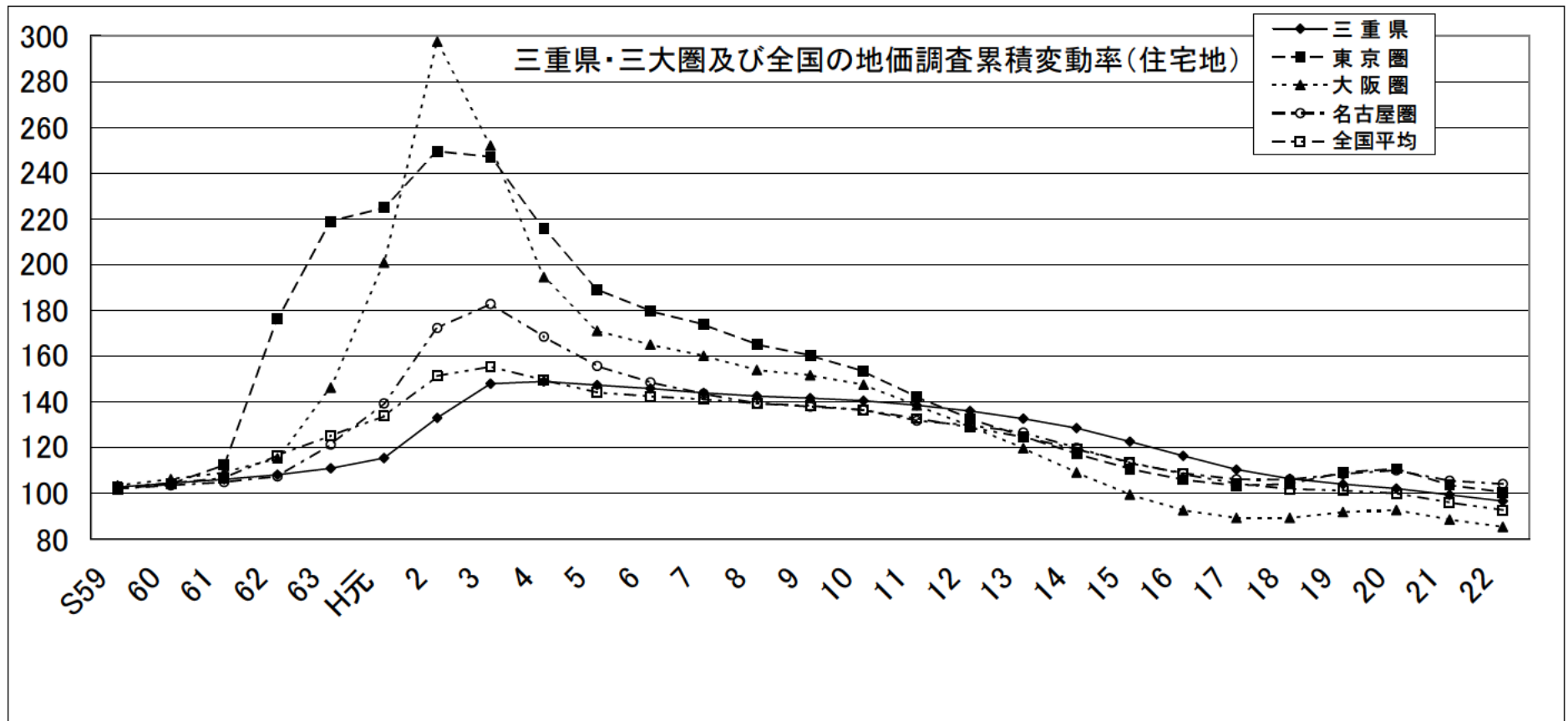


三重県・三大圏及び全国の地価調査累積変動率

[住宅地]

	S59	60	61	62	63	H元	2	3	4	5	6	7	8	9	10	11	12	13	14	15	16	17	18	19	20	21	22
三重県	102.6	104.3	106.0	108.0	110.8	115.3	132.9	147.8	148.8	147.2	145.7	143.8	142.4	141.5	140.4	138.4	135.9	132.5	128.4	122.5	116.3	110.3	106.3	103.9	102.0	99.2	96.5
東京圏	101.9	103.9	112.3	176.3	218.8	224.8	249.5	247.0	215.6	189.1	179.6	173.7	165.0	160.2	153.2	142.0	132.5	124.8	117.2	110.6	105.8	103.3	104.0	109.0	110.7	103.5	100.4
大阪圏	103.3	106.1	109.0	115.2	146.1	200.7	297.4	251.9	194.4	170.9	164.9	160.0	153.8	151.5	147.4	138.3	129.3	119.6	109.0	99.3	92.5	89.1	89.1	91.7	92.6	88.4	85.2
名古屋圏	101.9	103.4	104.8	107.3	121.2	139.2	172.2	182.7	168.4	155.6	148.4	143.4	139.2	137.8	136.3	131.7	129.6	126.5	119.8	113.1	108.7	106.0	105.9	108.4	110.0	105.4	104.0
全国平均	102.5	104.3	106.6	116.5	125.1	133.6	151.2	155.3	149.4	144.0	142.3	141.0	139.2	138.2	136.3	132.6	128.8	124.5	119.2	113.5	108.3	104.2	101.8	101.1	99.9	95.9	92.6

(注) 累積変動率は、昭和58年を100とした変動率の累積値を示す指数である。



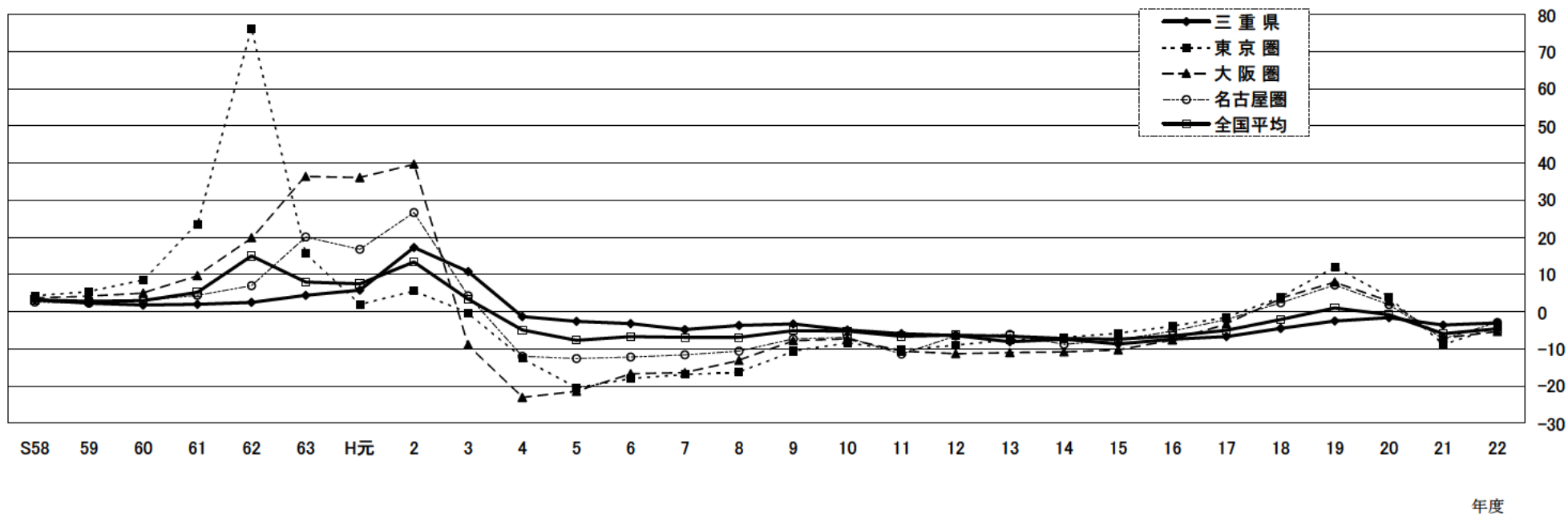
三重県、三大圏及び全国平均地価調査・対前年度変動率の推移(商業地)

(単位: %)

	S58	59	60	61	62	63	H元	2	3	4	5	6	7	8	9	10	11	12	13	14	15	16	17	18	19	20	21	22
三重県	3.2	2.3	1.8	2.0	2.5	4.4	5.8	17.3	10.8	▲ 1.3	▲ 2.6	▲ 3.2	▲ 4.8	▲ 3.7	▲ 3.3	▲ 4.9	▲ 5.9	▲ 6.4	▲ 8.1	▲ 7.4	▲ 8.7	▲ 7.4	▲ 6.7	▲ 4.5	▲ 2.5	▲ 1.6	▲ 3.6	▲ 3.0
東京圏	4.3	5.4	8.6	23.6	76.1	15.8	1.9	5.6	▲ 0.3	▲ 12.5	▲ 20.5	▲ 18.0	▲ 16.9	▲ 16.3	▲ 10.6	▲ 8.4	▲ 10.3	▲ 9.0	▲ 7.6	▲ 6.9	▲ 5.8	▲ 3.9	▲ 1.5	3.9	12.1	4.0	▲ 8.9	▲ 4.1
大阪圏	3.7	4.2	5.0	9.7	19.9	36.4	36.1	39.7	▲ 8.9	▲ 23.1	▲ 21.4	▲ 16.7	▲ 16.4	▲ 13.1	▲ 7.8	▲ 7.3	▲ 10.6	▲ 11.3	▲ 11.0	▲ 10.8	▲ 10.3	▲ 7.6	▲ 3.3	3.6	8.0	2.8	▲ 7.1	▲ 5.3
名古屋圏	2.6	2.3	3.0	4.4	7.0	20.1	16.8	26.7	4.3	▲ 12.0	▲ 12.6	▲ 12.2	▲ 11.6	▲ 10.6	▲ 7.3	▲ 6.9	▲ 11.4	▲ 6.5	▲ 6.1	▲ 8.8	▲ 7.6	▲ 5.2	▲ 2.1	2.4	7.2	1.9	▲ 7.3	▲ 2.9
全国平均	3.2	2.8	3.0	5.2	15.0	8.0	7.5	13.4	3.4	▲ 4.9	▲ 7.7	▲ 6.7	▲ 6.9	▲ 6.9	▲ 5.1	▲ 5.2	▲ 6.6	▲ 6.3	▲ 6.6	▲ 7.2	▲ 7.4	▲ 6.5	▲ 5.0	▲ 2.1	1.0	▲ 0.8	▲ 5.9	▲ 4.6

三重県、三大圏及び全国平均地価調査・対前年度変動率の推移(商業地)

変動率(%)



三重県・三大圏及び全国の地価調査累積変動率

[商業地]

	S59	60	61	62	63	H元	2	3	4	5	6	7	8	9	10	11	12	13	14	15	16	17	18	19	20	21	22
三重県	102.3	104.1	106.2	108.9	113.7	120.3	141.1	156.3	154.3	150.3	145.5	138.5	133.4	128.3	122.0	114.8	107.5	98.8	91.5	83.5	77.3	72.1	68.9	67.2	66.1	63.7	61.8
東京圏	105.4	114.5	141.5	249.1	288.5	294.0	310.5	309.5	270.8	215.3	176.5	146.7	122.8	109.8	100.6	90.2	82.1	75.9	70.7	66.6	64.0	63.0	65.5	73.4	76.3	69.5	66.7
大阪圏	104.2	109.4	120.0	143.9	196.3	267.2	373.2	340.0	261.5	205.5	171.2	143.1	124.4	114.7	106.3	95.0	84.3	75.0	66.9	60.0	55.4	53.6	55.5	59.9	61.6	57.2	54.2
名古屋圏	102.3	105.4	110.0	117.7	141.4	165.1	209.2	218.2	192.0	167.8	147.3	130.2	116.4	107.9	100.5	89.0	83.2	78.1	71.2	65.8	62.4	61.1	62.6	67.1	68.4	63.4	61.6
全国平均	102.8	105.9	111.4	128.1	138.3	148.7	168.7	174.4	165.8	153.0	142.7	132.9	123.7	117.4	111.3	104.0	97.5	91.1	84.5	78.2	73.1	69.4	67.9	68.6	68.1	64.1	61.2

(注)累積変動率は、昭和58年を100とした変動率の累積値を示す指数である。

