

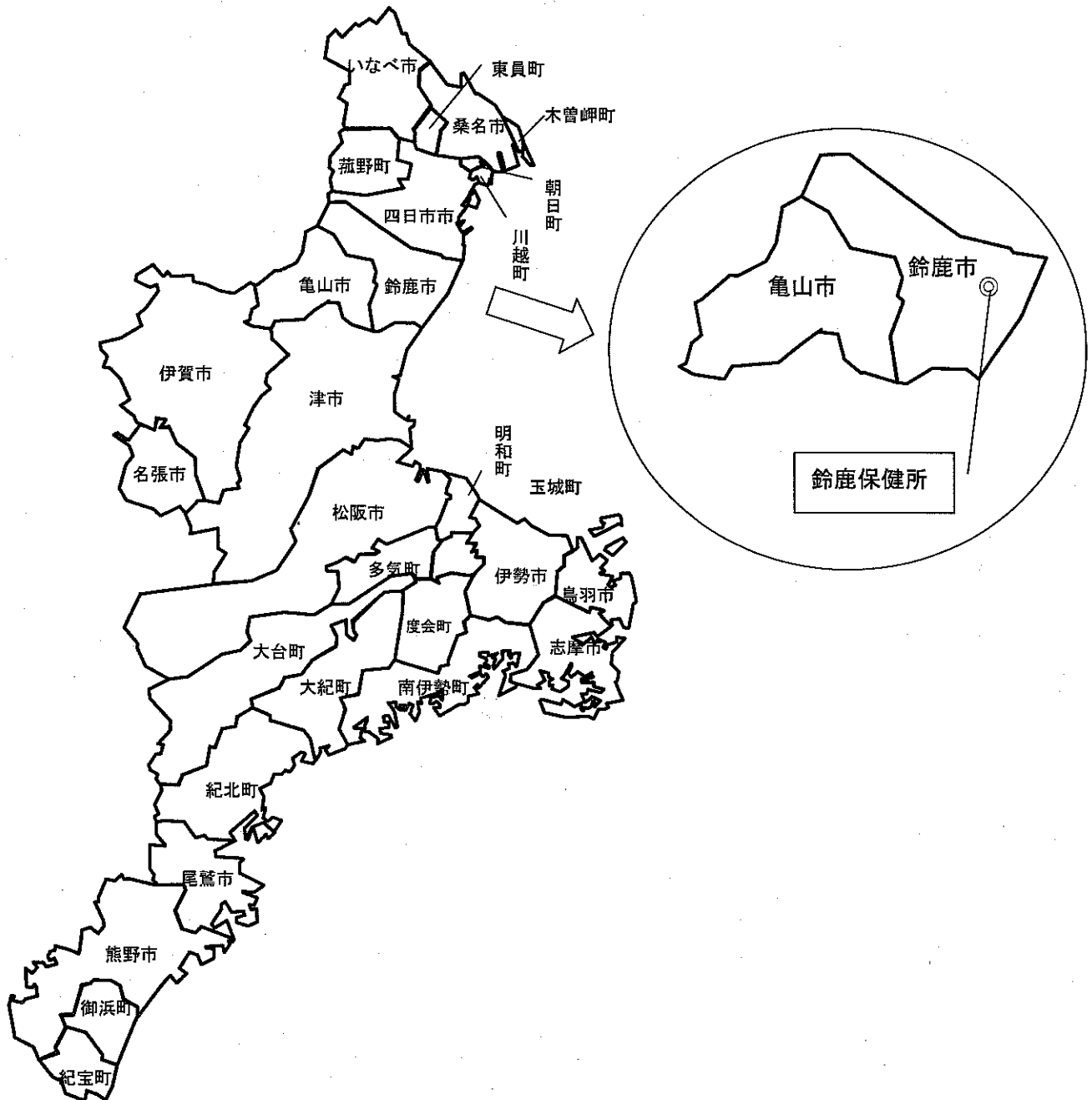
I 管内概況

(1) 地勢及び管内略図

当管内は、鈴鹿市・亀山市の2市で構成され、三重県の北中部（名古屋から約50km、大阪から約100km）に位置し、総面積は385.58k㎡で、県土の約7%にあたります。

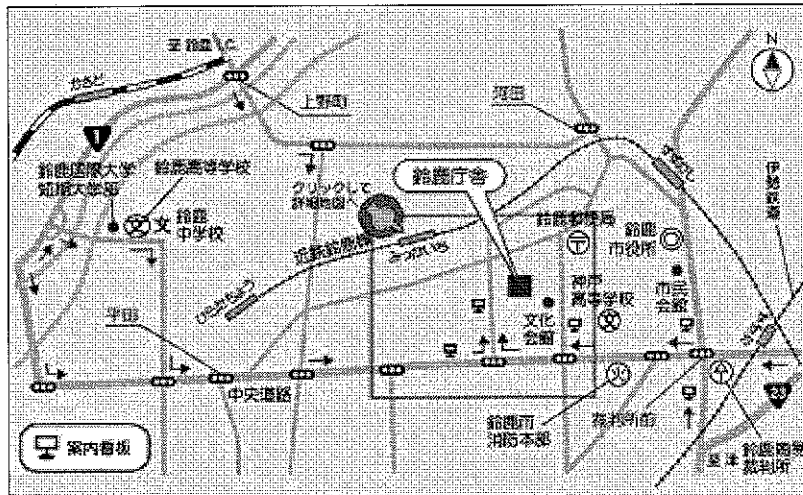
西側を鈴鹿山脈、東側を伊勢湾に囲まれ、地域の中央部を流れる鈴鹿川とその支流によって自然が織りなす美しい景観と環境に恵まれ、一次産業が盛んな一方、大規模製造工場も立地し、いわゆる一次産業から三次産業までバランスの良い産業構造をなしています。

平成17年1月11日、(旧)亀山市と鈴鹿郡関町が合併し、(新)亀山市となりました。

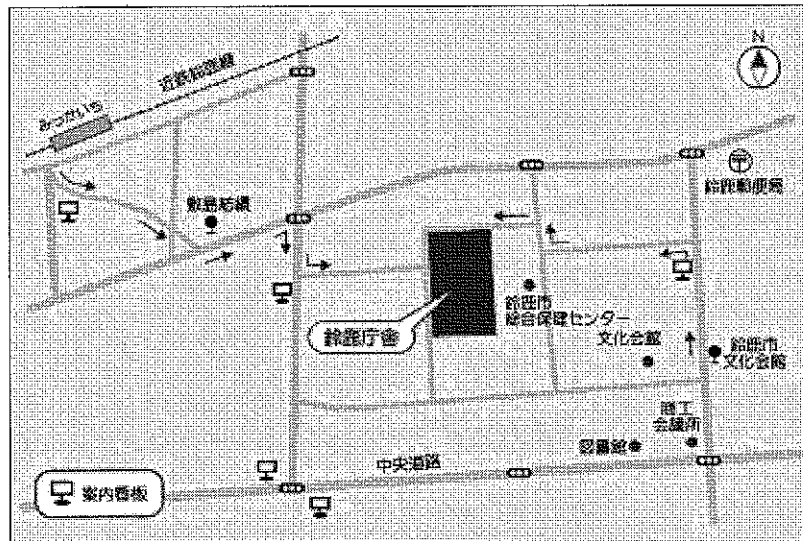


(2) 鈴鹿保健所の位置

ア 位置図



イ 詳細位置図



ウ 交通

- 近鉄：鈴鹿線「三日市駅」より 徒歩約 15 分
- 自動車：◇伊勢自動車道「鈴鹿 I C」から 約 30 分
- ◇国道 23 号線より 約 5 分

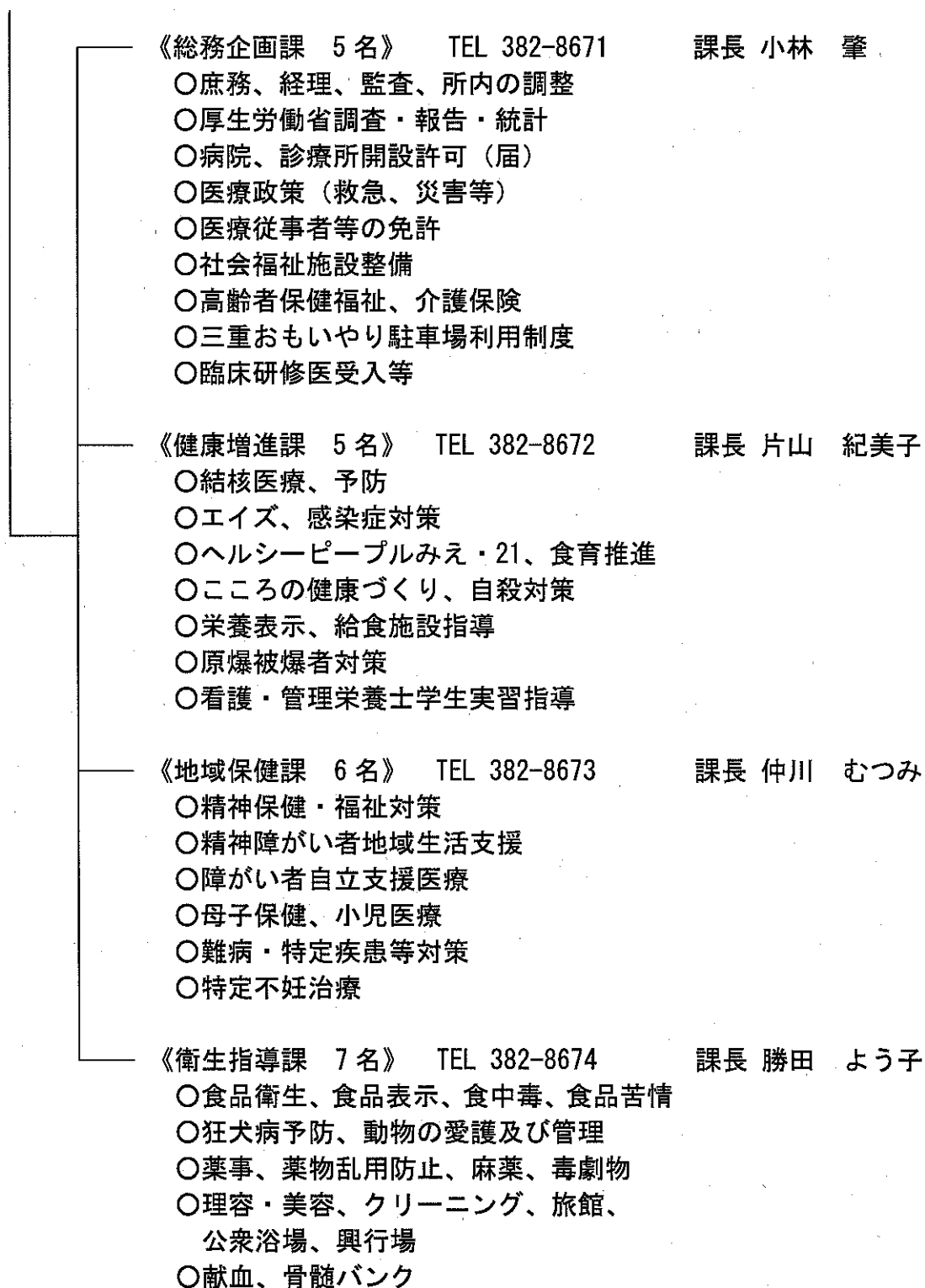
(3) 健康診断・相談等日程（定期）

	項目	受付時間	備考
火曜日	特定感染症（エイズ含む）相談・検査	13：00～15：00	毎週火曜
水曜日	感染症健康診断（結核）	14：30～15：30	第 2・4 水曜
	骨髄バンク登録受付	10：00～14：00	第 2 水曜（予約制）
木曜日	こころの健康相談	13：30～15：30	奇数月原則第 1 木曜 （予約制）

(4) 鈴鹿保健所組織及び所掌事務 (平成 25 年度体制)

所長 坂井 温子 TEL 059-382-8671

副所長兼保健衛生室室長 泉 幸宏 TEL 059-382-8671



職種別職員数 一般事務 6名、医師 1名、獣医師 2名、薬剤師 6名
保健師 7名、診療放射線技師 1名、管理栄養士 2名 計 25名

(5) 人口静態

ア 面積・世帯数・人口

	平成 22 年国勢調査		平成 24 年 10 月 1 日現在総人口				世帯数の 伸び率 (%)	人口の 伸び率 (%)
	世帯数	総人口	面積 (k m ²)	世帯数	総人口	人口密度 (人/k m ²)		
計	95,081	250,316	385.58	95,012	248,726	645.1	99.9	99.4
鈴鹿市	75,868	199,293	194.67	76,210	198,553	1,019.9	100.5	99.6
亀山市	19,213	51,023	190.91	18,802	50,173	262.8	97.9	98.3

資料：三重県戦略企画部統計課

イ 人口の推移

	平成 2 年 (1990 年)	平成 7 年 (1995 年)	平成 12 年 (2000 年)	平成 17 年 (2005 年)	平成 22 年 (2010 年)
計	219,150	225,928	232,757	242,367	250,316
鈴鹿市	174,105	179,800	186,151	193,114	199,293
亀山市	45,045	46,128	46,606	49,253	51,023

資料：三重県戦略企画部統計課（10月1日現在）

* 亀山市の平成 12 年までの人口は、(旧)亀山市と鈴鹿郡関町の人口を合算しています。

ウ 人口構成

当管内の人口は、平成 24 年 10 月 1 日現在 248,726 人であり、県の総人口（1,838,611 人）に占める割合は約 13.5%です。

管内の 65 歳以上の老年人口は、平成 24 年 10 月 1 日現在 52,272 人で、管内人口に占める比率は、21.0%となり、三重県の老年人口の比率の 25.1%を下回っています。

	総人口	年齢区分別人口			
		年少人口 (0~14 歳)	生産年齢人口 (15~64 歳)	老年人口 (65 歳以上)	年齢不詳
管内	248,726	37,225	156,371	52,272	2,858
鈴鹿市	198,553	29,844	125,239	40,967	2,503
亀山市	50,173	7,381	31,132	11,305	355
三重県	1,838,611	247,704	1,117,043	461,692	12,172

	20 歳未満人口				
	0~4 歳	5~9 歳	10~14 歳	15~19 歳	計
管内	11,936	12,188	13,101	12,714	49,939
鈴鹿市	9,424	9,701	10,719	10,442	40,286
亀山市	2,512	2,487	2,382	2,272	9,653
三重県	77,446	81,219	89,039	91,513	339,217

資料：三重県戦略企画部統計課（平成 24 年 10 月 1 日現在）

* 年齢不詳を除いて算出

	年齢区分別割合		
	年少人口 (0~14歳)	生産年齢人口 (15~64歳)	老年人口 (65歳以上)
管内	15.0	62.9	21.0
鈴鹿市	15.0	63.1	20.6
亀山市	14.7	62.0	22.5
三重県	13.5	60.8	25.1

資料：三重県戦略企画部統計課（平成24年10月1日現在）

	年齢構成指数			
	年少人口指数	老年人口指数	従属人口指数	老年化指数
管内	23.8	33.4	57.2	140.4
鈴鹿市	23.8	32.7	56.5	137.3
亀山市	23.7	36.3	60.0	153.2
三重県	22.2	41.3	63.5	186.4

年少人口指数 = 年少人口 / 生産年齢人口 × 100

老年人口指数 = 老年人口 / 生産年齢人口 × 100

従属人口指数 = (年少人口 + 老年人口) / 生産年齢人口 × 100

老年化指数 = 老年人口 / 年少人口 × 100

(6) 人口動態

ア 人口動態総覧

平成 23 年の管内における人口動態（確定数）の概況は表 1 のとおりです。

(ア) 出生

管内の出生数は 2,279 人で前年より 51 人増加し、出生率は 9.1 でした。なお、外国籍出生数は、含まれていません。

(イ) 死亡

管内の死亡数は 2,069 人で前年より 14 人増加し、死亡率は 8.3 でした。なお、外国籍出生数は、含まれていません。

(ウ) 乳児死亡

乳児の生存は母体の健康状態や養育条件等の影響を強く受けることから、地域の衛生状態、生活水準を反映する指標です。管内の乳児死亡数は 4 人で、前年との増減はなく、そのうち、新生児死亡数が 1 人であり、前年と比べ 1 名減少しています。

(エ) 死産

管内の死産数は 49 人で、前年より 9 人増加しました。

自然死産数は 25 人で自然死産率は 10.7 であり、人工死産数は 24 人で人工死産率は 10.3 です。

(オ) 周産期死亡

母体の健康状態に強く影響される指標です。周産期死亡数は 14 人で前年と比べて 6 人増加し、周産期死亡率は 6.1 です。

(カ) 婚姻と離婚

婚姻件数は 1,328 組で前年と比べて 163 組減少しました。婚姻率は 5.3 で、三重県の値と比較すると、0.7 ポイント低くなっています。

離婚件数は 478 件で前年と比べて 48 件減少しました。離婚率は 1.9 で三重県の値と比較すると、0.2 ポイント低くなっています。

以上の統計から、出生数から死亡数を差し引いた管内の自然増加数は 210 人、自然増加率は 0.8 と、三重県全体では人口が -4,191 人、増加率 -2.3 と、減少する中で、管内は人口増加地域となっています。

イ 死亡の動向

主な死因別の死亡状況を表 2（1～3）に、悪性新生物部位別死亡状況を表 3（1～2）に示しました。分母に用いた人口は、三重県データバンクシステム算出による平成 23 年 10 月 1 日現在推計人口（外国籍人口含む）によります。

平成 23 年の鈴鹿亀山地域の死因順位は、第 1 位が悪性新生物 542 人（全死因の 26.1%）、第 2 位が心疾患 261 人（全死因の 12.6%）、第 3 位が脳血管疾患 245 人（全死因の 11.8%）となり、これら 3 大死因が全死因に占める割合は、50.6%と過半数を占めています。

表 1 人口動態統計概況(実数、率) 市別

(平成23年確定数)

全国 三重県 管内 市	人口 (10月1日 現在)	出生			低体重児 (再掲)			死亡			乳児死亡 (再掲)			新生 児死亡 (再 掲)	自然 増加数	死産			周産期死亡			離婚	合計 特殊 出生 率		
		総数	男	女	総数	男	女	総数	男	女	総数	男	女			総数	自然	人工	総数	妊娠 満22 週以 後の 死産	早期 新生 児死 亡			婚姻	
実数																									
全国	126,180,000	1,050,698	538,216	512,482				1,253,463	656,692	596,771	2,463	1,269	1,194	1,147	△ 202,260	25,751	11,940	13,811	4,315	824	661,895	235,719	1,39		
三重県	1,848,107	15,080	7,742	7,338	1,353	614	739	19,271	10,038	9,233	37	15	22	16	△ 4,191	333	167	166	67	10	8,947	3,264			
管内	249,302	2,279	1,144	1,135	208	94	114	2,069	1,082	987	4	0	4	1	210	49	25	24	14	1	1,328	478			
鈴鹿市	198,808	1,853	936	917	155	66	89	1,572	810	762	4	0	4	1	281	38	21	17	12	1	1,029	400			
亀山市	50,494	426	208	218	53	28	25	497	272	225	0	0	0	0	△ 71	11	4	7	2	0	299	78			
率																									
全国		8.3	8.7	7.9	0.0	0.0	0.0	9.9	10.7	9.2	2.3	2.4	2.3	1.1	△ 1.6	23.9	11.1	12.8	4.1	3.3	0.8	5.2	1.9	1.4	
三重県		8.2	8.7	7.8	89.7	79.3	100.7	10.4	11.2	9.8	2.5	1.9	3.0	1.1	△ 2.3	21.6	10.8	10.8	4.4	3.8	0.7	4.8	1.8	1.5	
管内		9.1	9.2	9.1	91.3	82.2	100.4	8.3	8.7	8.0	1.8	0.0	3.5	0.4	0.8	21.0	10.7	10.3	6.1	5.7	0.4	5.3	1.9	1.5	
鈴鹿市		9.3	9.4	9.2	83.6	70.5	97.1	7.9	8.2	7.7	2.2	0.0	4.4	0.5	1.4	20.1	11.1	9.0	6.4	5.9	0.5	5.2	2.0	1.5	
亀山市		8.4	8.2	8.8	124.4	134.6	114.7	9.8	10.7	9.1	0.0	0.0	0.0	0.0	△ 1.4	25.2	9.2	16.0	4.7	4.7	0.0	5.9	1.5	1.2	
率の算出方法		人口千 対	男子 人口 千対	女子 人口 千対	出生 千対	男子 出生 千対	女子 出生 千対	人口千 対	男子人 口千対	女子 人口 千対	出生 千対	男子 出生 千対	女子 出生 千対	出生 千対	人口千 対	出産(出生+死産) 千対	出産(出生+死産 千対	出産(出生+妊娠 満22週以後の死 産) 千対	人口千対	人口千対	人口千対	人口千対	人口千対	人口千対	

※1 △は減を示す。低体重児は出生体重2,500g未満のもの。乳児死亡は生後1年未満の死亡。

※2 新生児死亡は生後4週未満の死亡。早期新生児死亡は生後1週未満の死亡。

※3 死産は妊娠12週以後の死産。後期死産は妊娠22週以後の死産。自然増加は出生数-死亡数。

※4 全国以外の分母に用いた人口は、三重県データバンクシステムにより計算しているため、厚生労働省の公表値と若干異なっています。

死亡

表2-1 主要死因別死亡数・死亡率・死亡率 (人口10万対)、年齢調整死亡率 (人口10万対)

(平成23年確定数)

	総数		悪性新生物		心疾患 (高血圧性を除く)		脳血管疾患		肺炎							
	計	男	女	計	男	女	計	男	女	計	男	女				
三重県	死亡数	19,271	10,038	9,233	5,218	3,206	2,012	2,841	1,350	1,491	1,966	898	1,068	1,867	1,012	855
	率 年齢調整 死亡率	[1042.7]	[543.2]	[499.6]	[282.3]	[173.5]	[108.9]	[153.7]	[73.0]	[80.7]	[106.4]	[48.6]	[57.8]	[101.0]	[54.8]	[46.3]
	393.28	540.02	277.14	123.75	176.36	83.12	53.29	72.14	37.03	35.51	42.97	27.41	29.11	44.78	19.54	
管内	死亡数	2,069	1,082	987	542	327	215	261	127	134	245	111	134	221	119	102
	率 年齢調整 死亡率	[829.9]	[434.0]	[395.9]	[217.4]	[131.2]	[86.2]	[104.7]	[50.9]	[53.8]	[98.3]	[44.5]	[53.8]	[88.6]	[47.7]	[40.9]
	383.05	577.33	278.81	111.41	155.25	77.43	43.38	58.30	29.73	39.87	49.28	31.53	33.22	48.62	24.22	
鈴鹿市	死亡数	1,572	810	762	416	247	169	176	87	89	194	88	106	180	92	88
	率 年齢調整 死亡率	[790.7]	[407.4]	[383.3]	[209.2]	[124.2]	[85.0]	[88.5]	[43.8]	[44.8]	[97.6]	[44.3]	[53.3]	[90.5]	[46.3]	[44.3]
	380.78	494.15	287.89	109.73	149.41	80.40	38.77	52.23	25.79	41.91	51.17	33.45	35.75	49.56	27.70	
亀山市	死亡数	497	272	225	126	80	46	85	40	45	51	23	28	41	27	14
	率 年齢調整 死亡率	[984.3]	[538.7]	[445.6]	[249.5]	[158.4]	[91.1]	[168.3]	[79.2]	[89.1]	[101.0]	[45.5]	[55.5]	[81.2]	[53.5]	[27.7]
	394.67	577.33	247.90	120.29	181.34	67.68	57.80	77.37	43.24	32.77	42.97	24.96	25.67	45.91	13.33	

死因別死亡率 = $\frac{\text{死因別死亡数}}{\text{人口}} \times 100,000$

年齢調整死亡率 = $\frac{\text{観察集団の各年齢階級の死亡率} \times \text{基準人口集団のその年齢階級の人口}}{\text{基準となる人口集団の総和 (昭和60年モテル人口)}} \times 100,000$

表 2-2

(平成23年確定数)

	老衰			不慮の事故			腎不全			自殺			慢性閉塞性肺疾患		
	計	男	女	計	男	女	計	男	女	計	男	女	計	男	女
	死亡数	1196	306	890	818	478	340	384	184	200	359	259	100	287	234
率	[64.5]	[16.5]	[48.0]	[44.1]	[25.8]	[18.3]	[20.7]	[9.9]	[10.8]	[19.4]	[14.0]	[5.4]	[15.5]	[12.6]	[2.9]
年齢調整 死亡率	13.77	11.90	14.40	20.45	30.17	12.28	6.48	8.66	4.90	17.30	25.85	8.94	4.83	10.36	1.30
死亡数	84	18	66	93	57	36	42	16	26	49	37	12	31	29	2
率	[33.6]	[7.2]	[26.4]	[37.2]	[22.8]	[14.4]	[16.8]	[6.4]	[10.39]	[19.6]	[14.8]	[4.8]	[12.4]	[11.6]	[0.8]
年齢調整 死亡率	9.76	6.84	11.13	18.53	29.25	9.19	6.73	6.66	6.67	18.70	29.03	7.87	4.96	11.96	0.67
死亡数	61	12	49	74	45	29	35	14	21	35	26	9	22	20	2
率	[30.6]	[6.0]	[24.6]	[37.1]	[22.6]	[14.6]	[17.6]	[7.0]	[10.54]	[17.6]	[13.0]	[4.5]	[11.0]	[10.0]	[1.0]
年齢調整 死亡率	9.50	6.15	10.85	19.01	29.38	10.09	7.73	7.61	7.80	16.44	25.06	7.47	4.96	11.14	0.84
死亡数	23	6	12	19	12	7	7	2	5	14	11	3	9	9	0
率	[45.1]	[11.8]	[23.5]	[37.2]	[23.5]	[13.7]	[13.7]	[3.9]	[9.8]	[27.4]	[21.6]	[5.9]	[17.6]	[17.64]	[0.0]
年齢調整 死亡率	10.39	8.58	11.95	17.04	29.07	5.89	3.32	3.60	2.79	28.33	46.08	9.95	4.55	13.78	-

表2-3

(平成23年確定数)

	大動脈瘤及び解離				糖尿病				肝疾患				血管性及び詳細不明の 痴呆				敗血症				その他の新生物														
	計		男		女		計		男		女		計		男		女		計		男		女												
	死亡数	率	死亡数	率	死亡数	率	死亡数	率	死亡数	率	死亡数	率	死亡数	率	死亡数	率	死亡数	率	死亡数	率	死亡数	率	死亡数	率											
三重県	264	[14.2]	149	[8.0]	115	[6.2]	246	[13.3]	128	[6.9]	118	[6.36]	200	[10.8]	84	[4.5]	190	[10.2]	67	[3.6]	123	[6.6]	177	[9.5]	74	[4.0]	103	[5.6]	167	[9.0]	70	[3.8]	97	[5.2]	
	5.12		7.46		3.45		5.01		6.86		3.36		5.22		3.30		2.32		2.72		2.01		3.79		4.08		3.51		3.13		3.41		2.93		
	33		19		14		22		11		11		23		8		21		8		13		16		6		10		17		5		12		
管内		[13.2]		[7.6]		[5.59]		[8.8]		[4.4]		[4.4]		[9.2]		[3.2]		[8.4]		[3.2]		[5.2]		[6.4]		[2.4]		[4.0]		[6.8]		[2.0]		[4.8]	
	5.53		8.07		3.74		4.03		4.97		3.37		5.80		3.11		2.21		2.91		1.87		2.83		2.65		2.86		3.30		2.12		4.44		
	26		15		11		13		5		8		16		3		18		7		11		12		5		7		13		2		11		
鈴鹿市		[13.0]		[7.5]		[5.52]		[6.5]		[2.5]		[4.0]		[8.0]		[1.5]		[9.0]		[3.5]		[5.5]		[6.0]		[2.5]		[3.5]		[6.5]		[1.0]		[5.5]	
	5.71		8.48		3.49		3.33		3.19		3.42		5.75		2.26		2.56		3.41		2.13		2.95		2.79		3.17		3.55		1.27		5.33		
	7		4		3		9		6		3		7		5		3		1		2		4		1		3		4		3		1		
亀山市		[13.7]		[7.8]		[5.9]		[17.6]		[11.8]		[5.9]		[13.7]		[9.8]		[5.9]		[2.0]		[3.9]		[7.8]		[2.0]		[5.9]		[7.8]		[5.9]		[2.0]	
	4.77		5.89		5.00		6.40		11.08		3.45		5.77		5.32		1.20		1.43		1.12		2.41		2.46		1.67		2.03		4.37		1.04		

表3-1 主要部位別 悪性新生物死亡数・死亡率（人口10万対）、年齢調整死亡率（人口10万対）

（平成23年確定数）

死亡数 率 年齢調整 死亡率	内訳																	
	悪性新生物 総数			食道			胃			結腸			直腸S状結腸移行部及び直腸			肝及び肝内胆管		
	計	男	女	計	男	女	計	男	女	計	男	女	計	男	女	計	男	女
三重県	5,218	3,206	2,012	134	116	18	749	474	275	444	232	212	205	122	83	422	276	146
	[282.3]	[173.5]	[108.9]	[7.3]	[6.3]	[1.0]	[40.5]	[25.6]	[14.9]	[24.0]	[12.6]	[11.5]	[11.1]	[6.6]	[4.5]	[22.8]	[14.9]	[7.9]
	123.75	176.36	83.12	3.48	6.70	0.77	17.11	25.89	10.25	9.92	12.26	8.25	5.38	7.47	3.57	9.80	15.24	5.25
管内	542	327	215	12	10	2	76	43	33	54	26	28	23	16	7	36	25	11
	[217.4]	[131.2]	[86.2]	[4.81]	[4.01]	[0.802]	[30.5]	[17.2]	[13.2]	[21.7]	[10.4]	[11.2]	[9.2]	[6.4]	[2.81]	[14.4]	[10.0]	[4.4]
	111.41	155.25	77.43	2.48	4.82	0.41	13.46	19.24	9.19	9.73	11.71	8.52	4.88	7.51	2.84	7.52	11.86	3.65
鈴鹿市	416	247	169	9	7	2	61	33	28	42	20	22	18	12	6	32	21	11
	[209.2]	[124.2]	[85.0]	[4.53]	[3.52]	[1.01]	[30.7]	[16.6]	[14.1]	[21.1]	[10.1]	[11.1]	[9.1]	[6.0]	[3.0]	[16.1]	[10.6]	[5.5]
	109.73	149.41	80.40	2.32	4.34	0.55	14.02	18.89	10.78	9.76	11.28	9.29	4.92	7.18	3.36	8.45	12.73	4.69
亀山市	126	80	46	3	3	-	15	10	5	12	6	6	5	4	1	4	4	-
	[249.5]	[158.4]	[91.1]	[5.94]	[5.94]	-	[29.7]	[19.8]	[9.9]	[23.8]	[11.9]	[11.9]	[9.9]	[7.9]	[2.0]	[7.9]	[7.9]	-
	120.29	181.34	67.68	3.33	7.09	-	11.52	21.00	3.27	9.76	14.05	5.60	4.71	8.83	0.56	4.44	8.96	-

表3-2

(平成23年確定数)

		内訳																							
		胆のう及びその他の胆道				膵				気管、気管支及び肺				乳房				子宮				白血病			
		計	男	女	計	男	女	計	男	女	計	男	女	計	男	女	計	男	女	計	男	女			
三重県	死亡数	271	139	132	445	236	209	1120	860	260	156	85	131	85	46										
	率 年齢調整 死亡率	[14.7]	[7.5]	[7.1]	[24.1]	[12.8]	[11.3]	[60.6]	[46.5]	[14.1]	[8.4]	[4.6]	[7.1]	[4.6]	[2.5]										
管内	死亡数	20	12	8	52	25	27	114	93	21	21	9	17	9	8										
	率 年齢調整 死亡率	[8.0]	[4.8]	[3.21]	[20.9]	[10.0]	[10.8]	[45.7]	[37.3]	[8.4]	[8.4]	[3.61]	[6.8]	[3.6]	[3.2]										
鈴鹿市	死亡数	18	10	8	40	19	21	83	68	15	16	5	13	5	5										
	率 年齢調整 死亡率	[9.1]	[5.0]	[4.0]	[20.1]	[9.6]	[10.6]	[41.7]	[34.2]	[7.5]	[8.0]	[2.5]	[6.5]	[2.5]	[2.5]										
亀山市	死亡数	2	2	-	12	6	6	31	25	6	5	4	4	1	3										
	率 年齢調整 死亡率	[4.0]	[4.0]	-	[23.8]	[11.9]	[11.9]	[61.4]	[49.5]	[11.9]	[9.9]	[7.9]	[7.9]	[2.0]	[5.9]										
		2.54	5.73	-	11.43	15.27	7.60	32.74	57.67	10.11	5.54	-	6.98	2.46	12.37										