

(通信官認可)

三重縣公報

第四百七十七號

明治二十四年十二月十八日

金 曜 日

○ 告 示

●三重縣告示第百拾貳號
桑名郡長松岡利彌ニ第三區衆議院議員選舉長ヲ飯高飯野郡長山本如水ニ第四區衆議院議員選舉長ヲ命ス

明治二十四年十二月十八日

三重縣知事 成川尙義

●三重縣告示第百拾參號
縣會常置委員豫備員缺員ノ處本年通常縣會ニ於テ補缺選舉ヲ行ヒ左ノ通當撰セリ
明治二十四年十二月十八日

三重縣知事 成川尙義

常置委員豫備員

- 和波久十郎
- 竹原 樸一
- 森本 確也

●三重縣告示第百十四號

第四百七十七號

明治二十四年十二月十八日

明治廿三年度地方稅收入支出精算左ノ通

明治二十四年十二月十八日

三重縣知事成川尙義

明治廿三年度地方稅收入精算

一金拾五萬六千百貳拾壹圓五拾五錢八厘

外

地租割

(▲印ハ朱書)

金七拾四圓五拾錢三厘

不納損失及免除等ニテ收入不足額

內譯

金九百八拾五圓拾錢五厘

津市ノ分

但本年度地租精算高金八千三百九拾八圓三拾九錢
地租壹圓ニ付金拾壹錢八厘四毛八〇二〇四六

外

金九圓九拾三錢八厘

免除等ニテ收入不足高

金拾五萬五千百三拾六圓四拾五錢三厘

町村ノ分

但本年度地租精算高金百貳拾萬六千九拾八圓六拾貳錢六厘
地租壹圓ニ付金拾貳錢八厘六毛八〇二〇四六

外

金六拾四圓五拾六錢五厘

不納損失及免除等ニテ收入不足高

一金六萬貳千七拾七圓七拾七錢六厘

營業稅

外

金三拾五圓七拾貳錢七厘

不納損失及免除等ニテ收入不足高

內譯

金五萬七千八百八拾貳圓貳拾錢六厘

商業稅

金四千九百九拾五圓五拾七錢

工業稅

一金四萬五千九百拾四圓七拾四錢壹厘

雜種稅

外

金八拾七圓八拾四錢三厘

不納損失及免除等ニテ收入不足ノ分

內譯

金千百六拾貳圓九拾四錢四厘

料理屋稅

金拾貳圓八拾貳錢五厘

芝居茶屋稅

金三千四百八拾五圓四拾八錢九厘

飲食店稅

金七百六拾貳圓七拾壹錢五厘

湯屋稅

金貳百五圓七拾錢

傭人請宿稅

金千三百八拾五圓九錢

理髮人稅

金六拾八圓貳拾錢

遊藝師匠稅

金四百三拾四圓九拾錢

遊藝稼人稅

金六圓九拾錢

相撲稅

金九拾三圓五錢

俳優稅

金九千四百七拾四圓七錢五厘

市妓稅

金千五拾三圓七拾九錢貳厘

演劇稅

金五百六拾六圓三拾四錢六厘

演劇稅

金四百三拾壹圓六拾五錢
 金六拾六圓九拾四錢五厘
 金貳百拾貳圓五拾三錢五厘
 金六拾圓六拾貳錢五厘
 金貳千九百九拾圓八拾七錢
 金壹萬七千三百貳拾五圓五拾六錢五厘
 金貳千四百拾五圓貳拾六錢六厘
 金貳百壹圓七拾五錢
 金六百七拾五圓七拾錢
 金貳千七百八拾貳圓七拾四錢四厘
 金貳拾九圓五拾錢
 金三圓八拾六錢五厘
 金百七拾九圓拾錢
 金九拾六圓六拾錢

興行稅
 遊覽所稅
 遊技場稅
 人寄席稅
 船稅
 車稅
 水車稅
 乘馬稅
 屠畜稅
 漁業稅
 採藻稅
 鳥獵稅
 自轉車稅
 煙火稅

一金六萬八千四百九拾九圓九拾九錢貳厘

戶數割

金拾九圓七拾貳錢九厘

不納損失及免除等ニテ收入不足高

金貳千拾八圓拾錢貳厘

津市ノ分

外金拾壹錢三厘掛過

但現在賦課戶數五千六百拾戶
一戶ニ付金三拾六錢

金壹圓三拾八錢五厘

不納損失及免除等ニテ收入不足高

金六萬六千四百八拾壹圓八拾九錢

町村ノ分
但現在賦課戶數拾六萬九千六百四拾四戶
一戶ニ付金三拾九錢貳厘

外金貳拾壹錢四厘掛過

金拾八圓三拾四錢四厘

不納損失及免除等ニテ收入不足高

一金七萬六千五百四拾五圓拾九錢

雜收入

內譯

金千五拾壹圓七拾貳錢六厘

警察費雜入

金四圓九拾四錢三厘

警察廳舍建築修繕費雜入

金千七百貳拾三圓拾七錢九厘

土木費雜入

金九圓三錢七厘

縣會議諸費雜入

金百八拾六圓三拾七錢七厘

衛生及病院費雜入

金貳千五百拾四圓八拾六錢三厘

教育費雜入

金壹萬七千七百六拾九圓五拾八錢九厘

縣監獄費雜入

金貳百九拾九圓九拾七錢六厘

勸業費雜入

金百拾三圓四拾五錢壹厘

縣廳舍建築修繕費雜入

金貳百拾三圓八拾六錢七厘

郡吏員給料旅費及廳中諸費雜入

金壹圓六拾五錢五厘

金拾錢

金貳拾五錢

金拾貳圓八拾錢貳厘

金三拾七圓七拾五錢壹厘

金貳錢

金貳拾三圓貳拾錢四厘

金五萬貳千五百四拾貳圓四拾錢

一金貳萬四千貳百五拾七圓五錢貳厘

一金壹萬五千貳百拾七圓三拾貳錢

一金百四拾圓四拾錢

一金千八百八圓五拾錢

一金貳拾萬圓

合計金六拾四萬九千八百八拾貳圓五拾貳錢九厘

明治廿三年度地方稅支出精算

一金九萬三圓四拾八錢壹厘

內

郡廳舍建築修繕費雜入

營業稅延納

雜種稅延納

地租割延納

戶數割延納

諸達書及揭示諸費雜入

地方稅不納官沒地賣却代

貸座敷娼妓賦金

前々年度繰越金

國庫下渡金

集治監ニ入ルヘキ囚徒費及ビ

大坂府監禁國事犯在監費

寄附金

備荒儲蓄金ヨリ借入

警察費

金七萬四千六百拾五圓貳錢六厘

金壹萬四千九百貳拾三圓五厘

金四百六拾五圓四拾五錢

內譯

金五萬三千四百壹圓貳拾壹錢六厘

金壹萬八千三百貳圓六拾三錢

金壹萬六千貳百七拾七圓貳拾八錢

金貳千貳拾貳圓三拾五錢五厘

一金千八百四拾八圓八拾九錢

內

金千四百七拾壹圓五拾七錢五厘

金貳百九拾四圓三拾壹錢五厘

金八拾三圓

內譯

金四百三拾六圓三拾八錢

金千四百拾貳圓五拾壹錢

一金三拾四萬四千貳百九拾壹圓拾七錢六厘

內

金三拾四萬三千貳百六拾五圓六拾七錢六厘

地方稅

國庫下渡金

請願巡查費

俸給

雜給

廳費

警察機密費

警察廳舍建築修繕費

地方稅

國庫下渡金

寄附金

建築費

繕繕費

土木費

地方稅

金千貳拾五圓五拾錢

內譯

金六萬三千五百九圓三拾貳錢貳厘

金貳拾六萬九千三拾七圓九拾七錢三厘

金壹萬千七百四拾三圓八拾八錢壹厘

一金貳萬四千五百四拾九圓四拾四錢八厘

一金六千七百三拾八圓四拾六錢

內譯

金貳千三百九拾七圓三拾三錢四厘

金四千八百八圓三拾六錢三厘

金貳百三拾貳圓七拾六錢三厘

一金壹萬千五百貳拾壹圓四拾九錢四厘

內譯

金七百三拾貳圓五拾七錢壹厘

金九千三拾五圓四拾壹錢壹厘

金貳百貳拾七圓九拾四錢四厘

金千五百貳拾五圓五拾六錢八厘

一金貳萬四千九百八圓四錢七厘

內譯

寄附金

道路橋梁費

治水堤防費

雜費

町村土木補助費

縣會議諸費

俸給

雜給

雜費

衛生及病院費

衛生費

霍毒病院費

傳染病豫防費

檢徽費

教育費

金壹萬五千九百六拾八圓五拾貳錢九厘

金八千七百三拾貳圓五拾五錢九厘

金貳百六圓九拾五錢九厘

一金百九拾四圓拾八錢八厘

內譯

金貳拾三圓九拾五錢八厘

金百七拾圓貳拾三錢

一金四萬四千四百四拾三圓三拾六錢貳錢

內譯

金貳萬六千八百貳拾七圓七拾九錢六厘

金七千五百五拾五圓六拾三錢九厘

金壹萬四百五拾九圓九拾貳錢七厘

一金三百六拾六圓七拾九錢八厘

一金

一金四百七拾七圓貳拾貳錢九厘

內譯

金四百六拾圓九拾八錢五厘

金拾六圓貳拾四錢四厘

一金貳千九百三拾九圓三拾四錢九厘

尋常師範學校費

尋常中學校費

印刷費

郡廳舍建築修繕費

建築費

修繕費

郡吏員給料旅費及廳中諸費

俸給

雜給

應費

救育費

難破船諸費

諸達書及揭示諸費

諸達書費

揭示諸費

勸業費

一金六千六百六拾四圓四拾六錢七厘
一金七百四拾八圓九拾貳錢九厘

內譯

金七百四拾八圓九拾貳錢九厘

一金七萬貳千四百四圓五拾三錢三厘

內

金七萬千九百六拾六圓五拾七錢四厘

金六拾六圓貳拾貳錢八厘

金七拾壹圓七拾三錢壹厘

內譯

金八千四百拾八圓七拾九錢五厘

金壹萬九千七百九拾四圓三拾五錢貳厘

金貳千貳拾四圓三拾八錢七厘

金四千五百六圓九拾八錢三厘

金三萬七千貳百六拾圓壹錢六厘

一金千貳百七拾六圓八錢五厘

內

金千貳百七拾三圓六拾四錢四厘

地方稅取扱費
縣廳舍建築修繕費

修繕費

縣監獄費

地方稅

集治監ニ入ル
キ囚徒在監費

大坂府監禁國事
犯囚在監費

俸給

雜給

廳費

刑事被告人諸費

囚人諸費

縣監獄建築修繕費

地方稅

金壹圓拾七錢貳厘

金壹圓貳拾六錢九厘

內譯

金九百三拾五圓九錢五厘

金三百四拾圓九拾九錢

一金三百八拾壹圓六拾七錢五厘

一金四拾五圓七拾壹錢壹厘

內

金壹圓四錢

金三拾五圓五拾三錢四厘

金九圓拾三錢七厘

合計金六拾三萬三千三圓三拾貳錢貳厘

●三重縣告示第百十五號

明治二十三年度備荒儲蓄金收入支出決算左ノ通

明治二十四年十二月十八日

三重縣知事成川尙義

明治二十三年度備荒儲蓄金收入決算

一金壹萬六千九百五拾三圓八拾五錢貳厘

前年度ヨリ越高

集治監ニ入ル
キ囚徒在監費

大坂府監禁國事
犯囚在監費

建築費

修繕費

衆議院議員選舉費

雜出

前年度衛生費追拂

過誤納下戻

縣有家屋ニ係ル津市
特別稅建家坪數割

一金三拾五圓六拾六錢三厘
 一金九千六百圓
 一金拾四萬三千八百八拾四圓七錢八厘
 一金四萬六千三百八圓五拾九錢四厘
 一金四拾貳錢五厘
 合計金貳拾壹萬六千七百八拾貳圓六拾壹錢貳厘

地租貸與返納
 公債証書當籤
 公債証書賣却代
 益金
 雜收

明治二十三年度備荒儲蓄金支出決算

一金六百五拾八圓五拾八錢五厘
 一金七拾四圓六拾八錢八厘
 一金五圓
 一金拾貳圓拾五錢五厘
 一金拾八圓四拾五錢四厘
 一金九千六百圓
 一金六拾三圓五拾六錢壹厘
 一金貳拾萬圓
 合計金貳拾壹萬四百三拾貳圓四拾四錢三厘

火災救助
 風災救助
 雪災救助
 疫災救助
 儲蓄費
 公債証書買入代
 過誤納下戻
 土木費貸出金

外
 金六千三百五拾圓六錢九厘

翌年度へ越高

●三重縣告示第百十六號
 明治二十三年度地方稅經濟ニ屬スル勸業資金病院資金衛生資金精算左ノ通
 明治二十四年十二月十八日 三重縣知事成川尙義

地方稅經濟ニ屬スル資金精算

種別	事由	摘要		比較	
		明治廿二年 度末月現在	明治廿三年 度末月現在	增	減
勸業資金	中山道鐵道公債証書	900,000	500,000		
	海軍公債証書	1,000,000	1,000,000		
	整理公債証書	811,900,000	814,000,000	2,100,000	
	小計	812,900,000	815,000,000	2,100,000	
	現金	59,561,500	29,528,900		30,032,600
乙號金祿公債証書	9,000,000				
				合計 59,561,500	

病院		資		金		衛生	
丙號金祿公債証書	六〇〇,〇〇〇						
中山道鐵道公債証書	六〇〇,〇〇〇						
海軍公債証書	八〇〇,〇〇〇						
整理公債証書	一,一〇〇,〇〇〇						
小計	五,四四〇,〇〇〇						
現金	二〇八,六一五						
乙號金祿公債証書	一,一〇〇,〇〇〇						
丙號金祿公債証書	一,一〇〇,〇〇〇						
中山道鐵道公債証書	一,一〇〇,〇〇〇						
海軍公債証書	一,一〇〇,〇〇〇						
合計	一,一三三,四五〇						

資		金		合		計	
整理公債証書	一,一六〇,〇〇〇						
小計	一,一五〇,〇〇〇						
現金	一八〇,〇〇〇						
公債証書	一,一五五,〇〇〇						
合計	一,三三〇,〇〇〇						
現金	六四二,八三三						
合計	五,八六六,七六一						

●三重縣告示第百十七號

明治二十三年度明野勸農場收入支出精算左ノ通

明治二十四年十二月十八日

三重縣知事成川尙義

明治二十三年度明野勸農場收入支出精算

收入ノ部

一金八千三百貳圓拾三錢七厘

支出ノ部

一金五千四百貳拾壹圓九拾九錢壹厘

雜收入

勸農場費

●三重縣告示第百十八號

明治二十三年度尋常師範學校附屬小學校費收入支出精算左ノ通

明治二十四年十二月十八日

三重縣知事成川尙義

明治二十三年度尋常師範學校附屬小學校收入支出精算

收入ノ部

一金六百八拾三圓

支出ノ部

一金六百四拾六圓六拾貳錢三厘

附屬小學校費

生徒授業料

○報告

●三重縣報告第二十八號

和歌山縣名草郡和佐村大字井ノ口ニ於テ去月三十日牝牛壹頭炭疽病ニ罹リ本月二日斃死又同縣和歌山市小松通リ三丁目ニ於テ本月五日牝牛一頭同病ニ罹リ翌六日斃死候旨通知アリ

明治二十四年十二月十八日

三重縣 廳

○廳中彙報

○辭令

十二月十五日

參事官 鈴木 隆
屬 田中 政信

○賞與

三重縣名張郡錦生村
平民井上文助妻

御用有之上京ヲ命ス

明治七年井上文助ノ後妻トナリテヨリ克ク孝貞

ニシテ家業ヲ勵ム姑サト久シク病瀕ニ罹リ自ラ起臥スル能ハス煩悶ノ餘喜怒哀節ナキモ恭順侍養シテ夙夜懈ラス薦膳供衣湯藥沐浴ニ至ルマテ看護供給一ニ自ラ之レニ任シ只其意ニ適セザラン

コヲ懼ル其他前妻ノ子ヲ慈育シ夫ノ弟姪ヲ親愛シ一家鸞然和睦以テ家業ニ勤勉シ其志操ヲ變ヒザルコト有八年一日ノ如ク家資爲ニ裕々一郷其德ヲ稱スルニ至ル洵ニ奇特トス依テ爲其賞金五圓下賜候事

明治二十四年十二月十一日

三重縣知事成川尙義

非職本縣屬市川茂雄ハ今般會計檢査院屬ニ任シ十級俸ヲ給セラレタリ

○官吏發着

鈴木參事官並屬田中政信ハ本月十五日出發上京
○收稅屬安井政道ハ稅務上御用ニテ本月十六日奄藝河曲郡役所へ出張即日歸廳セリ

○助役認可

名張郡名張町助役ノ内一名欠員ノ處高橋濟當選去ル十日認可
英虞郡布施田村助役欠員ノ處山本善次郎當選去ル十六日全上

○廣告

○工事受負入札

一東海道筋鈴鹿郡坂下村大字坂ノ下地内道路修繕
此入札保証金拾圓

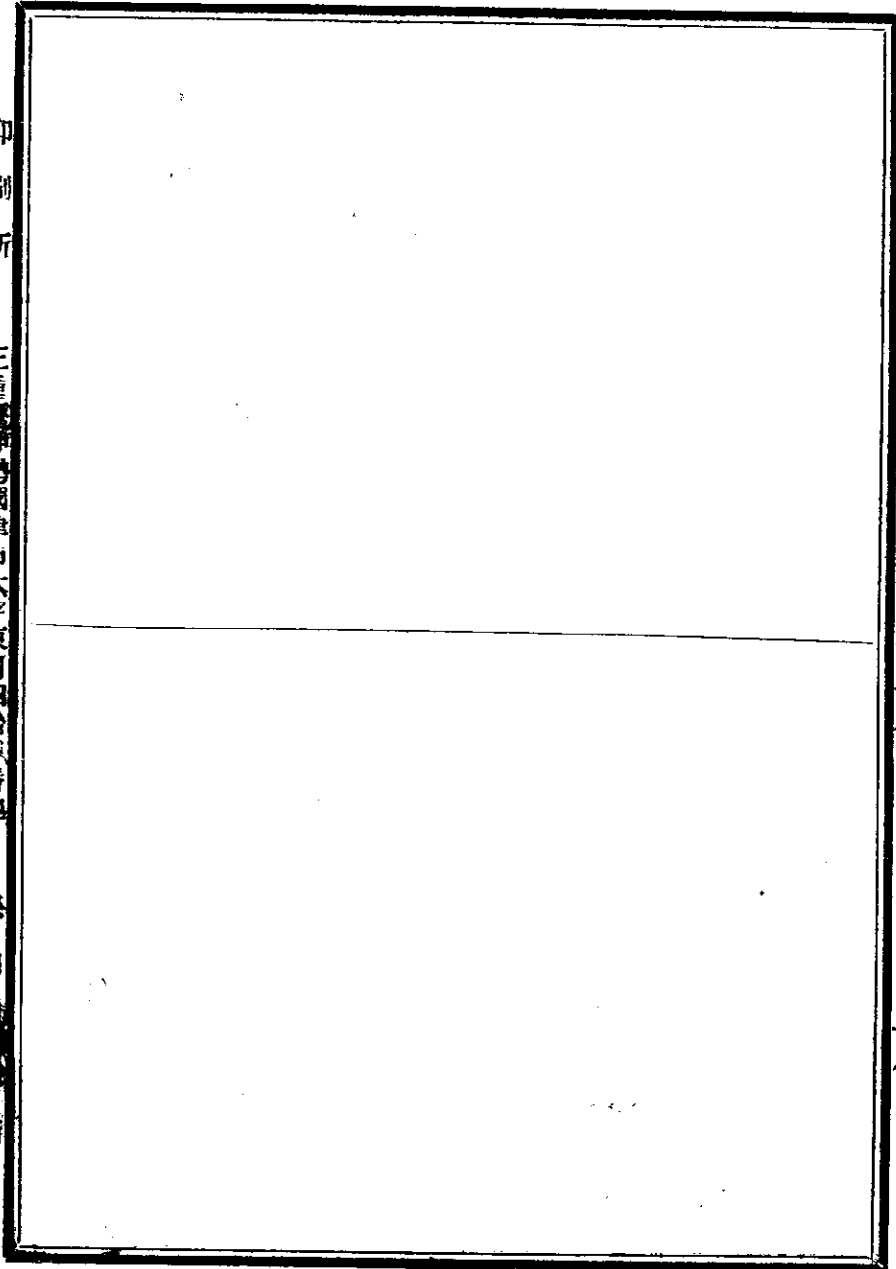
一大利街道筋鈴鹿郡加太村地内道路橋梁修繕
此入札保証金四拾圓

一美濃街道筋桑名郡多度村大字柚井地内道路修繕
此入札保証金八圓

右受負望ノ者ハ當所又ハ所屬郡役所へ出頭受負規則仕様帳並現場熟覽ノ上本月二十五日午前第十時迄ニ入札書ニ保証金相添ヘ當所へ差出スベシ但今日午前第十一時開札ス

桑名郡桑名町

明治廿四年十二月十八日 第一土本區事務所



印刷所

三重縣伊勢國津市大字東町四拾番地

松田印刷所