

表(1) 地域別・都市圏別利用関係別表

	新 設 住 宅 ・ 利 用 関 係 別									
	戸数の合計		持 家		貸 家		給与住宅		分譲住宅	
	戸	対前年同月比	戸	対前年同月比	戸	対前年同月比	戸	対前年同月比	戸	対前年同月比
合 計	84,459	12.0	31,475	11.1	31,012	19.4	611	△ 1.3	21,361	4.3
北海道	3,100	△ 6.7	1,399	1.8	1,395	△ 12.3	27	△ 12.9	279	△ 14.2
東北	6,365	31.9	3,316	13.0	2,621	96.9	24	△ 44.2	404	△ 21.9
関東	34,350	6.6	10,174	8.5	12,934	23.9	322	7.7	10,920	△ 9.9
北陸	2,452	△ 8.7	1,646	0.9	678	△ 25.4	3	200.0	125	△ 12.6
中部	10,209	21.4	5,063	16.7	3,016	17.6	48	50.0	2,082	41.2
近畿	12,280	11.6	3,683	10.4	4,204	21.3	27	△ 72.2	4,366	6.4
中国	3,877	11.6	1,725	8.2	1,224	△ 14.2	58	2,800.0	870	93.8
四国	2,225	73.6	1,114	40.3	543	48.4	85	962.5	483	323.7
九州	7,824	14.3	2,939	10.8	3,244	12.4	15	△ 85.7	1,626	35.7
沖縄	1,777	32.2	416	37.7	1,153	14.8	2	100.0	206	456.8
首都圏	28,025	5.2	6,707	9.8	11,195	28.7	313	17.2	9,810	△ 15.1
中部圏	10,209	21.4	5,063	16.7	3,016	17.6	48	50.0	2,082	41.2
近畿圏	12,280	11.6	3,683	10.4	4,204	21.3	27	△ 72.2	4,366	6.4
その他地域	33,945	15.6	16,022	10.1	12,597	11.9	223	0.0	5,103	52.4

※上記の地域別、都市圏別の区分は次のとおりです。

- |      |                                    |
|------|------------------------------------|
| 地域区分 | 1 北海道； 北海道                         |
|      | 2 東 北； 青森、岩手、宮城、秋田、山形、福島           |
|      | 3 関 東； 茨城、栃木、群馬、埼玉、千葉、東京、神奈川、山梨、長野 |
|      | 4 北 陸； 新潟、富山、石川、福井                 |
|      | 5 中 部； 岐阜、静岡、愛知、三重                 |
|      | 6 近 畿； 滋賀、京都、大阪、兵庫、奈良、和歌山          |
|      | 7 中 国； 鳥取、島根、岡山、広島、山口              |
|      | 8 四 国； 徳島、香川、愛媛、高知                 |
|      | 9 九 州； 福岡、佐賀、長崎、熊本、大分、宮崎、鹿児島       |
|      | 10 沖 縄； 沖縄                         |

- |       |                           |
|-------|---------------------------|
| 都市圏区分 | 1 首都圏； 埼玉、千葉、東京、神奈川       |
|       | 2 中部圏； 岐阜、静岡、愛知、三重        |
|       | 3 近畿圏； 滋賀、京都、大阪、兵庫、奈良、和歌山 |
|       | 4 その他； 上記以外               |

(2) 三重県の着工新設住宅の利用関係別状況

年月	総 計			持 家			貸 家			給 与 住 宅			分 譲 住 宅		
	戸 数	前年比	床面積の計	戸 数	前年比	床面積の計	戸 数	前年比	床面積の計	戸 数	前年比	床面積の計	戸 数	前年比	床面積の計
平成24年4月	763	5.0	82,373	441	△ 5.8	56,742	184	1.1	10,752	1	△ 91.7	114	137	110.8	14,765
5月	761	△ 7.5	80,888	481	△ 13.8	60,710	208	13.7	11,981	2	100.0	191	70	13.6	8,006
6月	865	11.9	93,304	532	△ 0.2	68,444	213	31.5	11,307	1	△ 50.0	150	119	56.6	13,403
7月	816	△ 31.6	88,677	550	△ 24.2	69,477	194	△ 43.3	11,017	2	△ 91.7	170	70	30.7	8,013
8月	935	17.6	98,136	509	△ 8.1	64,745	220	30.2	11,919	14	1,300.0	1,144	192	170.4	20,328
9月	708	16.6	80,209	528	21.4	67,021	122	8.0	6,648	2	---	313	56	△ 5.1	6,227
10月	844	15.5	91,675	546	17.9	69,214	175	△ 13.4	9,180	1	△ 50.0	83	122	90.6	13,198
11月	914	1.4	96,852	510	△ 13.0	65,660	237	29.5	13,349	3	50.0	355	164	26.2	17,488
12月	831	19.9	87,346	515	12.2	65,450	227	48.4	12,698	8	△ 52.9	162	81	26.6	9,036
平成25年1月	740	△ 0.3	85,117	517	7.3	66,255	102	△ 36.3	5,604	2	△ 80.0	206	119	32.2	13,052
2月	810	12.3	87,368	488	6.6	62,535	204	5.2	11,471	1	0.0	227	117	72.1	13,135
3月	790	20.8	81,324	485	23.4	61,587	241	28.9	12,352	3	200.0	689	61	△ 16.4	6,696
計	9,777	4.5	1,053,269	6,102	△ 0.2	777,840	2,327	4.3	128,278	40	△ 45.2	3,804	1,308	38.9	143,347
平成25年4月	780	2.2	87,526	519	17.7	66,880	159	△ 13.6	8,877	3	200.0	595	99	△ 27.7	11,174
5月	874	14.8	92,158	525	9.1	65,281	228	9.6	13,250	3	50.0	484	118	68.6	13,143
6月	967	11.8	102,410	569	7.0	71,167	221	3.8	11,333	2	100.0	239	175	47.1	19,671
7月	895	9.7	91,625	559	1.6	69,976	259	33.5	13,036	2	0.0	166	75	7.1	8,447
8月															
9月															
10月															
11月															
12月															
平成26年1月															
2月															
3月															
計	3,516	9.7	373,719	2,172	8.4	273,304	867	8.5	46,496	10	66.7	1,484	467	17.9	52,435

(3) 三重県の着工新設住宅の構造別・建て方別状況

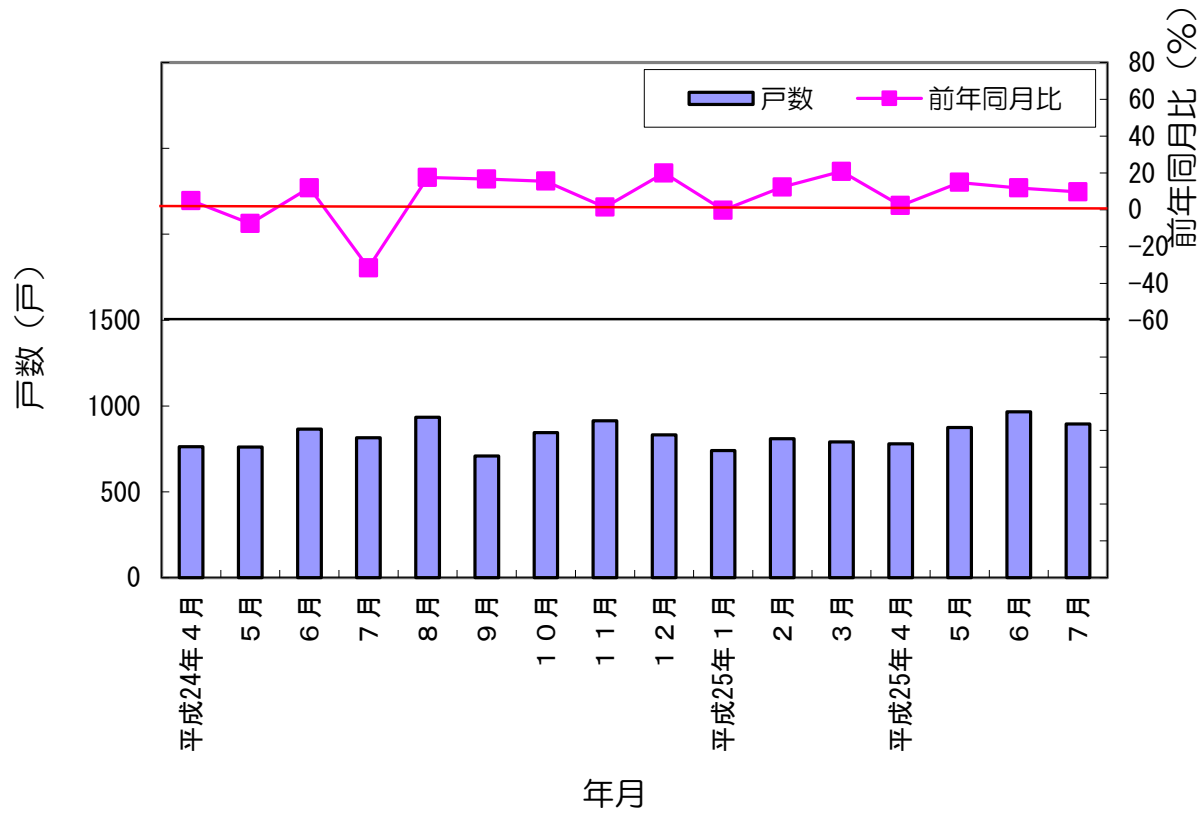
年月	総 計				木 造					鉄骨鉄筋コンクリート					鉄筋コンクリート					鉄 骨 造					そ の 他				
	計	一戸建	長屋	共同	計	前年比	一戸建	長屋	共同	計	前年比	一戸建	長屋	共同	計	前年比	一戸建	長屋	共同	計	前年比	一戸建	長屋	共同	計	前年比	一戸建	長屋	共同
平成24年4月	763	529	78	156	490	△ 8.4	442	48	0	0	---	0	0	0	137	341.9	3	0	134	136	△ 14.5	84	30	22	0	△ 100.0	0	0	0
5月	761	560	101	100	568	△ 4.4	461	101	6	0	---	0	0	0	58	---	2	0	56	135	△ 21.1	97	0	38	0	---	0	0	0
6月	865	656	119	90	642	6.5	527	115	0	1	---	1	0	0	82	485.7	2	0	80	137	△ 11.6	123	4	10	3	200.0	3	0	0
7月	816	622	115	79	610	△ 34.1	509	101	0	0	---	0	0	0	1	△ 98.5	1	0	0	203	0.5	110	14	79	2	---	2	0	0
8月	935	608	149	178	665	4.6	510	147	8	0	---	0	0	0	139	308.8	3	0	136	129	4.9	93	2	34	2	0.0	2	0	0
9月	708	588	76	44	554	22.3	490	64	0	0	△ 100.0	0	0	0	11	△ 64.5	2	0	9	142	27.9	95	12	35	1	---	1	0	0
10月	844	642	97	105	614	14.1	532	72	10	0	---	0	0	0	95	120.9	1	5	89	135	△ 10.0	109	20	6	0	---	0	0	0
11月	914	635	148	131	631	△ 4.7	521	110	0	0	---	0	0	0	83	0.0	0	2	81	199	28.4	113	36	50	1	0.0	1	0	0
12月	831	606	164	61	628	14.0	494	124	10	0	---	0	0	0	10	42.9	1	0	9	193	45.1	111	40	42	0	△ 100.0	0	0	0
平成25年1月	740	638	79	23	565	14.8	516	49	0	0	---	0	0	0	17	△ 70.2	2	0	15	156	△ 19.2	118	30	8	2	---	2	0	0
2月	810	617	174	19	667	24.7	513	154	0	1	---	1	0	0	16	△ 70.9	1	0	15	125	△ 4.6	101	20	4	1	---	1	0	0
3月	790	550	172	68	582	14.1	454	128	0	0	---	0	0	0	42	162.5	2	0	40	165	29.9	93	44	28	1	0.0	1	0	0
計	9777	7251	1472	1054	7216	2.6	5969	1213	34	2	0.0	2	0	0	691	39.9	20	7	664	1855	2.5	1247	252	356	13	44.4	13	0	0
平成25年4月	780	627	92	61	596	21.6	528	64	4	0	---	0	0	0	31	△ 77.4	1	0	30	151	11.0	96	28	27	2	---	2	0	0
5月	874	649	130	95	644	13.4	546	98	0	0	---	0	0	0	62	6.9	1	0	61	167	23.7	101	32	34	1	---	1	0	0
6月	967	749	104	114	687	7.0	599	88	0	0	△ 100.0	0	0	0	73	△ 11.0	1	0	72	207	51.1	149	16	42	0	△ 100.0	0	0	0
7月	895	643	138	114	627	2.8	523	92	12	0	---	0	0	0	78	7700.0	2	0	76	190	△ 6.4	118	46	26	0	△ 100.0	0	0	0
8月																													
9月																													
10月																													
11月																													
12月																													
平成26年1月																													
2月																													
3月																													
計	3516	2668	464	384	2554	10.6	2196	342	16	0	0.0	0	0	0	244	△ 12.2	5	0	239	715	17.0	464	122	129	3	△ 40.0	3	0	0

(4) 市別着工新設住宅状況

年月	津		四日市		伊勢		松阪		桑名		鈴鹿		名張		尾鷲		亀山		鳥羽		熊野		いなべ		志摩		伊賀		全県	
	戸数	前年比	戸数	前年比	戸数	前年比	戸数	前年比	戸数	前年比	戸数	前年比	戸数	前年比	戸数	前年比	戸数	前年比	戸数	前年比	戸数	前年比	戸数	前年比	戸数	前年比	戸数	前年比	戸数	前年比
平成24年4月	122	△ 10.3	147	3.5	47	△ 20.3	129	186.7	47	△ 37.3	65	△ 31.6	15	△ 25.0	3	△ 25.0	22	69.2	2	100.0	8	100.0	17	30.8	8	△ 11.1	21	△ 22.2	763	5.0
5月	115	△ 20.7	169	△ 6.1	30	△ 57.7	63	△ 23.2	65	12.1	115	25.0	24	---	1	△ 80.0	25	38.9	5	25.0	2	△ 77.8	15	△ 31.8	13	18.2	28	86.7	761	△ 7.5
6月	128	47.1	233	76.5	61	17.3	78	△ 4.9	86	△ 14.9	91	△ 7.1	24	△ 22.6	2	△ 33.3	20	11.1	0	△ 100.0	7	133.3	23	△ 8.0	8	△ 46.7	27	△ 28.9	865	11.9
7月	109	△ 40.4	155	△ 26.5	77	22.2	63	△ 56.3	73	△ 17.0	102	△ 34.6	27	△ 41.3	3	△ 25.0	28	△ 20.0	2	△ 33.3	1	0.0	12	△ 69.2	12	△ 70.0	57	16.3	816	△ 31.6
8月	127	△ 29.8	277	130.8	41	△ 50.6	32	△ 31.9	76	0.0	154	83.3	35	45.8	16	220.0	38	18.8	0	△ 100.0	16	1,500.0	14	△ 12.5	14	40.0	19	△ 34.5	935	17.6
9月	106	89.3	122	△ 11.6	57	△ 8.1	58	18.4	60	3.4	108	27.1	13	△ 53.6	3	△ 25.0	23	109.1	2	100.0	3	200.0	16	23.1	7	△ 30.0	31	47.6	708	16.6
10月	134	25.2	171	29.5	62	287.5	96	11.6	79	△ 16.8	103	△ 8.8	25	△ 16.7	3	200.0	10	△ 54.5	4	33.3	4	100.0	13	△ 40.9	16	33.3	32	△ 11.1	844	15.5
11月	126	△ 22.7	224	△ 2.2	77	63.8	62	△ 18.4	110	182.1	77	△ 41.7	53	82.8	4	100.0	22	△ 21.4	4	---	5	150.0	14	75.0	9	△ 10.0	43	△ 12.2	914	1.4
12月	123	0.0	157	52.4	61	△ 12.9	74	10.4	66	△ 27.5	147	93.4	42	110.0	2	---	21	40.0	5	400.0	1	0.0	17	70.0	13	△ 13.3	18	△ 37.9	831	19.9
平成25年1月	125	11.6	161	7.3	33	△ 44.1	57	△ 24.0	75	8.7	96	12.9	14	0.0	5	66.7	11	△ 59.3	8	△ 20.0	3	△ 40.0	13	44.4	13	85.7	34	126.7	740	△ 0.3
2月	133	47.8	169	28.0	41	△ 14.6	44	△ 48.2	68	47.8	109	△ 6.8	9	△ 60.9	3	△ 57.1	22	10.0	5	25.0	1	△ 80.0	42	90.9	10	66.7	37	42.3	810	12.3
3月	119	△ 9.8	168	50.0	48	65.5	61	17.3	83	31.7	106	35.9	30	328.6	0	△ 100.0	13	△ 56.7	2	△ 33.3	4	300.0	15	0.0	10	△ 16.7	46	84.0	790	20.8
計	1,467	△ 3.2	2,153	20.9	635	△ 3.6	817	△ 8.2	888	3.4	1,273	5.1	311	5.1	45	4.7	255	△ 5.2	39	2.6	55	57.1	211	△ 1.4	133	△ 15.3	393	9.5	9,777	4.5
平成25年4月	140	14.8	151	2.7	23	△ 51.1	59	△ 54.3	76	61.7	132	103.1	31	106.7	0	△ 100.0	29	31.8	1	△ 50.0	7	△ 12.5	9	△ 47.1	10	25.0	41	95.2	780	2.2
5月	111	△ 3.5	243	43.8	59	96.7	81	28.6	67	3.1	99	△ 13.9	42	75.0	4	300.0	16	△ 36.0	4	△ 20.0	3	50.0	19	26.7	15	15.4	38	35.7	874	14.8
6月	198	54.7	183	△ 21.5	60	△ 1.6	81	3.8	65	△ 24.4	131	44.0	31	29.2	6	200.0	33	65.0	0	---	4	△ 42.9	32	39.1	8	0.0	23	△ 14.8	967	11.8
7月	196	79.8	160	3.2	65	△ 15.6	58	△ 7.9	85	16.4	154	51.0	15	△ 44.4	3	0.0	22	△ 21.4	3	50.0	1	0.0	16	33.3	16	33.3	25	△ 56.1	895	9.7
8月																														
9月																														
10月																														
11月																														
12月																														
平成26年1月																														
2月																														
3月																														
計	645	36.1	737	4.7	207	△ 3.7	279	△ 16.2	293	8.1	516	38.3	119	32.2	13	44.4	100	5.3	8	△ 11.1	15	△ 16.7	76	13.4	49	19.5	127	△ 4.5	3,516	9.7



図(1)住宅着工戸数・対前年同月比の推移(三重県分)



図(2)利用関係別着工状況(三重県分)

