

平成25年度 黒のり漁場栄養塩調査表

第18回

調査日:平成26年1月29日

漁場名	採水時刻	水温		比重		DIN(μ g/L)		PO4-P(μ g/L)		
		今回	前回	今回	前回	今回	前回	今回	前回	
			1月22日		1月22日		1月22日		1月22日	
桑名	木曾岬	1:00	9.2	9.9	22.7	23.1	206	194	15	20
	伊曽島(温泉)	7:05	7.6	8.3	18.4	14.0	280	363	14	12
	伊曽島(新田)	7:00	9.3	9.9	23.3	23.4	118	158	6	10
	城南	6:00	6.9	9.6	22.7	21.5	186	177	14	14
鈴鹿	下箕田	11:00	7.9	9.0	22.4	23.2	51	61	8	9
	浜田	7:00	8.3	8.7	22.8	23.2	31	79	8	13
	原永		欠	8.5	欠	23.5	欠	20	欠	10
	白子	8:30	8.3	8.3	22.9	23.6	15	8	8	48
津市			7.0	6.2	23.6	23.7	17	7	8	10
松阪	大口		7.8	7.7	18.1	22.6	484	85	45	6
伊勢湾	下御糸		7.0	8.0	23.1	23.6	34	4	8	4
	大淀		6.0	8.0	23.3	23.6	52	5	8	2
	東大淀		8.0	7.5	22.3	23.4	149	4	8	8
	今一色(台場)	8:15	未記入	未記入	23.6	23.3	7	4	6	8
	今一色(八幡)	7:30	未記入	未記入	23.4	23.6	5	6	7	8
鳥羽磯部	桃取町		8.6	8.7	23.8	23.7	8	29	7	8
	大答志		9.8	8.7	24.6	23.9	58	37	12	8
	答志上手		7.7	8.7	24.0	24.1	11	52	7	8
	菅島(表)		8.7	8.2	24.1	23.8	22	36	9	8
	菅島(裏)		10.0	11.0	24.7	24.9	56	83	12	15
	安楽島		8.7	9.1	24.4	24.3	36	37	9	8

※DIN…アンモニア態窒素、亜硝酸態窒素、硝酸態窒素

※PO4-P…リン酸態リン

【ノリの生育条件】

	水温	比重	DIN(μ g/L)	PO4-P(μ g/L)
好適条件	8~13	15~24	100~400	15~50
最適条件	10~13	20~22	200	30

概況	漁場の水温は、6.0~10.0℃です。白子港の水温と比重は、平年並で推移しています。高密度で植物プランクトンが発生している漁場があります。今後の動向に気を付けてください。潮位は、潮位図に比べて-22~+16cmで推移しています(1月29日午前8時現在で-3cm)。
----	--

桑名	栄養塩量は、十分量です。
鈴鹿	栄養塩量は、白子で極端に少なくなっています。
中勢	栄養塩量は、津市で極端に少なくなっています。
南勢	栄養塩量は、今一色で極端に少なくなっています。
鳥羽	栄養塩量は、桃取で極端に少なくなっています。

☆栄養塩動向調査(PDF版)はインターネット上で見ることもできます。

【パソコンの場合】鈴鹿水産研究室 <http://www.mpstpc.pref.mie.jp/SUI/suzuka/jouhou/nori/index.htm>

【携帯電話の場合】 http://osakana-mie.com/cgi-bin/mie_gyo/user/phone.cgi

上記アドレスをbookmark登録してご利用頂くか、右側の二次元バーコードをカメラ付携帯電話で読み取り表示されたアドレスにアクセスしてください。

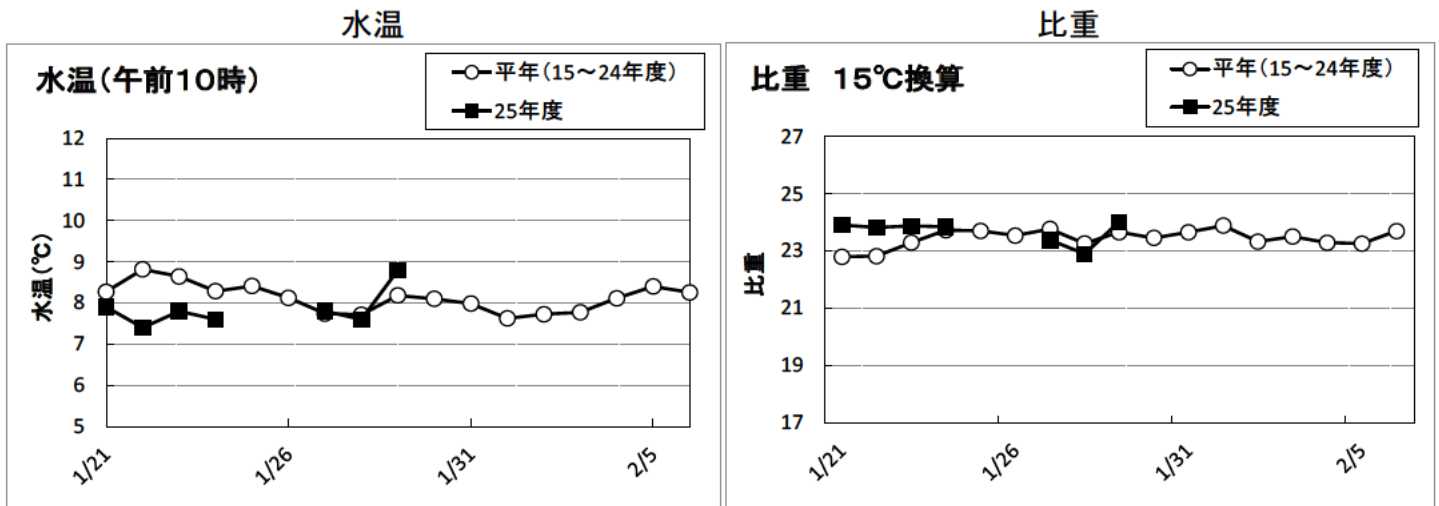
*機種によっては利用できない場合があります。



平成25年度 黒のり漁場栄養塩調査(水温・比重・潮位データ)

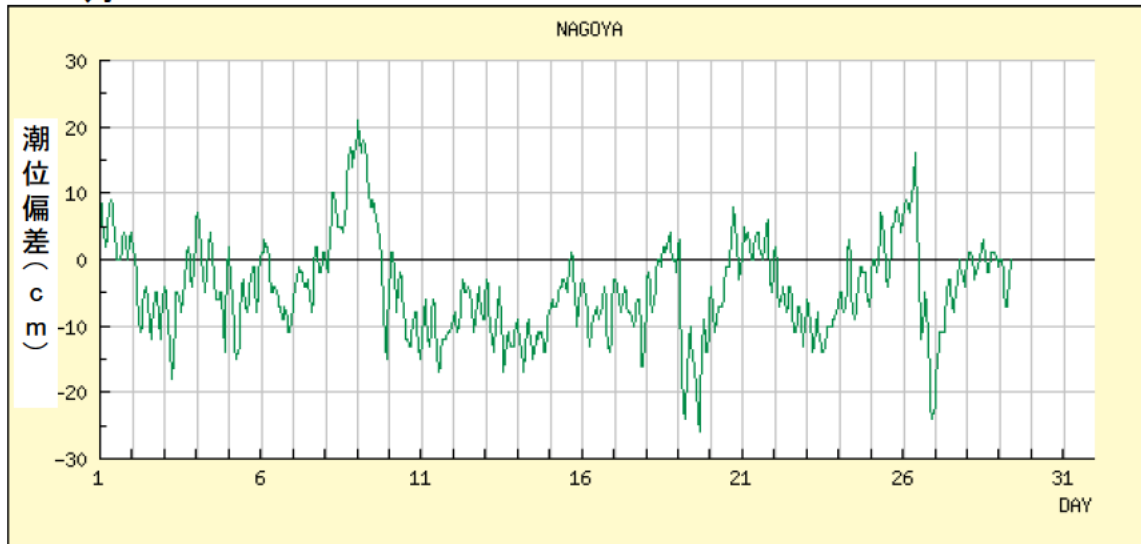
第18回

白子地先の水温と比重の推移



名古屋港の潮位偏差(速報値)

1 月



気象庁 潮汐観測資料より

潮位偏差: 計算上の予測潮位と実測潮位との差
 プラスの時は実際の潮位が予想潮位より高く、マイナスの時は低いことを示す。

平成25年度

ノリ漁場プランクトン調査

三重県水産研究所
鈴鹿水産研究室
TEL 059-386-0163
三重県黒のり養殖研究会
TEL 059-228-1205

第18回

検鏡日： 平成26年1月29日

(cells/ml)

採水	漁協名	キートセロス sp.	スケルトナマ コスタタム	ニッチア ブンゲンス	リゾソレニア sp.	タランオシーラ sp.	セラチウム フルカ	その他の 藻類
1月28日	木曾岬							
1月28日	伊曾島(温泉)							
1月28日	伊曾島(新田)		1460					
1月27日	城南		640					
1月28日	鈴鹿市	下箕田	9,325					
1月28日		浜田	2,280					
欠		原永						
1月28日		白子		7,120				
1月28日	津市		16,050					
1月28日	松阪	大口	400					
1月28日	下御糸		7,900					
1月28日	大淀		4,675					
1月28日	東大淀		2,120					
1月28日	今一色(台場)		1,820			30		
1月28日	今一色(八幡)		2,940					
1月28日	桃取		970					
1月28日	答志上手(内)							
1月28日	答志上手(外)		210					
1月28日	菅島	表						
1月28日		裏		50				
1月28日	安楽島							

高密度で植物プランクトンが発生している漁場があります。今後の動向に気を付けてください。