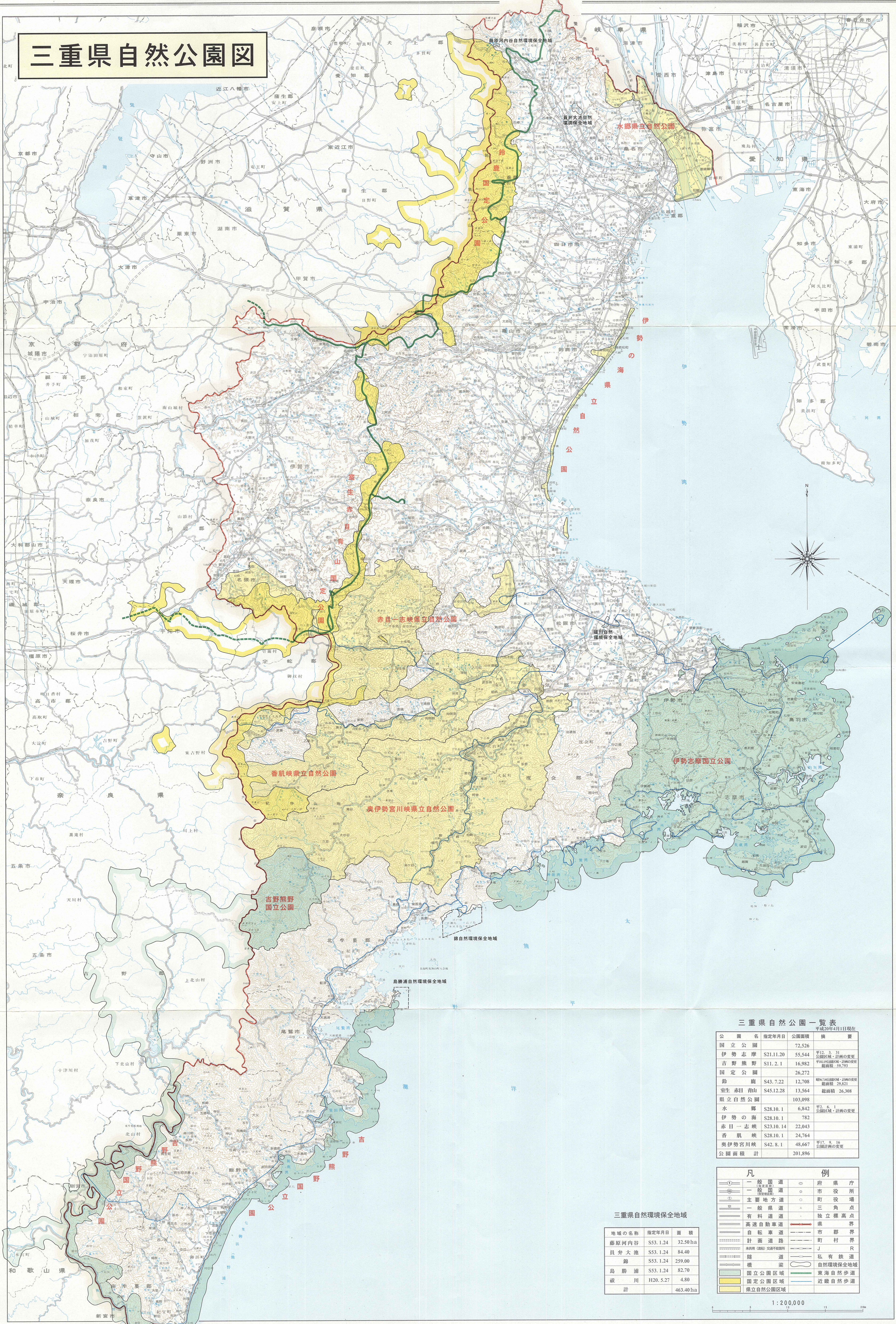


三重県自然公園図



三重県自然公園一覧表 平成20年4月1日現在

公園名	指定年月日	公園面積	備 考
国立公園		72,526	
伊勢志摩	S21.11.20	55,544	平12.3.31 公園区域・計画の変更
吉野熊野	S11.2.1	16,982	平19.12.22 公園区域・計画の変更 総面積 59,793
国定公園		26,272	
鈴鹿	S43.7.22	12,708	昭47.10.28 公園区域・計画の変更 総面積 29,821
室生赤目青山	S45.12.28	13,564	昭46.6.1 公園区域・計画の変更 総面積 26,308
県立自然公園		103,098	
水郷	S28.10.1	6,842	
伊勢の海	S28.10.1	782	
赤目一志峡	S23.10.14	22,043	
香肌峡	S28.10.1	24,764	
奥伊勢宮川峡	S42.8.1	48,667	昭47.9.16 公園計画の変更
公園面積計		201,896	

凡 例	
① 一般国道	○ 府 県 庁
② 一般国道	○ 市 役 所
③ 主要地方道	○ 町 役 場
④ 一般県道	△ 三角点
⑤ 有料道路	△ 独立標高点
⑥ 高速自動車道	— 県 界
⑦ 自転車道	— 市 郡 界
⑧ 計画道路	— 町 村 界
⑨ 未利用(緑地)交通不図解	— J
⑩ 陸 道	— R
⑪ 橋 梁	— 私 有 鉄 道
⑫ 自然環境保全地域	— 自然環境保全地域
⑬ 国立公園区域	— 東海自然歩道
⑭ 国定公園区域	— 近畿自然歩道
⑮ 県立自然公園区域	

三重県自然環境保全地域

地域の名称	指定年月日	面積
藤原河内谷	S53.1.24	32.50 ha
貝弁大池	S53.1.24	84.40
鈴	S53.1.24	259.00
鳥羽浦	S53.1.24	82.70
砥 川	H20.5.27	4.80
計		463.401a

1:200,000