

災害に強い森林づくり事業



三重県 農林水産部 治山林道課

災害に強い森林づくり事業

1. 災害緩衝林整備事業

流木の発生や土砂の流出を抑制する森林整備

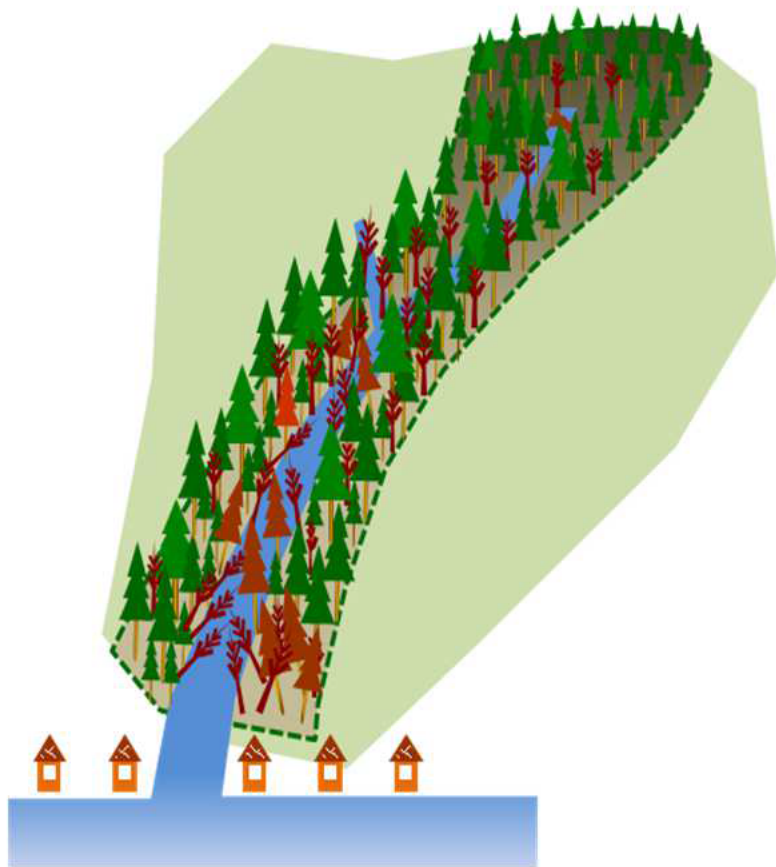
2. 土砂・流木緊急除去事業

溪流に異常堆積した土砂・流木の除去

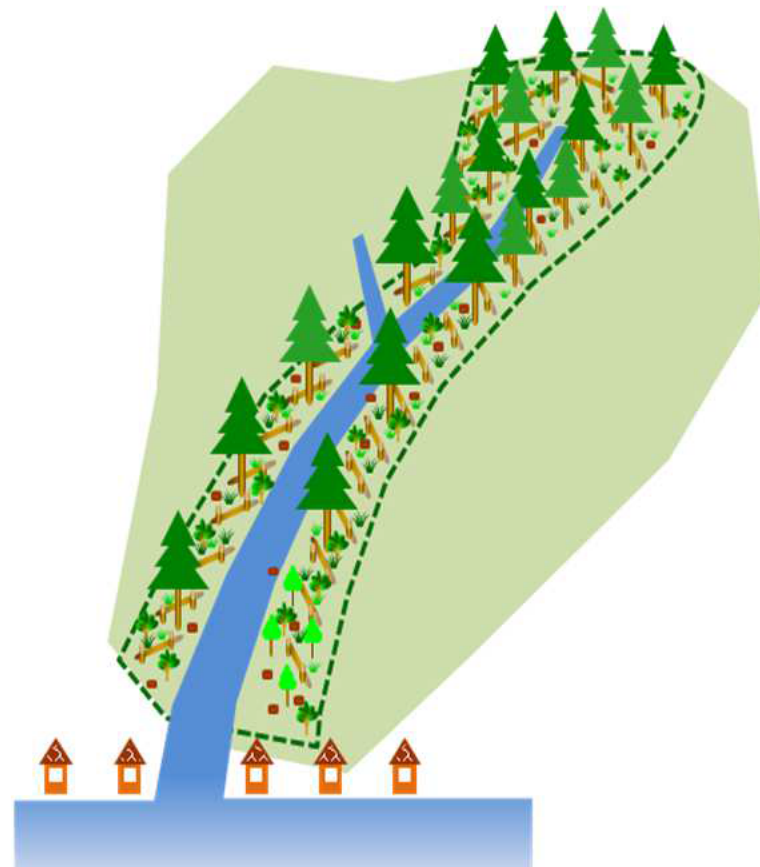
1. 災害緩衝林整備事業

～流木の発生や土砂の流出を抑制する森林整備～

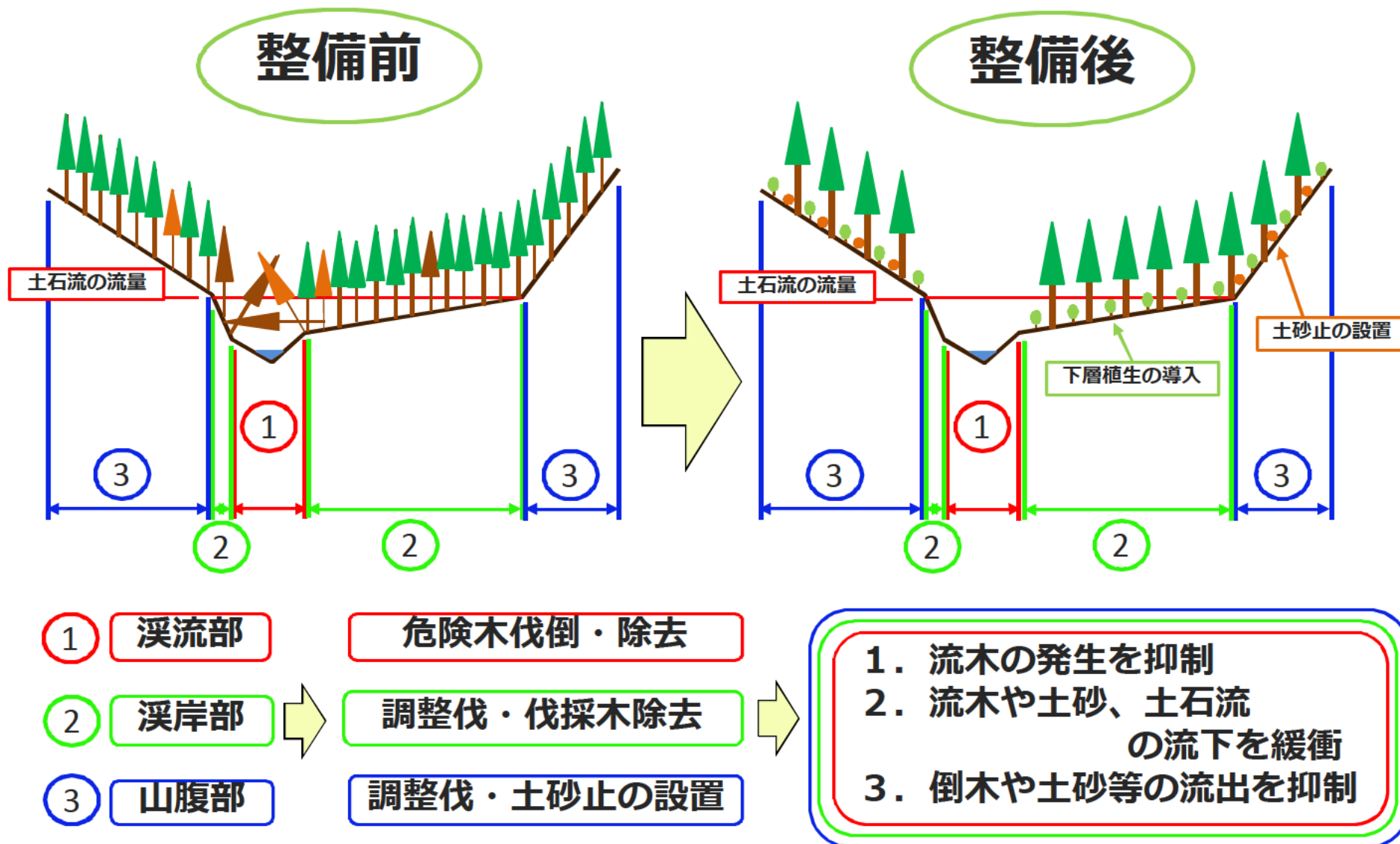
整備前



整備後



1. 災害緩衝林整備事業



2. 土砂・流木緊急除去事業

整備前



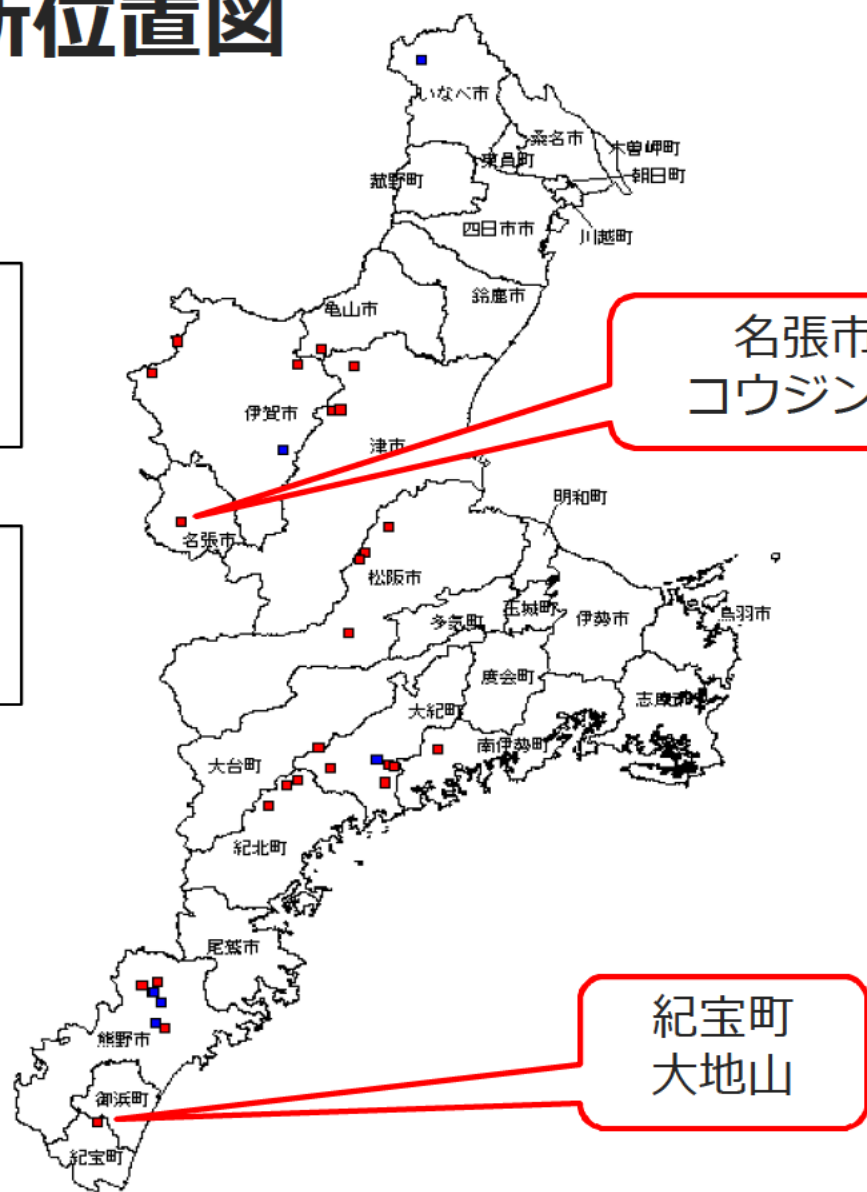
整備後



平成26年度事業箇所位置図

■ 災害緩衝林整備事業 25箇所
事業費 300,333千円

■ 土砂・流木緊急除去事業 6箇所
事業費 77,056千円

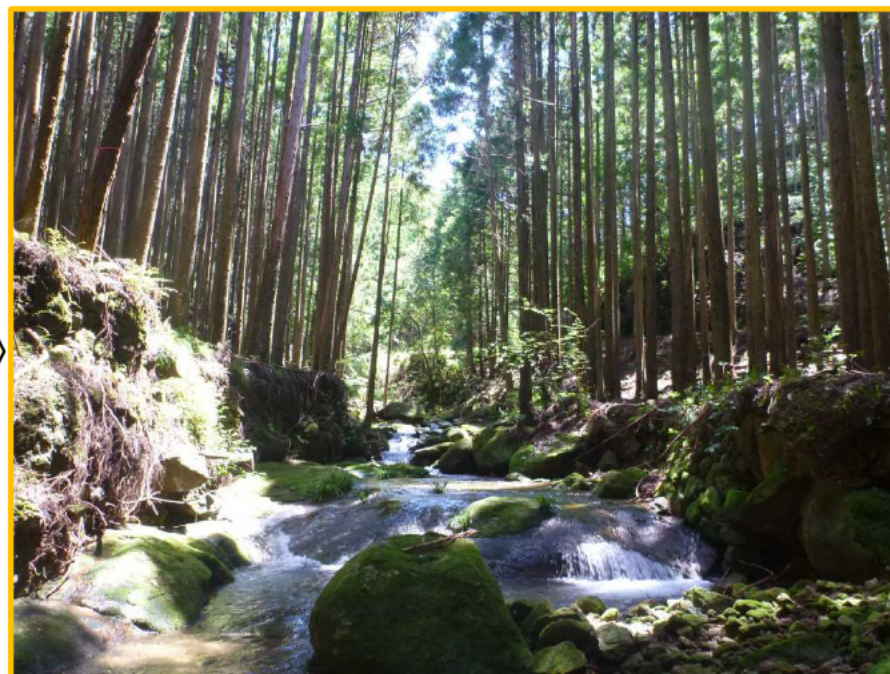
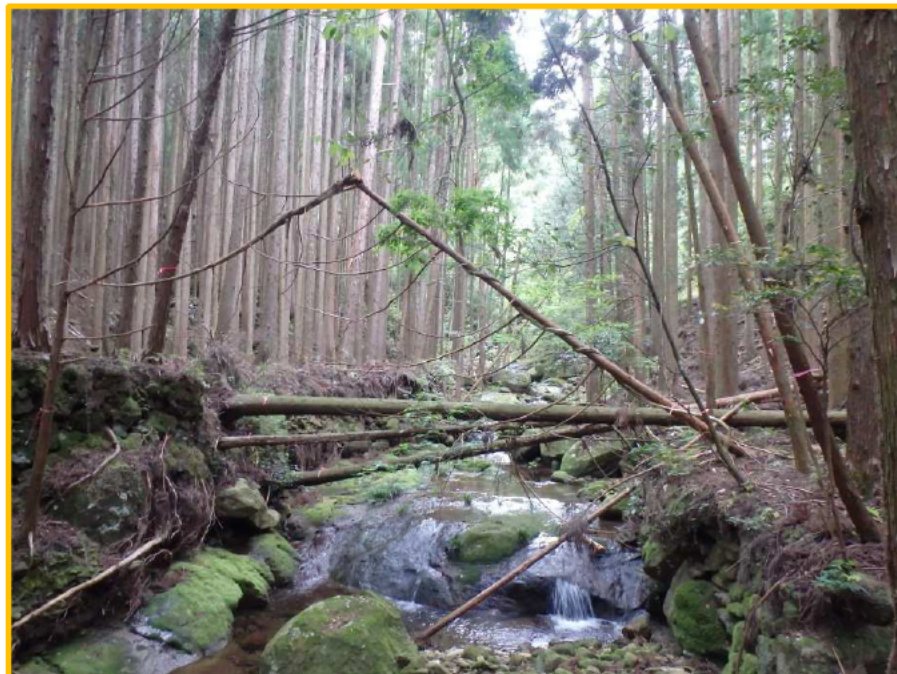


紀宝町 大地山

- ①危険木除去 体積 227m³
- ②調整伐(溪岸)面積 0.44ha
- ③調整伐(山腹)面積 5.95ha

この地図の作成に当たっては、三重県市町総合事務組合の承認を得て、三重県市町総合事務組合発行の「共有デジタル地図（写真地図・数値地図）」を使用し、調整したものである。
森林計画図は、県が森林資源の把握のために利用しているものであるため、現地において実測や確認を行ったものではなく、必ずしも正しく表示しているとは限りません。

溪流部 危険木除去



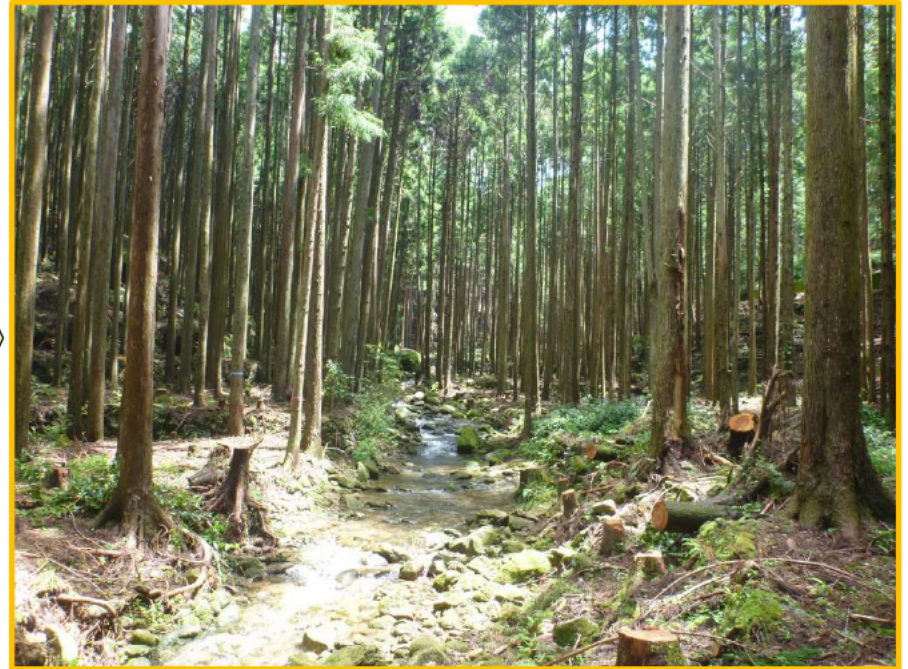
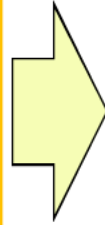
整備前

整備後

紀宝町

大地山

溪岸部 調整伐



整備前

整備後

紀宝町 大地山

山腹部 調整伐



整備前

整備後

紀宝町 大地山

山腹部 土砂止め設置状況

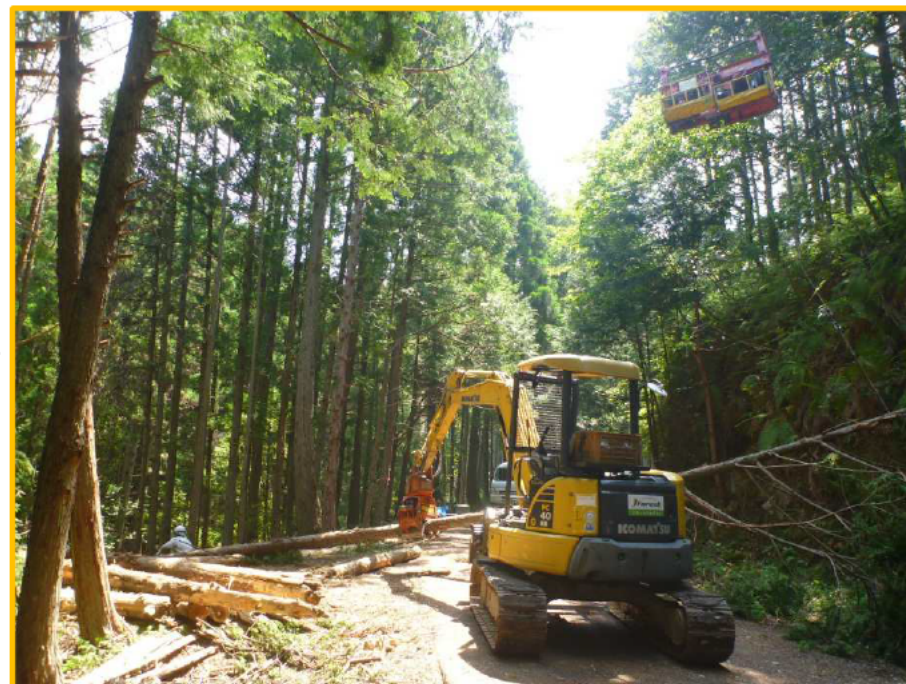


紀宝町 大地山

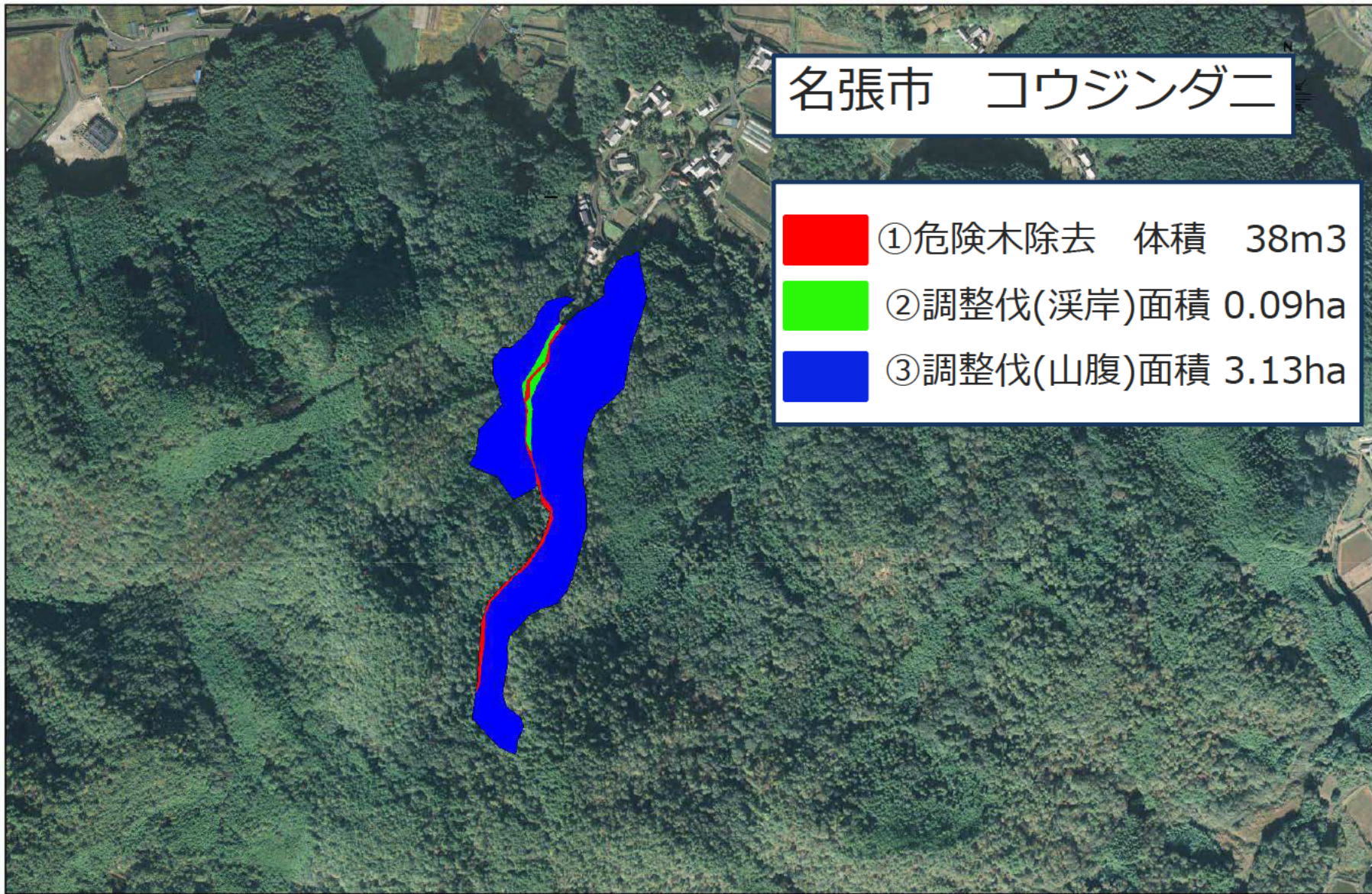
伐採作業状況



集材作業状況

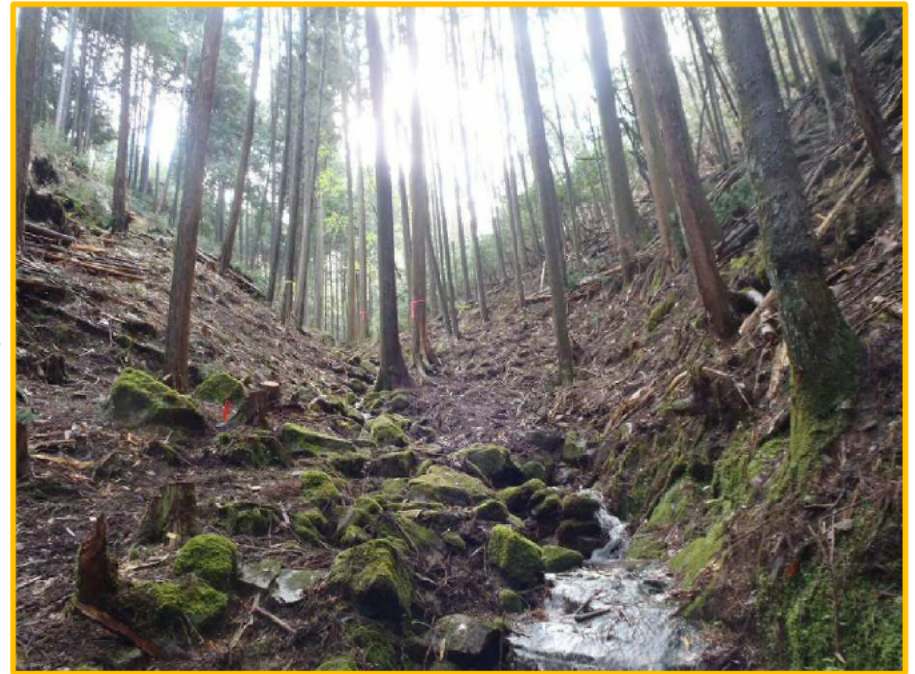


紀宝町 大地山



この地図の作成に当たっては、三重県市町総合事務組合の承認を得て、三重県市町総合事務組合発行の「共有デジタル地図（写真地図・数値地図）」を使用し、調整したものである。
森林計画図は、県が森林資源の把握のために利用しているものであるため、現地において実測や確認を行ったものではなく、必ずしも正しく表示しているとは限りません。

溪流・溪岸部 危険木除去・調整伐



整備前

整備後

名張市 コウジンダニ

山腹部 調整伐



整備前

整備後

名張市 コウジンダニ

山腹部 土砂止め設置



名張市 コウジンダニ

伐採作業状況

人力搬出作業状況



名張市 コウジンダニ

効果検証にかかる調査・研究

調査項目

1. 土砂流亡調査

伐採木を利用した土砂止の設置（表土流出抑制）

2. 航空機レーザー測量データを用いたモニタリング調査

大径木、光環境改善等の効果

3. 立木引き倒し試験

大径木の育成（根系抵抗力の向上・成長促進）

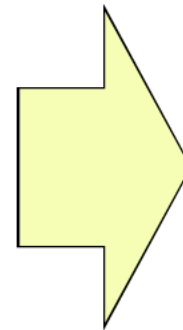
調査項目1

土砂流亡調査

- ・ 斜面からの土砂流亡量を継続測定し
土砂流出抑止効果を把握



伐倒木を利用した土砂止の設置

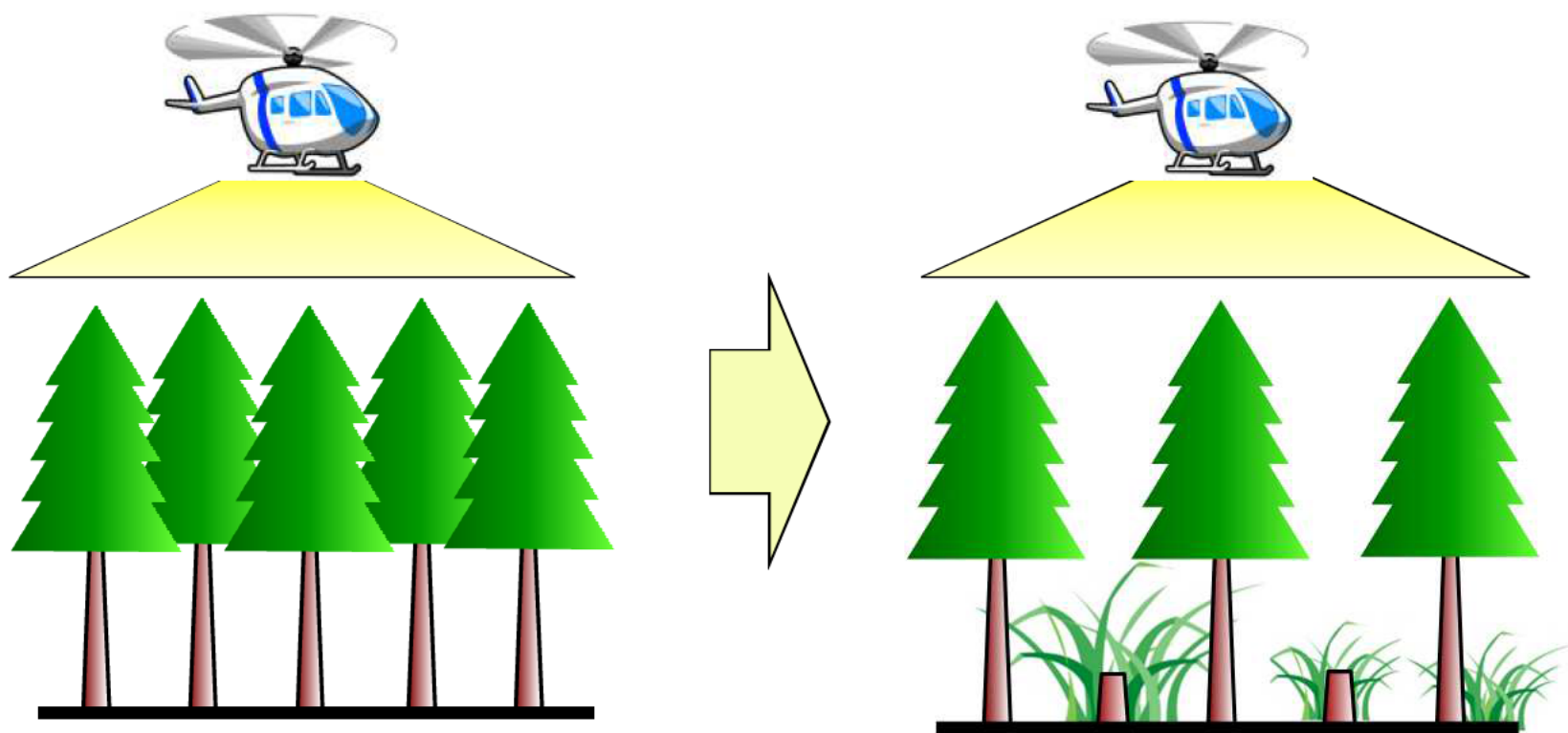


土砂受箱を設置し
土砂流出量を継続調査

平成26年度から調査開始

調査項目2

- ・ 航空機レーザー測量による
事業実施箇所の森林状況の変化を把握

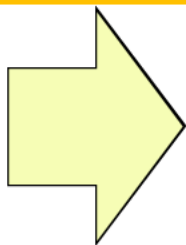


調整伐等実施後の森林状況変化を調査

平成26年度から調査開始

調査項目3

- ・立木引き倒しによる抵抗力調査を実施し
流木等の流下緩衝効果を把握



平成27年度から調査開始

災害に強い森林づくり

