

藤原町の現状

1 概要

藤原町は、三重県の北の玄関口に位置し、約70%が森林という緑豊かな地域です。

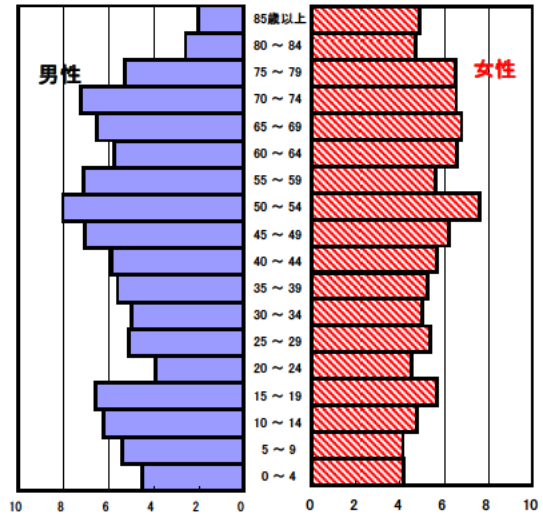
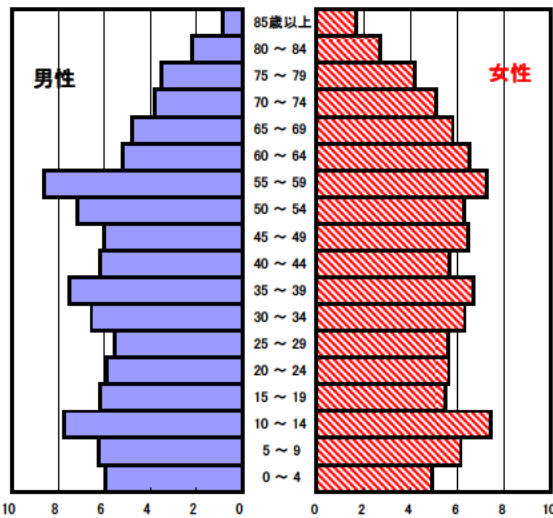
町には、四季を通じて、沢山の登山者が訪れ、自然を楽しむ姿が見られます。また、高速道路から30分という立地条件は、今後の町勢の大きな期待の持てる場所です。



平成14年(2002年)

2 人口の状況

人口ピラミッド比較
昭和60年(1985年)



人口静態(平成14年10月1日現在) 単位:人

	計	男性	女性
人口数	7,273	3,471	3,802
65歳以上人口	1,941	823	1,118
(構成比 %)	26.7 [20.0]	23.7 [17.4]	29.4 [22.5]
世帯数	2,163	[651,543]	
一世帯人数	3.36	[2.86]	

[]内は三重県

資料 総合企画局統計調査室「三重県年齢別人口調査結果」

人口動態(平成14年)確定数 単位:人

	計	男性	女性
出生数	48	20	28
死亡数	94	52	42
出生率(人口千対)	6.60	[9.23]	
死亡率(人口千対)	12.92	[8.22]	

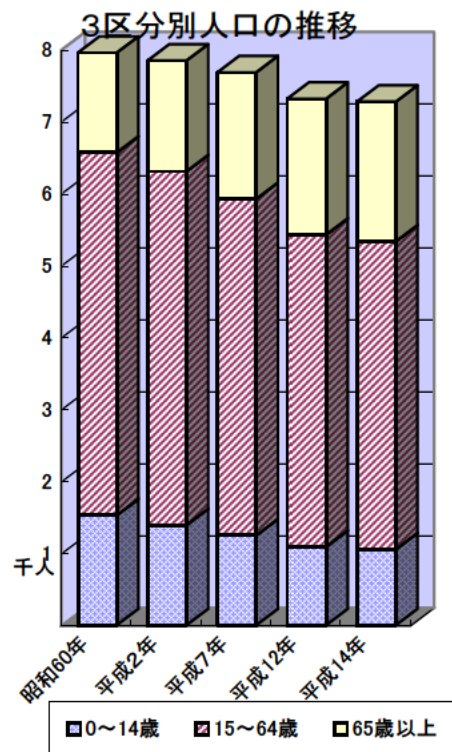
[]内は三重県

資料 医療政策室「三重県人口動態調査結果」

3区分別人口の推移

単位:人

	平成2年 (1990年)	平成7年 (1995年)	平成12年 (2000年)	平成14年 (2002年)
0~14歳	1,391	1,249	1,090	1,056
15~64歳	4,913	4,673	4,335	4,276
65歳以上	1,540	1,758	1,889	1,941



資料 総合企画局統計調査室「三重県年齢別人口調査結果」

3 母子保健の状況

人口動態(平成14年)確定数

単位:人

	出生数		乳児死亡数(再掲)		死産数	周産期死亡数	婚姻件数	離婚件数
		低体重児		新生児				
藤原町	48	0	0	0	1	0	39	10
[率]	[6.6]	[0.0]	[0.0]	[0.0]	[20.4]	[0.0]	[5.4]	[1.4]
三重県	17,190	1,530	59	34	504	109	10,511	4,088
[率]	[9.2]	[8.9]	[3.4]	[2.0]	[28.5]	[6.3]	[5.6]	[2.2]

出生率(人口千対)、低体重児(出生百対)、乳児死亡・新生児(出生千対)

死産(出産千対)、周産期死亡(出生千対)、婚姻・離婚(人口千対)

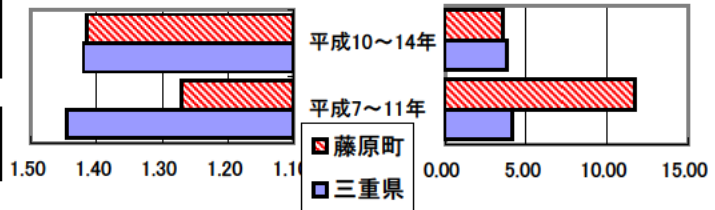
合計特殊出生率

	平成7~11年	平成10~14年
藤原町	1.27	1.41
三重県	1.45	1.42

資料 健康づくり室「ヘルシーピープルみえ21データバンクシステム」

合計特殊出生率の推移

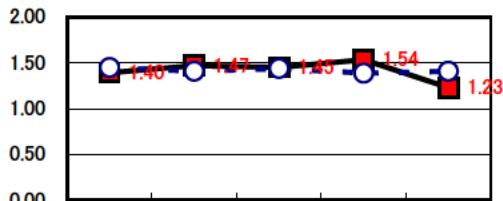
乳児死亡率の推移



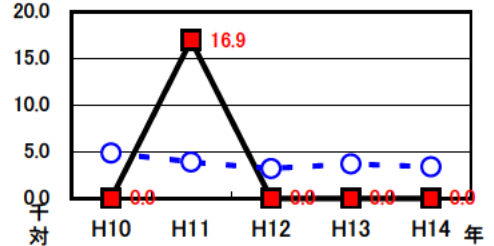
乳児死亡率(出生千対)

藤原町	11.72	3.56
三重県	4.17	3.83

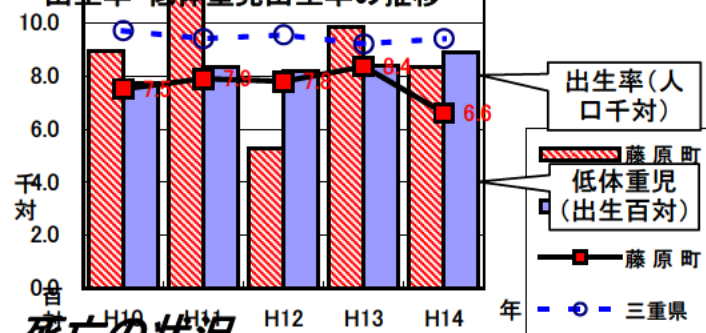
合計特殊出生率の推移



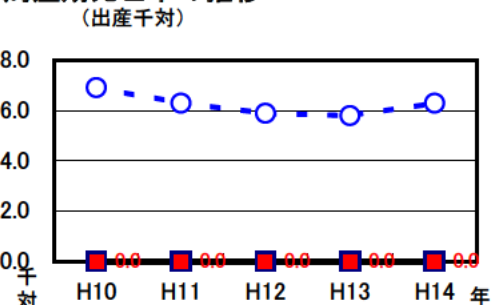
乳児死亡率の推移



出生率・低体重児出生率の推移



周産期死亡率の推移



4 死亡の状況

年齢調整死亡率 人口10万対

死因	男性	女性
悪性新生物	212.3 [194.1]	83.0 [97.1]
心疾患	124.8 [86.4]	87.1 [49.5]
脳血管疾患	73.8 [73.5]	45.0 [44.6]
交通事故	5.9 [19.1]	12.6 [6.7]
肝疾患	11.8 [10.6]	3.3 [3.6]
糖尿病	4.5 [8.6]	3.4 [5.4]
高血圧	0.0 [2.9]	2.9 [2.2]

40歳~64歳における生活習慣病死亡率

	計	男性	女性
藤原町	289.4	419.4	163.1
三重県	240.1	308.7	173.0

資料 健康づくり室「ヘルシーピープルみえ21データバンクシステム」

平成10~14年累計

自殺者数

	計	男性	女性
藤原町	11	5	6
人口10万対	29.9	28.3	31.3
三重県	2,035	1,379	656
人口10万対	21.9	30.5	13.7

資料 健康づくり室「ヘルシーピープルみえ21データバンクシステム」

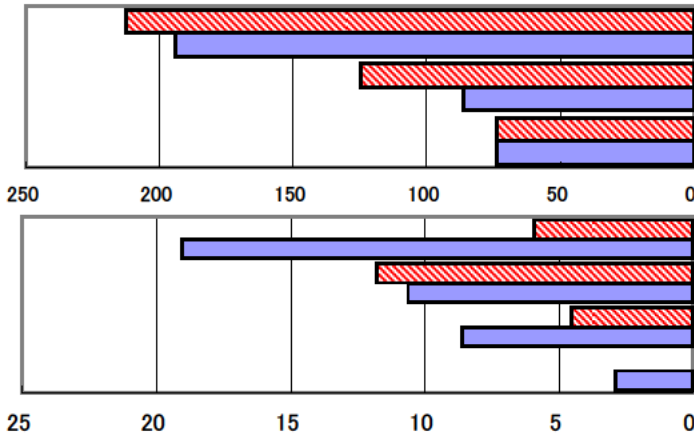
平成10~14年累計

資料 健康づくり室「ヘルシーピープルみえ21データバンクシステム」

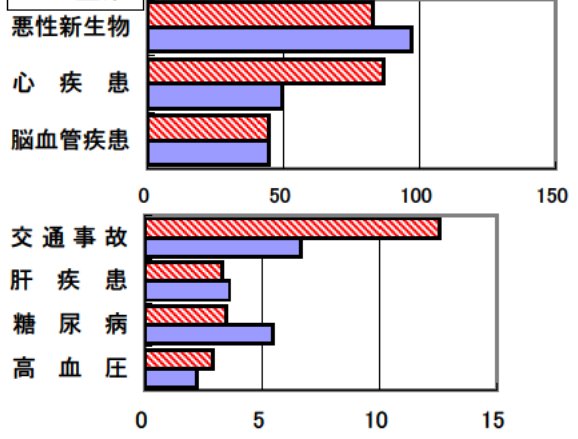
平成10~14年累計(年齢調整は昭和60年モデル人口を使用)

[]内は三重県

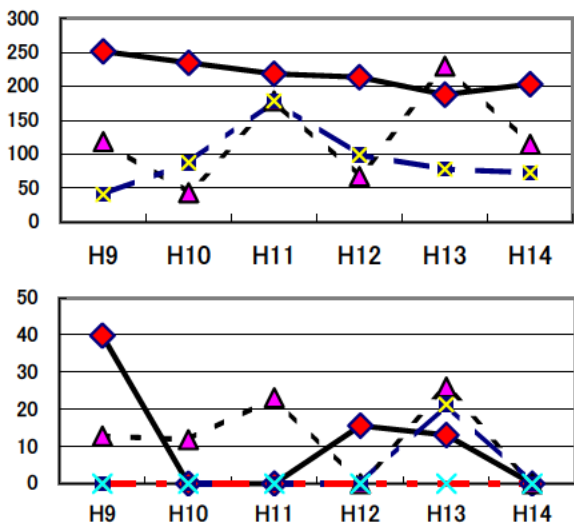
年齢調整死亡率(平成10~14年累計) (男性)



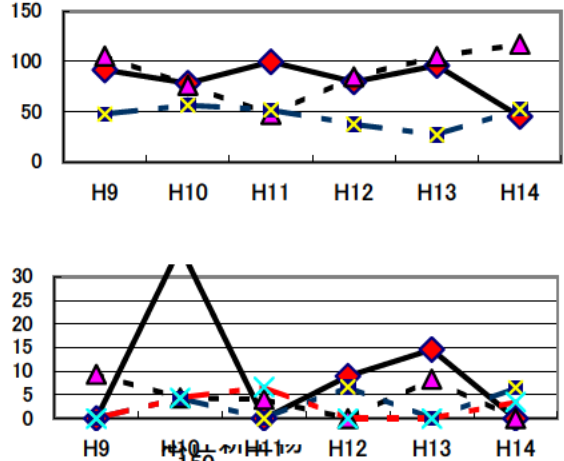
(女性)



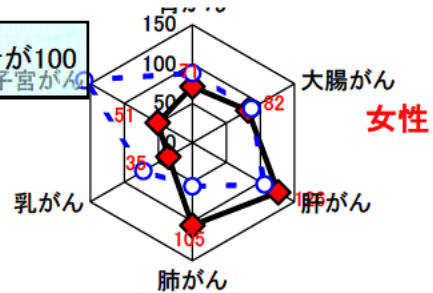
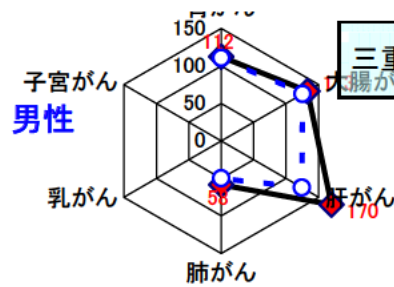
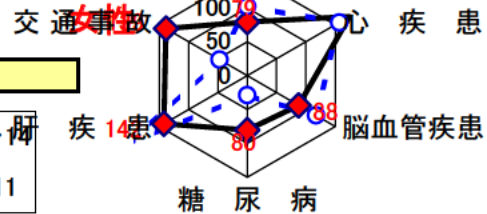
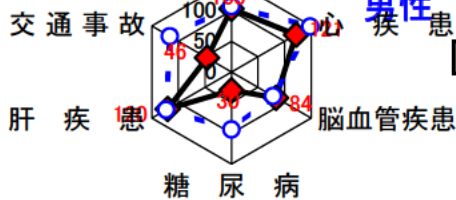
年齢調整死亡率の年次推移



女性



SMR(標準化死亡率)



悪性新生物内訳

5 健診の状況

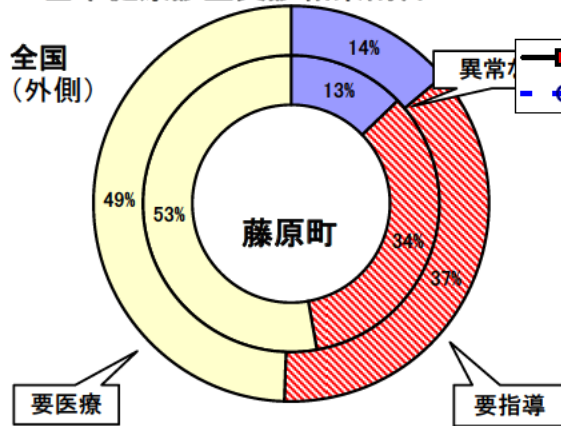
基本健康診査

平成14年度 老人保健事業報告

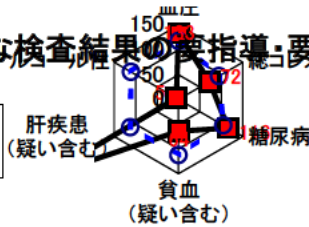
	藤原町	三重県	全国
対象者数	2,058	450,565	28,977,593
受診者数	1,086	196,041	12,305,933
受診率	52.8%	43.5%	42.5%
要指導・要医療率	87.3%	85.4%	86.2%

資料：医療政策室「地域保健・老人保健事業報告」

基本健康診査受診結果割合



主な検査結果の要指導・要医療割合



(全国の割合を100とした)

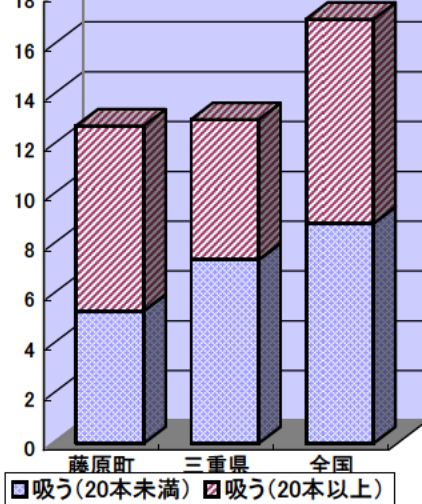
たばこについて

平成14年度 老人保健事業報告

	藤原町	三重県	全国
回答率	91.6%	77.0%	84.5%
喫煙率	12.8%	13.0%	16.3%
内20本以上率	7.4%	5.6%	8.2%

※ 回答率については、基本健康診査受診者中の回答者率

喫煙率



6 医療費(国民健康保険診療費)の状況(1人あたりの医療費)

大当たり療養諸費用

