

員弁町の現状

1 概要

員弁町は、三重県の北部、員弁郡の中央に位置しています。北部は養老山地に続く丘陵、南部は鈴鹿山脈を源流とする員弁川が流れています。

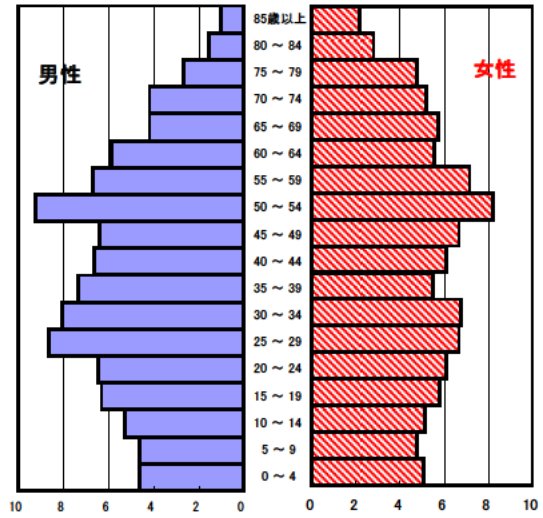
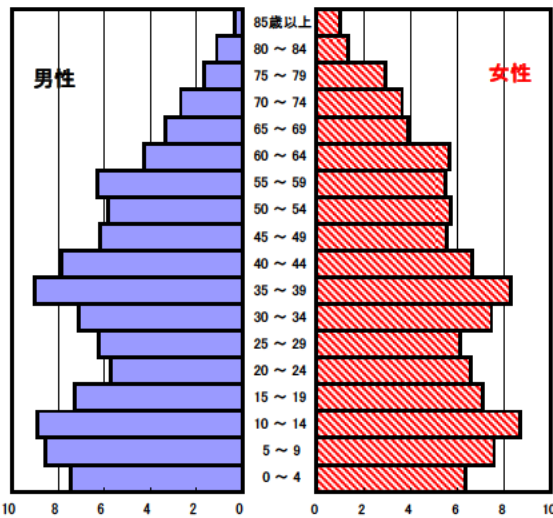
町の中心には、員弁大池を見下ろす稻荷山一帯にいなべ公園があります。頂上のシンボルタワーから鈴鹿山脈が一望でき、自然を生かした展望テラスお花見広場、ピクニック広場などがあり、誰でも楽しめるレクリエーションゾーンとなっています。



平成14年(2002年)

2 人口の状況

人口ピラミッド比較
昭和60年(1985年)



人口静態(平成14年10月1日現在) 単位:人

	計	男性	女性
人口数	8,802	4,649	4,153
65歳以上人口	1,489	634	855
(構成比 %)	16.9 [20.0]	13.6 [17.4]	20.6 [22.5]
世帯数	2,968	[651,543]	
一世帯人数	2.97	[2.86]	

[]内は三重県

資料 総合企画局統計調査室「三重県年齢別人口調査結果」

人口動態(平成14年)確定数 単位:人

	計	男性	女性
出生数	69	37	32
死亡数	79	51	28
出生率(人口千対)	7.84	[9.23]	
死亡率(人口千対)	8.98	[8.22]	

[]内は三重県

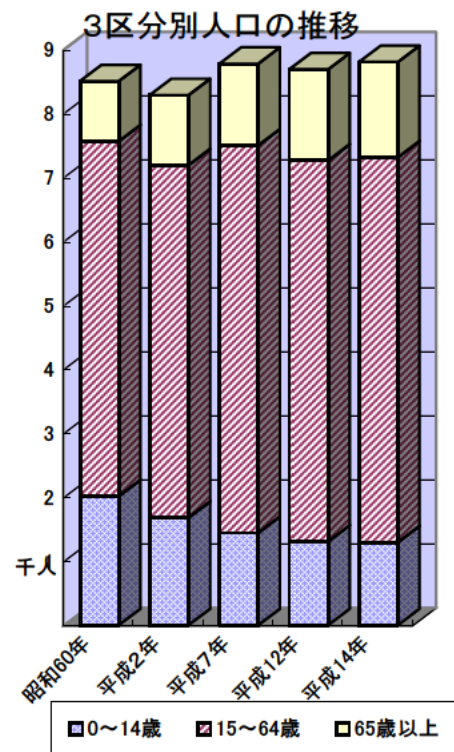
資料 医療政策室「三重県人口動態調査結果」

3区分別人口の推移

単位:人

	平成2年 (1990年)	平成7年 (1995年)	平成12年 (2000年)	平成14年 (2002年)
0~14歳	1,681	1,445	1,309	1,298
15~64歳	5,509	6,054	5,953	6,015
65歳以上	1,094	1,277	1,425	1,489

資料 総合企画局統計調査室「三重県年齢別人口調査結果」



3 母子保健の状況

人口動態(平成14年)確定数

単位:人

	出生数		乳児死亡数(再掲)		死産数	周産期死亡数	婚姻件数	離婚件数
		低体重児		新生児				
員弁町	69	0	0	0	2	1	54	15
[率]	[7.8]	[0.0]	[0.0]	[0.0]	[28.2]	[14.5]	[6.1]	[1.7]
三重県	17,190	1,530	59	34	504	109	10,511	4,088
[率]	[9.2]	[8.9]	[3.4]	[2.0]	[28.5]	[6.3]	[5.6]	[2.2]

出生率(人口千対)、低体重児(出生百対)、乳児死亡・新生児(出生千対)

死産(出産千対)、周産期死亡(出生千対)、婚姻・離婚(人口千対)

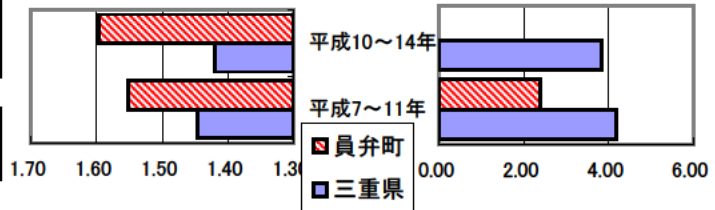
合計特殊出生率

	平成7~11年	平成10~14年
員弁町	1.55	1.60
三重県	1.45	1.42

資料 健康づくり室「ヘルシーピープルみえ21データバンクシステム」

合計特殊出生率の推移

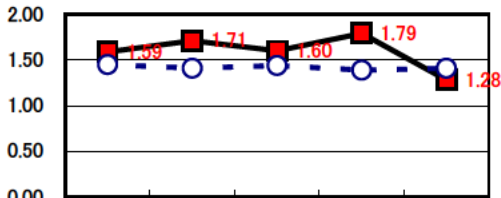
乳児死亡率の推移



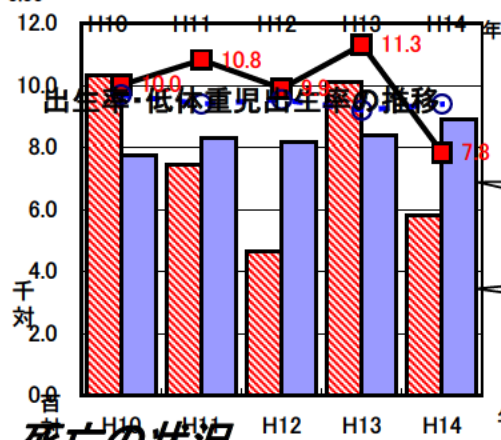
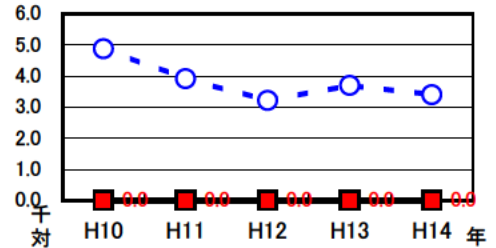
乳児死亡率(出生千対)

員弁町	2.37	0.00
三重県	4.17	3.83

合計特殊出生率の推移

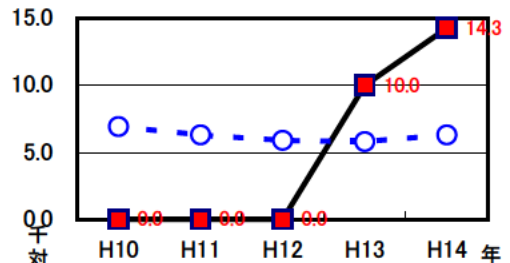


乳児死亡率の推移



周産期死亡率の推移

(出産千対)



4 死亡の状況

年齢調整死亡率

人口10万対

死因	男性	女性
悪性新生物	261.4 [194.1]	115.0 [97.1]
心疾患	82.1 [86.4]	47.8 [49.5]
脳血管疾患	85.8 [73.5]	43.2 [44.6]
交通事故	27.1 [19.1]	2.2 [6.7]
肝疾患	17.3 [10.6]	11.7 [3.6]
糖尿病	7.1 [8.6]	2.2 [5.4]
高血圧	3.3 [2.9]	3.2 [2.2]

40歳~64歳における生活習慣病死亡率

人口10万対

	計	男性	女性
員弁町	232.9	250.1	213.5
三重県	240.1	308.7	173.0

資料 健康づくり室「ヘルシーピープルみえ21データバンクシステム」

平成10~14年累計

自殺者数

	計	男性	女性
員弁町	6	3	3
人口10万対	13.8	13.2	14.4
三重県	2,035	1,379	656
人口10万対	21.9	30.5	13.7

資料 健康づくり室「ヘルシーピープルみえ21データバンクシステム」

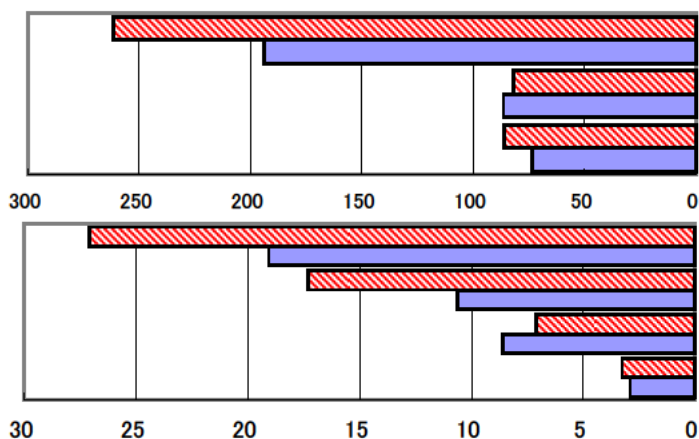
平成10~14年累計

資料 健康づくり室「ヘルシーピープルみえ21データバンクシステム」

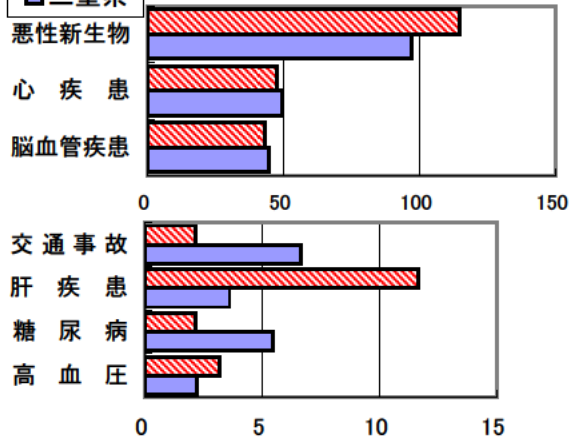
平成10~14年累計(年齢調整は昭和60年モデル人口を使用)

[]内は三重県

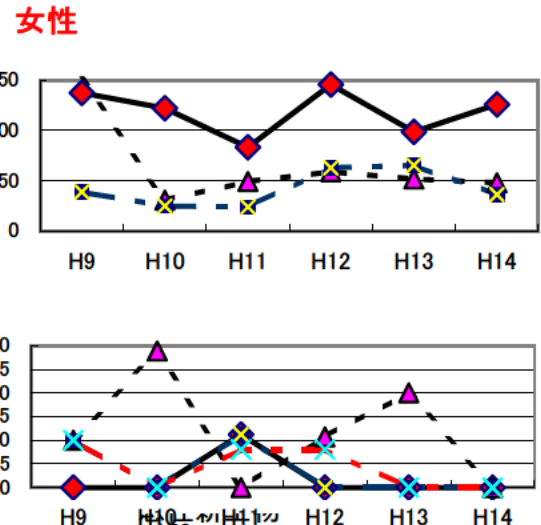
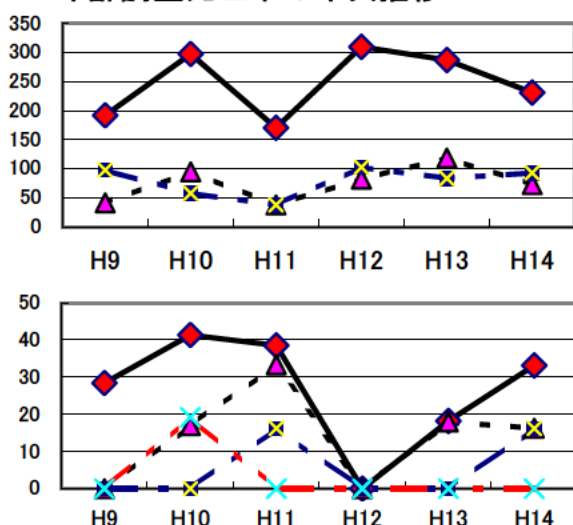
年齢調整死亡率(平成10~14年累計) (男性)



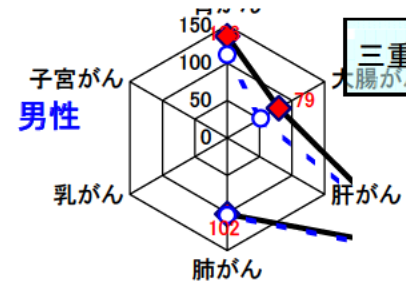
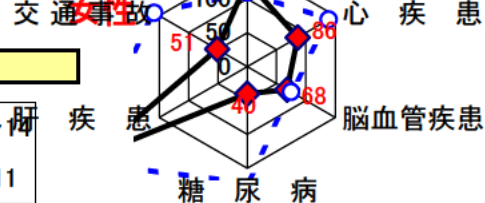
(女性)



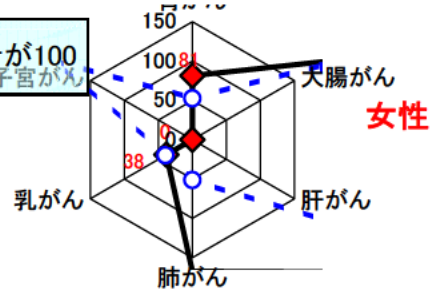
年齢調整死亡率の年次推移



SMR(標準化死亡率)



三重県の平成7~11年累計が100



悪性新生物内訳

5 健診の状況

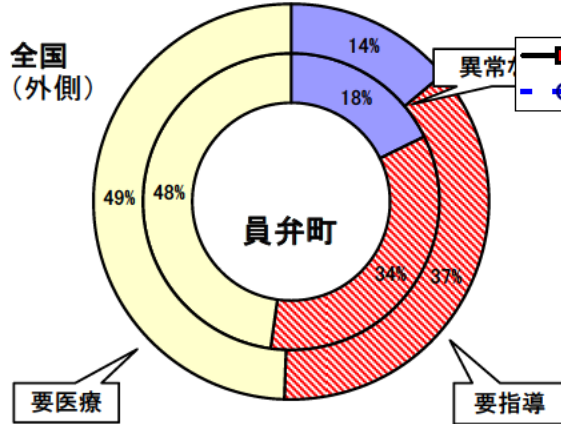
基本健康診査

平成14年度 老人保健事業報告

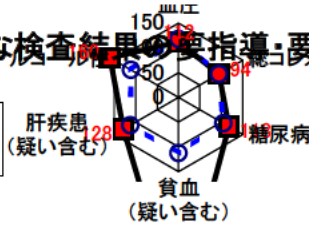
	員弁町	三重県	全国
対象者数	965	450,565	28,977,593
受診者数	921	196,041	12,305,933
受診率	95.4%	43.5%	42.5%
要指導・要医療率	82.3%	85.4%	86.2%

資料：医療政策室「地域保健・老人保健事業報告」

基本健康診査受診結果割合



主な検査結果の要指導・要医療割合



(全国の割合を100とした)

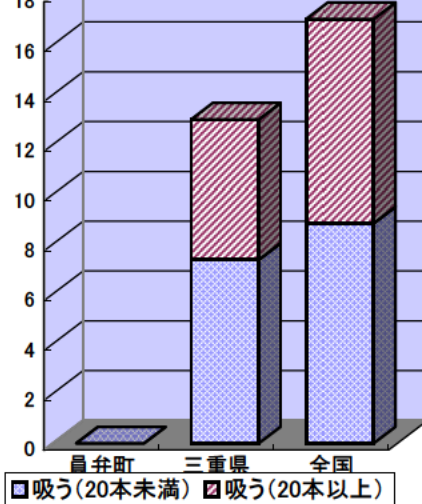
たばこについて

平成14年度 老人保健事業報告

	員弁町	三重県	全国
回答率	0.0%	77.0%	84.5%
喫煙率	—	13.0%	16.3%
内20本以上率	—	5.6%	8.2%

※ 回答率については、基本健康診査受診者中の回答者率

喫煙率



6 医療費(国民健康保険診療費)の状況(1人あたりの医療費)

