

東員町の現状

1 概要

東員町は、三重県北端部の員弁郡東部に位置し、桑名市や四日市市に隣接し、名古屋から30km圏に位置しています。

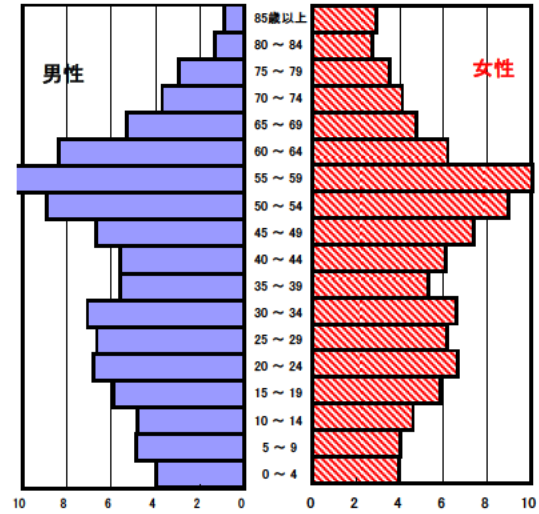
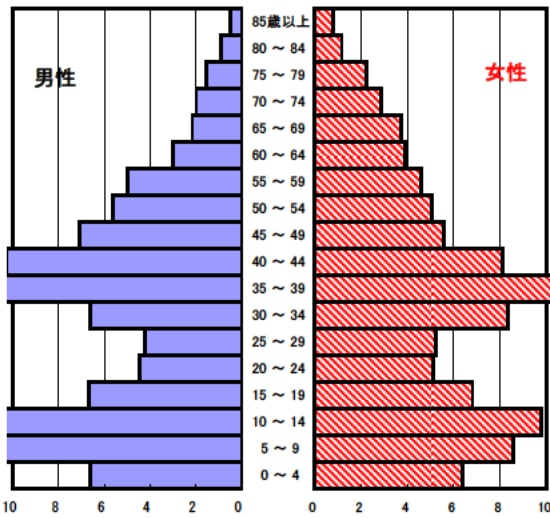
この様な立地条件等により、かつて農業地域から田園住宅都市へと、町の性格が大きく変貌を遂げつつあります。今後、東海環状自動車道の東員インターの整備が進められており、名古屋圏とのアクセスが便利になります。



平成17年(2005年)

2 人口の状況

人口ピラミッド比較
昭和60年(1985年)



人口静態(平成17年10月1日現在) 単位:人

	計	男性	女性
人口数	25,897	12,691	13,206
65歳以上人口	4,171	1,792	2,379
(構成比 %)	16.1	14.1	18.0
	[21.4]	[18.7]	[24.0]
世帯数	8,122	[675,459]	
一世帯人数	3.19	[2.77]	

[]内は三重県

資料 政策部統計室「三重県年齢別人口調査結果」

人口動態(平成17年)確定数 単位:人

	計	男性	女性
出生数	187	82	105
死亡数	170	91	79
出生率(人口千対)	7.22	[8.21]	
死亡率(人口千対)	6.56	[9.18]	

[]内は三重県

資料 医療政策室「三重県人口動態調査結果」

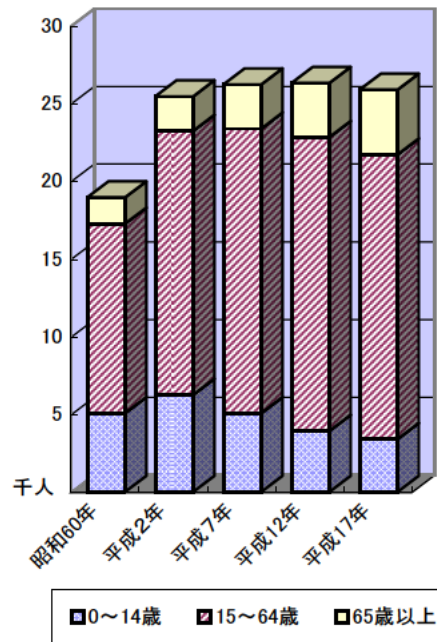
3区分別人口の推移

単位:人

	平成2年 (1990年)	平成7年 (1995年)	平成12年 (2000年)	平成17年 (2005年)
0~14歳	6,246	5,065	3,920	3,397
15~64歳	16,984	18,302	18,904	18,307
65歳以上	2,217	2,851	3,481	4,171

資料 政策部統計室「三重県年齢別人口調査結果」

3区分別人口の推移



3 母子保健の状況

人口動態(平成17年)確定数

単位:人

	出生数		乳児死亡数(再掲)		死産数	周産期死亡数	婚姻件数	離婚件数
	低体重児	新生児	新生児	新生児				
東員町	187	14	0	0	6	0	122	41
[率]	[7.2]	[7.5]	[0.0]	[0.0]	[31.1]	[0.0]	[4.7]	[1.6]
三重県	15,345	1,321	33	18	417	76	9,640	3,700
[率]	[8.2]	[8.6]	[2.2]	[1.2]	[26.5]	[5.0]	[5.2]	[2.0]

出生率(人口千対)、低体重児(出生百対)、乳児死亡・新生児(出生千対)

死産(出産千対)、周産期死亡(出生千対)、婚姻・離婚(人口千対)

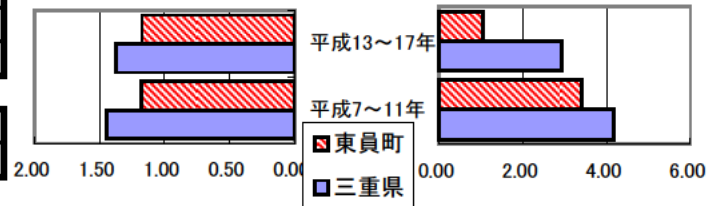
合計特殊出生率

	平成7~11年	平成13~17年
東員町	1.18	1.17
三重県	1.45	1.37

資料 健康づくり室「ヘルシーピープルみえ21データバンクシステム」

合計特殊出生率の推移

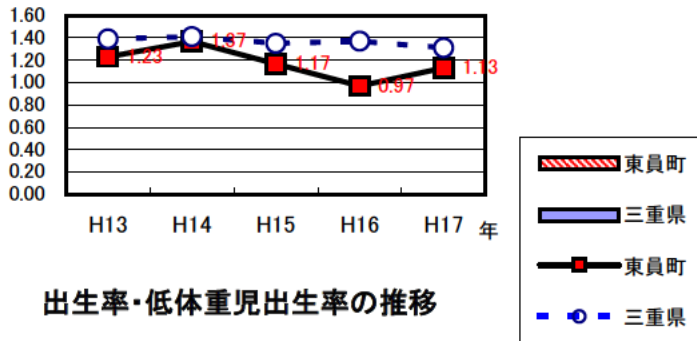
乳児死亡率の推移



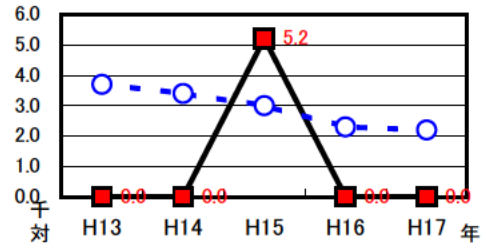
乳児死亡率(出生千対)

東員町	3.40	1.03
三重県	4.17	2.94

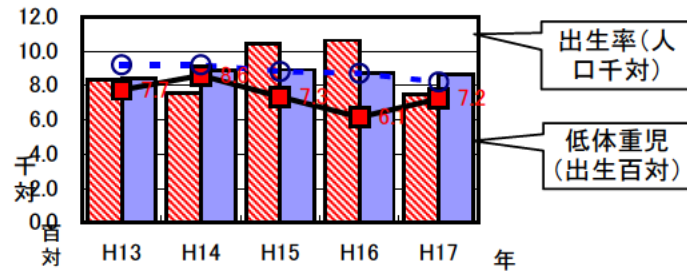
合計特殊出生率の推移



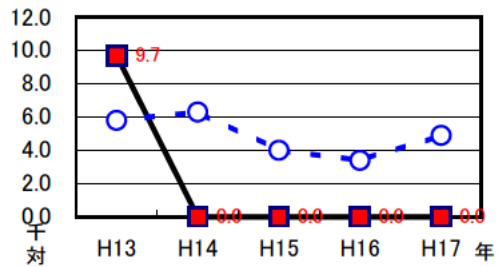
乳児死亡率の推移



出生率・低体重児出生率の推移



周産期死亡率の推移
(出産千対)



4 死亡の状況

年齢調整死亡率 人口10万対

死因	男性	女性
悪性新生物	179.8 [182.0]	87.0 [91.9]
心疾患	82.0 [82.7]	36.7 [46.7]
脳血管疾患	50.2 [63.7]	32.5 [38.9]
交通事故	10.2 [17.4]	7.2 [5.9]
肝疾患	6.5 [9.9]	2.3 [3.2]
糖尿病	10.5 [7.8]	4.0 [4.9]
高血圧	2.8 [2.0]	0.0 [1.5]

40歳~64歳における生活習慣病死亡率

	計	男性	女性
東員町	177.4	228.9	125.4
三重県	232.2	301.4	164.4

資料 健康づくり室「ヘルシーピープルみえ21データバンクシステム」
平成13~17年累計

自殺者数

	計	男性	女性
東員町	19	14	5
人口10万対	14.5	21.9	7.5
三重県	1,983	1,415	568
人口10万対	21.3	31.3	11.8

資料 健康づくり室「ヘルシーピープルみえ21データバンクシステム」
平成13~17年累計

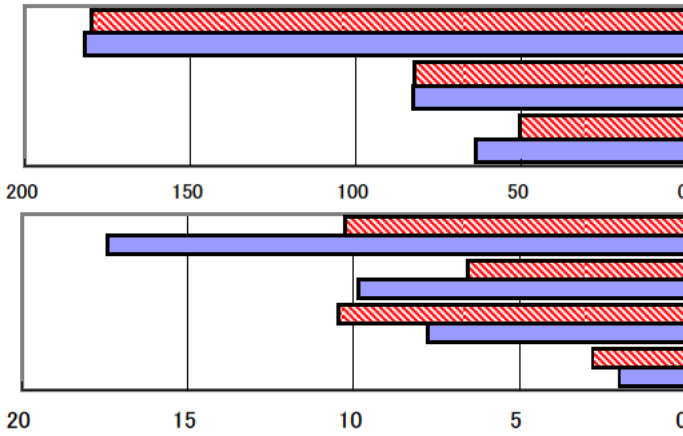
資料 健康づくり室「ヘルシーピープルみえ21データバンクシステム」
平成13~17年累計 (年齢調整は昭和60年モデル人口を使用)
[]内は三重県

(男性)

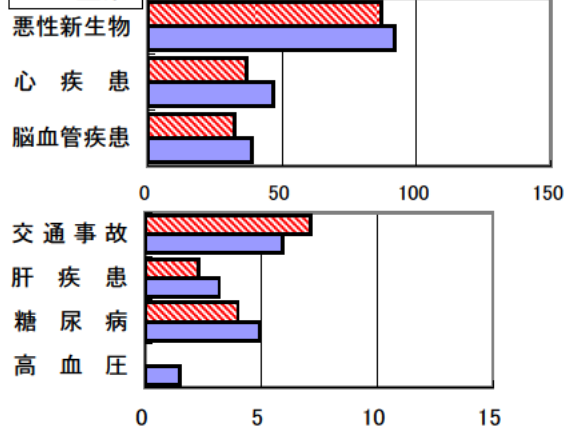
東員町
三重県

(女性)

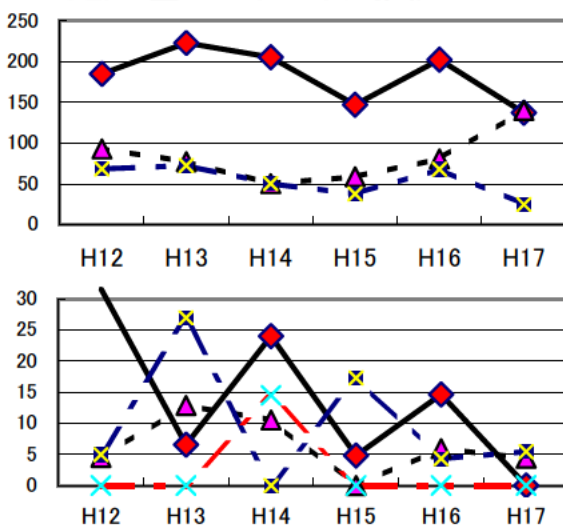
年齢調整死亡率(平成13~17年累計) (男性)



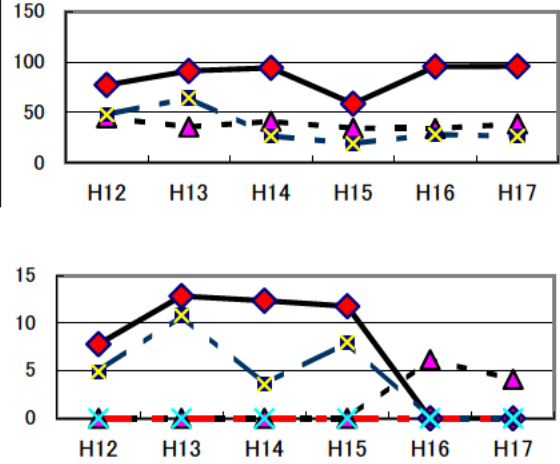
(女性)



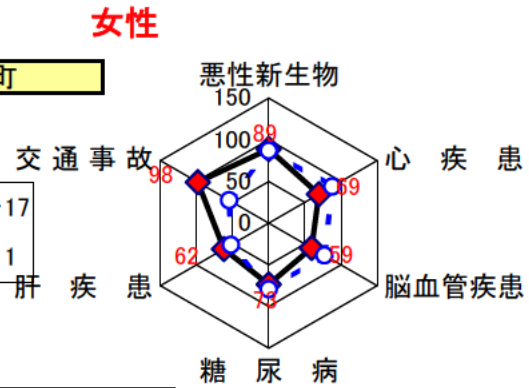
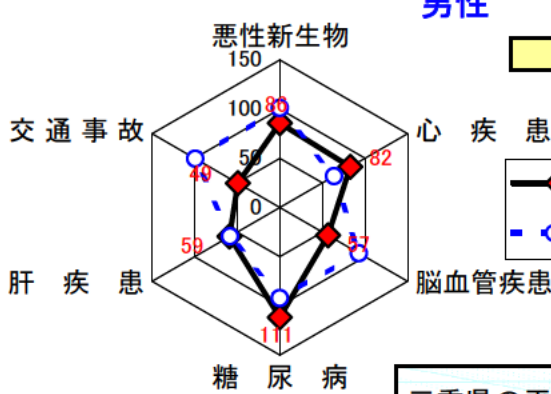
年齢調整死亡率の年次推移



女性

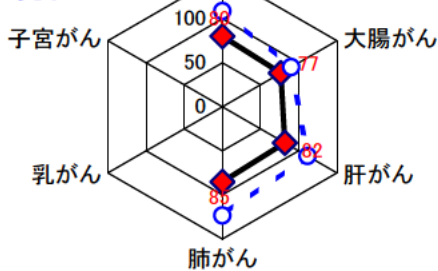


SMR(標準化死亡比)

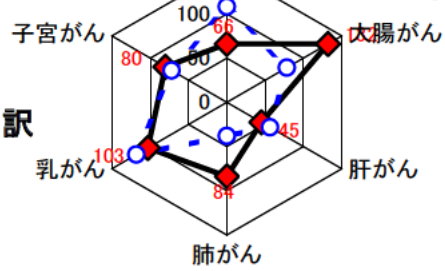


三重県の平成7~11年累計が100

男性



女性



5 健診の状況

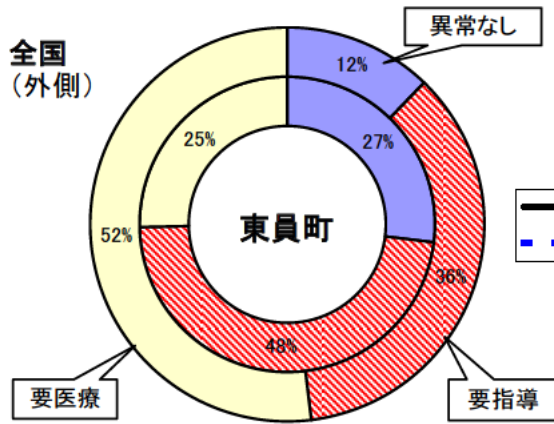
基本健康診査

平成17年度 老人保健事業報告

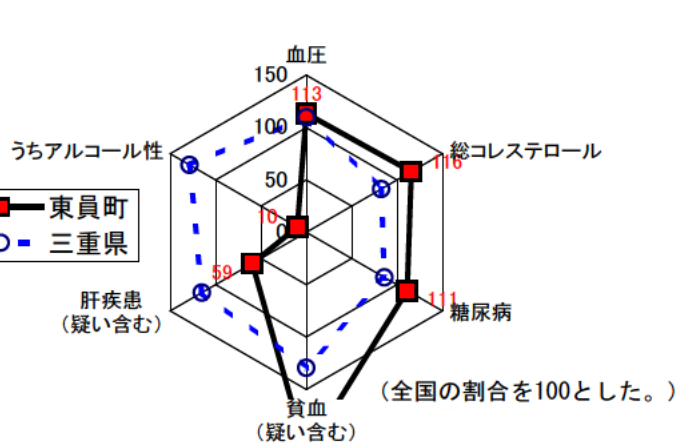
	東員町	三重県	全国
対象者数	7,109	500,226	29,759,417
受診者数	973	214,794	13,009,843
受診率	13.7%	42.9%	43.7%
要指導・要医療率	73.1%	88.6%	87.9%

資料：医療政策室「地域保健・老人保健事業報告」

基本健康診査受診結果割合



主な検査結果の要指導・要医療割合



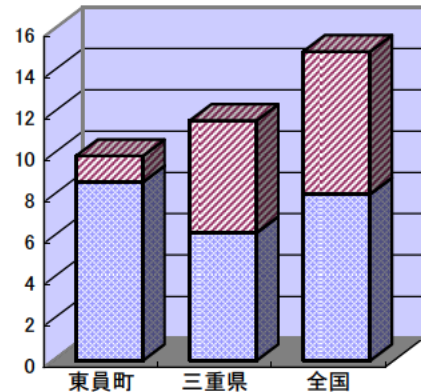
たばこについて

平成17年度 老人保健事業報告

	東員町	三重県	全国
回答率	89.2%	81.3%	87.2%
喫煙率	9.9%	11.6%	14.4%
内20本以上率	1.3%	5.4%	6.9%

※ 回答率については、基本健康診査受診者中の回答者率

喫煙率



■ 吸う(20本未満) ■ 吸う(20本以上)

6 医療費(国民健康保険診療費)の状況(1人あたりの医療費)

1人あたり療養諸費用

