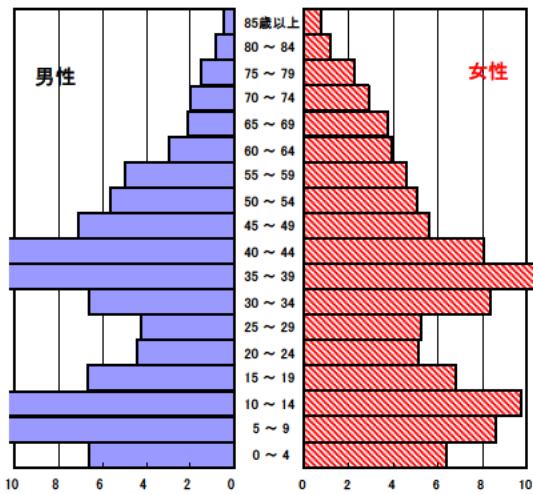


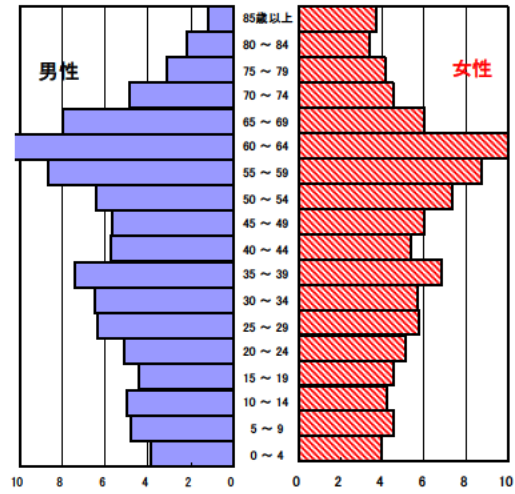
東員町の現状

1 人口の状況

人口ピラミッド比較
昭和60年(1985年)



平成22年(2010年)



人口静態(平成22年10月1日現在) 単位:人

	計	男性	女性
人口数	25,661	12,524	13,137
65歳以上人口	5,289	2,428	2,861
(構成比 %)	20.6 [24.1]	19.4 [21.3]	21.8 [26.8]
世帯数	8,580	[704,607]	
一世帯人数	2.99	[2.63]	

[]内は三重県

資料 政策部統計室「三重県年齢別人口調査結果」

人口動態(平成22年)確定数 単位:人

	計	男性	女性
出生数	185	101	84
死亡数	206	103	103
出生率(人口千対)	7.21	[8.23]	
死亡率(人口千対)	8.03	[10.08]	

[]内は三重県

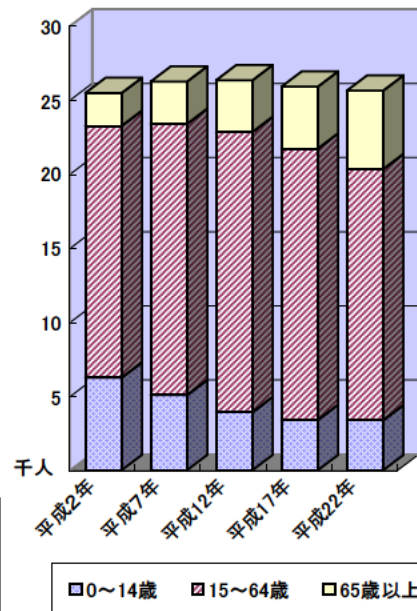
資料 医療政策室「三重県人口動態調査結果」

3区分別人口の推移

	平成7年 (1995年)	平成12年 (2000年)	平成17年 (2005年)	平成22年 (2010年)
0~14歳	5,065	3,920	3,397	3,373
15~64歳	18,302	18,904	18,307	16,946
65歳以上	2,851	3,481	4,171	5,289

資料 政策部統計室「三重県年齢別人口調査結果」

3区分別人口の推移



2 母子保健の状況

人口動態(平成22年)確定数

単位:人

	出生数		乳児死亡数(再掲)		死産数	周産期死亡数	婚姻件数	離婚件数
	低体重児	新生児						
東員町	185	22	0	0	3	0	104	37
[率]	[7.2]	[11.9]	[0.0]	[0.0]	[16.0]	[0.0]	[4.1]	[1.4]
三重県	15,262	1,401	37	14	335	67	9,396	3,461
[率]	[8.2]	[9.2]	[2.4]	[0.9]	[21.5]	[4.4]	[5.1]	[1.9]

出生率(人口千対)、低体重児(出生百対)、乳児死亡・新生児(出生千対)

死産(出産千対)、周産期死亡(出生千対)、婚姻・離婚(人口千対)

合計特殊出生率

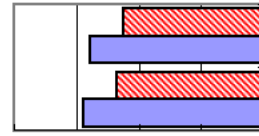
	平成7～11年	平成18～22年
東員町	1.18	1.13
三重県	1.45	1.39

乳児死亡率(出生千対)

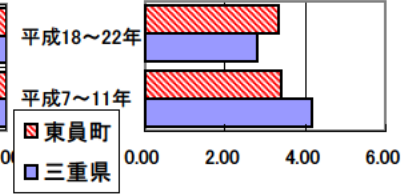
東員町	3.40	3.33
三重県	4.17	2.81

資料 健康づくり室「ヘルシーピープルみえ21データバンクシステム」

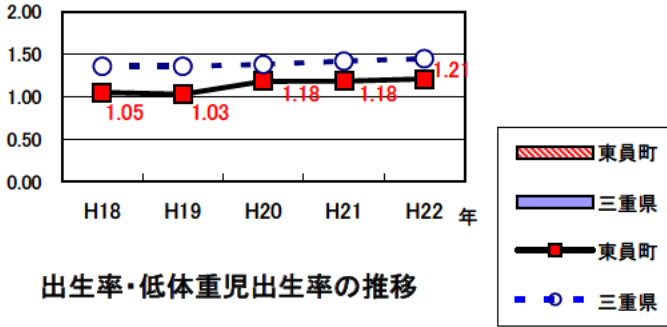
合計特殊出生率の推移



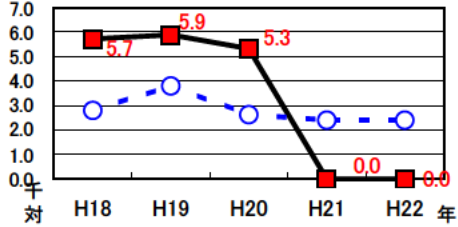
乳児死亡率の推移



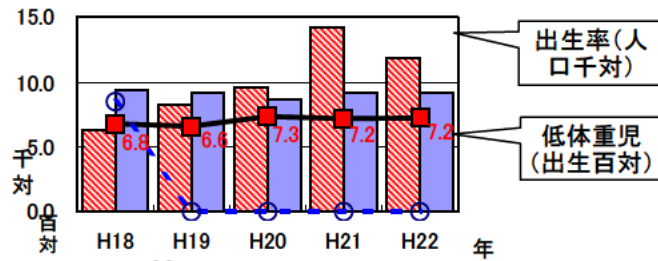
合計特殊出生率の推移



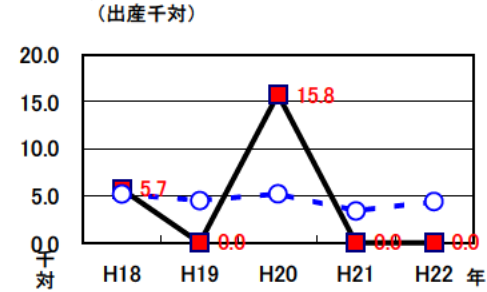
乳児死亡率の推移



出生率・低体重児出生率の推移



周産期死亡率の推移



3 死亡の状況

年齢調整死亡率 人口10万対

死因	男性	女性
悪性新生物	195.3 [175.8]	81.1 [84.2]
心疾患	62.8 [77.6]	37.1 [41.7]
脳血管疾患	35.2 [49.1]	24.8 [29.8]
交通事故	2.7 [9.6]	0.8 [3.7]
肝疾患	11.9 [9.1]	2.5 [3.0]
糖尿病	3.9 [7.0]	0.6 [3.7]
高血圧	1.8 [2.0]	1.1 [1.6]

40歳～64歳における生活習慣病死亡率 人口10万対

	計	男性	女性
東員町	173.8	188.4	159.9
三重県	219.2	295.6	144.1

資料 健康づくり室「ヘルシーピープルみえ21データバンクシステム」
平成18～22年累計

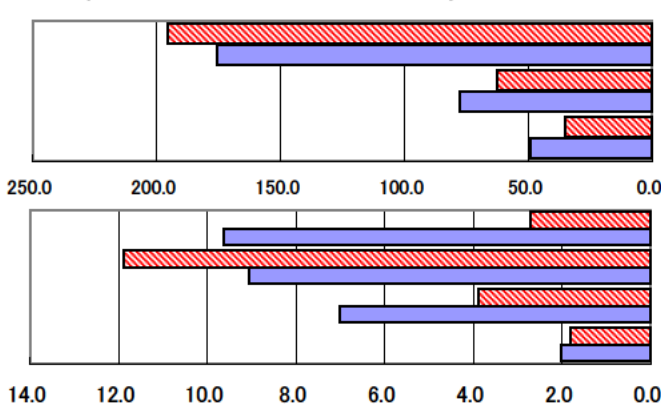
自殺者数

	計	男性	女性
東員町	19	16	3
人口10万対	14.8	25.5	4.6
三重県	1,921	1,390	531
人口10万対	20.7	30.7	11.1

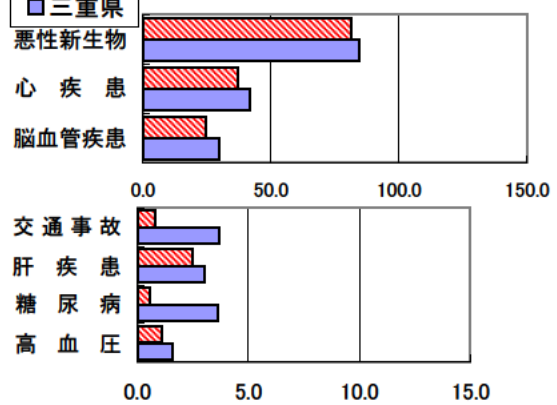
資料 健康づくり室「ヘルシーピープルみえ21データバンクシステム」
平成18～22年累計

資料 健康づくり室「ヘルシーピープルみえ21データバンクシステム」
平成18～22年累計 (年齢調整は昭和60年モデル人口を使用)
[]内は三重県

年齢調整死亡率(平成18～22年累計) (男性)



(女性)



年齢調整死亡率の年次推移

