

# 三重県の現状

## 1 概要

日本列島のほぼ中央、紀伊半島の東部に位置。県土は細長く、中央を流れる橿田川に沿った中央構造線によって、大きく北側の内帯地域と南側の外帯地域に分けられます。

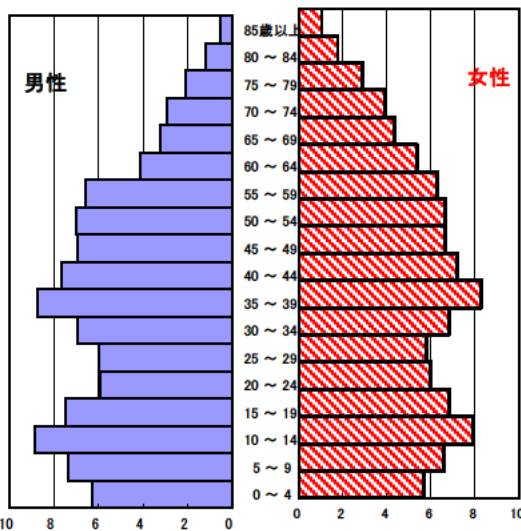
山、渓谷、川、海と、四季折々の自然の美しさに恵まれ、伊勢志摩をはじめ県土の約3分の1以上を自然公園区域が占めています。

気候風土も穏やかで、古く大和朝廷時代から開け、伊勢神宮に代表される伝統ある文化・歴史を育み、東西の結節点として自然・社会経済的条件を活かし発展してきました。

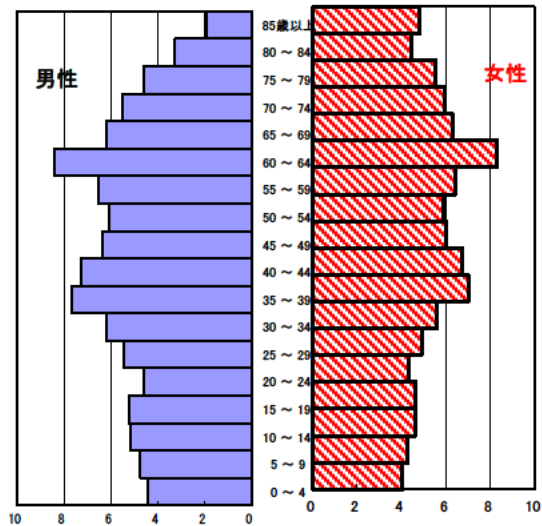


## 2 人口の状況

人口ピラミッド比較  
昭和60年(1985年)



平成23年(2011年)



人口静態(平成23年10月1日現在) 単位:人

	計	男性	女性
人口数	1,848,107	899,880	948,227
65歳以上人口 (構成比 %)	448,508 [23.5]	192,758 [20.6]	255,750 [26.3]
世帯数	709,355	[51,950,504]	
一世帯人数	2.61	[2.43]	

[ ]内は全国

資料 政策部統計室「三重県年齢別人口調査結果」

人口動態(平成23年) 単位:人

	計	男性	女性
出生数	15,080	7,742	7,338
死亡数	19,271	10,038	9,233
出生率(人口千対)	8.16	[8.33]	
死亡率(人口千対)	10.43	[9.93]	

[ ]内は全国

資料 医務国保課「三重県人口動態調査結果」

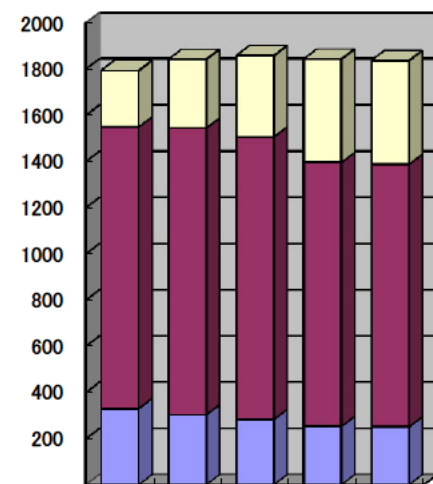
3区分別人口の推移

単位:人

	平成12年 (2000年)	平成17年 (2005年)	平成22年 (2010年)	平成23年 (2011年)
0~14歳	303,645	283,081	253,174	250,891
15~64歳	1,240,428	1,222,594	1,142,275	1,136,536
65歳以上	297,129	350,959	447,103	448,508

資料 政策部統計室「三重県年齢別人口調査結果」

3区分別人口の推移



千人

■0~14歳 ■15~64歳 ■65歳以上

### 3 母子保健の状況

人口動態(平成23年)

単位:人

	出生数		乳児死亡数(再掲)		死産数	周産期死亡数	婚姻件数	離婚件数
		低体重児		新生児				
三重県	15,080	1,353	37	16	333	67	8,947	3,264
[率]	[8.2]	[9.0]	[2.5]	[1.1]	[21.6]	[4.4]	[4.8]	[1.8]
全国	1,050,806	100,378	2,463	1,147	25,751	4,315	661,895	235,719
[率]	[8.3]	[9.6]	[2.3]	[1.1]	[23.9]	[4.1]	[5.2]	[1.9]

出生率(人口千対)、低体重児(出生百対)、乳児死亡・新生児(出生千対)

死産(出産千対)、周産期死亡(出生千対)、婚姻・離婚(人口千対)

資料 医務国保課「三重県人口動態調査結果」

#### 合計特殊出生率

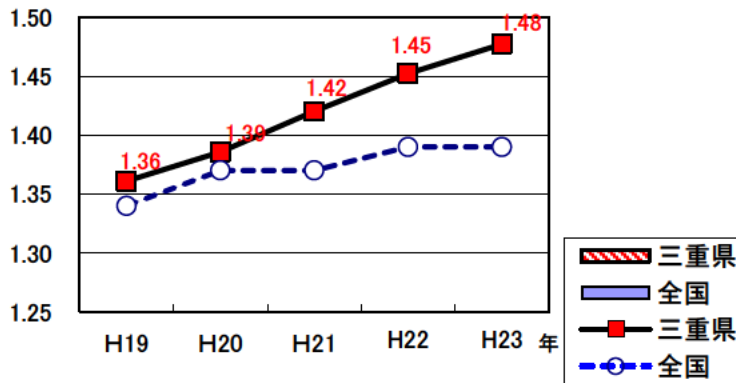
資料 健康づくり課「ヘルシーピープルみえ21データバンクシステム」

	平成19年	平成20年	平成21年	平成22年	平成23年	平成7～11年	平成19～23年
三重県	1.36	1.39	1.42	1.45	1.48	1.45	1.42
全国	1.34	1.37	1.37	1.39	1.39		

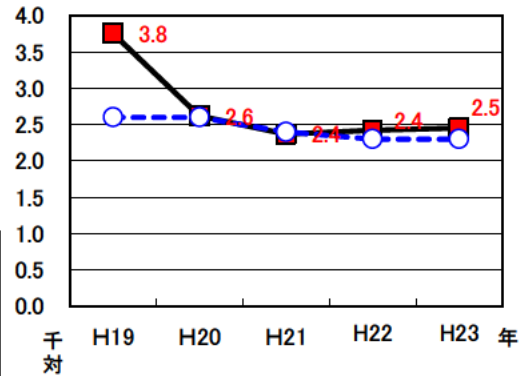
#### 乳児死亡率(出生千対)

三重県	3.8	2.6	2.4	2.4	2.5	4.2	2.7
全国	2.6	2.6	2.4	2.3	2.3		

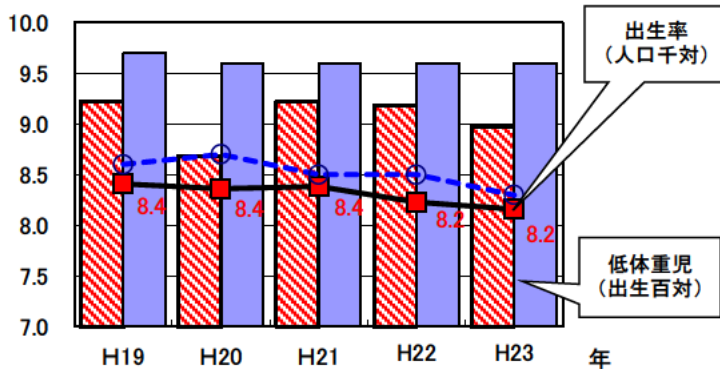
#### 合計特殊出生率の推移



#### 乳児死亡率の推移

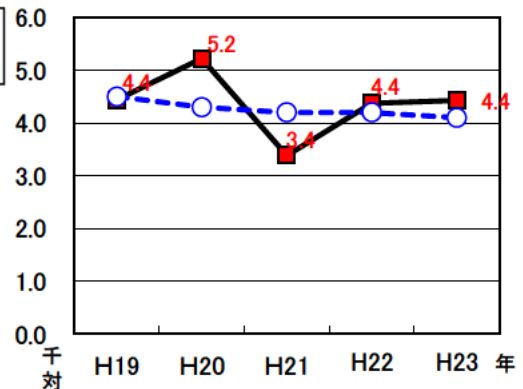


#### 出生率・低体重児出生率の推移



#### 周産期死亡率の推移

(出産千対)



# 4 死亡の状況

年齢調整死亡率 人口10万対

死因	男性	女性
悪性新生物	175.0 [179.4]	83.8 [91.8]
心疾患	75.4 [73.9]	40.3 [39.5]
脳血管疾患	47.0 [47.3]	28.4 [26.3]
交通事故	8.8 [6.0]	3.1 [2.0]
肝疾患	8.7 [11.0]	3.1 [3.7]
糖尿病	7.0 [6.7]	3.5 [3.2]
高血圧	2.0 [2.0]	1.5 [1.4]

資料 健康づくり課「ヘルシーピープルみえ21データバンクシステム」

平成19～23年累計(年齢調整は昭和60年モデル人口を使用) [ ]内は全国H23年

40歳～64歳における生活習慣病死亡率

平成19～23年累計

	計	男性	女性
三重県	217.9	293.0	144.1

平成23年

	計	男性	女性
三重県	211.9	280.8	144.3
全国	230.0	299.7	160.5

資料 健康づくり課「ヘルシーピープルみえ21データバンクシステム」

自殺者数

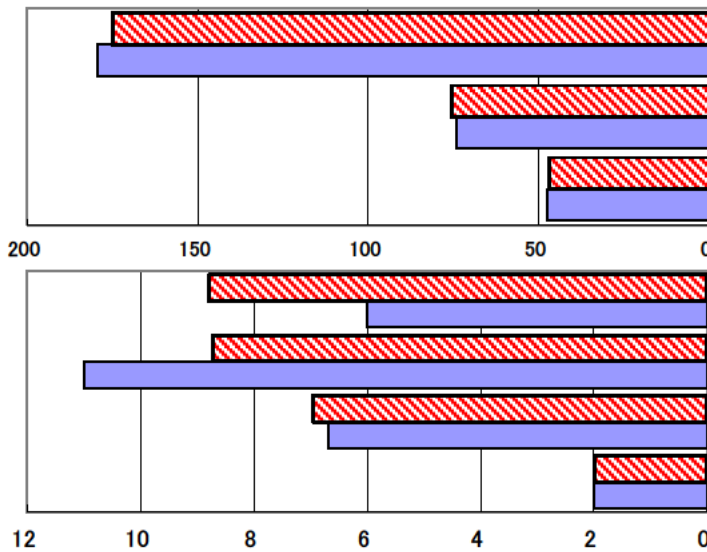
	計	男性	女性
三重県	1,882	1,378	504
人口10万対	20.2	30.4	10.6
全国	28,896	19,904	8,992
人口10万対	22.9	32.4	13.9

資料 健康づくり課「ヘルシーピープルみえ21データバンクシステム」

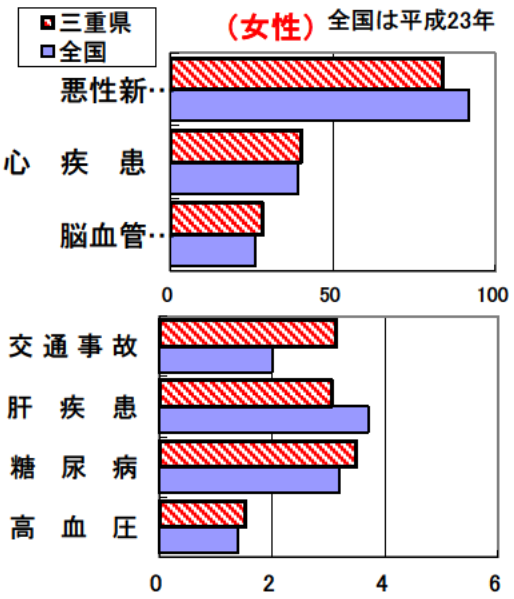
平成19～23年累計 全国は平成23年

年齢調整死亡率(平成19～23年累計)

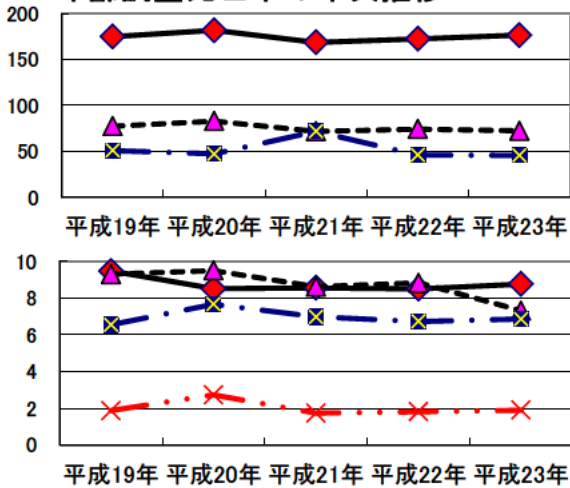
(男性)



(女性) 全国は平成23年

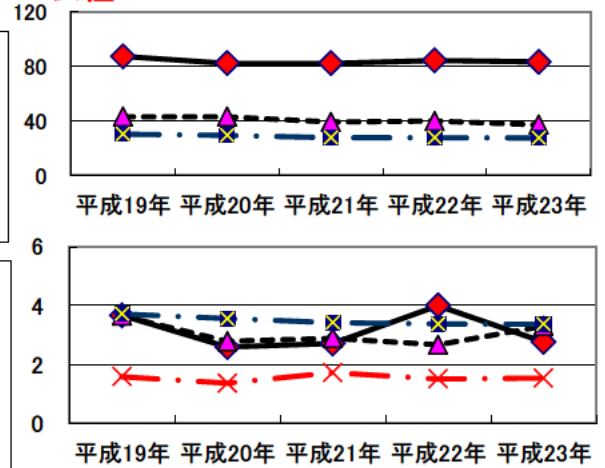


年齢調整死亡率の年次推移



男性

女性



# SMR(標準化死亡比)平成23年

