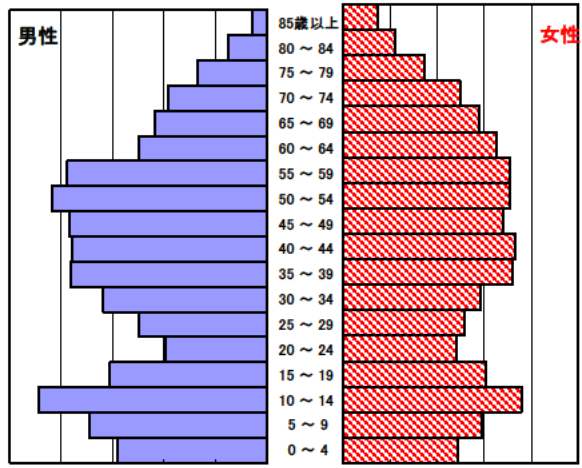


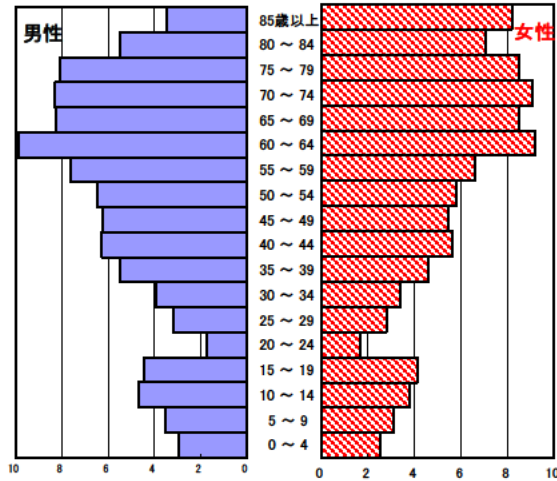
# 尾鷲保健所の現状(管内:尾鷲市、紀北町)

## 1 人口の状況(単位:%)

人口ピラミッド比較  
昭和60年(1985年)



平成24年(2012年)



人口静態(平成24年10月1日現在) 単位:人

	計	男性	女性
人口数	36,988	17,331	19,657
65歳以上人口	13,899	5,791	8,108
(構成比 %)	37.6	33.4	41.2
	[25.1]	[22.2]	[27.8]
世帯数	16,992	[711,905]	
一世帯人数	2.18	[2.58]	

[ ]内は三重県

資料 政策部統計室「三重県年齢別人口調査結果」

人口動態(平成24年)確定数 単位:人

	計	男性	女性
出生数	226	121	105
死亡数	712	356	356
出生率(人口千対)	6.11	[8.01]	
死亡率(人口千対)	19.25	[10.45]	

[ ]内は三重県

資料 医務国保課「三重県人口動態調査結果」

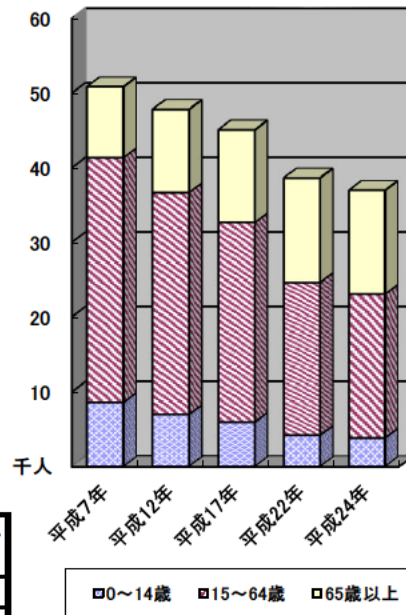
3区分別人口の推移

単位:人

	平成12年 (2000年)	平成17年 (2005年)	平成22年 (2010年)	平成24年 (2012年)
0~14歳	6,939	5,917	4,152	3,780
15~64歳	29,664	26,683	20,424	19,223
65歳以上	11,133	12,404	13,982	13,899

資料 政策部統計室「三重県年齢別人口調査結果」

3区分別人口の推移



## 2 母子保健の状況

人口動態(平成24年)確定数

単位:人

	出生数		乳児死亡数(再掲)		死産数	周産期死亡数	婚姻件数	離婚件数
	低体重児	新生児	新生児	新生児				
尾鷲地域	226	25	1	0	5	1	108	58
[率]	[6.0]	[11.1]	[4.4]	[0.0]	[21.6]	[4.4]	[2.8]	[1.5]
三重県	14,729	1,307	48	15	319	62	9,006	3,237
[率]	[8.0]	[8.9]	[3.3]	[1.0]	[21.2]	[4.2]	[4.9]	[1.8]

出生率(人口千対)、低体重児(出生百対)、乳児死亡・新生児(出生千対)

死産(出産千対)、周産期死亡(出生千対)、婚姻・離婚(人口千対)

資料 医務国保課「三重県人口動態調査結果」

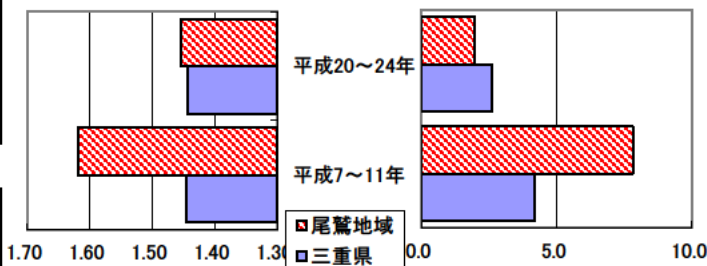
合計特殊出生率

資料 健康づくり室「ヘルシーピープルみえ21データバンクシステム」

	平成7～11年	平成20～24年
尾鷲地域	1.62	1.45
三重県	1.45	1.44

合計特殊出生率の推移

乳児死亡率の推移

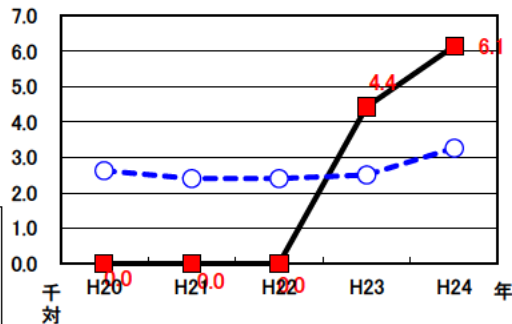
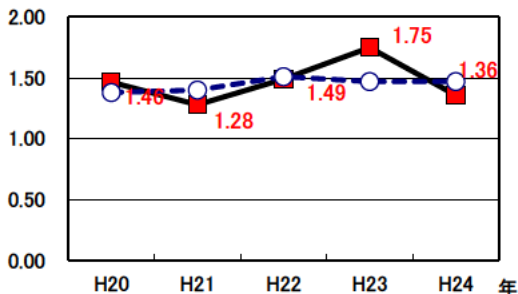


乳児死亡率(出生千対)

尾鷲地域	7.81	1.95
三重県	4.17	2.62

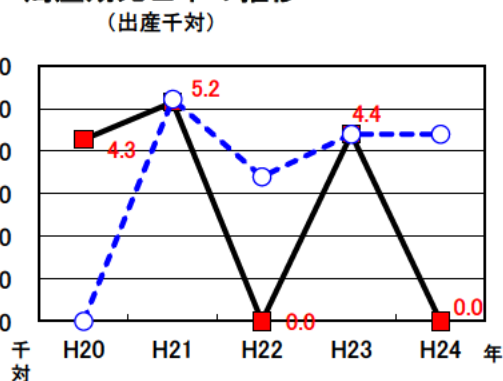
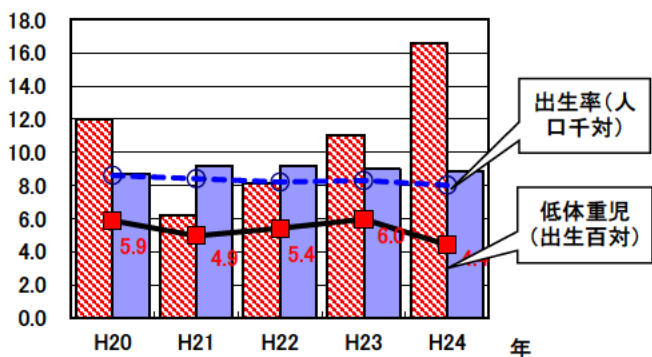
合計特殊出生率の推移

乳児死亡率の推移



出生率・低体重児出生率の推移

周産期死亡率の推移



3 死亡の状況

年齢調整死亡率 人口10万対

死因	男性	女性
悪性新生物	198.2 [172.6]	96.0 [82.7]
心疾患	84.9 [73.0]	54.0 [38.7]
脳血管疾患	66.8 [46.2]	29.6 [27.3]
交通事故	14.8 [8.3]	2.5 [3.0]
肝疾患	17.6 [8.3]	5.2 [2.9]
糖尿病	8.7 [7.0]	5.2 [3.5]
高血圧	1.4 [2.0]	1.1 [1.6]

40歳～64歳における生活習慣病死亡率

	計	男性	女性
尾鷲地域	315.5	423.6	211.4
三重県	211.3	284.4	139.5

資料 健康づくり室「ヘルシーピープルみえ21データバンクシステム」

平成20～24年累計

自殺者数

	計	男性	女性
尾鷲地域	56	42	14
人口10万対	29.1	46.7	13.7
三重県	1,884	1,371	513
人口10万対	20.3	30.4	10.8

資料 健康づくり室「ヘルシーピープルみえ21データバンクシステム」

平成20～24年累計

資料 健康づくり室「ヘルシーピープルみえ21データバンクシステム」

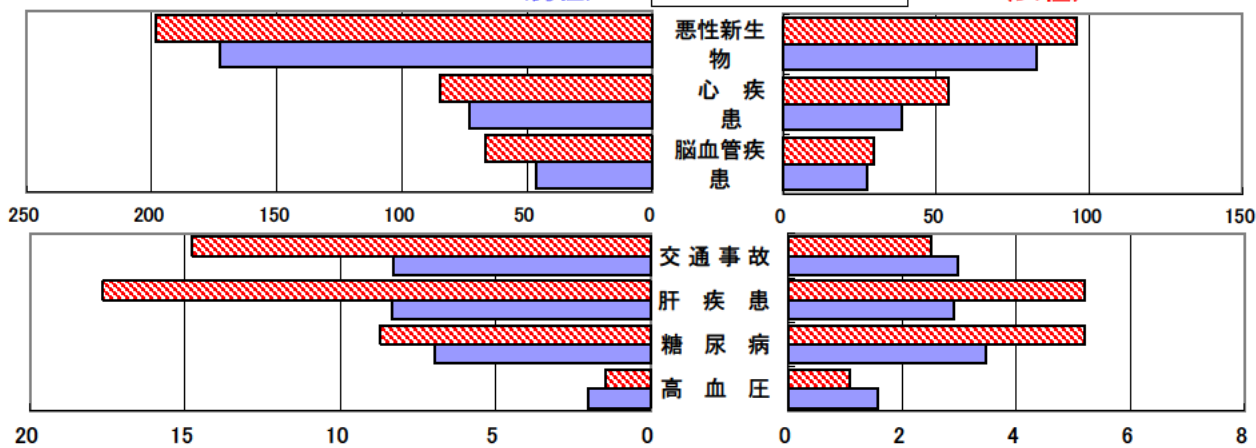
平成20～24年累計(年齢調整は昭和60年モデル人口を使用)

[ ]内は三重県

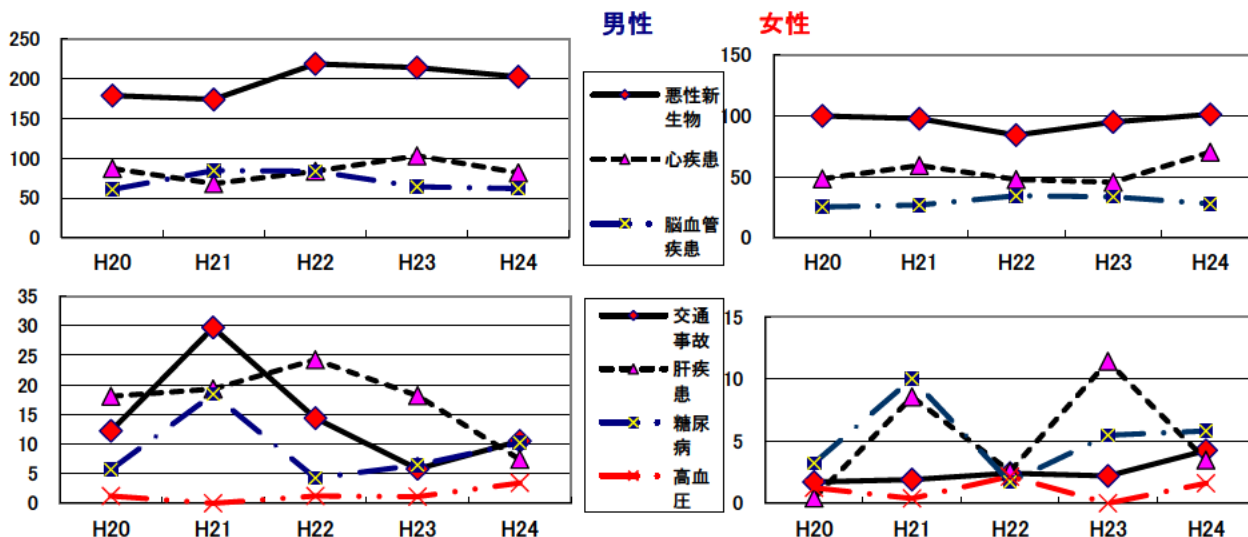
年齢調整死亡率(平成20~24年累計) (男性)

尾鷲地域 三重県

(女性)



年齢調整死亡率の年次推移



SMR(標準化死亡率)

