

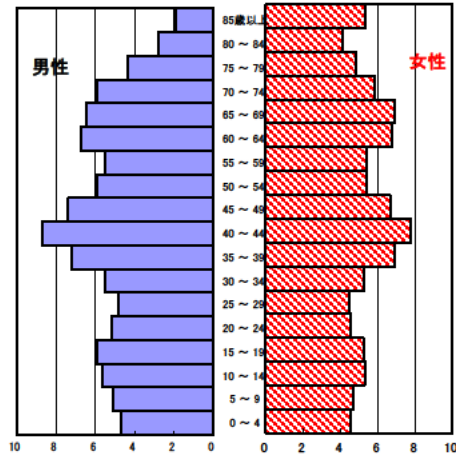
# 菰野町の現状

## 1 人口の状況

人口ピラミッド比較  
昭和60年(1985年)



平成25年(2013年)



人口静態(平成25年10月1日現在) 単位:人

	計	男性	女性
人口数	40,373	19,569	20,804
65歳以上人口	9,754	4,190	5,564
(構成比 %)	24.2 [26.1]	21.4 [23.2]	26.7 [28.8]
世帯数	14,210	[716,124]	
一世帯人数	2.84	[2.55]	

[ ]内は三重県

資料 政策部統計室「三重県年齢別人口調査結果」

人口動態(平成25年)確定数 単位:人

	計	男性	女性
出生数	351	171	180
死亡数	392	208	184
出生率(人口千対)	8.69	[7.94]	
死亡率(人口千対)	9.71	[10.77]	

[ ]内は三重県

資料 医務国保課「三重県人口動態調査結果」

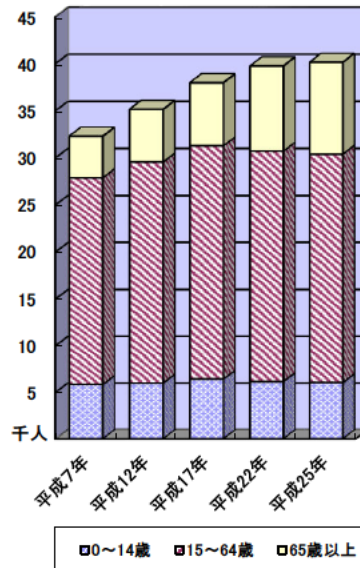
3区分別人口の推移

単位:人

	平成12年 (2000年)	平成17年 (2005年)	平成22年 (2010年)	平成25年 (2013年)
0~14歳	5,966	6,387	6,123	6,015
15~64歳	23,577	24,861	24,553	24,353
65歳以上	5,574	6,694	9,051	9,754

資料 政策部統計室「三重県年齢別人口調査結果」

3区分別人口の推移



## 2 母子保健の状況

人口動態(平成25年)確定数

単位:人

	出生数		乳児死亡数(再掲)		死産数	周産期死亡数	婚姻件数	離婚件数
	低体重児	新生児						
菰野町	351	29	0	0	7	1	207	81
[率]	[8.7]	[8.3]	[0.0]	[0.0]	[19.6]	[2.8]	[5.1]	[2.0]
三重県	14,514	1,291	44	15	319	59	8,844	3,281
[率]	[7.9]	[8.9]	[3.0]	[1.0]	[21.5]	[4.1]	[4.8]	[1.8]

出生率(人口千対)、低体重児(出生百対)、乳児死亡・新生児(出生千対)

死産(出産千対)、周産期死亡(出生千対)、婚姻・離婚(人口千対)

合計特殊出生率

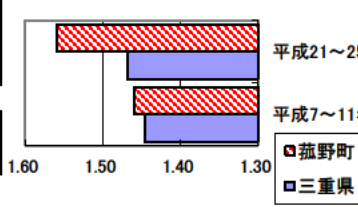
	平成7～11年	平成21～25年
菟野町	1.46	1.56
三重県	1.45	1.47

乳児死亡率(出生千対)

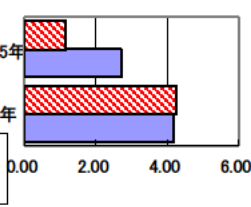
菟野町	4.26	1.15
三重県	4.17	2.70

資料 健康づくり課「ヘルシーピープルみえ21データバンクシステム」

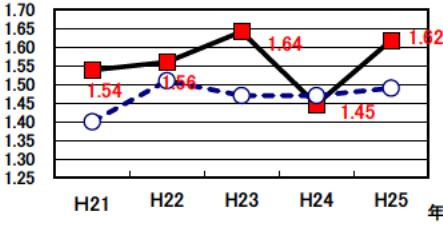
合計特殊出生率の推移



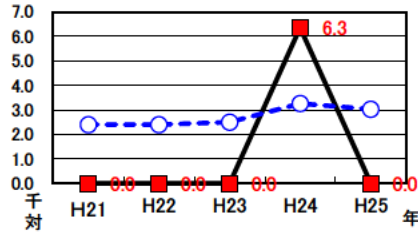
乳児死亡率の推移



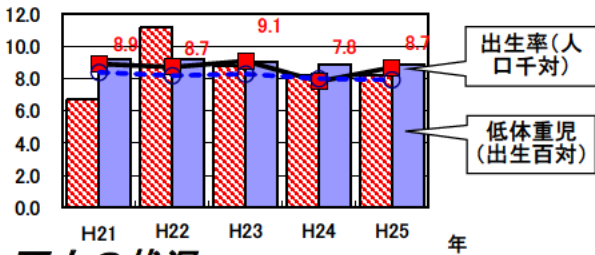
合計特殊出生率の推移



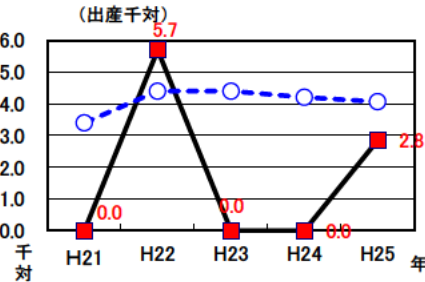
乳児死亡率の推移



出生率・低体重児出生率の推移



周産期死亡率の推移



3 死亡の状況

年齢調整死亡率 人口10万対

死因	男性	女性
悪性新生物	185.1 [169.6]	88.7 [82.6]
心疾患	80.2 [69.9]	31.9 [37.5]
脳血管疾患	35.3 [44.8]	22.6 [26.0]
交通事故	10.5 [7.9]	5.1 [2.9]
肝疾患	2.8 [8.1]	3.0 [2.9]
糖尿病	1.3 [6.5]	2.5 [3.4]
高血圧	0.0 [1.8]	0.5 [1.6]

40歳～64歳における生活習慣病死亡率

	計	男性	女性
菟野町	198.8	251.5	146.0
三重県	204.4	270.8	139.3

資料 健康づくり課「ヘルシーピープルみえ21データバンクシステム」  
平成21～25年累計

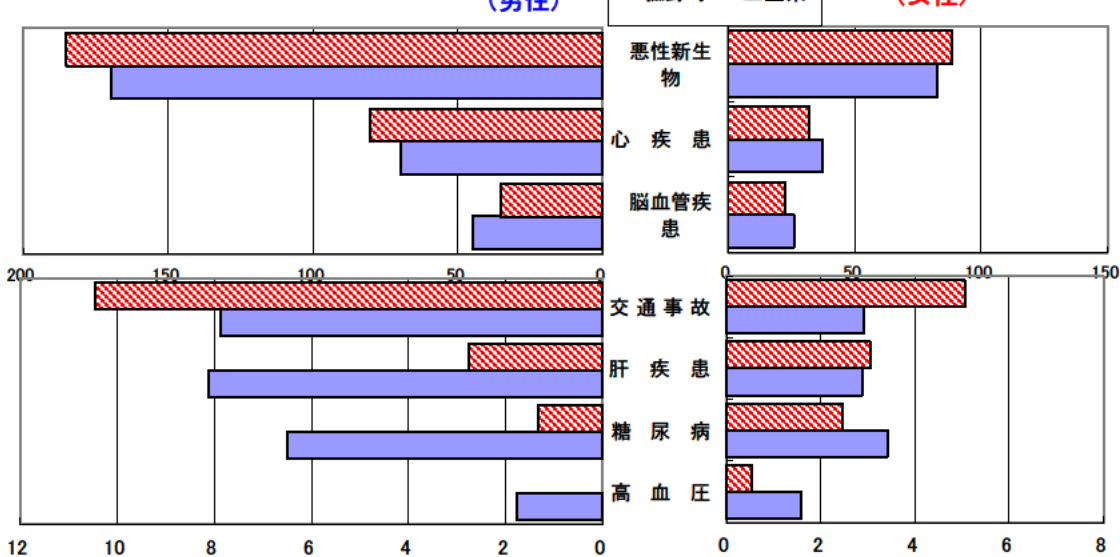
自殺者数

	計	男性	女性
菟野町	33	24	9
人口10万対	16.4	24.6	8.7
三重県	1,853	1,344	509
人口10万対	20.1	29.9	10.7

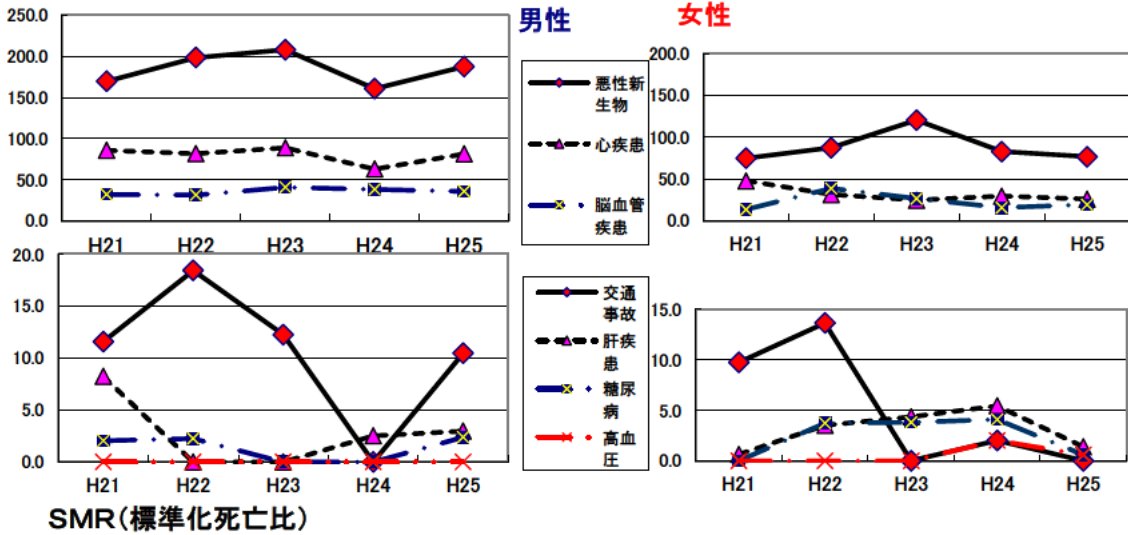
資料 健康づくり課「ヘルシーピープルみえ21データバンクシステム」  
平成21～25年累計

資料 健康づくり課「ヘルシーピープルみえ21データバンクシステム」  
平成21～25年累計(年齢調整は昭和60年モデル人口を使用)  
[ ]内は三重県

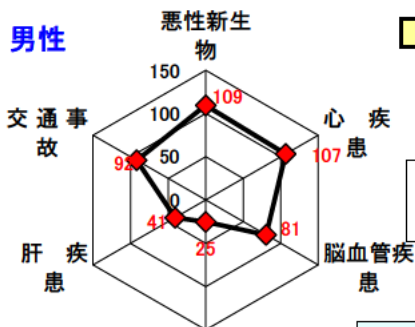
年齢調整死亡率(平成21～25年累計)



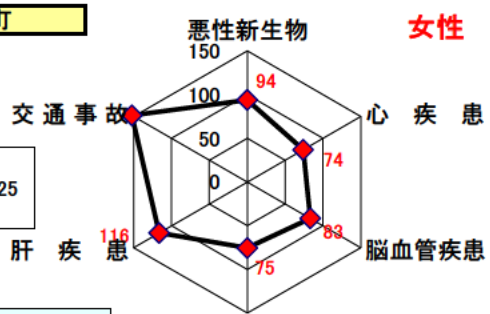
### 年齢調整死亡率の年次推移



男性

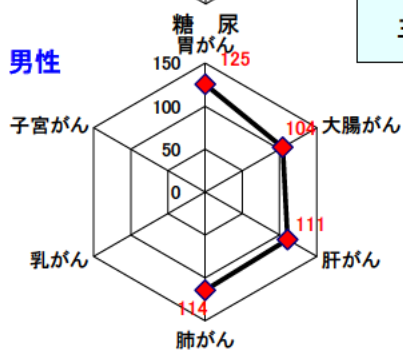


菟野町



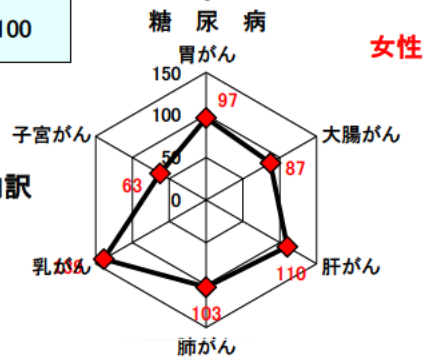
女性

男性



三重県の累計が100

悪性新生物内訳



女性