

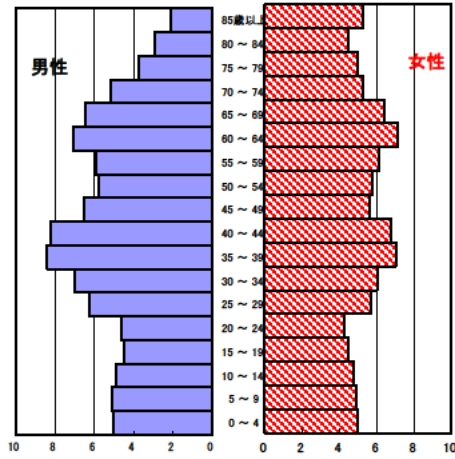
亀山市の現状

1 人口の状況

人口ピラミッド比較
昭和60年(1985年)



平成25年(2013年)



人口静態(平成25年10月1日現在) 単位:人

	計	男性	女性
人口数	50,537	25,656	24,881
65歳以上人口	11,764	5,204	6,560
(構成比 %)	23.3 [26.1]	20.3 [23.2]	26.4 [28.8]
世帯数	19,232	[716,124]	
一世帯人数	2.63	[2.55]	

[]内は三重県

資料 政策部統計室「三重県年齢別人口調査結果」

人口動態(平成25年)確定数 単位:人

	計	男性	女性
出生数	448	221	227
死亡数	480	262	218
出生率(人口千対)	8.86	[7.94]	
死亡率(人口千対)	9.50	[10.77]	

[]内は三重県

資料 医務国保課「三重県人口動態調査結果」

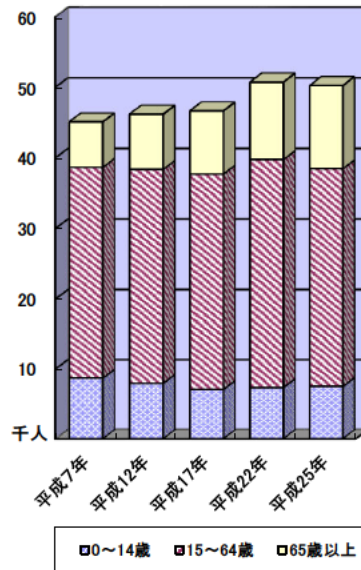
3区分別人口の推移

単位:人

	平成12年 (2000年)	平成17年 (2005年)	平成22年 (2010年)	平成25年 (2013年)
0~14歳	7,912	7,044	7,311	7,460
15~64歳	30,413	30,609	32,400	30,958
65歳以上	7,803	8,940	10,957	11,764

資料 政策部統計室「三重県年齢別人口調査結果」

3区分別人口の推移



2 母子保健の状況

人口動態(平成25年)確定数

単位:人

	出生数		乳児死亡数(再掲)		死産数	周産期死亡数	婚姻件数	離婚件数
	低体重児	新生児						
亀山市	448	32	1	1	10	2	280	90
[率]	[8.9]	[7.1]	[2.2]	[2.2]	[21.8]	[4.5]	[5.5]	[1.8]
三重県	14,514	1,291	44	15	319	59	8,844	3,281
[率]	[7.9]	[8.9]	[3.0]	[1.0]	[21.5]	[4.1]	[4.8]	[1.8]

出生率(人口千対)、低体重児(出生百対)、乳児死亡・新生児(出生千対)

死産(出産千対)、周産期死亡(出生千対)、婚姻・離婚(人口千対)

合計特殊出生率

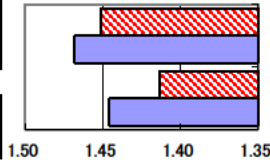
	平成7～11年	平成21～25年
亀山市	1.41	1.45
三重県	1.45	1.47

乳児死亡率(出生千対)

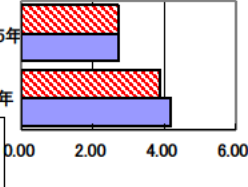
亀山市	3.87	2.71
三重県	4.17	2.70

資料 健康づくり課「ヘルシーピープルみえ21データバンクシステム」

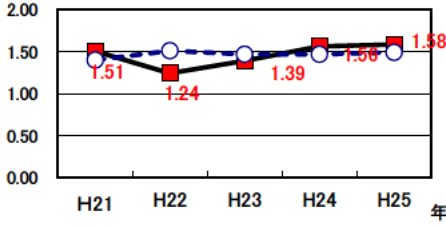
合計特殊出生率の推移



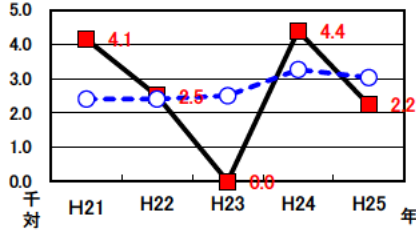
乳児死亡率の推移



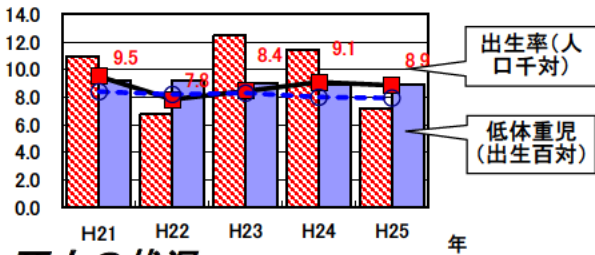
合計特殊出生率の推移



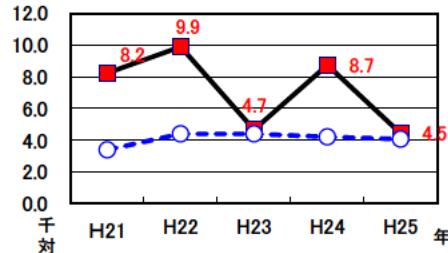
乳児死亡率の推移



出生率・低体重児出生率の推移



周産期死亡率の推移
(出産千対)



3 死亡の状況

年齢調整死亡率 人口10万対

死因	男性	女性
悪性新生物	164.8 [169.6]	81.4 [82.6]
心疾患	64.0 [69.9]	39.1 [37.5]
脳血管疾患	49.1 [44.8]	28.3 [26.0]
交通事故	6.7 [7.9]	2.7 [2.9]
肝疾患	7.2 [8.1]	3.1 [2.9]
糖尿病	9.2 [6.5]	3.9 [3.4]
高血圧	3.5 [1.8]	1.9 [1.6]

資料 健康づくり課「ヘルシーピープルみえ21データバンクシステム」
平成21～25年累計(年齢調整は昭和60年モデル人口を使用)
[]内は三重県

40歳～64歳における生活習慣病死亡率

	計	男性	女性
亀山市	197.8	250.1	141.8
三重県	204.4	270.8	139.3

資料 健康づくり課「ヘルシーピープルみえ21データバンクシステム」
平成21～25年累計

自殺者数

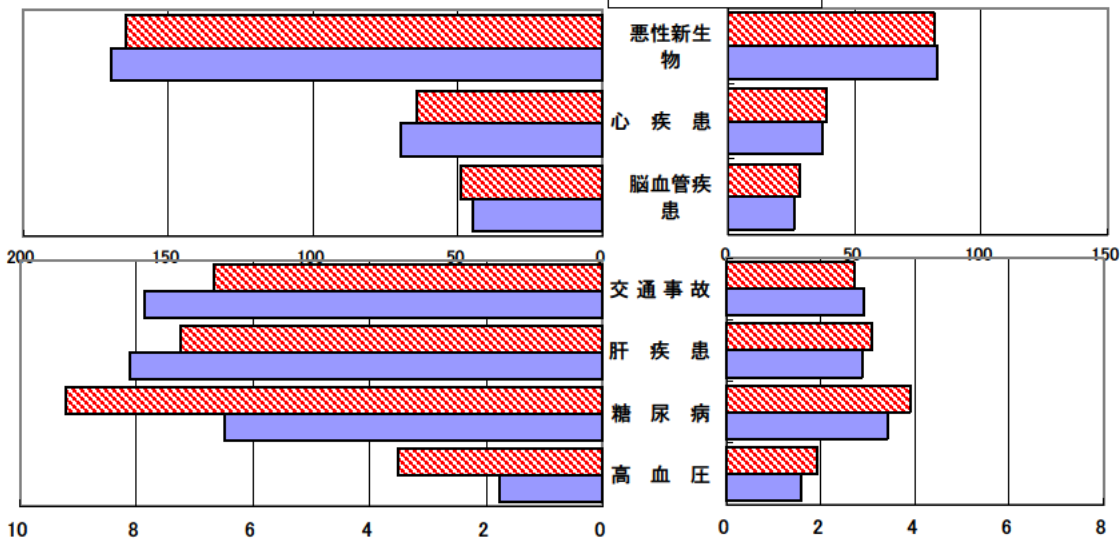
	計	男性	女性
亀山市	45	32	13
人口10万対	17.8	25.0	10.4
三重県	1,853	1,344	509
人口10万対	20.1	29.9	10.7

資料 健康づくり課「ヘルシーピープルみえ21データバンクシステム」
平成21～25年累計

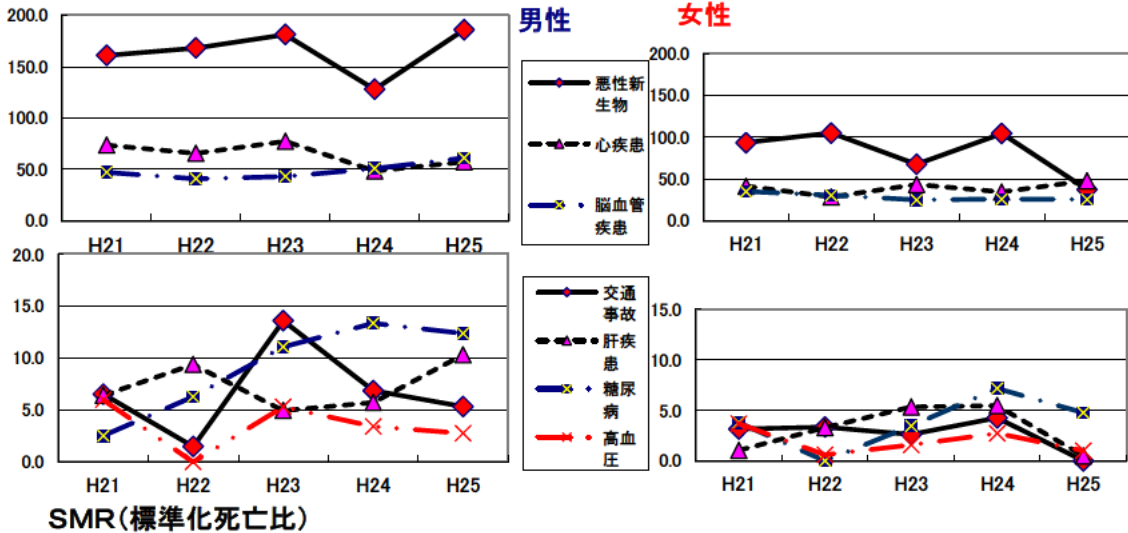
年齢調整死亡率(平成21～25年累計)

(男性)

(女性)



年齢調整死亡率の年次推移



SMR(標準化死亡比)

