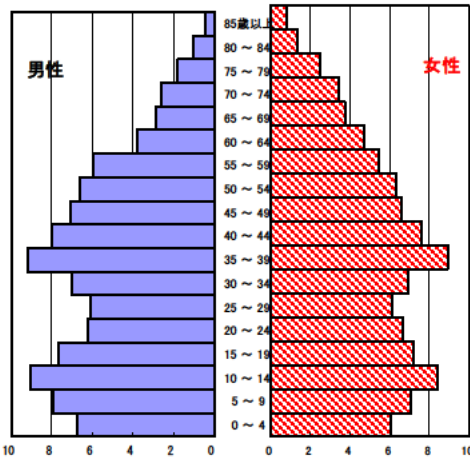


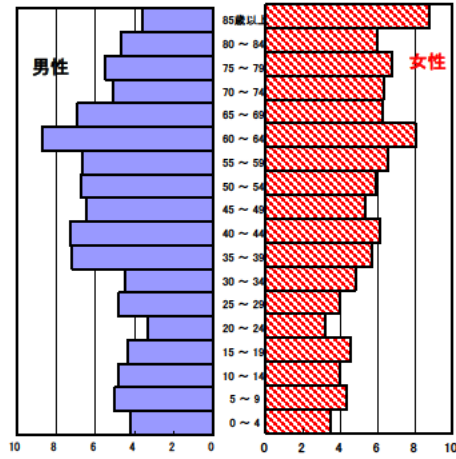
多気町の現状

1 人口の状況

人口ピラミッド比較
昭和60年(1985年)



平成25年(2013年)



人口静態(平成25年10月1日現在) 単位:人

	計	男性	女性
人口数	15,132	7,363	7,769
65歳以上人口	4,510	1,873	2,637
(構成比 %)	29.8	25.4	33.9
	[26.1]	[23.2]	[28.8]
世帯数	5,340	[716,124]	
一世帯人数	2.83	[2.55]	

[]内は三重県

資料 政策部統計室「三重県年齢別人口調査結果」

人口動態(平成25年)確定数 単位:人

	計	男性	女性
出生数	106	56	50
死亡数	214	110	104
出生率(人口千対)	7.01	[7.94]	
死亡率(人口千対)	14.14	[10.77]	

[]内は三重県

資料 医務国保課「三重県人口動態調査結果」

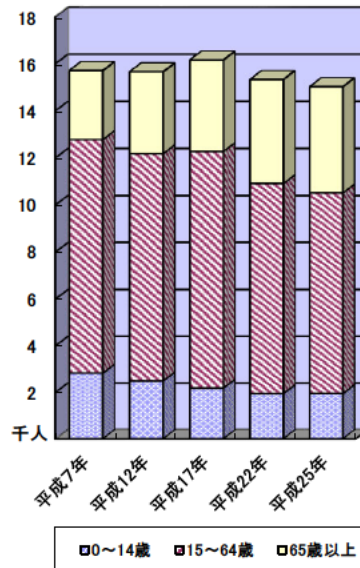
3区分別人口の推移

単位:人

	平成12年 (2000年)	平成17年 (2005年)	平成22年 (2010年)	平成25年 (2013年)
0~14歳	2,479	2,171	1,935	1,937
15~64歳	9,686	10,084	8,961	8,560
65歳以上	3,476	3,885	4,417	4,510

資料 政策部統計室「三重県年齢別人口調査結果」

3区分別人口の推移



2 母子保健の状況

人口動態(平成25年)確定数

単位:人

	出生数		乳児死亡数(再掲)		死産数	周産期死亡数	婚姻件数	離婚件数
	低体重児	新生児						
多気町	106	8	0	0	3	0	48	17
[率]	[7.0]	[7.5]	[0.0]	[0.0]	[27.5]	[0.0]	[3.2]	[1.1]
三重県	14,514	1,291	44	15	319	59	8,844	3,281
[率]	[7.9]	[8.9]	[3.0]	[1.0]	[21.5]	[4.1]	[4.8]	[1.8]

出生率(人口千対)、低体重児(出生百対)、乳児死亡・新生児(出生千対)

死産(出産千対)、周産期死亡(出生千対)、婚姻・離婚(人口千対)

合計特殊出生率

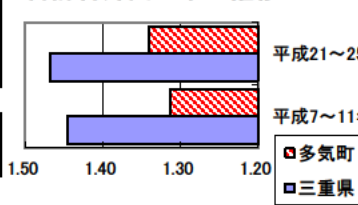
	平成7～11年	平成21～25年
多気町	1.31	1.34
三重県	1.45	1.47

乳児死亡率(出生千対)

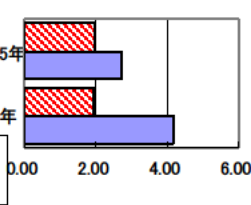
多気町	1.93	1.97
三重県	4.17	2.70

資料 健康づくり課「ヘルシーピープルみえ21データバンクシステム」

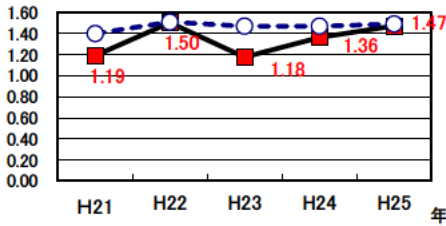
合計特殊出生率の推移



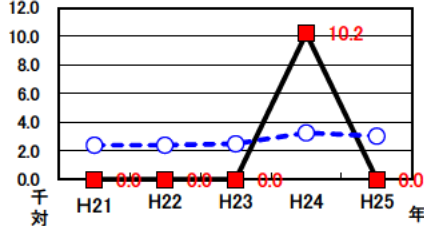
乳児死亡率の推移



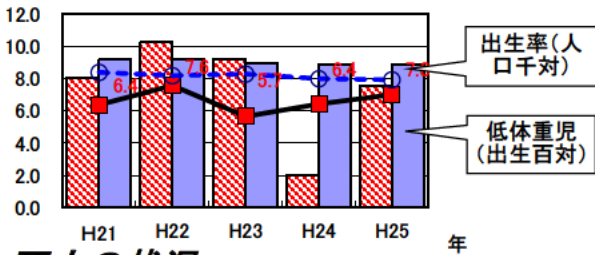
合計特殊出生率の推移



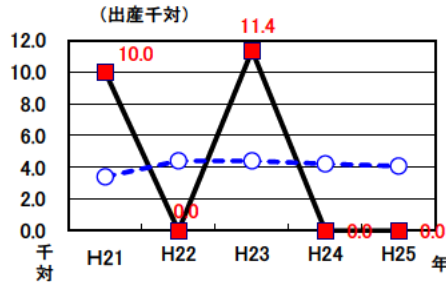
乳児死亡率の推移



出生率・低体重児出生率の推移



周産期死亡率の推移



3 死亡の状況

年齢調整死亡率 人口10万対

死因	男性	女性
悪性新生物	142.7 [169.6]	72.6 [82.6]
心疾患	64.9 [69.9]	33.1 [37.5]
脳血管疾患	56.0 [44.8]	24.3 [26.0]
交通事故	10.2 [7.9]	5.1 [2.9]
肝疾患	1.7 [8.1]	1.8 [2.9]
糖尿病	10.1 [6.5]	1.0 [3.4]
高血圧	2.5 [1.8]	2.9 [1.6]

40歳～64歳における生活習慣病死亡率

	計	男性	女性
多気町	168.1	243.6	88.4
三重県	204.4	270.8	139.3

資料 健康づくり課「ヘルシーピープルみえ21データバンクシステム」
平成21～25年累計

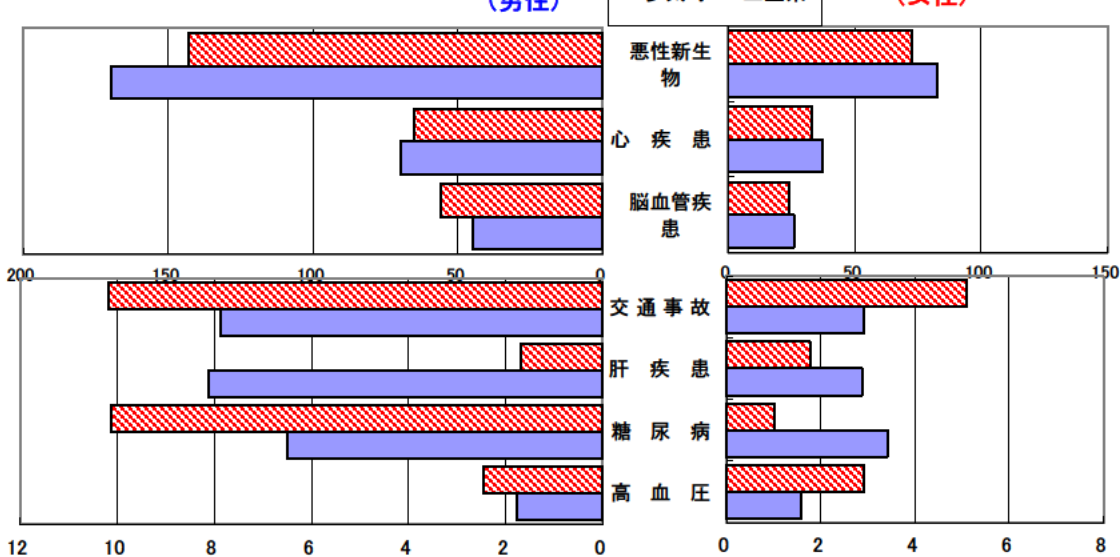
自殺者数

	計	男性	女性
多気町	16	10	6
人口10万対	20.9	26.8	15.2
三重県	1,853	1,344	509
人口10万対	20.1	29.9	10.7

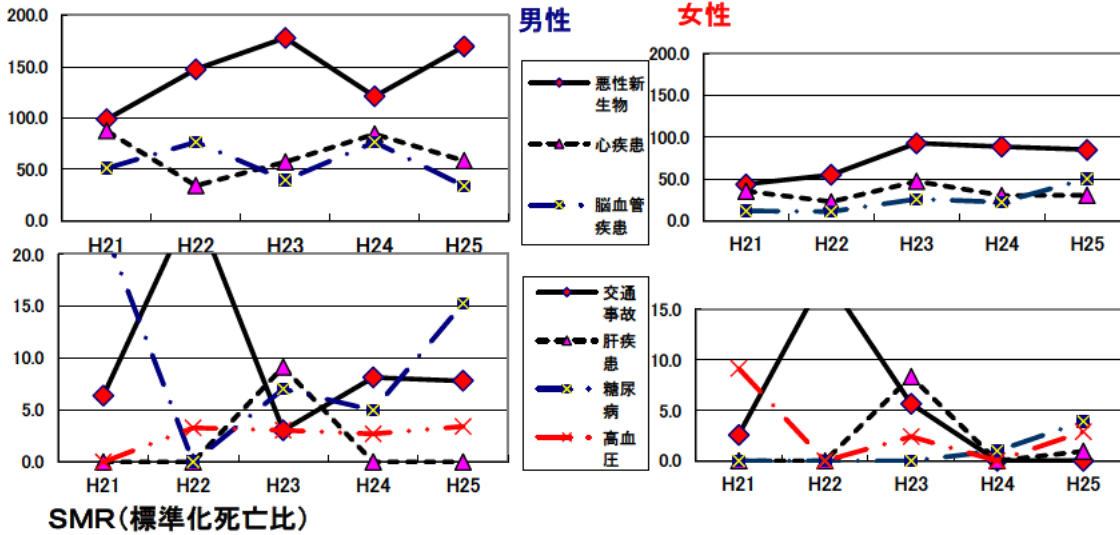
資料 健康づくり課「ヘルシーピープルみえ21データバンクシステム」
平成21～25年累計

資料 健康づくり課「ヘルシーピープルみえ21データバンクシステム」
平成21～25年累計 (年齢調整は昭和60年モデル人口を使用)
[]内は三重県

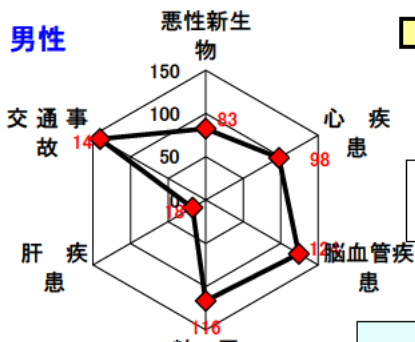
年齢調整死亡率(平成21～25年累計)



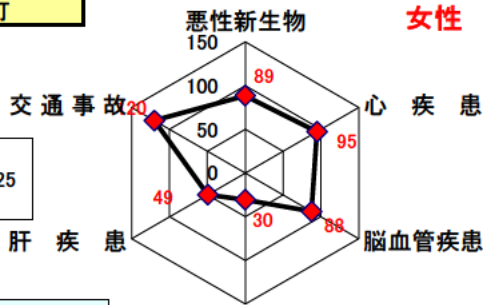
年齢調整死亡率の年次推移



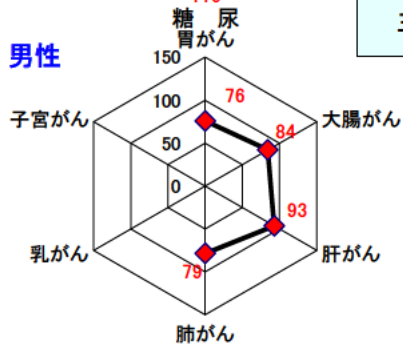
男性



女性



男性



三重県の累計が100

悪性新生物内訳

