

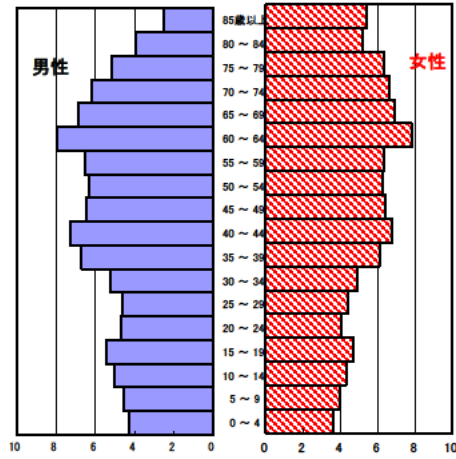
伊勢市の現状

1 人口の状況

人口ピラミッド比較
昭和60年(1985年)



平成25年(2013年)



人口静態(平成25年10月1日現在) 単位:人

	計	男性	女性
人口数	128,172	60,434	67,738
65歳以上人口	35,279	14,827	20,452
(構成比 %)	27.5 [26.1]	24.5 [23.2]	30.2 [28.8]
世帯数	49,814	[716,124]	
一世帯人数	2.57	[2.55]	

[]内は三重県

資料 政策部統計室「三重県年齢別人口調査結果」

人口動態(平成25年)確定数 単位:人

	計	男性	女性
出生数	967	491	476
死亡数	1,538	764	774
出生率(人口千対)	7.54	[7.94]	
死亡率(人口千対)	12.00	[10.77]	

[]内は三重県

資料 医務国保課「三重県人口動態調査結果」

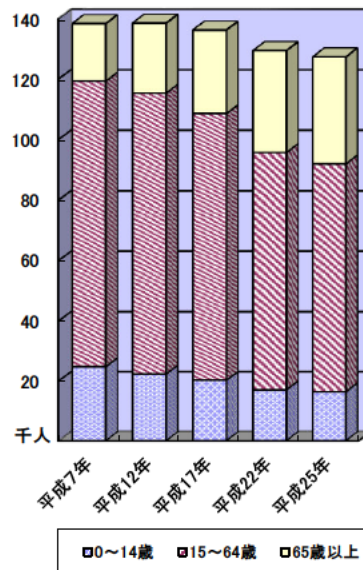
3区分別人口の推移

単位:人

	平成12年 (2000年)	平成17年 (2005年)	平成22年 (2010年)	平成25年 (2013年)
0~14歳	22,275	20,172	16,967	16,337
15~64歳	93,038	88,340	78,666	75,599
65歳以上	23,089	27,581	33,681	35,279

資料 政策部統計室「三重県年齢別人口調査結果」

3区分別人口の推移



2 母子保健の状況

人口動態(平成25年)確定数

単位:人

	出生数		乳児死亡数(再掲)		死産数	周産期死亡数	婚姻件数	離婚件数
	低体重児	新生児						
伊勢市	967	77	5	2	19	4	555	197
[率]	[7.5]	[8.0]	[5.2]	[2.1]	[19.3]	[4.1]	[4.3]	[1.5]
三重県	14,514	1,291	44	15	319	59	8,844	3,281
[率]	[7.9]	[8.9]	[3.0]	[1.0]	[21.5]	[4.1]	[4.8]	[1.8]

出生率(人口千対)、低体重児(出生百対)、乳児死亡・新生児(出生千対)

死産(出産千対)、周産期死亡(出生千対)、婚姻・離婚(人口千対)

合計特殊出生率

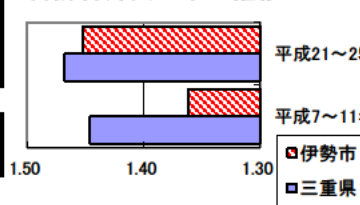
	平成7～11年	平成21～25年
伊勢市	1.36	1.45
三重県	1.45	1.47

乳児死亡率(出生千対)

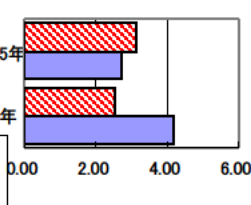
伊勢市	2.55	3.15
三重県	4.17	2.70

資料 健康づくり課「ヘルシーピープルみえ21データバンクシステム」

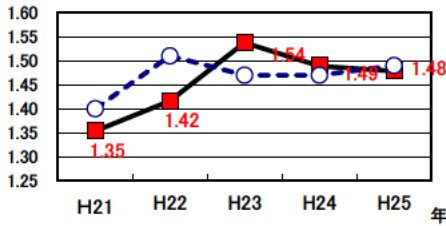
合計特殊出生率の推移



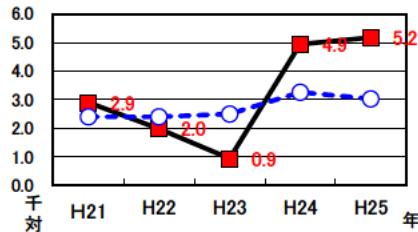
乳児死亡率の推移



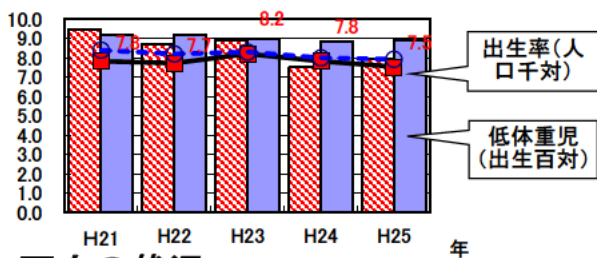
合計特殊出生率の推移



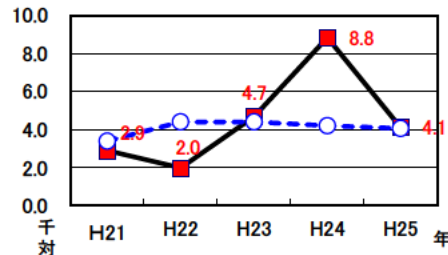
乳児死亡率の推移



出生率・低体重児出生率の推移



周産期死亡率の推移
(出産千対)



3 死亡の状況

年齢調整死亡率 人口10万対

死因	男性	女性
悪性新生物	166.5 [169.6]	82.1 [82.6]
心疾患	73.4 [69.9]	38.4 [37.5]
脳血管疾患	44.8 [44.8]	26.7 [26.0]
交通事故	8.8 [7.9]	2.7 [2.9]
肝疾患	8.9 [8.1]	2.9 [2.9]
糖尿病	8.8 [6.5]	5.8 [3.4]
高血圧	1.8 [1.8]	2.2 [1.6]

40歳～64歳における生活習慣病死亡率

	計	男性	女性
伊勢市	197.9	268.6	132.9
三重県	204.4	270.8	139.3

資料 健康づくり課「ヘルシーピープルみえ21データバンクシステム」
平成21～25年累計

自殺者数

	計	男性	女性
伊勢市	136	96	40
人口10万対	20.9	31.3	11.7
三重県	1,853	1,344	509
人口10万対	20.1	29.9	10.7

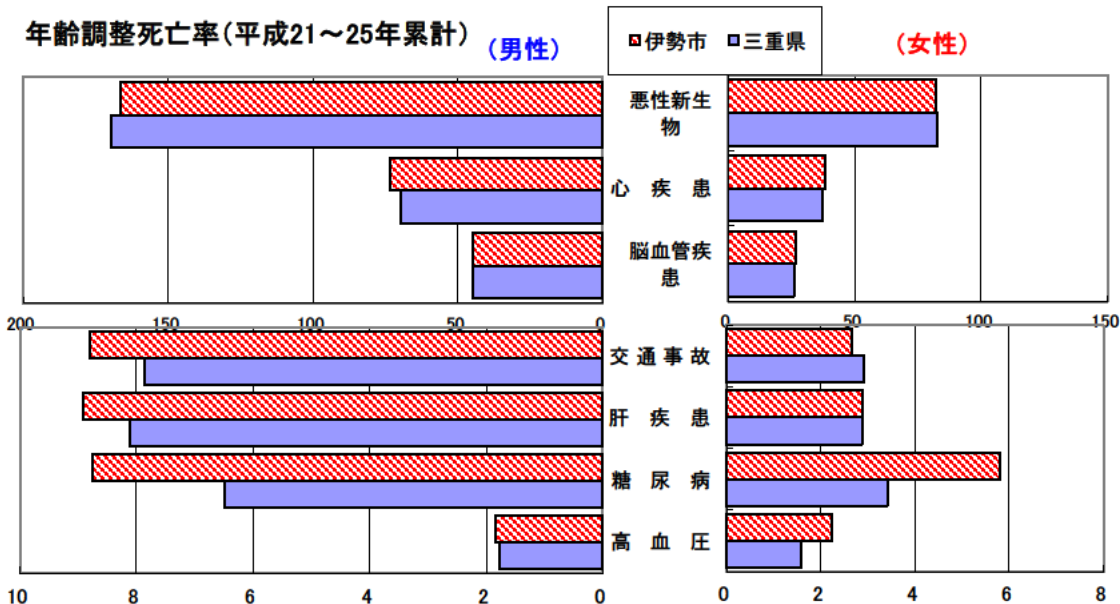
資料 健康づくり課「ヘルシーピープルみえ21データバンクシステム」
平成21～25年累計

資料 健康づくり課「ヘルシーピープルみえ21データバンクシステム」
平成21～25年累計 (年齢調整は昭和60年モデル人口を使用)
[]内は三重県

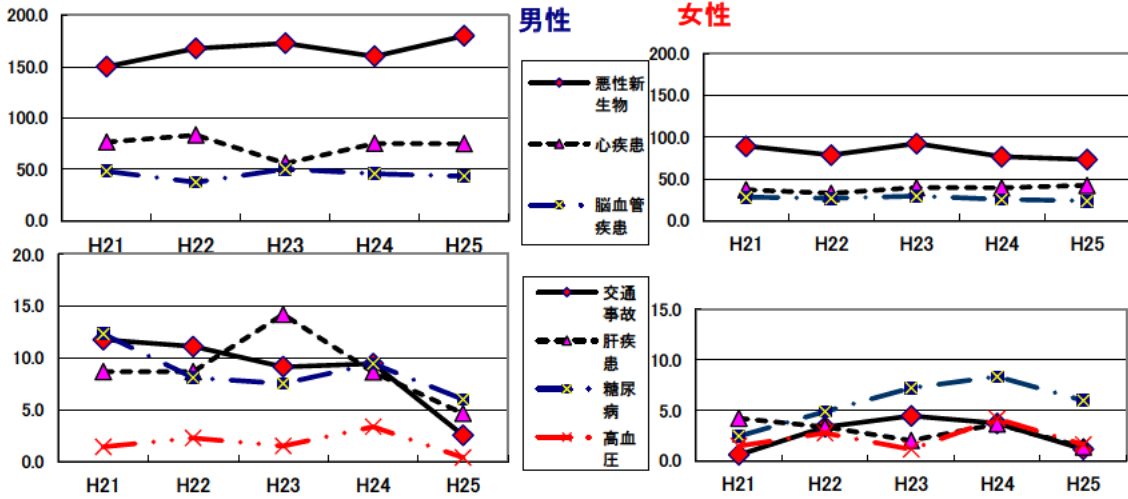
年齢調整死亡率(平成21～25年累計)

(男性)

(女性)



年齢調整死亡率の年次推移



SMR(標準化死亡比)

