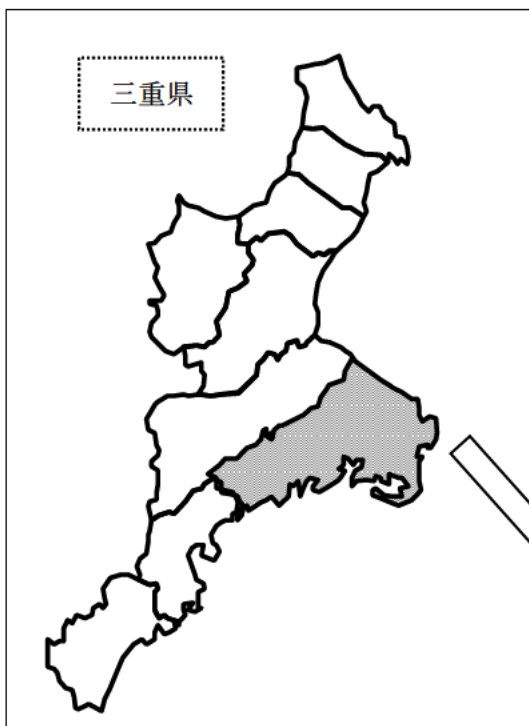
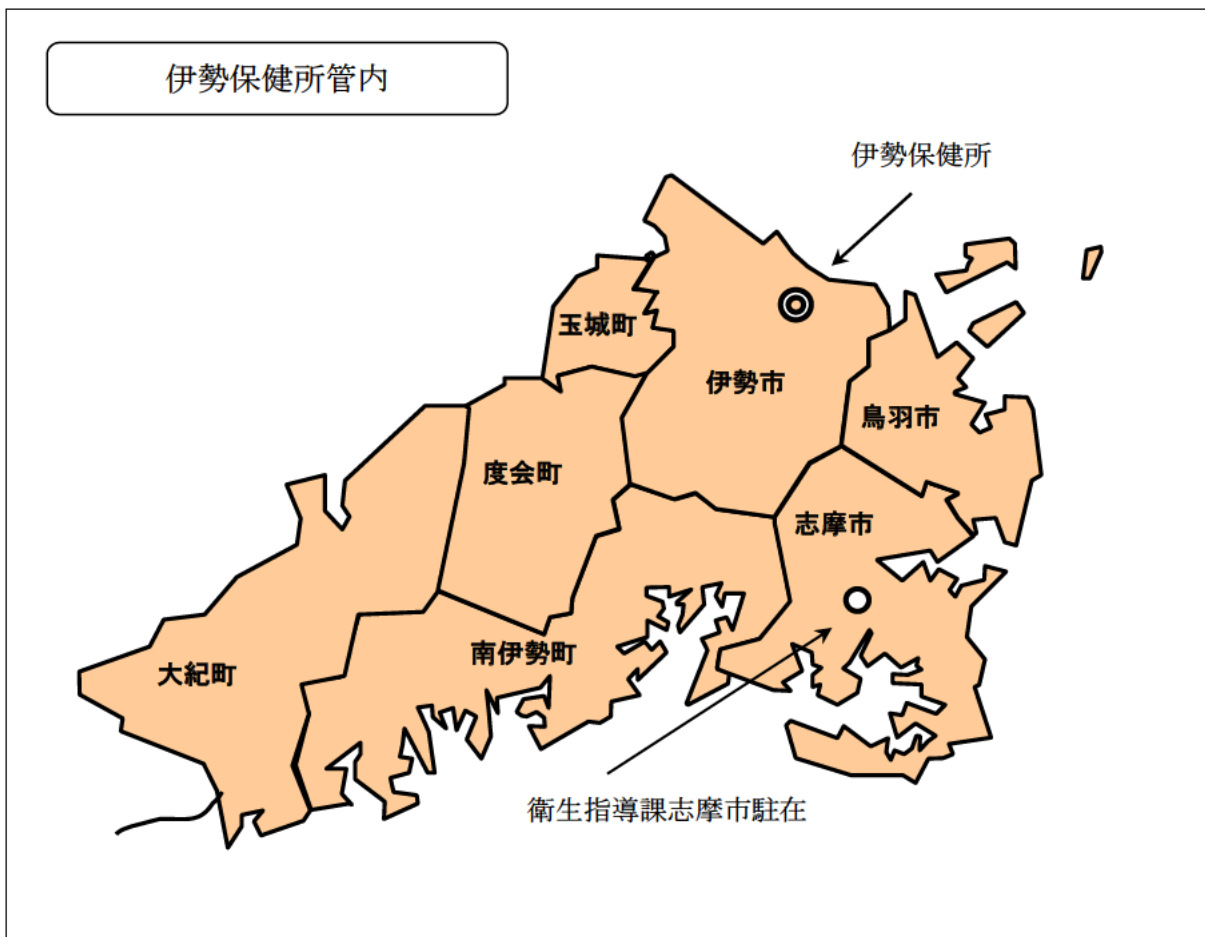


第1編 管内概況

1 管内略図



- 平成 16 年 10 月 1 日 志摩市発足
(浜島町、大王町、志摩町、阿児町、磯部町)
- 平成 17 年 2 月 14 日 大紀町発足
(大宮町、紀勢町、大内山村)
- 平成 17 年 10 月 1 日 南伊勢町発足
(南勢町、南島町)
- 平成 17 年 11 月 1 日 新「伊勢市」発足
(伊勢市、二見町、御菌村、小俣町)



2 位置図

(1) 伊勢保健所

所在地 〒516-8566 伊勢市勢田町628-2

伊勢保健所 TEL 0596-27-5135

FAX 0596-27-5253

ホームページ <http://www.pref.mie.lg.jp/nhoken/hp/>



(2) 衛生指導課志摩市駐在

所在地 〒517-0501 志摩市阿児町鵜方3098-9

TEL 0599-43-5111

FAX 0599-43-5115

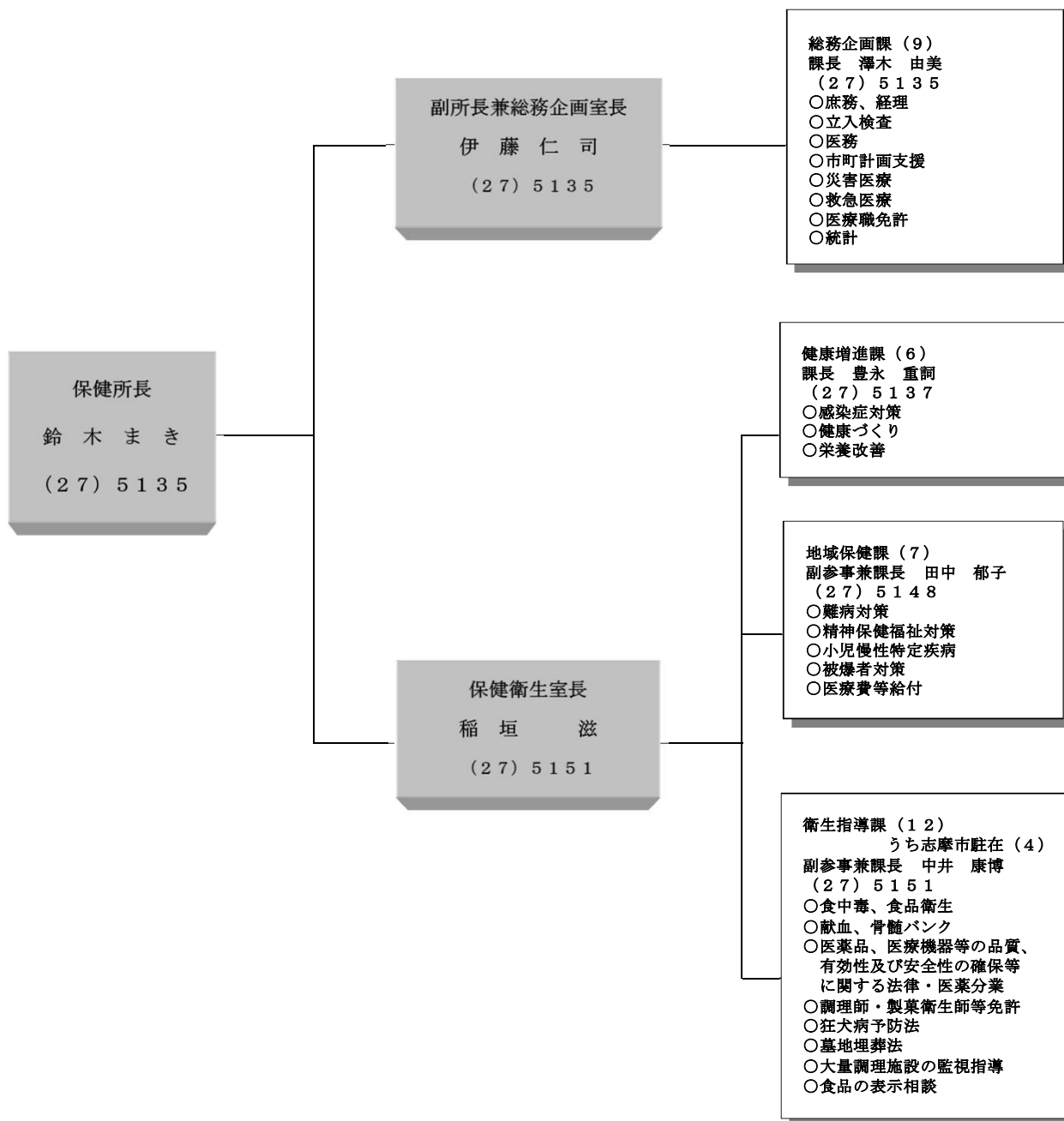


3 組織概要

○伊勢保健所

(1) 組織図

平成27年4月1日現在



(2) 職種別職員数

職種	一般事務	医師	獣医師	保健師	看護師	薬剤師
人	8	1	6	7	2	5
職種	臨床検査技師	水産技師	診療放射線技師	管理栄養士		計
人	1	1	2	4		37

4 予算決算概要

(1) 平成26年度決算

○歳入

科目(款)	科目(節)	件数	金額(円)
使用料および手数料	保健所手数料	45	23,800
	病院開設等手数料	20	435,000
	准看護師免許等手数料	94	515,900
	栄養士免許等手数料	47	218,400
	受胎調節実地指導員指定証交付手数料	2	6,400
	飼養返還手数料	54	189,000
	動物保護管理手数料	54	386,500
	食品衛生法による許可手数料	1,863	11,711,400
	調理師試験等手数料	170	895,800
	製菓衛生師試験等手数料	35	270,900
	魚介類行商営業許可手数料	25	21,750
	理容師、美容師、クリーニング師等手数料	36	517,800
	興行場営業許可手数料	2	11,000
	公衆浴場許可手数料	0	0
	旅館業営業許可手数料	19	330,400
	医薬品営業許可等手数料	157	2,140,400
	毒物劇物販売登録手数料	41	402,500
	麻薬施用者登録等手数料	303	1,181,700
	介護老人保健施設開設許可等手続料	0	0
	小計	2,967	19,258,650
雑入	情報公開文書複写料	80	26,190
	小計	80	26,190
	合計	3,047	19,284,840

○歳 出

(単位：円)

款		項		目	
総務費	11,440	総務管理費	11,440	人事管理費	11,440
民生費	531,683	児童福祉費	341,996	児童福祉施設費	341,996
		生活保護費	2,880	生活保護総務費	2,880
		災害救助費	186,807	救助費	186,807
衛生費	46,513,483	公衆衛生費	36,640,085	公衆衛生総務費	31,407,241
				結核対策費	1,101,273
				予防費	3,289,058
				精神衛生費	842,513
		環境衛生費	1,520,873	食品衛生指導費	1,511,365
				環境衛生指導費	9,508
		保健所費	6,853,847	保健所費	6,853,847
		医薬費	1,498,678	医務費	1,049,648
				医療従事者確保対策費	1,500
				医療従事者養成費	115,020
				薬務費	332,510
合 計	47,056,606	合 計	47,056,606	合 計	47,056,606

5 管内の指数

(1) 総人口・世帯数・面積の状況

○総人口・世帯数・面積

平成26年10月1日現在

市町名	人 口 / 人			世帯数 /世帯	面 積 /km ²
	総 数	男	女		
伊勢市	127,587	60,175	67,412	50,232	208.53
鳥羽市	19,643	9,174	10,469	8,049	107.99
志摩市	51,035	23,651	27,384	20,664	179.72
玉城町	15,517	7,464	8,053	5,444	40.94
度会町	8,321	3,986	4,335	2,709	134.97
大紀町	9,108	4,277	4,831	3,850	233.54
南伊勢町	13,054	6,088	6,966	5,575	242.98
管内	244,265	114,815	129,450	96,523	1,148.67
三重県	1,820,491	886,362	934,129	721,344	5,777.27

※人口は三重県月別人口調査（三重県戦略企画部統計課）によります。

(2) 人口の推移

(人)

	昭和50年	昭和55年	昭和60年	平成2年	平成7年	平成12年	平成17年	平成22年
伊勢市	104,957	105,621	105,455	104,164	102,632	100,145	97,777	130,271
二見町	8,827	8,972	9,042	8,889	8,865	8,978	9,095	—
小俣町	14,273	15,463	16,371	17,074	18,300	18,125	18,986	—
御薮村	6,853	7,240	7,804	8,171	8,607	8,925	9,115	—
鳥羽市	29,346	28,812	28,363	27,320	26,806	24,945	23,067	21,435
志摩市	—	—	—	—	—	—	58,225	54,694
浜島町	7,307	7,295	7,127	6,877	6,509	6,012	—	—
大王町	10,085	10,030	10,133	9,653	9,036	8,465	—	—
志摩町	16,828	16,378	16,564	15,865	15,501	14,727	—	—
阿児町	18,327	19,380	20,455	20,851	22,213	22,995	—	—
磯部町	9,868	9,982	9,973	9,631	9,776	9,429	—	—
玉城町	11,004	11,643	12,141	12,348	13,313	14,284	14,831	15,297
度会町	8,402	8,730	8,996	9,075	9,077	9,218	9,057	8,692
大紀町	—	—	—	—	—	—	10,788	9,846
大宮町	6,167	6,086	6,007	5,804	5,520	5,242	—	—
紀勢町	6,158	5,996	5,631	5,055	4,811	4,488	—	—
大内山村	2,166	2,062	1,883	1,721	1,590	1,604	—	—
南伊勢町	—	—	—	—	—	—	16,687	14,791
南勢町	14,000	12,918	12,236	11,575	11,016	10,266	—	—
南島町	12,103	10,965	10,203	9,358	8,657	7,969	—	—
管内	286,671	287,573	288,384	283,431	282,229	275,817	267,628	255,026
三重県	1,626,002	1,686,936	1,747,311	1,792,514	1,841,358	1,857,339	1,866,963	1,854,724

※国勢調査の集計結果 ただし、平成22年は三重県政策部統計室による。(10月1日)

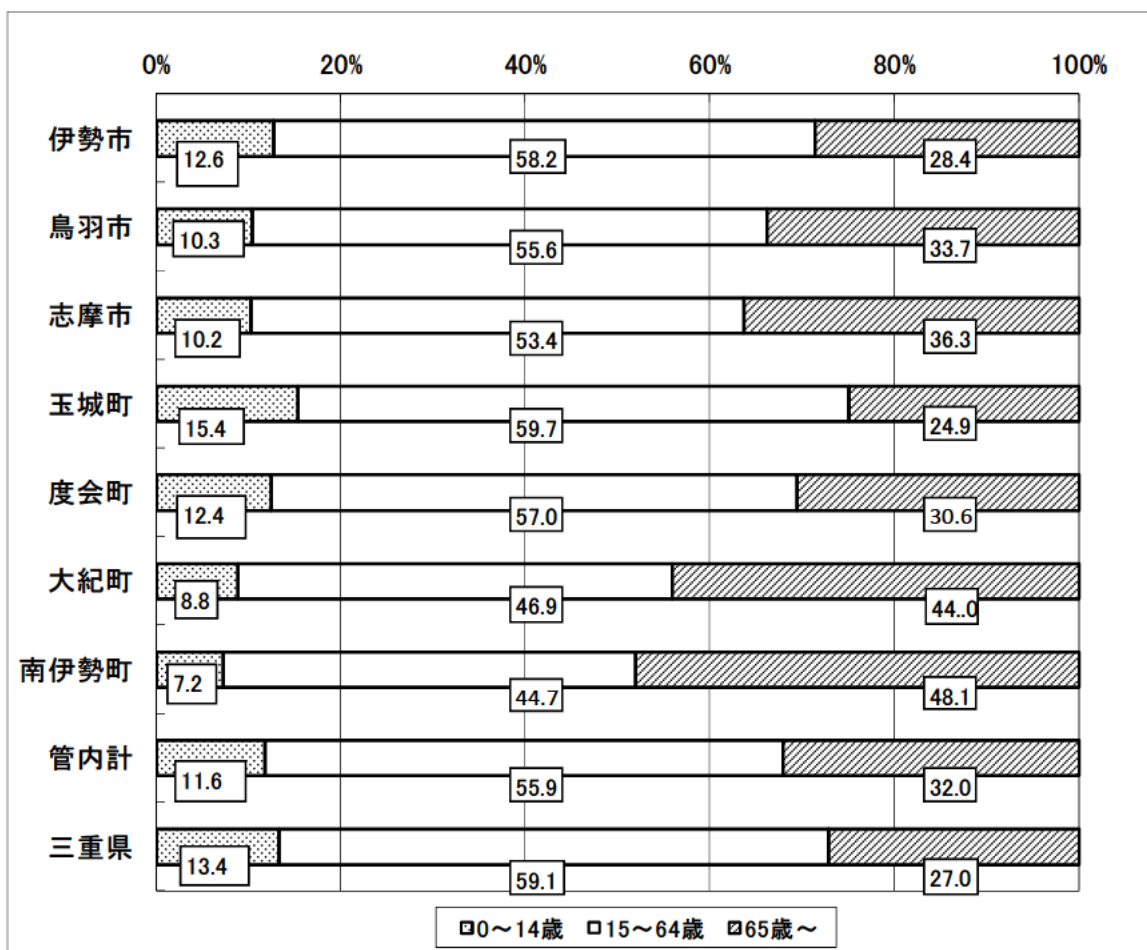
(3) 年齢3階級別人口

単位：人 平成26年10月1日現在

区分	総数	0～14歳	15～64歳	65歳～
伊勢市	127,587	16,072	74,272	36,286
鳥羽市	19,643	2,032	10,930	6,629
志摩市	51,035	5,197	27,256	18,523
玉城町	15,517	2,382	9,256	3,868
度会町	8,321	1,035	4,739	2,546
大紀町	9,108	800	4,272	4,010
南伊勢町	13,054	938	5,840	6,273
管内計	244,265	28,456	136,565	78,135
三重県	1,820,491	240,263	1,076,257	491,799

※人口は三重県月別人口調査（三重県戦略企画部統計課）によります。

※表中の総数と、年齢3階級別人口は、年齢別人口には年齢不詳を含まないため一致しません。



※年齢3階級別人口の割合は年齢不詳を含む総数を分母として算出しているためその計は、100%にならない。

(4) 人口指数

平成26年10月1日現在

市町名	人 口 指 数 (%)			
	年少人口指数	老年人口指数	従属人口指数	老年化指数
伊勢市	21.6	48.9	70.5	225.8
鳥羽市	18.6	60.6	79.2	326.2
志摩市	19.1	68.0	87.0	356.4
玉城町	25.7	41.8	67.5	162.4
度会町	21.8	53.7	75.6	246.0
大紀町	18.7	93.9	112.6	501.3
南伊勢町	16.1	107.4	123.5	668.8
三重県	22.3	45.7	68.0	204.7
	生産年齢人口 に対する年少 人口の比率	生産年齢人口 に対する老年 人口の比率	生産年齢人口 に対する年少 人口と老年人 口の比率	年少人口に対 する老年人口 の比率
	年少人口÷生 産年齢人口× 100	老年人口÷生 産年齢人口× 100	(年少人口+ 老年人口)÷ 生産年齢人口 ×100	老年人口÷年 少人口×100

(5) 出生数

H25. 1. 1～H25. 12. 31 (確定数) 単位：人

市町名	総 数			2500 g 未満 (再掲)
	計	男	女	
伊勢市	967	491	476	77
鳥羽市	128	64	64	8
志摩市	276	136	140	29
玉城町	117	70	47	6
度会町	50	28	22	3
大紀町	39	20	19	3
南伊勢町	36	26	10	4
管 内	1,613	835	778	130
三重県	14,514	7,451	7,063	1,291
全 国	1,029,816	527,657	502,159	98,624

(6) 主要死因別死亡者数

単位：人

H25. 1. 1～H25. 12. 31（確定数）

市町名	第1位 悪性新生物		第2位 心疾患 (高血圧症を除く)		第3位 脳血管疾患		第4位 老衰		第5位 肺炎		第6位 不慮の事故		第7位 腎不全		第8位 自殺		第9位 糖尿病		第10位 慢性閉塞性 肺疾患	
	人数	人口10 万人対	人数	人口10 万人対	人数	人口10 万人対	人数	人口10 万人対	人数	人口10 万人対	人数	人口10 万人対	人数	人口10 万人対	人数	人口10 万人対	人数	人口10 万人対	人数	人口10 万人対
管内	821	332.6	528	213.9	337	136.5	330	133.7	264	106.9	110	44.6	74	30.0	58	23.5	52	21.1	52	21.1
伊勢市	385	300.4	256	199.7	148	115.5	131	102.2	130	101.4	57	44.5	25	19.5	26	20.3	25	19.5	26	20.3
鳥羽市	94	466.4	44	218.3	36	178.6	22	109.2	21	104.2	8	39.7	10	49.6	8	39.7	4	19.8	5	24.8
志摩市	184	353.9	127	244.3	72	138.5	108	207.7	58	111.6	24	46.2	20	38.5	13	25.0	13	25.0	8	15.4
玉城町	29	189.0	17	110.8	19	123.8	15	97.7	9	58.6	5	32.6	3	19.5	4	26.1	3	19.5	1	6.5
度会町	18	214.4	21	250.1	8	95.3	16	190.5	5	59.5	1	11.9	3	35.7	1	11.9	2	23.8	2	23.8
大紀町	43	460.6	20	214.2	27	289.2	19	203.5	14	140.9	7	75.0	4	42.8	3	32.1	3	32.1	4	42.8
南伊勢町	68	504.3	43	318.9	27	200.2	19	140.9	27	200.2	8	59.3	9	66.7	3	22.2	2	14.8	6	44.5
三重県	5,229	285.9	2,936	160.5	1,857	101.5	1,555	85.0	1,823	99.7	687	37.6	431	23.6	348	19.0	227	12.4	266	14.5
全国	364,872	290.3	196,723	156.5	118,347	94.1	69,720	55.5	122,969	97.8	39,574	31.5	25,101	20.0	26,063	20.7	13,812	11.0	16,443	13.1

(7) 人口動態総覧

H25. 1. 1～H25. 12. 31 (確定数)

市町名 (県・ 全国)	出生		死亡				自然増減 人	死産		婚姻		離婚	
	人数	率 ‰	人数	率 ‰	うち乳児			人数	率 ‰	人数	率 ‰	人数	率 ‰
					人数	率 ‰							
管内	1,613	6.5	3,362	13.6	7	4.3	▲ 1,749	32	19.5	950	3.8	376	1.52
伊勢市	967	7.5	1,538	12.0	5	5.2	▲ 571	19	19.3	555	4.3	197	1.54
鳥羽市	128	6.4	322	16.0	0	-	▲ 194	3	22.9	76	3.8	29	1.44
志摩市	276	5.3	808	15.5	1	3.6	▲ 532	8	28.2	164	3.2	95	1.83
玉城町	117	7.6	136	8.9	1	8.5	▲ 19	2	16.8	67	4.4	27	1.76
度会町	50	6.0	98	11.7	0	-	▲ 48	0	-	28	3.3	12	1.43
大紀町	39	4.2	188	20.1	0	-	▲ 149	0	-	24	2.6	7	0.75
南伊勢町	36	2.7	272	20.2	0	-	▲ 236	0	-	36	2.7	9	0.67
三重県	14,514	8.1	19,690	10.9	44	3.0	▲ 5,176	304	20.5	8,844	4.9	3,281	1.82
全国	1,029,816	8.2	1,268,436	10.1	2,185	2.1	▲ 238,620	24,102	22.9	660,613	5.3	231,383	1.84

出生、死亡、婚姻、離婚率……人口千対

乳児死亡……生後1年未満の死亡

乳児死亡率……出生千対

自然増加……出生数から死亡数を減じたもの

死産率……出産(出生+死産)千対

人口……平成25年10月1日現在