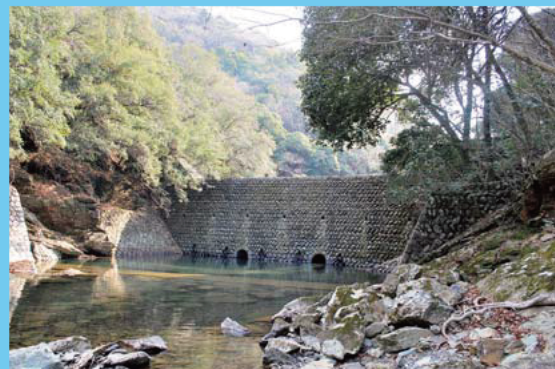


# 目次

1	三重県の概要	3
	① 地形	
	② 地質	
	③ 気候	
2	主な土砂災害の事例	5
	① 昭和34年9月26日 伊勢湾台風	
	② 昭和46年9月9日～10日 南部集中豪雨	
	③ 昭和57年7月31日～8月3日 台風10号・集中豪雨	
	④ 平成16年9月29日 台風21号豪雨	
	⑤ 平成20年9月2日～3日 豪雨	
	⑥ 平成23年9月1日～4日 台風12号豪雨	
	⑦ 藤原岳周辺流域の土石流災害	
	⑧ 砂防施設の効果事例	
3	災害に強い安全な地域づくり	11
	① 土砂災害とハード対策	
	② 三重県の土砂災害危険箇所	
	③ 砂防関係事業予算の推移	
	④ 砂防事業	
	⑤ 急傾斜地崩壊対策事業	
	⑥ 地すべり対策事業	
	⑦ 砂防関係施設の緊急改築・維持修繕事業	
	⑧ 直轄砂防事業	
	⑨ 土砂災害とソフト対策	
	⑩ 土砂災害警戒情報と県からの情報提供	
	⑪ 土砂災害防止法	
4	砂防指定地等の管理	23
	① 砂防指定地	
	② 地すべり防止区域	
	③ 急傾斜地崩壊危険区域	
5	砂防事業の啓発・広報活動	24
	① 土砂災害防止月間	
	② 砂防関係各種講習会	
	③ 土砂災害を想定した防災訓練	
	④ 砂防ボランティア	
	土砂災害防止月間 事務次官賞受賞作品	26



島路川



朝明川



大杉谷