

表(1) 地域別・都市圏別利用関係別表

	新 設 住 宅 ・ 利 用 関 係 別									
	戸数の合計		持 家		貸 家		給与住宅		分譲住宅	
	戸	対前年同月比	戸	対前年同月比	戸	対前年同月比	戸	対前年同月比	戸	対前年同月比
合 計	72,831	7.8	20,984	0.8	28,871	12.5	572	△ 8.0	22,404	9.6
北海道	1,578	0.9	502	4.4	900	9.2	0	△ 100.0	176	△ 29.3
東北	4,422	9.7	1,861	4.2	1,820	1.8	16	14.3	725	64.0
関東	31,967	0.3	6,861	△ 4.0	12,317	5.0	271	261.3	12,518	△ 3.0
北陸	1,729	6.0	848	3.2	487	△ 3.2	4	△ 55.6	390	31.3
中部	8,582	12.2	3,553	3.6	2,886	19.6	57	△ 72.5	2,086	30.4
近畿	11,081	23.1	2,674	8.0	4,367	43.6	122	△ 50.0	3,918	21.0
中国	3,317	19.7	1,318	4.4	1,293	13.1	8	60.0	698	93.9
四国	1,699	15.7	854	3.3	602	32.9	3	200.0	240	28.3
九州	7,456	19.4	2,275	△ 2.9	3,557	21.8	91	85.7	1,533	64.8
沖縄	1,000	△ 25.3	238	△ 1.2	642	△ 25.3	0	△ 100.0	120	△ 47.8
首都圏	26,811	△ 1.1	4,499	△ 6.8	10,505	1.8	113	98.2	11,694	△ 1.8
中部圏	8,582	12.2	3,553	3.6	2,886	19.6	57	△ 72.5	2,086	30.4
近畿圏	11,081	23.1	2,674	8.0	4,367	43.6	122	△ 50.0	3,918	21.0
その他地域	26,357	10.8	10,258	1.8	11,113	12.3	280	145.6	4,706	27.3

※上記の地域別、都市圏別の区分は次のとおりです。

- | | |
|----------|------------------------------------|
| 地域
区分 | 1 北海道； 北海道 |
| | 2 東 北； 青森、岩手、宮城、秋田、山形、福島 |
| | 3 関 東； 茨城、栃木、群馬、埼玉、千葉、東京、神奈川、山梨、長野 |
| | 4 北 陸； 新潟、富山、石川、福井 |
| | 5 中 部； 岐阜、静岡、愛知、三重 |
| | 6 近 畿； 滋賀、京都、大阪、兵庫、奈良、和歌山 |
| | 7 中 国； 鳥取、島根、岡山、広島、山口 |
| | 8 四 国； 徳島、香川、愛媛、高知 |
| | 9 九 州； 福岡、佐賀、長崎、熊本、大分、宮崎、鹿児島 |
| | 10 沖 縄； 沖縄 |

- | | |
|-------------------|---------------------------|
| 都市
圏
区
分 | 1 首都圏； 埼玉、千葉、東京、神奈川 |
| | 2 中部圏； 岐阜、静岡、愛知、三重 |
| | 3 近畿圏； 滋賀、京都、大阪、兵庫、奈良、和歌山 |
| | 4 その他； 上記以外 |

表(2) 三重県の着工新設住宅の利用関係別状況

年月	総 計			持 家			貸 家			給 与 住 宅			分 譲 住 宅		
	戸 数	前年比	床面積の計 (㎡)	戸 数	前年比	床面積の計 (㎡)	戸 数	前年比	床面積の計 (㎡)	戸 数	前年比	床面積の計 (㎡)	戸 数	前年比	床面積の計 (㎡)
平成26年4月	821	5.3	84,007	466	△ 10.2	59,109	249	56.6	13,998	9	200.0	252	97	△ 2.0	10,648
5月	566	△ 35.2	64,510	378	△ 28.0	48,482	97	△ 57.5	5,820	1	△ 66.7	56	90	△ 23.7	10,152
6月	941	△ 2.7	96,347	508	△ 10.7	63,716	285	29.0	16,069	1	△ 50.0	112	147	△ 16.0	16,450
7月	738	△ 17.5	75,009	416	△ 25.6	52,154	220	△ 15.1	11,327	0	△ 100.0	0	102	36.0	11,528
8月	882	12.2	89,623	429	△ 23.7	54,763	234	91.8	12,970	0	△ 100.0	0	219	119.0	21,890
9月	814	△ 5.3	82,159	441	△ 21.1	56,118	253	34.6	13,634	0	△ 100.0	0	120	13.2	12,407
10月	912	△ 19.6	94,327	530	△ 21.1	67,449	270	△ 19.6	14,089	7	250.0	568	105	△ 15.3	12,221
11月	850	△ 20.9	81,780	444	△ 33.3	54,688	281	4.1	14,239	1	△ 66.7	161	124	△ 8.1	12,692
12月	874	△ 15.0	84,475	434	△ 32.1	55,288	339	19.4	17,811	1	△ 66.7	65	100	△ 2.0	11,311
平成27年1月	742	△ 19.4	72,623	410	△ 25.9	50,825	270	3.8	14,437	2	---	730	60	△ 44.4	6,631
2月	757	△ 6.0	81,799	491	7.0	61,662	167	△ 40.1	8,741	1	---	187	98	46.3	11,209
3月	837	14.0	84,332	422	3.2	52,889	237	9.7	13,549	2	0.0	178	176	64.5	17,716
計	9,734	△ 10.4	990,991	5,369	△ 19.8	677,143	2,902	2.8	156,684	25	△ 13.8	2,309	1,438	9.3	154,855
平成27年4月	807	△ 1.7	83,345	435	△ 6.7	55,741	251	0.8	13,785	2	△ 77.8	316	119	22.7	13,503
5月	885	56.4	87,354	405	7.1	50,354	264	172.2	14,890	2	100.0	193	214	137.8	21,917
6月	913	△ 3.0	82,075	448	△ 11.8	55,524	383	34.4	17,320	2	100.0	231	80	△ 45.6	9,000
7月	798	8.1	81,584	429	3.1	54,667	257	16.8	14,580	2	---	468	110	7.8	11,869
8月	926	5.0	90,704	487	13.5	60,443	286	22.2	14,100	0	---	0	153	△ 30.1	16,161
9月	885	8.7	85,426	470	6.6	58,488	306	20.9	16,391	20	---	730	89	△ 25.8	9,817
10月	755	△ 17.2	74,404	428	△ 19.2	53,315	271	0.4	14,739	0	△ 100.0	0	56	△ 46.7	6,350
11月	948	11.5	86,619	444	0.0	54,256	410	45.9	21,518	2	100.0	331	92	△ 25.8	10,514
12月	806	△ 7.8	81,241	430	△ 0.9	51,741	206	△ 39.2	11,075	2	100.0	248	168	68.0	18,177
平成28年1月	693	△ 6.6	75,142	418	2.0	52,721	140	△ 48.1	8,585	2	0.0	321	133	121.7	13,515
2月	815	7.7	82,955	452	△ 7.9	58,604	263	57.5	13,284	0	△ 100.0	0	100	2.0	11,067
3月															
計	9,231	3.8	910,849	4,846	△ 2.0	605,854	3,037	14.0	160,267	34	47.8	2,838	1,314	4.1	141,890

表(3) 三重県の着工新設住宅の構造別・建て方別状況

年月	総 計				木 造					鉄骨鉄筋コンクリート					鉄筋コンクリート					鉄 骨 造					そ の 他				
	計	一戸建	長屋建	共同住宅	計	前年比	一戸建	長屋建	共同住宅	計	前年比	一戸建	長屋建	共同住宅	計	前年比	一戸建	長屋建	共同住宅	計	前年比	一戸建	長屋建	共同住宅	計	前年比	一戸建	長屋建	共同住宅
平成26年4月	821	573	110	138	560	△ 6.0	489	62	9	0	---	0	0	0	118	280.6	1	0	117	143	△ 5.3	83	48	12	0	△ 100.0	0	0	0
5月	566	475	52	39	415	△ 35.6	381	34	0	0	---	0	0	0	12	△ 80.6	3	0	9	139	△ 16.8	91	18	30	0	△ 100.0	0	0	0
6月	941	666	123	152	637	△ 7.3	530	107	0	0	---	0	0	0	125	71.2	1	0	124	178	△ 14.0	134	16	28	1	---	1	0	0
7月	738	523	164	51	573	△ 8.6	427	134	12	0	---	0	0	0	9	△ 88.5	0	0	9	155	△ 18.4	95	30	30	1	---	1	0	0
8月	882	524	116	242	516	△ 17.7	442	74	0	0	---	0	0	0	234	---	2	0	232	131	△ 17.6	79	42	10	1	---	1	0	0
9月	814	533	190	91	574	△ 11.0	432	134	8	0	---	0	0	0	63	96.9	0	0	63	176	△ 3.8	100	56	20	1	---	1	0	0
10月	912	642	130	140	642	△ 29.6	547	92	3	0	---	0	0	0	31	△ 50.8	1	0	30	239	50.3	94	38	107	0	---	0	0	0
11月	850	558	176	116	614	△ 23.1	476	106	32	0	---	0	0	0	0	△ 100.0	0	0	0	235	7.3	81	70	84	1	△ 50.0	1	0	0
12月	874	550	195	129	627	△ 20.4	461	162	4	0	---	0	0	0	23	53.3	2	0	21	223	0.0	86	33	104	1	△ 50.0	1	0	0
平成27年1月	742	480	146	116	536	△ 20.1	396	108	32	0	---	0	0	0	53	43.2	0	0	53	153	△ 28.2	84	38	31	0	---	0	0	0
2月	757	598	102	57	592	10.0	510	82	0	0	---	0	0	0	23	△ 77.9	2	0	21	142	△ 12.3	86	20	36	0	△ 100.0	0	0	0
3月	837	519	144	174	574	0.5	449	110	15	0	---	0	0	0	109	137.0	1	0	108	151	29.1	66	34	51	3	---	3	0	0
計	9,734	6,641	1,648	1,445	6,860	△ 15.4	5,540	1,205	115	0	0.0	0	0	0	800	34.2	13	0	787	2,065	△ 4.0	1,079	443	543	9	12.5	9	0	0
平成27年4月	807	563	131	113	544	△ 2.9	453	81	10	0	---	0	0	0	56	△ 52.5	0	0	56	206	44.1	109	50	47	1	---	1	0	0
5月	885	515	155	215	556	34.0	431	119	6	0	---	0	0	0	175	1,358.3	0	0	175	154	10.8	84	36	34	0	---	0	0	0
6月	913	543	119	251	549	△ 13.8	449	76	24	0	---	0	0	0	180	44.0	1	0	179	183	2.8	92	43	48	1	0.0	1	0	0
7月	798	506	143	149	534	△ 6.8	419	115	0	0	---	0	0	0	132	1,366.7	0	0	132	131	△ 15.5	86	28	17	1	0.0	1	0	0
8月	926	585	201	140	630	22.1	494	136	0	0	---	0	0	0	63	△ 73.1	1	0	62	231	76.3	88	65	78	2	100.0	2	0	0
9月	885	564	178	143	632	10.1	470	148	14	0	---	0	0	0	67	6.3	1	0	66	185	5.1	92	30	63	1	0.0	1	0	0
10月	755	491	150	114	531	△ 17.3	417	110	4	0	---	0	0	0	7	△ 77.4	1	0	6	217	△ 9.2	73	40	104	0	---	0	0	0
11月	948	559	236	153	674	9.8	488	186	0	0	---	0	0	0	53	---	1	0	52	221	△ 6.0	70	50	101	0	△ 100.0	0	0	0
12月	806	533	146	127	562	△ 10.4	437	105	20	0	---	0	0	0	87	278.3	1	0	86	157	△ 29.6	95	41	21	0	△ 100.0	0	0	0
平成28年1月	693	507	88	98	482	△ 10.1	404	78	0	0	---	0	0	0	76	43.4	0	0	76	132	△ 13.7	100	10	22	3	---	3	0	0
2月	815	555	183	77	616	4.1	453	159	4	0	---	0	0	0	21	△ 8.7	1	0	20	177	24.6	100	24	53	1	---	1	0	0
3月																													
計	9,231	5,921	1,730	1,580	6,310	0.4	4,915	1,313	82	0	0.0	0	0	0	917	32.7	7	0	910	1,994	4.2	989	417	588	10	66.7	10	0	0

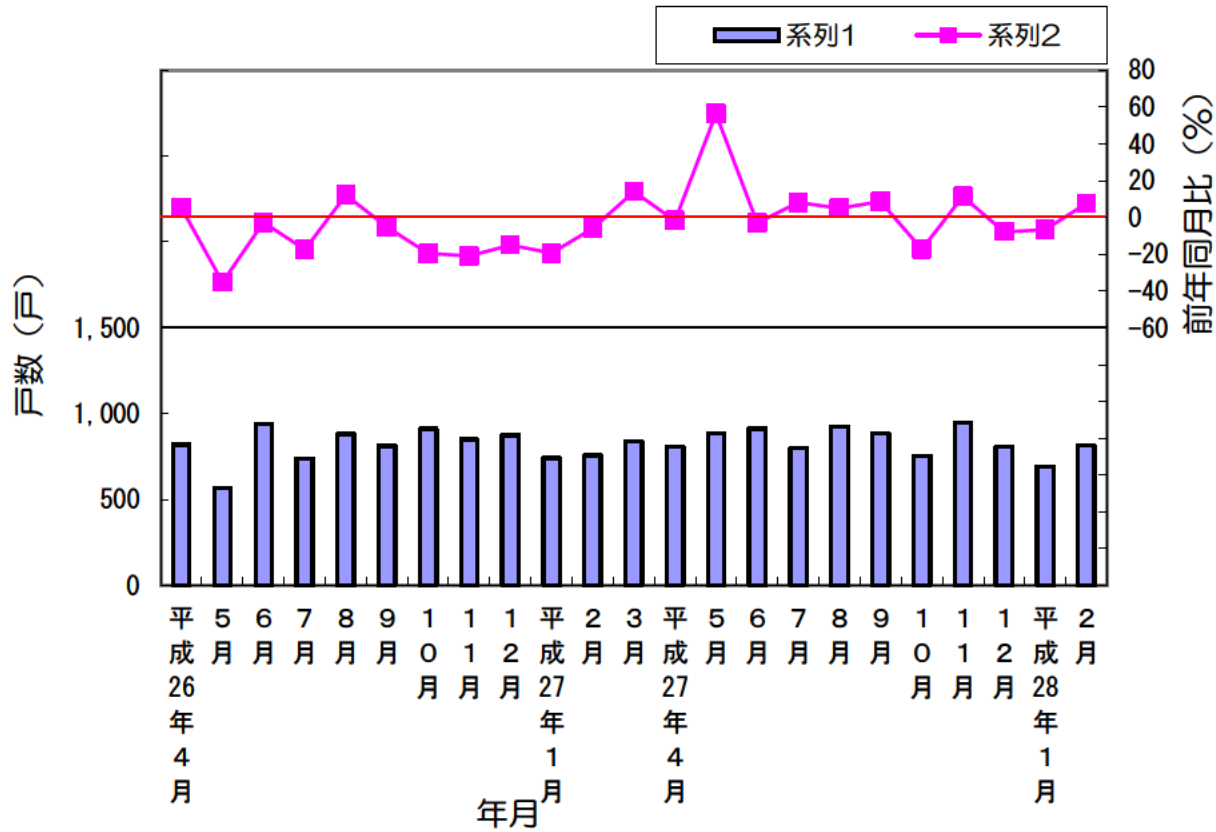
表(4) 市町別着工新設住宅状況 (1/2)

年月	津		四日市		伊勢		松阪		桑名		鈴鹿		名張		尾鷲		亀山		鳥羽		熊野		いなべ		志摩		伊賀	
	戸数	前年比	戸数	前年比	戸数	前年比	戸数	前年比	戸数	前年比	戸数	前年比	戸数	前年比	戸数	前年比	戸数	前年比	戸数	前年比	戸数	前年比	戸数	前年比	戸数	前年比	戸数	前年比
平成26年4月	113	△ 19.3	192	27.2	73	217.4	132	123.7	67	△ 11.8	91	△ 31.1	19	△ 38.7	5	---	12	△ 58.6	11	1,000.0	2	△ 71.4	12	33.3	1	△ 90.0	29	△ 29.3
5月	109	△ 1.8	140	△ 42.4	27	△ 54.2	51	△ 37.0	44	△ 34.3	65	△ 34.3	17	△ 59.5	1	△ 75.0	19	18.8	2	△ 50.0	4	33.3	16	△ 15.8	5	△ 66.7	15	△ 60.5
6月	166	△ 16.2	223	21.9	74	23.3	26	△ 67.9	94	44.6	124	△ 5.3	27	△ 12.9	2	△ 66.7	20	△ 39.4	12	---	3	△ 25.0	16	△ 50.0	9	12.5	35	52.2
7月	156	△ 20.4	121	△ 24.4	26	△ 60.0	56	△ 3.4	86	1.2	95	△ 38.3	23	53.3	1	△ 66.7	32	45.5	2	△ 33.3	4	300.0	12	△ 25.0	6	△ 62.5	36	44.0
8月	167	30.5	253	59.1	29	△ 25.6	44	△ 54.2	105	31.3	105	△ 6.3	16	△ 56.8	4	0.0	6	△ 57.1	0	△ 100.0	4	300.0	12	0.0	4	△ 50.0	35	75.0
9月	145	0.0	147	0.7	45	△ 4.3	55	△ 38.2	106	20.5	100	△ 12.3	49	157.9	10	150.0	17	△ 54.1	4	300.0	4	△ 20.0	10	△ 33.3	7	△ 53.3	27	△ 3.6
10月	132	△ 45.7	180	△ 12.6	32	△ 45.8	78	50.0	80	△ 31.0	107	△ 29.1	26	△ 16.1	3	△ 70.0	26	△ 13.3	2	△ 60.0	2	△ 60.0	11	△ 35.3	7	△ 30.0	77	11.6
11月	102	△ 38.2	233	△ 23.9	27	△ 69.0	70	1.4	81	△ 21.4	139	23.0	28	△ 20.0	3	△ 25.0	23	△ 8.0	2	△ 83.3	1	△ 66.7	13	0.0	12	50.0	25	56.3
12月	138	△ 16.9	215	20.1	20	△ 84.5	38	△ 53.7	90	13.9	143	9.2	40	11.1	2	△ 66.7	17	0.0	2	0.0	3	△ 57.1	24	4.3	10	△ 9.1	23	△ 8.0
平成27年1月	81	△ 6.9	118	△ 43.0	51	△ 46.3	88	27.5	77	14.9	95	△ 27.5	16	△ 50.0	2	0.0	48	26.3	6	50.0	3	△ 40.0	15	△ 25.0	4	△ 33.3	37	19.4
2月	126	△ 2.3	119	△ 27.0	87	0.0	58	48.7	44	△ 29.0	128	54.2	19	△ 48.6	2	0.0	20	53.8	3	50.0	3	△ 40.0	14	△ 44.0	9	200.0	27	△ 55.7
3月	163	26.4	226	22.8	57	83.9	65	25.0	84	18.3	95	△ 13.6	23	53.3	5	66.7	20	△ 9.1	3	50.0	1	△ 80.0	4	△ 55.6	8	△ 27.3	20	△ 28.6
計	1,598	△ 13.0	2,167	△ 5.2	548	△ 29.8	761	△ 8.0	958	△ .1	1,287	△ 11.9	303	△ 16.1	40	△ 16.7	260	△ 12.2	49	28.9	34	△ 33.3	159	△ 24.3	82	△ 32.2	386	△ 4.7
平成27年4月	140	23.9	149	△ 22.4	53	△ 27.4	72	△ 45.5	59	△ 11.9	119	30.8	56	194.7	2	△ 60.0	14	16.7	0	△ 100.0	2	0.0	18	50.0	7	600.0	34	17.2
5月	150	37.6	270	92.9	45	66.7	36	△ 29.4	84	90.9	100	53.8	12	△ 29.4	0	△ 100.0	18	△ 5.3	2	0.0	2	△ 50.0	14	△ 12.5	8	60.0	26	73.3
6月	129	△ 22.3	191	△ 14.3	50	△ 32.4	21	△ 19.2	75	△ 20.2	124	0.0	22	△ 18.5	2	0.0	22	10.0	3	△ 75.0	1	△ 66.7	12	△ 25.0	11	22.2	174	397.1
7月	202	29.5	110	△ 9.1	44	69.2	15	△ 73.2	79	△ 8.1	155	63.2	12	△ 47.8	2	100.0	22	△ 31.3	4	100.0	3	△ 25.0	9	△ 25.0	10	66.7	31	△ 13.9
8月	136	△ 18.6	180	△ 28.9	28	△ 3.4	90	104.5	48	△ 54.3	151	43.8	36	125.0	1	△ 75.0	14	133.3	5	---	3	△ 25.0	23	91.7	12	200.0	49	40.0
9月	147	1.4	183	24.5	71	57.8	84	52.7	66	△ 37.7	134	34.0	33	△ 32.7	10	0.0	18	5.9	3	△ 25.0	2	△ 50.0	12	20.0	11	57.1	51	88.9
10月	104	△ 21.2	184	2.2	62	93.8	23	△ 70.5	50	△ 37.5	99	△ 7.5	16	△ 38.5	5	66.7	14	△ 46.2	3	50.0	3	50.0	10	△ 9.1	7	0.0	68	△ 11.7
11月	207	102.9	230	△ 1.3	31	14.8	33	△ 52.9	111	37.0	136	△ 2.2	42	50.0	3	0.0	12	△ 47.8	2	0.0	2	100.0	6	△ 53.8	16	33.3	28	12.0
12月	123	△ 10.9	181	△ 15.8	39	95.0	31	△ 18.4	120	33.3	74	△ 48.3	19	△ 52.5	9	350.0	16	△ 5.9	2	0.0	5	66.7	25	4.2	12	20.0	58	152.2
平成28年1月	103	27.2	82	△ 30.5	67	31.4	120	36.4	106	37.7	72	△ 24.2	18	12.5	3	50.0	23	△ 52.1	4	△ 33.3	7	133.3	19	26.7	9	125.0	18	△ 51.4
2月	178	41.3	155	30.3	52	△ 40.2	103	77.6	66	50.0	84	△ 34.4	19	0.0	7	250.0	21	5.0	2	△ 33.3	1	△ 66.7	16	14.3	7	△ 22.2	14	△ 48.1
3月																												
計	1,619	12.8	1,915	△ 1.3	542	10.4	628	△ 9.8	864	△ 1.1	1,248	4.7	285	1.8	44	25.7	194	△ 19.2	30	△ 34.8	31	△ 6.1	164	5.8	110	48.6	551	50.5

表(4) 市町別着工新設住宅状況 (2/2)

年月	木曾岬町		東員町		菰野町		朝日町		川越町		多気町		明和町		大台町		玉城町		度会町		大紀町		南伊勢町		紀北町		御浜町		紀宝町		全 県			
	戸数	前年比	戸数	前年比	戸数	前年比	戸数	前年比	戸数	前年比	戸数	前年比	戸数	前年比	戸数	前年比	戸数	前年比	戸数	前年比	戸数	前年比	戸数	前年比	戸数	前年比	戸数	前年比	戸数	前年比	戸数	前年比		
平成26年4月	0	△ 100.0	1	△ 88.9	14	△ 26.3	7	600.0	7	△ 30.0	4	0.0	3	△ 62.5	4	100.0	8	100.0	5	150.0	0	△ 100.0	0	---	6	200.0	2	△ 33.3	1	△ 50.0	821	5.3		
5月	1	---	15	400.0	7	△ 65.0	3	200.0	0	△ 100.0	6	△ 33.3	8	△ 42.9	3	50.0	2	△ 84.6	1	△ 50.0	1	△ 75.0	0	△ 100.0	2	100.0	1	---	1	---	566	△ 35.2		
6月	4	300.0	9	50.0	29	61.1	15	150.0	18	63.6	6	△ 14.3	10	0.0	1	△ 66.7	7	0.0	0	△ 100.0	6	200.0	1	0.0	1	△ 75.0	0	△ 100.0	3	△ 57.1	941	△ 2.7		
7月	0	△ 100.0	7	△ 50.0	25	78.6	3	△ 50.0	10	△ 9.1	8	300.0	16	1500.0	2	100.0	3	△ 70.0	1	0.0	1	---	1	---	2	△ 60.0	1	△ 66.7	2	△ 60.0	738	△ 17.5		
8月	1	△ 66.7	8	△ 38.5	20	66.7	20	150.0	10	233.3	5	150.0	16	166.7	2	100.0	7	0.0	5	25.0	1	---	1	△ 50.0	1	△ 66.7	1	△ 85.7	0	△ 100.0	882	12.2		
9月	0	△ 100.0	5	△ 58.3	17	△ 51.4	10	△ 50.0	22	83.3	4	100.0	5	---	3	200.0	6	△ 14.3	7	600.0	4	300.0	0	△ 100.0	3	0.0	1	△ 75.0	1	△ 80.0	814	△ 5.3		
10月	1	△ 66.7	6	△ 14.3	53	55.9	25	31.6	12	△ 52.0	8	166.7	12	300.0	3	50.0	10	11.1	5	66.7	1	△ 66.7	2	0.0	4	△ 42.9	4	△ 33.3	3	△ 25.0	912	△ 19.6		
11月	2	100.0	5	△ 44.4	12	△ 50.0	11	△ 50.0	12	20.0	3	△ 57.1	5	△ 44.4	18	260.0	8	△ 33.3	4	33.3	2	100.0	4	300.0	2	△ 50.0	3	0.0	0	△ 100.0	850	△ 20.9		
12月	1	0.0	15	200.0	12	△ 53.8	17	41.7	17	0.0	6	△ 25.0	17	0.0	3	△ 25.0	8	△ 65.2	4	0.0	1	△ 50.0	1	△ 50.0	4	0.0	3	△ 57.1	0	△ 100.0	874	△ 15.0		
平成27年1月	1	0.0	11	△ 26.7	42	147.1	7	△ 56.3	3	△ 84.2	3	△ 66.7	10	△ 56.5	1	△ 66.7	5	△ 64.3	4	100.0	1	---	1	---	3	0.0	1	△ 75.0	8	700.0	742	△ 19.4		
2月	3	200.0	12	△ 14.3	23	△ 11.5	1	△ 85.7	4	△ 55.6	9	125.0	30	87.5	2	100.0	4	△ 20.0	2	△ 33.3	1	0.0	1	---	0	△ 100.0	1	△ 50.0	5	150.0	757	△ 6.0		
3月	1	△ 50.0	10	233.3	29	107.1	2	△ 60.0	4	△ 42.9	2	100.0	6	0.0	1	0.0	0	△ 100.0	2	0.0	0	---	0	△ 100.0	3	200.0	1	△ 80.0	2	△ 66.7	837	14.0		
計	15	△ 25.0	104	△ 5.5	283	9.3	121	△ 1.6	119	△ 12.5	64	10.3	138	22.1	43	65.4	68	△ 42.4	40	25.0	19	18.8	12	△ 20.0	31	△ 22.5	19	△ 72.1	26	△ 38.1	9,734	△ 10.4		
平成27年4月	0	---	3	200.0	22	57.1	4	△ 42.9	8	14.3	3	△ 25.0	17	466.7	4	0.0	4	△ 50.0	3	△ 40.0	1	---	3	---	2	△ 66.7	4	100.0	4	300.0	807	△ 1.7		
5月	2	100.0	8	△ 46.7	35	400.0	13	333.3	4	---	3	△ 50.0	39	387.5	0	△ 100.0	4	100.0	1	0.0	0	△ 100.0	0	---	3	50.0	5	400.0	1	0.0	885	56.4		
6月	1	△ 75.0	9	0.0	12	△ 58.6	5	△ 66.7	4	△ 77.8	4	△ 33.3	25	150.0	2	100.0	6	△ 14.3	2	---	1	△ 83.3	0	△ 100.0	3	200.0	0	---	2	△ 33.3	913	△ 3.0		
7月	1	---	9	28.6	18	△ 28.0	2	△ 33.3	30	200.0	4	△ 50.0	16	0.0	1	△ 50.0	10	233.3	3	200.0	1	0.0	1	0.0	2	0.0	1	0.0	1	△ 50.0	798	8.1		
8月	1	0.0	44	450.0	39	95.0	22	10.0	6	△ 40.0	8	60.0	13	△ 18.8	1	△ 50.0	4	△ 42.9	0	△ 100.0	2	100.0	2	100.0	2	100.0	2	100.0	1	0.0	5	---	926	5.0
9月	1	---	12	140.0	12	△ 29.4	6	△ 40.0	3	△ 86.4	0	△ 100.0	11	120.0	3	0.0	2	△ 66.7	1	△ 85.7	2	△ 50.0	0	---	2	△ 33.3	1	0.0	4	300.0	885	8.7		
10月	2	100.0	7	16.7	32	△ 39.6	3	△ 88.0	29	141.7	7	△ 12.5	4	△ 66.7	3	0.0	5	△ 50.0	4	△ 20.0	0	△ 100.0	0	△ 100.0	4	0.0	2	△ 50.0	5	66.7	755	△ 17.2		
11月	1	△ 50.0	8	60.0	25	108.3	1	△ 90.9	20	66.7	2	△ 33.3	17	240.0	1	△ 94.4	2	△ 75.0	1	△ 75.0	4	100.0	0	△ 100.0	1	△ 50.0	3	0.0	3	---	948	11.5		
12月	2	100.0	36	140.0	12	0.0	4	△ 76.5	7	△ 58.8	3	△ 50.0	19	11.8	1	△ 66.7	1	△ 87.5	2	△ 50.0	1	0.0	1	0.0	2	△ 50.0	1	△ 66.7	0	---	806	△ 7.8		
平成28年1月	1	0.0	14	27.3	8	△ 81.0	1	△ 85.7	9	200.0	1	△ 66.7	0	△ 100.0	1	0.0	5	0.0	0	△ 100.0	0	△ 100.0	0	△ 100.0	1	△ 66.7	1	0.0	0	△ 100.0	693	△ 6.6		
2月	2	△ 33.3	10	△ 16.7	23	0.0	12	1100.0	16	300.0	3	△ 66.7	10	△ 66.7	1	△ 50.0	2	△ 50.0	0	△ 100.0	1	0.0	0	△ 100.0	3	---	4	300.0	3	△ 40.0	815	7.7		
3月																															0	△ 100.0		
計	14	0.0	160	70.2	238	△ 6.3	73	△ 38.7	136	18.3	38	△ 38.7	171	29.5	18	△ 57.1	45	△ 33.8	17	△ 55.3	13	△ 31.6	7	△ 41.7	25	△ 10.7	23	27.8	28	16.7	9,231	3.8		

図(1)住宅着工戸数・対前年同月比の推移(三重県分)



図(2)利用関係別着工状況(三重県分)

