

6. 死産

死産数及び死産率の推移は、表12及び図10のとおりである。自然死産数は9胎減、人工死産数は6胎減となっており、人工死産数が自然死産数を上回っている。

自然死産率は0.4ポイントの低下、人工死産率は0.2ポイントの低下となっている。

表12 年次別死産数及び死産率

年次	死産数			死産率						人工死産の割合(%)	
	三重県			三重県			全国			三重県	全国
	総数	自然	人工	総数	自然	人工	総数	自然	人工		
昭和 25年	3,453	1,604	1,849	83.5	38.8	44.7	84.9	41.7	43.2	53.5	50.9
30	2,703	1,178	1,525	95.0	41.4	53.6	95.8	44.5	51.3	56.4	53.6
35	2,584	1,304	1,280	96.7	48.4	47.9	100.4	52.3	48.1	49.5	47.9
40	2,145	1,136	1,009	73.5	38.9	34.6	81.4	47.6	33.8	47.0	41.5
45	1,912	1,161	751	68.2	41.4	26.8	65.3	40.6	24.7	39.3	37.8
50	1,349	858	491	49.6	31.5	18.0	50.8	33.7	17.1	36.3	33.7
55	1,007	568	439	44.8	25.3	19.6	46.8	28.8	18.0	43.6	38.5
60	841	385	456	40.9	18.7	22.2	46.0	22.1	23.9	54.2	52.0
平成 2年	717	314	403	38.5	16.9	21.6	42.3	18.3	23.9	56.2	56.6
7	509	230	279	28.3	12.8	15.5	32.1	14.9	17.2	54.8	53.7
12	496	221	275	27.2	12.1	15.1	31.2	13.2	18.1	55.4	57.8
17	417	178	239	26.5	11.3	15.2	29.1	12.3	16.7	57.3	57.6
18	426	198	228	26.2	12.2	14.0	27.5	11.9	15.6	53.5	56.6
19	363	172	191	22.6	10.7	11.9	26.2	11.7	14.5	52.6	55.3
20	349	160	189	21.8	10.0	11.8	25.2	11.3	13.9	54.2	55.2
21	339	156	183	21.2	9.8	11.5	24.6	11.1	13.5	54.0	54.8
22	335	182	153	21.5	11.7	9.8	24.2	11.2	13.0	45.7	53.9
23	333	167	166	21.6	10.8	10.8	23.9	11.1	12.8	49.8	53.6
24	319	152	167	21.2	10.1	11.1	23.4	10.8	12.6	52.4	53.8
25	304	143	161	20.5	9.7	10.9	22.9	10.4	12.5	53.0	54.6

注) 死産率は死産数を出産数(死産数に出生数を加えたもの)で除している。

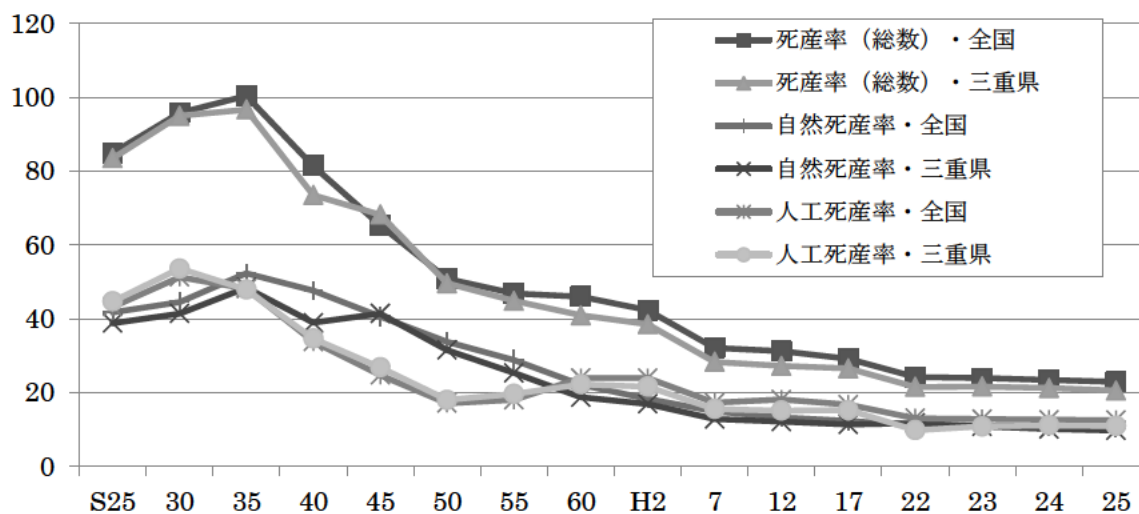


図10 死産率の推移