

7. 婚姻及び離婚

婚姻件数及び婚姻率並びに離婚件数及び離婚率の推移は、表13、図11及び図12のとおりである。前年と比べ婚姻件数は162件減少し、婚姻率は0.1ポイント低下している。

また、平均初婚年齢について男性は0.2歳、女性は0.1歳の上昇となった。一方で、離婚件数は44件の増加となっている。

表13 年次別婚姻件数及び婚姻率、平均初婚年齢、離婚件数及び離婚率

年次	婚姻件数		婚姻率		平均初婚年齢(歳)				離婚件数		離婚率	
	三重県	三重県	全国	三重県		全国		三重県	三重県	全国		
				夫	妻	夫	妻					
昭和25年	11,782	8.1	8.6	25.3	22.6	25.9	23.0	1,259	0.86	1.01		
30	11,930	8.0	8.0	26.1	23.2	26.6	23.8	1,016	0.68	0.84		
35	13,002	8.8	9.3	26.8	23.8	27.2	24.4	833	0.56	0.74		
40	12,838	8.5	9.7	27.0	23.9	27.2	24.5	932	0.62	0.79		
45	13,874	9.0	10.0	26.7	23.7	26.9	24.2	1,098	0.71	0.93		
50	12,454	7.7	8.5	26.8	24.2	27.0	24.7	1,236	0.76	1.07		
55	9,922	5.9	6.7	27.5	24.5	27.8	25.2	1,589	0.95	1.22		
60	10,005	5.8	6.1	27.7	24.7	28.2	25.5	1,869	1.08	1.39		
平成2年	9,779	5.4	5.9	27.8	25.2	28.4	25.9	1,918	1.08	1.28		
7	10,631	5.8	6.4	28.2	25.8	28.5	26.3	2,510	1.38	1.60		
12	11,271	6.1	6.4	28.3	26.5	28.8	27.0	3,549	1.94	2.10		
17	9,640	5.3	5.7	29.2	27.5	29.8	28.0	3,700	2.02	2.08		
18	9,889	5.4	5.8	29.6	27.7	30.0	28.2	3,508	1.91	2.04		
19	9,919	5.4	5.7	29.6	27.7	30.1	28.3	3,377	1.84	2.02		
20	9,937	5.4	5.8	29.8	28.0	30.2	28.5	3,402	1.86	1.99		
21	9,720	5.3	5.6	29.8	28.1	30.4	28.6	3,438	1.89	2.01		
22	9,396	5.2	5.5	30.0	28.2	30.5	28.8	3,461	1.90	1.99		
23	8,947	4.9	5.2	30.2	28.4	30.7	29.0	3,264	1.80	1.87		
24	9,006	5.0	5.3	30.3	28.6	30.8	29.2	3,237	1.79	1.87		
25	8,844	4.9	5.3	30.5	28.7	30.9	29.3	3,281	1.82	1.84		

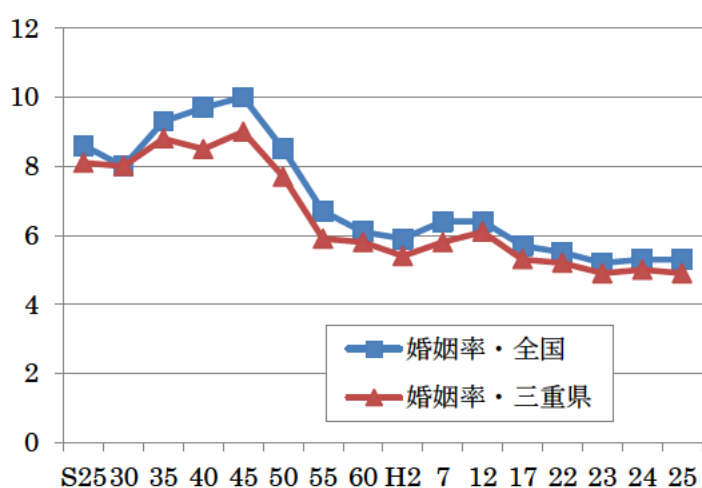


図11 婚姻率の推移

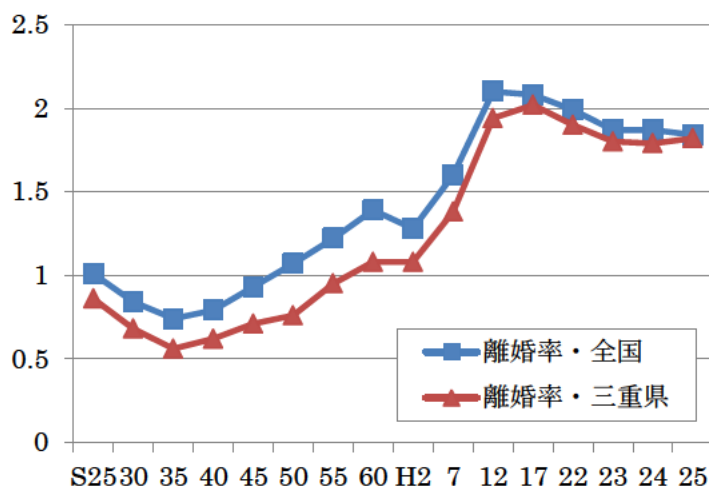


図12 離婚率の推移