

映画「クハナ!」の思い出発見! 三重県・桑名市 ロケ地MAP

「アンフェア」原作者・秦建日子が描く、笑いと涙と音楽溢れる物語。

クハナ! KUHANA! JAZZ × kids



こちら、ジャズ部はじめました!

三重県桑名市。廃校まであと一年の小学校にJAZZバカの先生がやってきた。退屈な毎日と家の手伝いから抜け出したい子どもたちは、急遽「ジャズ部」を作ることに!一方、町の雇用を支える蛤サプリの工場が経営不振から大規模なリストラを行うことになり、大人たちは大モメ。親たちの事情に振り回されて悩み、慣れない楽器に悪戦苦闘しながら子どもたちはJAZZの楽しさに目覚め、やがて――

松本来夢 久志本眞子 加藤清史郎

須藤理彩 | 磯山さやか | 山村美智 | ウド鈴木 | 咲良菜緒 (チームしゃちほこ)

(友情出演) 高垣彩陽 大場美奈 (SKE48) 平松賢人 (BOYS AND MEN) 秋本帆華 (チームしゃちほこ)

多岐川裕美 風間トオル

音楽:立石一海

監督・脚本:秦建日子

2016年9月3日(土) 東海地区先行公開 2016年10月8日(土) 全国ロードショー

ここで「クハナ!」が生まれました!



◀劇中、大会突破のご褒美として先生からキッズがご馳走になったひつまぶし。撮影スタッフにも差し入れを頂き、英気を養いました。

⑩だるまうなぎ

三重県・桑名市を中心に映画の撮影が行われた「クハナ!」。数々の名シーンが生まれたスポットをご紹介します!



⑬多度山

▲濃尾平野を一望できる山頂からの眺めは最高。山をご神体とする多度大社にも足をお運び下さい。



⑮第一楽器

▲沢山の楽器がキラキラと輝いていました。自然と音楽が流れてきそう!

四日市市エリア



⑪七和小学校

▲ジャズ部はここで誕生しました。撮影は春休み中でしたが、沢山の生徒や先生達にご協力頂きました。

▼三重県大会の会場として撮影されました。三重県知事も出演!



⑩大山田コミュニティプラザ



⑫穴太駅

▲ナローゲージである三岐鉄道北勢線の無人駅。黄色い電車が可愛いです。



桑名市・東員町 エリア



⑭多度駅

▲撮影スタッフのお気に入りのスポット。坂道と小さな踏切。その先に見える街並みが素敵です。



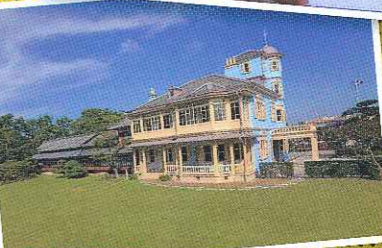
①桑名駅前

▲昼と夜、様々な角度から撮影しました。JR・近鉄・養老鉄道・三岐鉄道・三重交通など乗り物にも注目!



②錦通り

◀◀雨上がりには路上にネオンが映り込み、いつもと少し違った一面が。スナックのシーンは「ニューボン」がロケ地となりました。

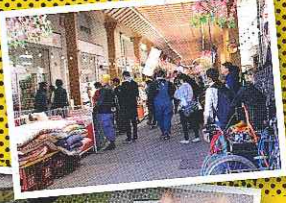


⑥六華苑

▲洋館和館や庭園が素晴らしく、今までも数多くの作品のロケ地となっています。今回、クハナ!では公民館の設定。なんと賢沢!

④寺町通り商店街

▼日永屋前で撮影が行われました。地元映画部の活動拠点となった五大茶屋もあります。



⑨珈琲銘香さんく



▼劇中には幻のオリジナルメニュー「手羽先シェイク」が登場。2ヶ月間、店内の一部をスタッフルームとして使わせて頂きました。



⑮ジャズドリム長島

▲早朝かつ極寒の中、季節は夏という設定だったため、使い捨てカイロを握りしめ頑張りました。

⑧伊藤鋳造工所

◀桑名の誇る伝統産業「鋳物」のシーン。冒頭から緊張感と迫力が伝わります。



⑦桑名市役所

▲100人以上のエキストラと撮影した労使抗争シーン。桑名市長も熱演しています。

⑥揖斐川堤防



▲主人公の真珠がサックスの練習をした場所。早朝には漁船が一斉に河口へ向かう光景が見られます。木曾三川の恵みを受け、桑名は始の漁場として知られています。

⑨桑名市民会館

◀◀感動のクライマックスシーン。平日にも関わらず、ご協力下さったエキストラはなんと900名!スタンディングオベーションを受けました。



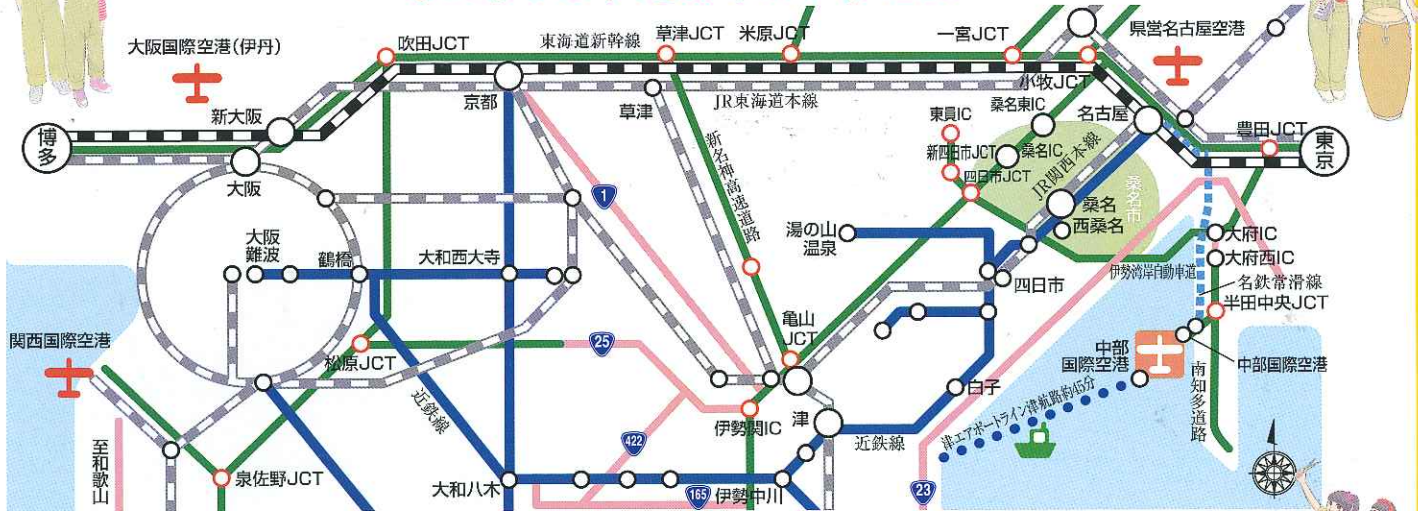
オレンジスタジオ

▶その名の通り、みかん倉庫を改装したスタジオ。ここで約7ヶ月間、クハナキッズは楽器の猛練習。



※ご紹介のスポットは一般立ち入り禁止の場合もあるため事前にお確かめの上おかけください

クハナ! ロケ地までのアクセス



【車で行く場合】	【電車で行く場合】
東京 東京IC 東名高速道路 新東名高速道路 伊勢湾岸自動車道 名古屋 名古屋西JCT 御殿場JCT 豊田東JCT 東名阪自動車道 大阪 松原 JCT 西名阪自動車道 名阪国道 亀山IC	東京 東海道新幹線 名古屋 近鉄特急/快速みえ 桑名駅 大阪難波 近鉄特急

※本図はアクセスを概念的に表したものであり、位置関係等は実際と相違する場合があります

キャスト

おすすめグルメスポット



多度グリーンファーム
 三重県桑名市多度町御衣野4132
 ☎0594-48-7447



風流うどん・そば・蛤料理 歌行燈
 三重県桑名市江戸町10
 ☎0594-22-1118



美味旬菜 饗庭
 三重県三重郡菟野町永井135
 ☎059-396-4703



安永餅本舗柏屋/餅屋老舗
 ●安永餅本舗柏屋
 三重県桑名市中央町1-74
 ☎0594-22-1197
 ●餅屋老舗
 三重県桑名市有楽町35
 ☎0594-22-0327

三重県の食をお得に楽しもう!

パスポートを見せて受けられるおトクなサービスがいっぱい!

スタンプを集めて三重ならではのプレゼントをゲット!

みえ食旅パスポート

このステッカーが目印!!

「みえ旅案内所」で「みえ食旅パスポート」をもらい、いざ「みえ旅」へ!!

「みえ食旅パスポート」は、県内外100カ所以上の「みえ旅案内所」で無料でもらえます。「みえ旅案内所」の多くは、駅そばの観光案内所や道の駅などにあるので、みえ旅の途中で「みえ食旅パスポート」を手に入れることができます。

このステッカーが目印!!

「みえ旅おもてなし施設」で「みえ食旅パスポート」を見せるだけ食べ、買う、泊まる…。いろいろなお得が満載!!

「みえ旅おもてなし施設」に行ったら、「みえ食旅パスポート」を見せるだけ施設独自の多彩な「おもてなし(特典)」が受けられます。「みえ旅おもてなし施設」は、県内の飲食店や土産物店、宿泊施設等に至るまで、その数なんと650カ所以上!

抽選ペア宿泊券プレゼントも!

ご利用期間: 2016年6月30日~2019年3月31日

さらに!

「みえ食旅パスポート」を使ったスタンプラリーで県内各地を楽しく巡って、プレゼントを当てよう!

みえ旅を楽しみながら、「みえ旅案内所」に立ち寄って「みえ食旅パスポート」にスタンプを集めると、ペア宿泊券や特産品などのプレゼントが当たる抽選に応募できます!

お問い合わせ先: 〒514-0009 三重県津市羽所町700番地アスト津2階 公益社団法人 三重県観光連盟
 パスポートの郵送先: 「みえ食旅パスポート」事務局 [TEL]059-224-5900 [FAX]059-224-5905

※当選者の発表は発送をもって代えさせていただきます。なお、いただいた個人情報につきましては、「みえ食旅パスポート」事務局で責任をもって管理いたします。

「みえ食旅パスポート」の最新情報や、「みえ旅おもてなし施設」の最新リストとおもてなし内容等については、みえ食旅パスポート公式サイトでご確認ください。

みえ食旅 検索

三重県内フィルムコミッション情報

目的にあったロケーションのご案内や撮影支援などお手伝いをさせていただきます。エキストラも募集しておりますので、お気軽にご連絡ください。

- ・桑名フィルムコミッション(桑名市)
- ・伊勢志摩フィルムコミッション(伊勢志摩地域)
- ・菟野町フィルムコミッション
- 「ロケーション応援団菟野」(菟野町)
- ・津フィルムコミッション「ロケっ津」(津市)
- ・松阪フィルムコミッション(松阪市)
- ・東紀州プレス&フィルムコミッション(東紀州地域)
- ・ロケーションナビゲーター伊賀(伊賀地域)
- ・いなべフィルムコミッションFINE(いなべ市)
- ・よっかいちフィルムコミッション(四日市市)

詳しくは [三重県内フィルムコミッション](#) 検索

発行・お問い合わせ先

- ・クハナ! 映画部 [クハナ! 映画部](#) 検索
- ・桑名フィルムコミッション
 TEL 0594-24-1258 / FAX 0594-24-2474
- ・三重県観光局観光誘客課
 TEL 059-224-2830 / FAX 059-224-2801
- ・三重県観光連盟
 TEL 059-224-5904 / FAX 059-224-5905