

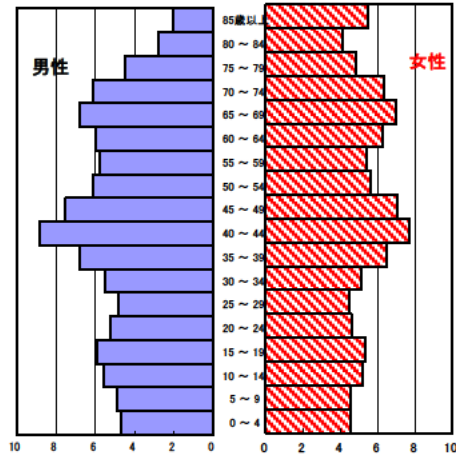
# 菰野町の現状

## 1 人口の状況

人口ピラミッド比較  
昭和60年(1985年)



平成26年(2014年)



人口静態(平成26年10月1日現在) 単位:人

	計	男性	女性
人口数	40,325	19,515	20,810
65歳以上人口	10,033	4,314	5,719
(構成比 %)	24.9 [27.0]	22.1 [24.1]	27.5 [29.8]
世帯数	14,393	[721,344]	
一世帯人数	2.80	[2.52]	

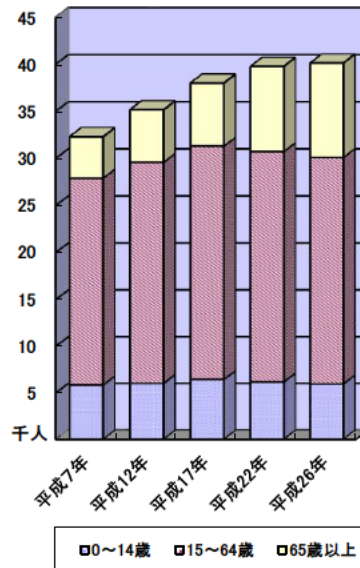
[ ]内は三重県

人口動態(平成26年)確定数 単位:人

	計	男性	女性
出生数	289	148	141
死亡数	430	223	207
出生率(人口千対)	7.17	[7.54]	
死亡率(人口千対)	10.66	[10.73]	

[ ]内は三重県

3区分別人口の推移



3区分別人口の推移

単位:人

	平成12年 (2000年)	平成17年 (2005年)	平成22年 (2010年)	平成26年 (2014年)
0~14歳	5,966	6,387	6,123	5,900
15~64歳	23,577	24,861	24,553	24,141
65歳以上	5,574	6,694	9,051	10,033

## 2 母子保健の状況

人口動態(平成26年)確定数

単位:人

	出生数		乳児死亡数(再掲)		死産数	周産期死亡数	婚姻件数	離婚件数
	低体重児	新生児						
菰野町	289	22	0	0	4	1	181	72
[率]	[7.2]	[7.6]	[0.0]	[0.0]	[13.7]	[3.5]	[4.5]	[1.8]
三重県	13,727	1,330	27	15	308	60	8,555	3,098
[率]	[7.5]	[9.7]	[2.0]	[1.1]	[21.9]	[4.4]	[4.7]	[1.7]

出生率(人口千対)、低体重児(出生百対)、乳児死亡・新生児(出生千対)

死産(出産千対)、周産期死亡(出生千対)、婚姻・離婚(人口千対)

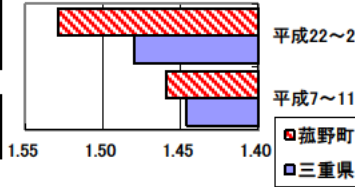
合計特殊出生率

	平成7～11年	平成22～26年
菟野町	1.46	1.53
三重県	1.45	1.48

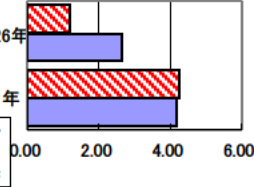
乳児死亡率(出生千対)

菟野町	4.26	1.20
三重県	4.17	2.63

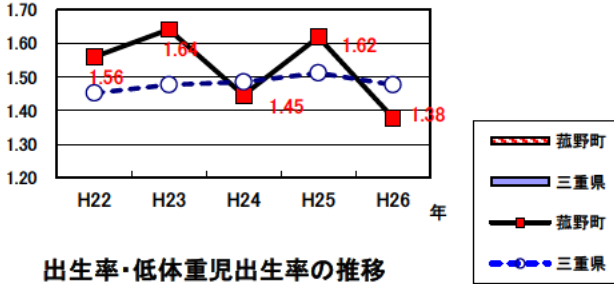
合計特殊出生率の推移



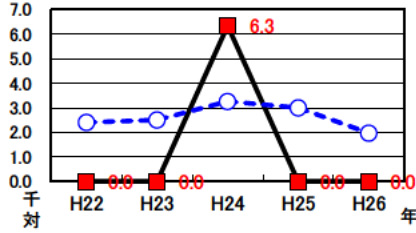
乳児死亡率の推移



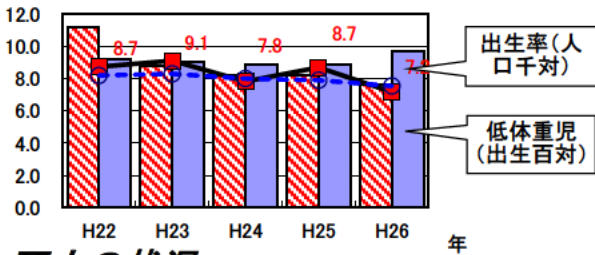
合計特殊出生率の推移



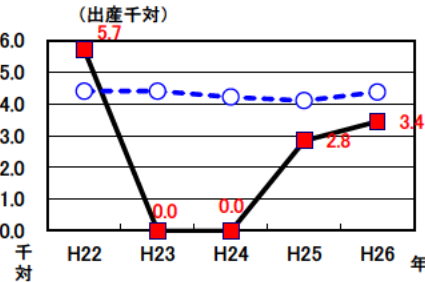
乳児死亡率の推移



出生率・低体重児出生率の推移



周産期死亡率の推移



3 死亡の状況

年齢調整死亡率 人口10万対

死因	男性	女性
悪性新生物	192.3 [167.8]	90.3 [81.8]
心疾患	76.2 [69.2]	28.5 [36.8]
脳血管疾患	37.1 [42.9]	26.1 [25.1]
交通事故	10.8 [7.7]	3.0 [2.7]
肝疾患	1.7 [7.7]	3.3 [2.9]
糖尿病	3.1 [6.2]	2.4 [3.2]
高血圧	0.4 [1.8]	0.5 [1.5]

40歳～64歳における生活習慣病死亡率

	計	男性	女性
菟野町	207.1	274.6	139.3
三重県	200.1	263.6	137.6

平成22～26年累計

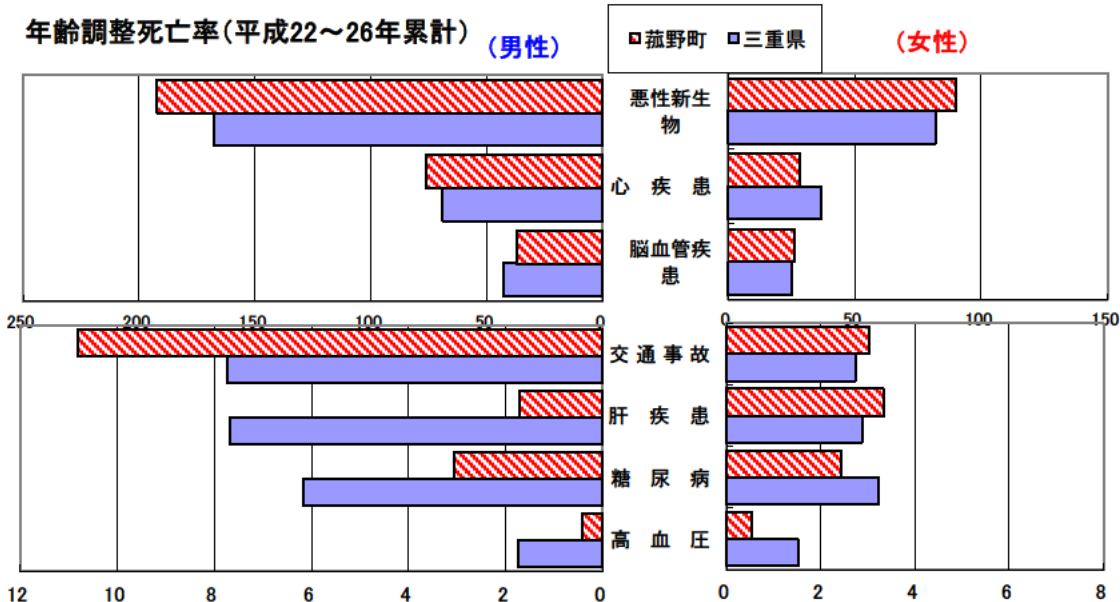
自殺者数

	計	男性	女性
菟野町	35	25	10
人口10万対	17.4	25.6	9.7
三重県	1,738	1,213	525
人口10万対	18.9	27.1	11.1

平成22～26年累計

平成22～26年累計 (年齢調整は昭和60年モデル人口を使用)  
[ ]内は三重県

年齢調整死亡率(平成22～26年累計)



年齢調整死亡率の年次推移

