

2 労働時間と出勤日数

(1) 産業別の総実労働時間

平成27年における1人平均月間総実労働時間（調査産業計）は、事業所規模5人以上では、0.8%減の146.3時間、事業所規模30人以上では、0.9%減の149.1時間となった。

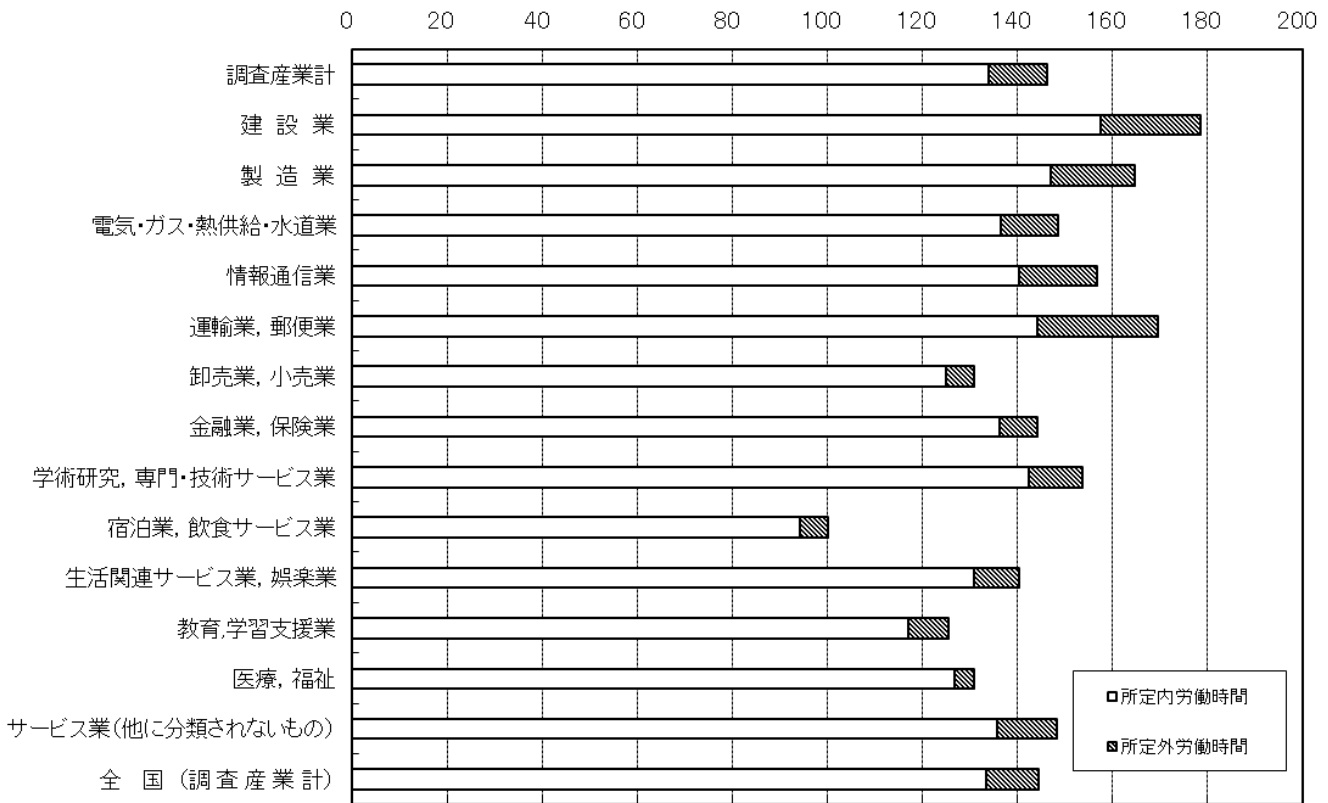
産業別に総実労働時間数をみると、事業所規模5人以上では、建設業の178.6時間が最も長く、次いで運輸業、郵便業169.5時間、製造業164.8時間となった。一方、最も短いのは宿泊業、飲食サービス業の100.2時間となった。事業所規模30人以上では、建設業の192.3時間が最も長く、次いで運輸業、郵便業167.4時間、製造業165.8時間となった。一方、最も短いのは教育、学習支援業の111.7時間となった。（第6表、第3図）

第6表 総実労働時間の動き

産 業	23年		24年		25年		26年		27年	
	実数	前年比	実数	前年比	実数	前年比	実数	前年比	実数	前年比
	時間	%	時間	%	時間	%	時間	%	時間	%
（事業所規模5人以上）										
調査産業計	143.3	0.1	148.3	1.4	148.4	-0.3	148.8	-0.1	146.3	-0.8
建設業	160.7	-1.4	170.4	3.8	175.4	3.4	176.4	1.1	178.6	-0.2
製造業	160.7	-0.3	163.4	-1.0	162.2	-0.8	163.6	0.7	164.8	1.0
電気・ガス・熱供給・水道業	153.4	2.2	164.8	2.4	159.5	-4.2	156.9	-2.6	148.6	-2.9
情報通信業	159.1	3.4	168.5	-4.1	166.9	-3.1	169.5	-0.9	156.9	-1.8
運輸業，郵便業	155.8	5.0	189.2	1.5	189.3	-4.4	191.5	-3.3	169.5	-1.1
卸売業，小売業	128.5	0.7	131.4	3.4	130.9	0.2	130.7	0.3	131.0	-1.0
金融業，保険業	149.8	2.7	145.4	-2.2	142.2	-1.1	137.2	-2.4	144.1	2.2
学術研究，専門・技術サービス業	162.4	1.5	168.6	-1.3	160.9	-4.2	159.7	-0.3	153.8	-4.7
宿泊業，飲食サービス業	89.8	-3.2	95.7	6.4	95.5	2.7	99.4	7.3	100.2	-6.3
生活関連サービス業，娯楽業	135.0	-8.4	143.0	9.3	141.2	-2.6	130.2	-9.1	140.5	11.4
教育，学習支援業	127.0	-1.9	146.2	8.3	147.9	-1.6	141.5	-7.3	125.4	-4.6
医療，福祉	134.2	1.5	133.3	0.1	138.7	2.9	140.7	0.2	130.8	-4.3
サービス業（他に分類されないもの）	148.3	0.8	146.2	0.8	144.1	-1.2	147.2	2.4	148.2	0.0
（事業所規模30人以上）										
調査産業計	147.1	1.2	153.0	0.8	153.6	-0.3	153.0	-1.1	149.1	-0.9
建設業	167.3	5.2	181.4	0.5	178.1	0.3	179.8	2.9	192.3	1.8
製造業	163.8	0.2	166.2	-1.5	164.8	-1.0	165.2	0.1	165.8	0.8
電気・ガス・熱供給・水道業	156.7	3.2	166.9	0.4	162.2	-4.2	157.9	-3.9	150.2	-1.7
情報通信業	159.0	3.8	164.2	-9.4	164.1	-3.7	167.5	-2.2	150.0	-1.4
運輸業，郵便業	153.8	10.3	203.5	1.3	204.7	-6.1	203.3	-7.8	167.4	-2.1
卸売業，小売業	119.8	0.9	119.9	3.3	120.5	1.7	121.9	2.5	122.4	-2.7
金融業，保険業	153.0	1.6	143.7	-3.8	140.4	0.5	136.1	-0.6	143.2	-1.4
学術研究，専門・技術サービス業	160.8	2.4	172.9	0.0	169.0	-1.6	160.1	-4.6	158.3	-2.8
宿泊業，飲食サービス業	101.5	-0.1	100.0	-1.1	99.3	6.2	101.2	8.5	115.8	-2.6
生活関連サービス業，娯楽業	134.6	-2.1	140.4	9.4	139.6	-3.2	136.7	-5.2	134.9	5.5
教育，学習支援業	115.8	-5.5	150.6	17.2	148.4	-6.9	133.8	-15.1	111.7	-3.4
医療，福祉	137.1	2.8	138.9	2.5	147.3	4.4	146.5	-2.2	132.9	-5.6
サービス業（他に分類されないもの）	146.9	2.6	141.4	0.8	144.6	2.6	148.8	3.3	151.2	0.6

第3図 平成27年産業別総実労働時間 —事業所規模5人以上—

(時間)



(2) 産業別の所定外労働時間

所定外労働時間をみると事業所規模5人以上では、運輸業、郵便業 25.2 時間が最も長く、次いで建設業 21.1 時間、製造業 17.8 時間となった。一方、最も短いのは、医療、福祉 4.1 時間となった。事業所規模30人以上では、建設業 35.0 時間が最も長く、次いで運輸業、郵便業 23.0 時間、製造業 19.2 時間となった。一方、最も短いのは医療、福祉 4.1 時間となった。

事業所規模5人以上の製造業の所定外労働時間は、17.8 時間（前年比 3.3%増）で調査産業計 12.2 時間に比べて 5.6 時間上回った。製造業の所定外労働時間指数では、109.7 で調査産業計 114.3 と比べて 4.6 ポイント下回った。（第7-1表 第7-2表、第4図）

第7-1表 所定外労働時間の動き

産 業	23年		24年		25年		26年		27年	
	実数	前年比	実数	前年比	実数	前年比	実数	前年比	実数	前年比
	時間	%	時間	%	時間	%	時間	%	時間	%
(事業所規模5人以上)										
調査産業計	9.8	4.4	12.2	8.0	12.6	0.4	13.0	-0.1	12.2	1.1
建設業	10.5	-2.5	12.3	13.3	13.1	8.3	14.5	14.0	21.1	36.8
製造業	16.0	-0.1	16.9	4.1	16.6	-2.8	17.6	5.0	17.8	3.3
電気・ガス・熱供給・水道業	12.8	-5.3	16.6	14.7	16.0	-7.7	16.1	-3.1	12.0	-17.6
情報通信業	8.2	7.3	18.2	47.9	16.6	-17.5	21.9	17.2	16.4	-2.2
運輸業，郵便業	13.4	2.4	32.0	34.6	31.9	-12.1	33.7	-8.4	25.2	3.2
卸売業，小売業	5.7	12.0	5.7	-4.6	5.8	3.1	6.6	12.5	6.0	-8.0
金融業，保険業	10.1	0.4	7.7	-30.4	7.5	-4.4	7.1	-7.3	7.7	14.1
学術研究，専門・技術サービス業	11.2	38.6	19.6	-3.4	19.1	-10.6	12.8	-39.4	11.3	10.9
宿泊業，飲食サービス業	2.9	3.4	5.0	85.2	7.0	58.7	4.8	-22.5	6.0	-12.0
生活関連サービス業，娯楽業	5.5	-19.7	7.6	42.8	12.4	80.1	9.0	-21.2	9.7	-16.6
教育，学習支援業	4.5	66.8	11.2	-28.8	13.1	4.2	13.3	-12.0	8.3	-14.4
医療，福祉	4.1	12.1	5.9	5.4	6.4	-3.1	6.8	-7.3	4.1	-19.5
サービス業(他に分類されないもの)	13.1	-3.4	9.7	-14.6	9.9	6.9	11.7	21.8	12.5	-3.0
(事業所規模30人以上)										
調査産業計	11.9	7.2	15.1	5.5	15.3	-3.2	15.4	-3.5	13.7	-0.9
建設業	14.9	26.7	24.6	51.9	23.2	0.9	25.0	14.2	35.0	19.7
製造業	17.7	-1.4	18.5	2.5	18.2	-2.4	18.8	2.1	19.2	4.5
電気・ガス・熱供給・水道業	16.0	4.9	18.6	1.0	17.7	-9.6	17.2	-7.7	14.2	-6.4
情報通信業	10.4	18.3	15.8	-21.5	16.5	-12.9	20.6	-2.2	11.6	-7.3
運輸業，郵便業	15.4	33.2	40.0	16.7	41.7	-12.9	40.2	-22.5	23.0	-8.3
卸売業，小売業	5.3	11.1	4.6	-14.7	5.2	11.2	5.7	10.1	4.6	-18.2
金融業，保険業	13.2	1.9	11.4	-8.9	9.8	-17.6	7.7	-24.8	6.2	-11.0
学術研究，専門・技術サービス業	14.0	42.0	25.4	-12.7	26.2	-10.5	16.0	-48.4	10.7	-3.1
宿泊業，飲食サービス業	3.3	-2.8	4.4	48.6	4.1	25.2	3.9	22.1	8.3	2.9
生活関連サービス業，娯楽業	4.9	4.0	7.3	51.1	8.2	31.1	7.8	7.7	10.7	-4.7
教育，学習支援業	0.8	5.3	13.4	7.9	14.8	-13.1	15.2	-23.5	6.0	-25.6
医療，福祉	4.7	18.8	7.3	3.6	7.7	-9.4	8.1	-11.6	4.1	-26.7
サービス業(他に分類されないもの)	14.7	0.0	11.7	-4.9	12.1	8.9	13.4	15.2	15.6	3.9

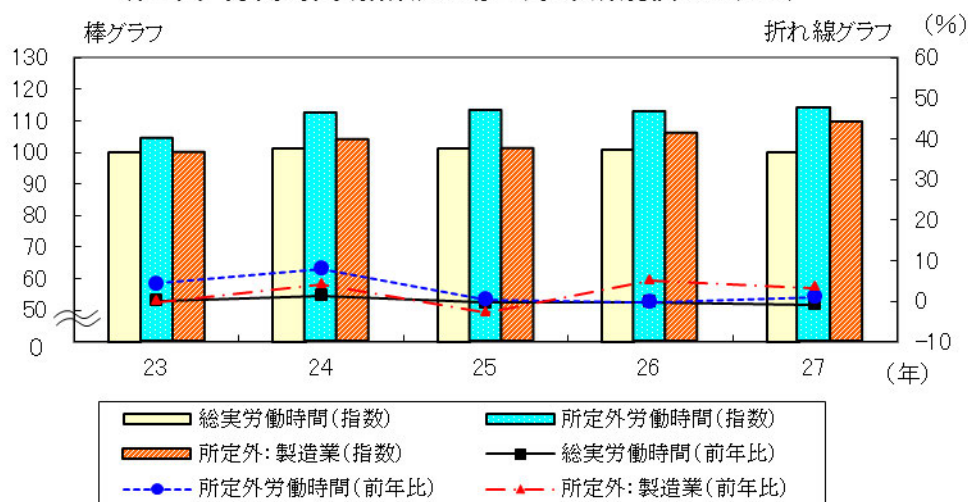
第7-2表 所定外労働時間(指数)の動き

(事業所規模5人以上)

(平成22年平均=100)

労働時間指数	調査産業計				製造業			
	総実労働時間	前年比	所定外労働時間	前年比	総実労働時間	前年比	所定外労働時間	前年比
平成 23 年 平均	100.0	0.1	104.4	4.4	99.7	-0.3	99.9	-0.1
平成 24 年 平均	101.4	1.4	112.7	8.0	98.7	-1.0	104.0	4.1
平成 25 年 平均	101.1	-0.3	113.2	0.4	97.9	-0.8	101.1	-2.8
平成 26 年 平均	101.0	-0.1	113.1	-0.1	98.6	0.7	106.2	5.0
平成 27 年 平均	100.2	-0.8	114.3	1.1	99.6	1.0	109.7	3.3

第4図 労働時間(指数)の動き(事業所規模5人以上)



(3) 産業別の出勤日数

出勤日数の動きをみると、事業所規模5人以上では、建設業21.5日が最も長く、次いで運輸業、郵便業19.8日、製造業19.4日となった。事業所規模30人以上では、建設業21.4日が最も長く、次いで運輸業、郵便業19.8日、製造業19.2日となった。(第8表)

第8表 出勤日数の動き

産 業	23年		24年		25年		26年		27年	
	実数	前年差	実数	前年差	実数	前年差	実数	前年差	実数	前年差
(事業所規模5人以上)	日	日	日	日	日	日	日	日	日	日
調査産業計	18.7	-0.2	19.1	0.4	18.8	-0.3	18.8	0.0	18.9	0.1
建設業	20.2	-0.2	21.2	1.0	21.5	0.3	21.7	0.2	21.5	-0.2
製造業	19.1	-0.1	19.3	0.2	19.1	-0.2	19.1	0.0	19.4	0.3
電気・ガス・熱供給・水道業	18.3	0.1	19.1	0.8	18.6	-0.5	18.5	-0.1	17.9	-0.6
情報通信業	19.4	-0.3	19.7	0.3	19.7	0.0	19.0	-0.7	18.7	-0.3
運輸業, 郵便業	19.7	-0.1	21.1	1.4	21.0	-0.1	20.8	-0.2	19.8	-1.0
卸売業, 小売業	19.1	-0.2	19.2	0.1	19.0	-0.2	18.8	-0.2	19.0	0.2
金融業, 保険業	19.2	0.3	19.3	0.1	18.9	-0.4	18.2	-0.7	18.7	0.5
学術研究, 専門・技術サービス業	20.1	-0.3	19.6	-0.5	19.4	-0.2	20.1	0.7	18.4	-1.7
宿泊業, 飲食サービス業	15.1	-0.4	15.1	0.0	14.7	-0.4	15.5	0.8	16.4	0.9
生活関連サービス業, 娯楽業	18.5	-0.9	19.4	0.9	18.7	-0.7	17.4	-1.3	19.3	1.9
教育, 学習支援業	16.7	-0.7	18.8	2.1	18.8	0.0	18.1	-0.7	17.0	-1.1
医療, 福祉	18.6	0.1	19.0	0.4	18.7	-0.3	18.8	0.1	18.7	-0.1
サービス業(他に分類されないもの)	18.3	-0.4	18.6	0.3	18.1	-0.5	18.5	0.4	18.6	0.1
(事業所規模30人以上)										
調査産業計	18.6	-0.1	19.1	0.5	18.9	-0.2	18.8	-0.1	18.9	0.1
建設業	20.1	0.0	20.8	0.7	20.5	-0.3	20.6	0.1	21.4	0.8
製造業	19.0	-0.1	19.2	0.2	19.0	-0.2	19.0	0.0	19.2	0.2
電気・ガス・熱供給・水道業	18.5	0.3	19.0	0.5	18.6	-0.4	18.4	-0.2	17.4	-1.0
情報通信業	19.2	-0.2	19.4	0.2	19.2	-0.2	18.9	-0.3	18.6	-0.3
運輸業, 郵便業	19.5	0.1	21.4	1.9	21.2	-0.2	21.2	0.0	19.8	-1.4
卸売業, 小売業	19.2	0.0	18.7	-0.5	18.6	-0.1	18.7	0.1	19.0	0.3
金融業, 保険業	19.0	0.1	18.8	-0.2	18.3	-0.5	18.2	-0.1	18.7	0.5
学術研究, 専門・技術サービス業	19.4	-0.2	19.4	0.0	19.3	-0.1	19.7	0.4	18.8	-0.9
宿泊業, 飲食サービス業	16.1	0.1	16.0	-0.1	15.7	-0.3	15.7	0.0	17.4	1.7
生活関連サービス業, 娯楽業	18.4	0.3	18.6	0.2	18.4	-0.2	18.1	-0.3	18.3	0.2
教育, 学習支援業	15.6	-1.3	19.4	3.8	19.0	-0.4	17.3	-1.7	15.7	-1.6
医療, 福祉	18.7	0.2	19.3	0.6	19.2	-0.1	19.0	-0.2	19.0	0.0
サービス業(他に分類されないもの)	17.8	-0.2	18.2	0.4	18.2	0.0	18.1	-0.1	18.8	0.7

(4) 全国との比較

調査産業計における全国結果との対比では、総実労働時間をみると事業所規模5人以上では、1.8時間上回って対全国比101.2%、事業所規模30人以上では、0.4時間上回って対全国比100.3%となった。

所定外労働時間をみると、事業所規模5人以上では、1.2時間上回って対全国比110.9%、事業所規模30人以上では、0.8時間上回って対全国比106.2%となった。

出勤日数をみると、事業所規模5人以上では、0.2日上回って対全国比101.1%となった。事業所規模30人以上では、0.1日上回って対全国比100.5%となった。(第9表)

第9表 調査産業計における全国結果との対比

項 目	三 重 県		全 国		格 差	
	実 数	前年比	実 数	前年比	実 数	格差率
(事業所規模5人以上)						
総実労働時間(時間)	146.3	-0.8 %	144.5	-0.3 %	1.8	101.2%
所定内労働時間	134.1	-0.9 %	133.5	-0.3 %	0.6	100.4%
所定外労働時間	12.2	1.1 %	11.0	-1.0 %	1.2	110.9%
出勤日数(日)	18.9	0.1 日	18.7	-0.1 日	0.2	101.1%
(事業所規模30人以上)						
総実労働時間(時間)	149.1	-0.9 %	148.7	-0.1 %	0.4	100.3%
所定内労働時間	135.4	-1.0 %	135.8	0.0 %	△ 0.4	99.7%
所定外労働時間	13.7	-0.9 %	12.9	-0.3 %	0.8	106.2%
出勤日数(日)	18.9	0.1 日	18.8	-0.1 日	0.1	100.5%

(注) 出勤日数の前年比欄は対前年増減差