

区域1-1	0.27ha
区域1-2	0.04ha
区域1-3	0.36ha
区域1-4	0.07ha
区域1-5	0.43ha
区域1-6	0.01ha
区域1-7	0.10ha
区域1-8	0.56ha
区域1-9	1.28ha
区域1-10	0.31ha
区域1-11	0.57ha
区域1-12	0.03ha
区域1-13	0.02ha
区域1-14	0.00ha
区域1-15	0.13ha
区域1計	4.18ha
区域2	0.33ha
区域3-1	1.33ha
区域3-2	0.29ha
区域3-3	0.27ha
区域3計	1.89ha

工事名	災害緩衝林整備事業 第24号工事(大平)		
図面名	平面図		
作成年月日			
縮尺	1/2500	図面番号	1 / 1
会社名			
事業者名	伊勢農林水産事務所		

溪流部・溪岸部 危険木除去・調整伐

大平

整備前



整備後



溪岸部 調整伐

大平

整備前



整備後



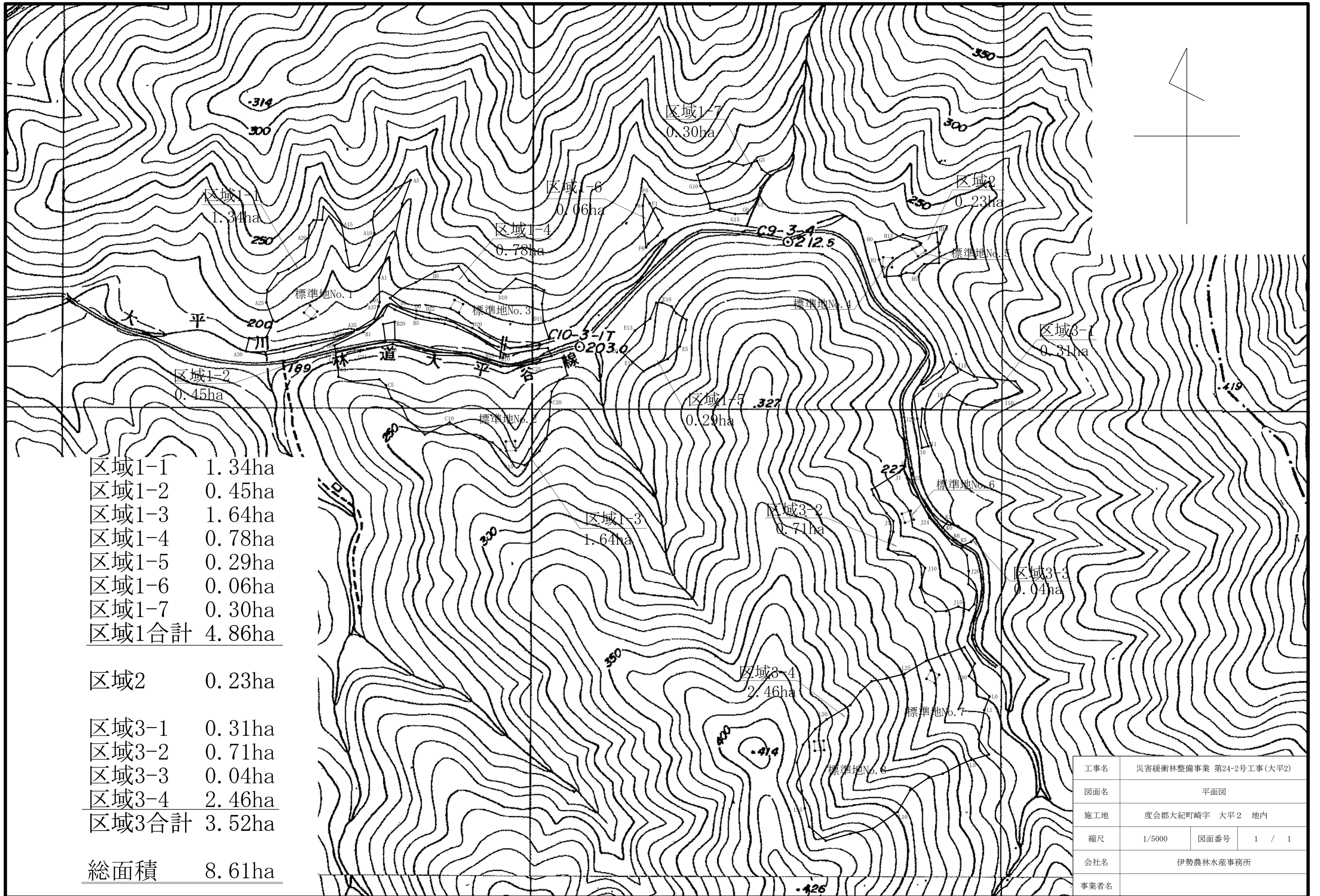
山腹部 調整伐

大平

整備前

整備後





区域1-1	1.34ha
区域1-2	0.45ha
区域1-3	1.64ha
区域1-4	0.78ha
区域1-5	0.29ha
区域1-6	0.06ha
区域1-7	0.30ha
区域1合計	4.86ha
区域2	0.23ha
区域3-1	0.31ha
区域3-2	0.71ha
区域3-3	0.04ha
区域3-4	2.46ha
区域3合計	3.52ha
総面積	8.61ha

工事名	災害緩衝林整備事業 第24-2号工事(大平2)		
図面名	平面図		
施工地	度会郡大紀町崎字 大平2 地内		
縮尺	1/5000	図面番号	1 / 1
会社名	伊勢農林水産事務所		
事業者名			

溪流部 危険木除去

大平2

整備前



整備後



溪岸部 調整伐

大平2

整備前

整備後



山腹部 調整伐

大平2

整備前

整備後

