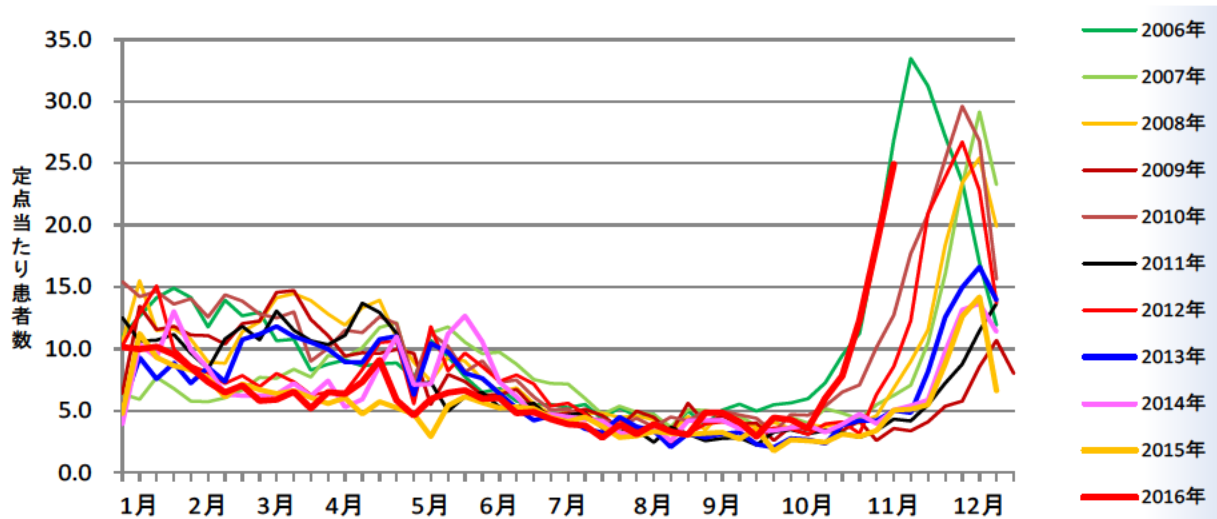


【参考】

三重県の感染性胃腸炎定点当たり患者届出数

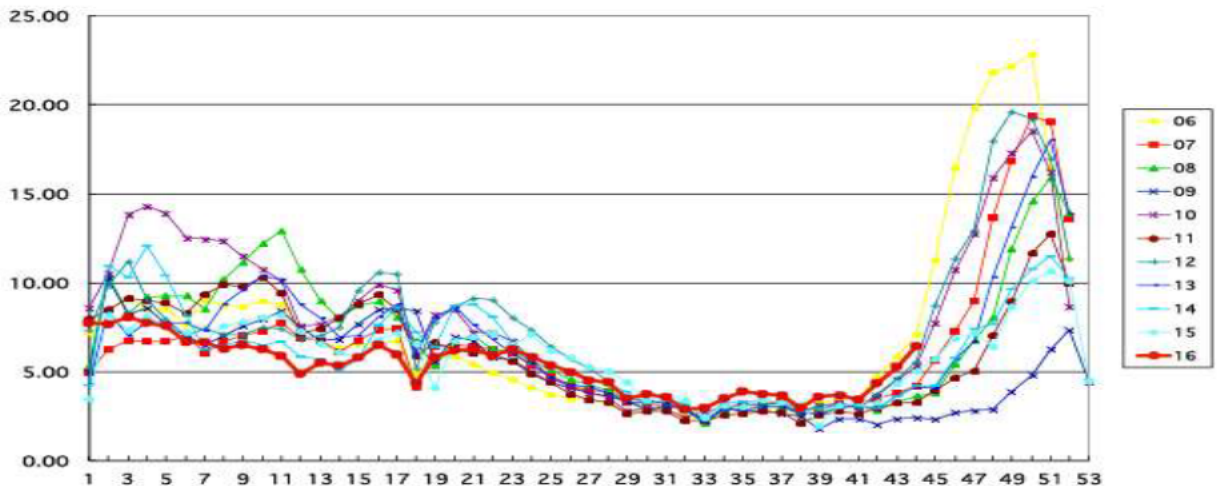
	第43週	第44週	第45週	第46週	第47週	第48週	第49週	第50週	第51週	第52週
平成18年	9.44	11.24	18.33	26.87	※33.47	31.22	27.16	23.51	16.96	11.91
平成19年	4.8	4.31	5.47	6.22	7.04	10.47	16.07	23.22	※29.13	23.27
平成20年	4.09	4	4.58	6.80	8.98	11.51	18.38	23.40	※25.42	19.89
平成21年	3.38	4.16	2.58	3.56	3.36	4.09	5.36	5.78	8.56	※10.67
平成22年	6.49	7.07	10.11	12.71	17.69	20.87	25.36	※29.6	26.78	15.62
平成23年	3.22	2.82	3.38	4.31	4.16	5.47	7.22	8.76	11.44	※13.67
平成24年	4.09	3.16	6.29	8.56	12.27	20.93	23.87	※26.71	22.78	13.71
平成25年	3.82	4.2	4.18	5.02	4.82	8.16	12.56	14.96	※16.62	13.91
平成26年	3.89	4.73	3.96	5.04	5.40	5.87	9.78	13.16	※13.67	11.38
平成27年	3.09	2.91	3.40	5.04	5.11	5.47	8.80	12.60	※14.2	6.62
平成28年	7.8	12.29	18.42	24.91						

※は当該年のピークを示す。



2016年第46週(11月14日～11月20日)まで：2016年11月22日更新

全国の感染性胃腸炎定点当たり患者届出数



IDWR－全国感染症発生動向調査週報より(2016年第44週現在)：2016年11月11日更新