

表(1) 地域別・都市圏別利用関係別表

	新 設 住 宅 ・ 利 用 関 係 別									
	戸数の合計		持 家		賃 家		給与住宅		分譲住宅	
	戸	対前年同月比	戸	対前年同月比	戸	対前年同月比	戸	対前年同月比	戸	対前年同月比
合 計	78,406	3.9	23,890	6.5	34,475	2.2	254	△ 28.9	19,787	4.6
北海道	2,634	△ 4.5	807	10.7	1,531	△ 9.0	18	△ 5.3	278	△ 15.5
東北	5,381	△ 7.3	2,115	4.9	2,502	△ 7.1	9	△ 10.0	755	△ 30.5
関東	32,183	2.4	7,361	△ 1.3	13,886	△ 2.8	50	△ 68.4	10,886	14.2
北陸	2,404	5.8	1,111	2.2	1,034	5.5	5	△ 16.7	254	27.6
中部	8,480	1.0	3,565	7.6	3,074	△ 7.4	29	△ 21.6	1,812	4.9
近畿	11,079	0.5	3,074	6.4	4,540	9.6	89	39.1	3,376	△ 14.1
中国	3,944	0.8	1,517	11.3	1,862	△ 7.9	16	300.0	549	5.2
四国	1,973	24.6	859	5.8	897	50.5	3	△ 62.5	214	28.1
九州	8,600	23.7	3,199	28.0	3,852	20.6	31	△ 29.5	1,518	24.9
沖縄	1,728	32.3	282	4.8	1,297	58.6	4	△ 42.9	145	△ 31.6
首都圏	26,272	△ 0.2	4,634	△ 4.3	11,900	△ 5.1	36	△ 72.1	9,702	10.1
中部圏	8,480	1.0	3,565	7.6	3,074	△ 7.4	29	△ 21.6	1,812	4.9
近畿圏	11,079	0.5	3,074	6.4	4,540	9.6	89	39.1	3,376	△ 14.1
その他地域	32,575	9.6	12,617	10.7	14,961	8.9	100	△ 21.3	4,897	9.9

※上記の地域別、都市圏別の区分は次のとおりです。

- | | |
|------------------|------------------------------------|
| 地
域
区
分 | 1 北海道； 北海道 |
| | 2 東 北； 青森、岩手、宮城、秋田、山形、福島 |
| | 3 関 東； 茨城、栃木、群馬、埼玉、千葉、東京、神奈川、山梨、長野 |
| | 4 北 陸； 新潟、富山、石川、福井 |
| | 5 中 部； 岐阜、静岡、愛知、三重 |
| | 6 近 畿； 滋賀、京都、大阪、兵庫、奈良、和歌山 |
| | 7 中 国； 鳥取、島根、岡山、広島、山口 |
| | 8 四 国； 徳島、香川、愛媛、高知 |
| | 9 九 州； 福岡、佐賀、長崎、熊本、大分、宮崎、鹿児島 |
| | 10 沖 縄； 沖縄 |

- | | |
|-----------------------|---------------------------|
| 都
市
圏
区
分 | 1 首都圏； 埼玉、千葉、東京、神奈川 |
| | 2 中部圏； 岐阜、静岡、愛知、三重 |
| | 3 近畿圏； 滋賀、京都、大阪、兵庫、奈良、和歌山 |
| | 4 その他； 上記以外 |

表(2) 三重県の着工新設住宅の利用関係別状況

年月	総 計			持 家			貸 家			給 与 住 宅			分 譲 住 宅		
	戸 数	前年比	床面積の計 (㎡)	戸 数	前年比	床面積の計 (㎡)	戸 数	前年比	床面積の計 (㎡)	戸 数	前年比	床面積の計 (㎡)	戸 数	前年比	床面積の計 (㎡)
平成27年4月	807	△ 1.7	83,345	435	△ 6.7	55,741	251	0.8	13,785	2	△ 77.8	316	119	22.7	13,503
5月	885	56.4	87,354	405	7.1	50,354	264	172.2	14,890	2	100.0	193	214	137.8	21,917
6月	913	△ 3.0	82,075	448	△ 11.8	55,524	383	34.4	17,320	2	100.0	231	80	△ 45.6	9,000
7月	798	8.1	81,584	429	3.1	54,667	257	16.8	14,580	2	---	468	110	7.8	11,869
8月	926	5.0	90,704	487	13.5	60,443	286	22.2	14,100	0	---	0	153	△ 30.1	16,161
9月	885	8.7	85,426	470	6.6	58,488	306	20.9	16,391	20	---	730	89	△ 25.8	9,817
10月	755	△ 17.2	74,404	428	△ 19.2	53,315	271	0.4	14,739	0	△ 100.0	0	56	△ 46.7	6,350
11月	948	11.5	86,619	444	0.0	54,256	410	45.9	21,518	2	100.0	331	92	△ 25.8	10,514
12月	806	△ 7.8	81,241	430	△ 0.9	51,741	206	△ 39.2	11,075	2	100.0	248	168	68.0	18,177
平成28年1月	693	△ 6.6	75,142	418	2.0	52,721	140	△ 48.1	8,585	2	0.0	321	133	121.7	13,515
2月	815	7.7	82,955	452	△ 7.9	58,604	263	57.5	13,284	0	△ 100.0	0	100	2.0	11,067
3月	835	△ 0.2	87,656	433	2.6	55,014	215	△ 9.3	11,958	2	0.0	291	185	5.1	20,393
計	10,066	3.4	998,505	5,279	△ 1.7	660,868	3,252	12.1	172,225	36	44.0	3,129	1,499	4.2	162,283
平成28年4月	825	2.2	84,369	464	6.7	58,568	264	5.2	14,639	1	△ 50.0	93	96	△ 19.3	11,069
5月	872	△ 1.5	84,739	469	15.8	58,148	309	17.0	16,071	0	△ 100.0	0	94	△ 56.1	10,520
6月	1,145	25.4	103,832	566	26.3	69,983	475	24.0	22,400	4	100.0	538	100	25.0	10,911
7月	740	△ 7.3	79,636	488	13.8	62,081	183	△ 28.8	9,749	0	△ 100.0	0	69	△ 37.3	7,806
8月	934	0.9	85,274	416	△ 14.6	51,600	422	47.6	22,662	1	---	303	95	△ 37.9	10,709
9月	854	△ 3.5	85,972	489	4.0	60,986	261	△ 14.7	13,152	4	△ 80.0	493	100	12.4	11,341
10月	1,062	40.7	93,740	455	6.3	56,123	491	81.2	24,381	4	---	475	112	100.0	12,761
11月	824	△ 13.1	82,443	449	1.1	55,491	260	△ 36.6	14,108	2		252	113	22.8	12,592
12月	949	17.7	89,785	486	13.0	60,201	345	67.5	16,173	1	△ 50.0	106	117	△ 30.4	13,305
平成29年1月															
2月															
3月															
計	8,205	6.2	789,790	4,282	7.7	533,181	3,010	14.3	153,335	17	△ 46.9	2,260	896	△ 17.1	101,014

表(3) 三重県の着工新設住宅の構造別・建て方別状況

年月	総計				木造					鉄骨鉄筋コンクリート					鉄筋コンクリート					鉄骨造					その他				
	計	一戸建	長屋建	共同住宅	計	前年比	一戸建	長屋建	共同住宅	計	前年比	一戸建	長屋建	共同住宅	計	前年比	一戸建	長屋建	共同住宅	計	前年比	一戸建	長屋建	共同住宅	計	前年比	一戸建	長屋建	共同住宅
平成27年4月	807	563	131	113	544	△ 2.9	453	81	10	0	---	0	0	0	56	△ 52.5	0	0	56	206	44.1	109	50	47	1	---	1	0	0
5月	885	515	155	215	556	34.0	431	119	6	0	---	0	0	0	175	1,358.3	0	0	175	154	10.8	84	36	34	0	---	0	0	0
6月	913	543	119	251	549	△ 13.8	449	76	24	0	---	0	0	0	180	44.0	1	0	179	183	2.8	92	43	48	1	0.0	1	0	0
7月	798	506	143	149	534	△ 6.8	419	115	0	0	---	0	0	0	132	1,366.7	0	0	132	131	△ 15.5	86	28	17	1	0.0	1	0	0
8月	926	585	201	140	630	22.1	494	136	0	0	---	0	0	0	63	△ 73.1	1	0	62	231	76.3	88	65	78	2	100.0	2	0	0
9月	885	564	178	143	632	10.1	470	148	14	0	---	0	0	0	67	6.3	1	0	66	185	5.1	92	30	63	1	0.0	1	0	0
10月	755	491	150	114	531	△ 17.3	417	110	4	0	---	0	0	0	7	△ 77.4	1	0	6	217	△ 9.2	73	40	104	0	---	0	0	0
11月	948	559	236	153	674	9.8	488	186	0	0	---	0	0	0	53	---	1	0	52	221	△ 6.0	70	50	101	0	△ 100.0	0	0	0
12月	806	533	146	127	562	△ 10.4	437	105	20	0	---	0	0	0	87	278.3	1	0	86	157	△ 29.6	95	41	21	0	△ 100.0	0	0	0
平成28年1月	693	507	88	98	482	△ 10.1	404	78	0	0	---	0	0	0	76	43.4	0	0	76	132	△ 13.7	100	10	22	3	---	3	0	0
2月	815	555	183	77	616	4.1	453	159	4	0	---	0	0	0	21	△ 8.7	1	0	20	177	24.6	100	24	53	1	---	1	0	0
3月	835	524	144	167	564	△ 1.7	440	114	10	0	---	0	0	0	110	0.9	1	0	109	159	5.3	81	30	48	2	△ 33.3	2	0	0
計	10,066	6,445	1,874	1,747	6,874	0.2	5,355	1,427	92	0	0.0	0	0	0	1,027	28.4	8	0	1,019	2,153	4.3	1,070	447	636	12	33.3	12	0	0
平成28年4月	825	572	171	82	662	21.7	493	159	10	0	---	0	0	0	24	△ 57.1	0	0	24	137	△ 33.5	77	12	48	2	100.0	2	0	0
5月	872	567	167	138	649	16.7	474	143	32	1	---	1	0	0	0	△ 100.0	0	0	0	222	44.2	92	24	106	0	---	0	0	0
6月	1,145	675	319	151	807	47.0	574	197	36	0	---	0	0	0	58	△ 67.8	1	0	57	280	53.0	100	122	58	0	△ 100.0	0	0	0
7月	740	569	118	53	554	3.7	458	96	0	0	---	0	0	0	46	△ 65.2	3	0	43	139	6.1	107	22	10	1	0.0	1	0	0
8月	934	517	204	213	591	△ 6.2	443	142	6	0	---	0	0	0	70	11.1	2	0	68	273	18.2	72	62	139	0	△ 100.0	0	0	0
9月	854	605	139	110	624	△ 1.3	515	109	0	3	---	3	0	0	30	△ 55.2	0	0	30	195	5.4	85	30	80	2	100.0	2	0	0
10月	1,062	575	304	183	756	42.4	482	256	18	0	---	0	0	0	48	585.7	0	0	48	258	18.9	93	48	117	0	---	0	0	0
11月	824	565	139	120	596	△ 11.6	485	101	10	1	---	1	0	0	48	△ 9.4	0	0	48	177	△ 19.9	77	38	62	2	---	2	0	0
12月	949	614	212	123	680	21.0	518	150	12	0	---	0	0	0	48	△ 44.8	0	0	48	221	40.8	96	62	63	0	---	0	0	0
平成29年1月																													
2月																													
3月																													
計	8,205	5,259	1,773	1,173	5,919	13.6	4,442	1,353	124	5	0.0	5	0	0	372	△ 54.6	6	0	366	1,902	12.9	799	420	683	7	16.7	7	0	0

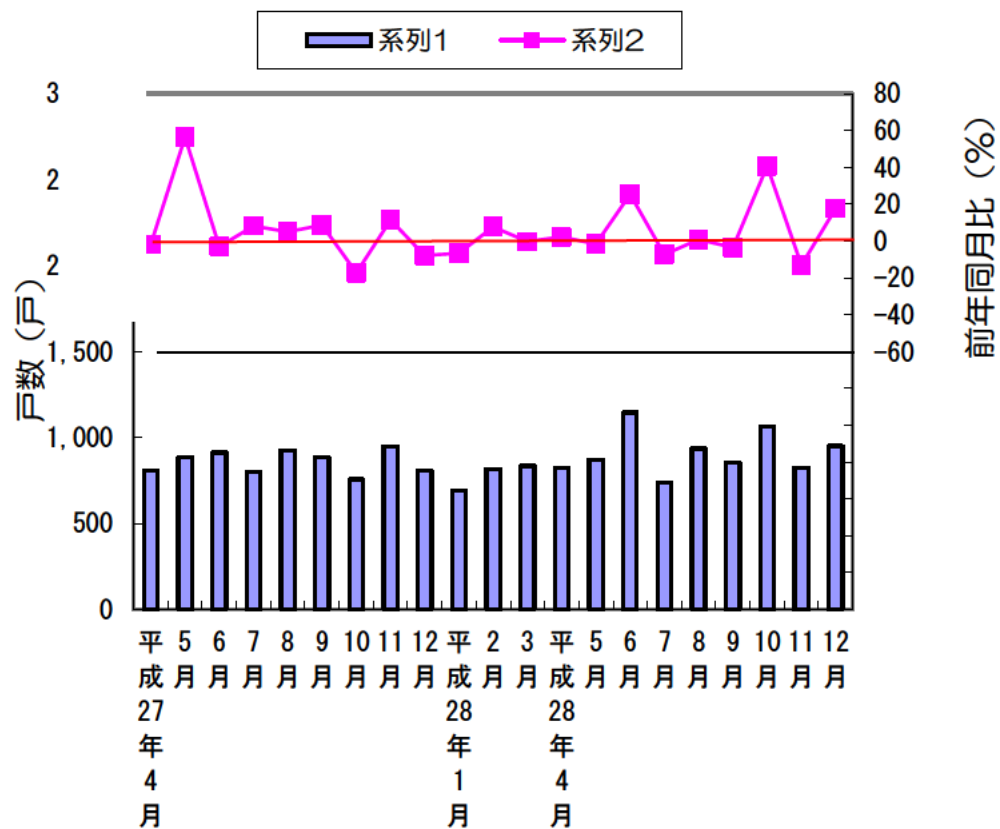
表(4) 市町別着工新設住宅状況 (1/2)

年月	津		四日市		伊勢		松阪		桑名		鈴鹿		名張		尾鷲		亀山		鳥羽		熊野		いなべ		志摩		伊賀		
	戸数	前年比	戸数	前年比	戸数	前年比	戸数	前年比	戸数	前年比	戸数	前年比	戸数	前年比	戸数	前年比	戸数	前年比	戸数	前年比	戸数	前年比	戸数	前年比	戸数	前年比	戸数	前年比	
平成27年4月	140	23.9	149	△ 22.4	53	△ 27.4	72	△ 45.5	59	△ 11.9	119	30.8	56	194.7	2	△ 60.0	14	16.7	0	△ 100.0	2	0.0	18	50.0	7	600.0	34	17.2	
5月	150	37.6	270	92.9	45	66.7	36	△ 29.4	84	90.9	100	53.8	12	△ 29.4	0	△ 100.0	18	△ 5.3	2	0.0	2	△ 50.0	14	△ 12.5	8	60.0	26	73.3	
6月	129	△ 22.3	191	△ 14.3	50	△ 32.4	21	△ 19.2	75	△ 20.2	124	0.0	22	△ 18.5	2	0.0	22	10.0	3	△ 75.0	1	△ 66.7	12	△ 25.0	11	22.2	174	397.1	
7月	202	29.5	110	△ 9.1	44	69.2	15	△ 73.2	79	△ 8.1	155	63.2	12	△ 47.8	2	100.0	22	△ 31.3	4	100.0	3	△ 25.0	9	△ 25.0	10	66.7	31	△ 13.9	
8月	136	△ 18.6	180	△ 28.9	28	△ 3.4	90	104.5	48	△ 54.3	151	43.8	36	125.0	1	△ 75.0	14	133.3	5	---	3	△ 25.0	23	91.7	12	200.0	49	40.0	
9月	147	1.4	183	24.5	71	57.8	84	52.7	66	△ 37.7	134	34.0	33	△ 32.7	10	0.0	18	5.9	3	△ 25.0	2	△ 50.0	12	20.0	11	57.1	51	88.9	
10月	104	△ 21.2	184	2.2	62	93.8	23	△ 70.5	50	△ 37.5	99	△ 7.5	16	△ 38.5	5	66.7	14	△ 46.2	3	50.0	3	50.0	10	△ 9.1	7	0.0	68	△ 11.7	
11月	207	102.9	230	△ 1.3	31	14.8	33	△ 52.9	111	37.0	136	△ 2.2	42	50.0	3	0.0	12	△ 47.8	2	0.0	2	100.0	6	△ 53.8	16	33.3	28	12.0	
12月	123	△ 10.9	181	△ 15.8	39	95.0	31	△ 18.4	120	33.3	74	△ 48.3	19	△ 52.5	9	350.0	16	△ 5.9	2	0.0	5	66.7	25	4.2	12	20.0	58	152.2	
平成28年1月	103	27.2	82	△ 30.5	67	31.4	120	36.4	106	37.7	72	△ 24.2	18	12.5	3	50.0	23	△ 52.1	4	△ 33.3	7	133.3	19	26.7	9	125.0	18	△ 51.4	
2月	178	41.3	155	30.3	52	△ 40.2	103	77.6	66	50.0	84	△ 34.4	19	0.0	7	250.0	21	5.0	2	△ 33.3	1	△ 66.7	16	14.3	7	△ 22.2	14	△ 48.1	
3月	121	△ 25.8	258	14.2	63	10.5	46	△ 29.2	63	△ 25.0	94	△ 1.1	33	43.5	3	△ 40.0	24	20.0	5	66.7	1	0.0	6	50.0	7	△ 12.5	19	△ 5.0	
計	1,740	8.9	2,173	0.3	605	10.4	674	△ 11.4	927	△ 3.2	1,342	4.3	318	5.0	47	17.5	218	△ 16.2	35	△ 28.6	32	△ 5.9	170	6.9	117	42.7	570	47.7	
平成28年4月	162	15.7	186	24.8	63	18.9	57	△ 20.8	90	52.5	61	△ 48.7	44	△ 21.4	1	△ 50.0	16	14.3	5	---	1	△ 50.0	14	△ 22.2	15	114.3	42	23.5	
5月	146	△ 2.7	161	△ 40.4	60	33.3	60	66.7	99	17.9	140	40.0	30	150.0	2	---	17	△ 5.6	2	0.0	6	200.0	10	△ 28.6	6	△ 25.0	59	126.9	
6月	264	104.7	252	31.9	53	6.0	87	314.3	105	40.0	132	6.5	37	68.2	5	150.0	24	9.1	1	△ 66.7	7	600.0	22	83.3	9	△ 18.2	18	△ 89.7	
7月	122	△ 39.6	167	51.8	40	△ 9.1	49	226.7	59	△ 25.3	77	△ 50.3	23	91.7	4	100.0	17	△ 22.7	5	25.0	2	△ 33.3	15	66.7	11	10.0	17	△ 45.2	
8月	223	64.0	230	27.8	51	82.1	48	△ 46.7	51	6.3	126	△ 16.6	32	△ 11.1	4	300.0	29	107.1	4	△ 20.0	4	33.3	16	△ 30.4	8	△ 33.3	18	△ 63.3	
9月	123	△ 16.3	136	△ 25.7	63	△ 11.3	85	1.2	116	75.8	115	△ 14.2	18	△ 45.5	1	△ 90.0	29	61.1	5	66.7	1	△ 50.0	6	△ 50.0	5	△ 54.5	62	21.6	
10月	152	46.2	311	69.0	37	△ 40.3	49	113.0	79	58.0	111	12.1	37	131.3	7	40.0	42	200.0	2	△ 33.3	1	△ 66.7	25	150.0	13	85.7	85	25.0	
11月	137	△ 33.8	154	△ 33.0	79	154.8	53	60.6	75	△ 32.4	115	△ 15.4	24	△ 42.9	9	200.0	19	58.3	3	50.0	0	△ 100.0	36	500.0	9	△ 43.8	18	△ 35.7	
12月	168	36.6	217	19.9	85	117.9	53	71.0	48	△ 60.0	118	59.5	53	178.9	4	△ 55.6	19	18.8	4	100.0	4	△ 20.0	20	△ 20.0	8	△ 33.3	84	44.8	
平成29年1月																													
2月																													
3月																													
計	1,497	11.9	1,814	8.1	531	25.5	541	33.6	722	4.3	995	△ 8.9	298	20.2	37	8.8	212	41.3	31	29.2	26	13.0	164	27.1	84	△ 10.6	403	△ 22.4	

表(4) 市町別着工新設住宅状況 (2/2)

年月	木曾岬町		東員町		菰野町		朝日町		川越町		多気町		明和町		大台町		玉城町		度会町		大紀町		南伊勢町		紀北町		御浜町		紀宝町		全 県	
	戸数	前年比	戸数	前年比	戸数	前年比	戸数	前年比	戸数	前年比	戸数	前年比	戸数	前年比	戸数	前年比	戸数	前年比	戸数	前年比	戸数	前年比	戸数	前年比	戸数	前年比	戸数	前年比	戸数	前年比	戸数	前年比
平成27年4月	0	---	3	200.0	22	57.1	4	△ 42.9	8	14.3	3	△ 25.0	17	466.7	4	0.0	4	△ 50.0	3	△ 40.0	1	---	3	---	2	△ 66.7	4	100.0	4	300.0	807	△ 1.7
5月	2	100.0	8	△ 46.7	35	400.0	13	333.3	4	---	3	△ 50.0	39	387.5	0	△ 100.0	4	100.0	1	0.0	0	△ 100.0	0	---	3	50.0	5	400.0	1	0.0	885	56.4
6月	1	△ 75.0	9	0.0	12	△ 58.6	5	△ 66.7	4	△ 77.8	4	△ 33.3	25	150.0	2	100.0	6	△ 14.3	2	---	1	△ 83.3	0	△ 100.0	3	200.0	0	---	2	△ 33.3	913	△ 3.0
7月	1	---	9	28.6	18	△ 28.0	2	△ 33.3	30	200.0	4	△ 50.0	16	0.0	1	△ 50.0	10	233.3	3	200.0	1	0.0	1	0.0	2	0.0	1	0.0	1	△ 50.0	798	8.1
8月	1	0.0	44	450.0	39	95.0	22	10.0	6	△ 40.0	8	60.0	13	△ 18.8	1	△ 50.0	4	△ 42.9	0	△ 100.0	2	100.0	2	100.0	2	100.0	1	0.0	5	---	926	5.0
9月	1	---	12	140.0	12	△ 29.4	6	△ 40.0	3	△ 86.4	0	△ 100.0	11	120.0	3	0.0	2	△ 66.7	1	△ 85.7	2	△ 50.0	0	---	2	△ 33.3	1	0.0	4	300.0	885	8.7
10月	2	100.0	7	16.7	32	△ 39.6	3	△ 88.0	29	141.7	7	△ 12.5	4	△ 66.7	3	0.0	5	△ 50.0	4	△ 20.0	0	△ 100.0	0	△ 100.0	4	0.0	2	△ 50.0	5	66.7	755	△ 17.2
11月	1	△ 50.0	8	60.0	25	108.3	1	△ 90.9	20	66.7	2	△ 33.3	17	240.0	1	△ 94.4	2	△ 75.0	1	△ 75.0	4	100.0	0	△ 100.0	1	△ 50.0	3	0.0	3	---	948	11.5
12月	2	100.0	36	140.0	12	0.0	4	△ 76.5	7	△ 58.8	3	△ 50.0	19	11.8	1	△ 66.7	1	△ 87.5	2	△ 50.0	1	0.0	1	0.0	2	△ 50.0	1	△ 66.7	0	---	806	△ 7.8
平成28年1月	1	0.0	14	27.3	8	△ 81.0	1	△ 85.7	9	200.0	1	△ 66.7	0	△ 100.0	1	0.0	5	0.0	0	△ 100.0	0	△ 100.0	0	△ 100.0	1	△ 66.7	1	0.0	0	△ 100.0	693	△ 6.6
2月	2	△ 33.3	10	△ 16.7	23	0.0	12	1100.0	16	300.0	3	△ 66.7	10	△ 66.7	1	△ 50.0	2	△ 50.0	0	△ 100.0	1	0.0	0	△ 100.0	3	---	4	300.0	3	△ 40.0	815	7.7
3月	2	100.0	15	50.0	19	△ 34.5	7	250.0	9	125.0	4	100.0	15	150.0	1	0.0	4	---	6	200.0	1	---	0	---	3	0.0	1	0.0	5	150.0	835	△ .2
計	16	6.7	175	68.3	257	△ 9.2	80	△ 33.9	145	21.8	42	△ 34.4	186	34.8	19	△ 55.8	49	△ 27.9	23	△ 42.5	14	△ 26.3	7	△ 41.7	28	△ 9.7	24	26.3	33	26.9	10,066	3.4
平成28年4月	1	---	4	33.3	28	27.3	5	25.0	8	0.0	2	△ 33.3	9	△ 47.1	2	△ 50.0	1	△ 75.0	3	0.0	0	△ 100.0	0	△ 100.0	2	0.0	2	△ 50.0	1	△ 75.0	825	2.2
5月	2	0.0	11	37.5	14	△ 60.0	9	△ 30.8	4	0.0	5	66.7	6	△ 84.6	0	---	5	25.0	3	200.0	0	---	2	---	4	33.3	1	△ 80.0	8	700.0	872	△ 1.5
6月	2	100.0	24	166.7	35	191.7	14	180.0	6	50.0	6	50.0	8	△ 68.0	1	△ 50.0	16	166.7	1	△ 50.0	1	0.0	2	---	5	66.7	3	---	5	150.0	1,145	25.4
7月	0	△ 100.0	23	155.6	33	83.3	8	300.0	6	△ 80.0	5	25.0	27	68.8	1	0.0	3	△ 70.0	3	0.0	0	△ 100.0	3	200.0	0	△ 100.0	2	100.0	18	1700.0	740	△ 7.3
8月	1	0.0	19	△ 56.8	11	△ 71.8	4	△ 81.8	31	416.7	2	△ 75.0	4	△ 69.2	1	0.0	7	75.0	2	---	1	△ 50.0	1	△ 50.0	0	△ 100.0	3	200.0	3	△ 40.0	934	0.9
9月	2	100.0	12	0.0	24	100.0	10	66.7	7	133.3	7	---	7	△ 36.4	0	△ 100.0	5	150.0	2	100.0	1	△ 50.0	1	---	6	200.0	2	100.0	3	△ 25.0	854	△ 3.5
10月	2	0.0	30	328.6	24	△ 25.0	3	0.0	16	△ 44.8	5	△ 28.6	11	175.0	0	△ 100.0	5	0.0	3	△ 25.0	1	---	0	---	3	△ 25.0	4	100.0	4	△ 20.0	1,062	40.7
11月	2	100.0	17	112.5	19	△ 24.0	10	900.0	15	△ 25.0	2	0.0	8	△ 52.9	1	0.0	6	200.0	2	100.0	0	△ 100.0	0	---	4	300.0	4	33.3	3	0.0	824	△ 13.1
12月	0	△ 100.0	15	△ 58.3	12	0.0	5	25.0	3	△ 57.1	5	66.7	10	△ 47.4	3	200.0	3	200.0	2	0.0	0	△ 100.0	1	0.0	1	△ 50.0	2	100.0	2	---	949	17.7
平成29年1月																															0	△ 100.0
2月																															0	△ 100.0
3月																															0	△ 100.0
計	12	9.1	155	14.0	200	△ 3.4	68	13.3	96	△ 13.5	39	14.7	90	△ 44.1	9	△ 43.8	51	34.2	21	23.5	4	△ 66.7	10	42.9	25	19.0	23	27.8	47	88.0	8,205	6.2

図(1)住宅着工戸数・対前年同月比の推移(三重県分)



図(2)利用関係別着工状況(三重県分)

