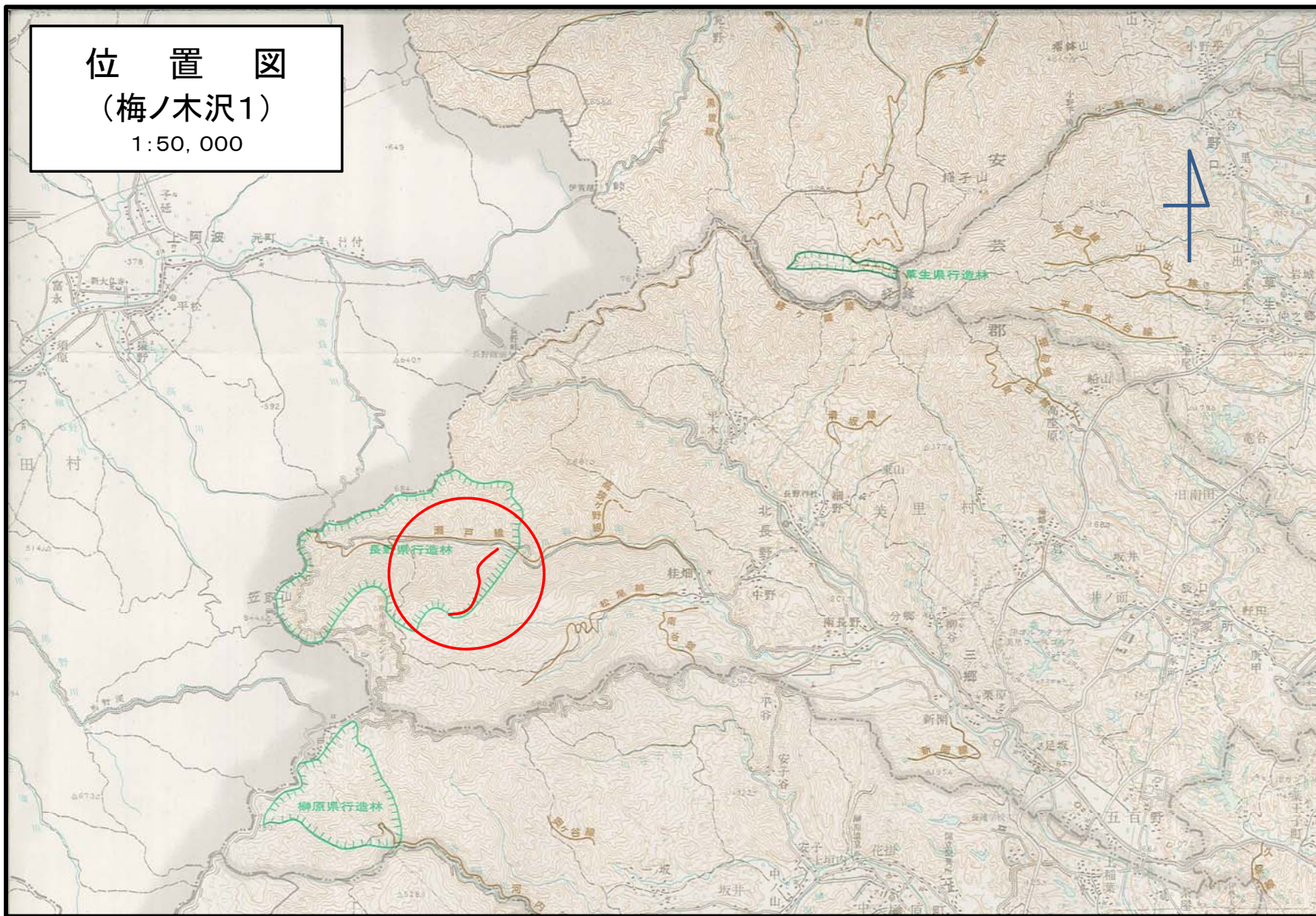
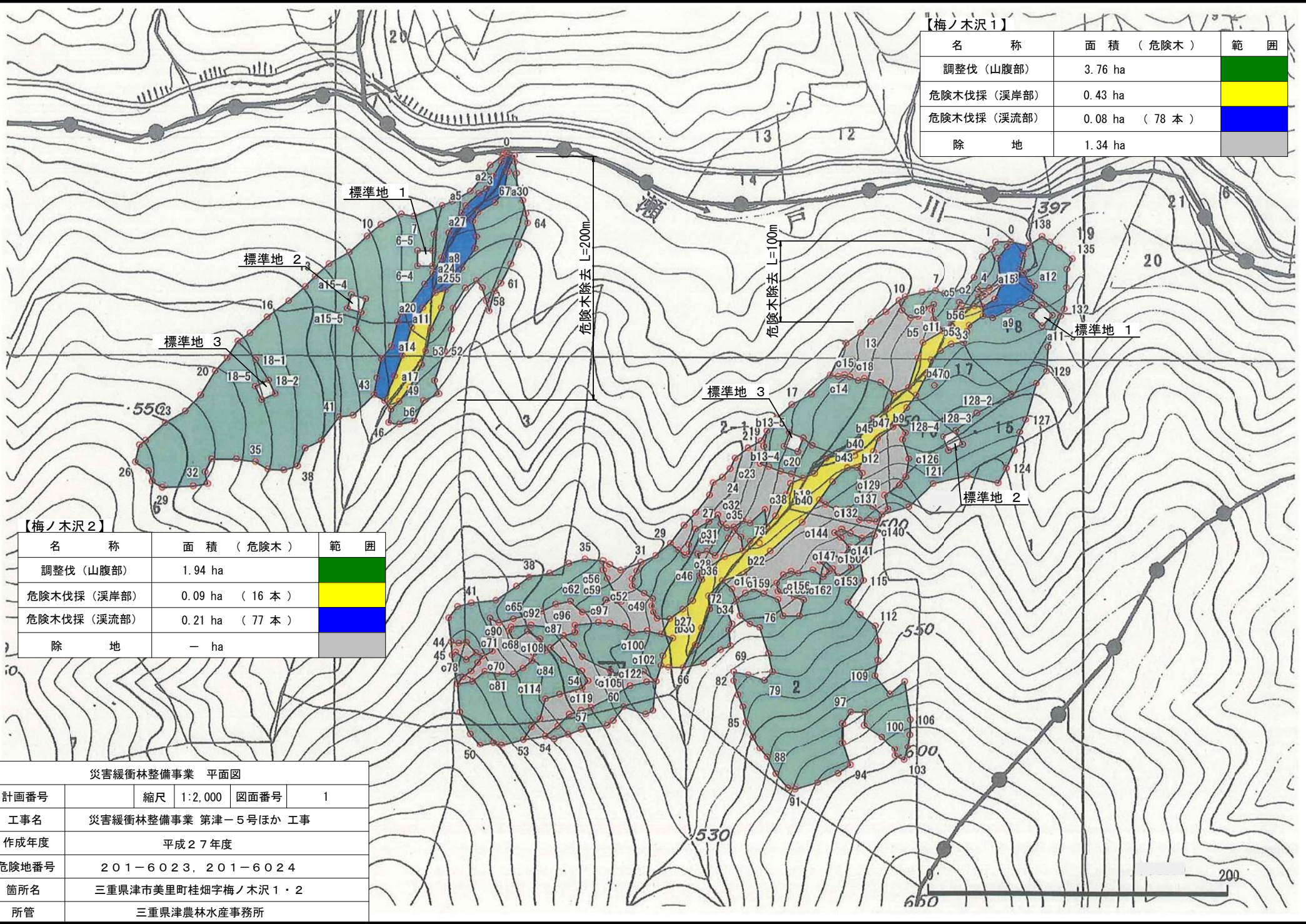


位置図

(梅ノ木沢1)

1:50,000





【梅ノ木沢 1】

名称	面積 (危険木)	範囲
調整伐 (山腹部)	3.76 ha	
危険木伐採 (溪岸部)	0.43 ha	
危険木伐採 (溪流部)	0.08 ha (78本)	
除地	1.34 ha	

【梅ノ木沢 2】

名称	面積 (危険木)	範囲
調整伐 (山腹部)	1.94 ha	
危険木伐採 (溪岸部)	0.09 ha (16本)	
危険木伐採 (溪流部)	0.21 ha (77本)	
除地	- ha	

災害緩衝林整備事業 平面図

計画番号	縮尺 1:2,000	図面番号 1
工事名	災害緩衝林整備事業 第津-5号ほか 工事	
作成年度	平成27年度	
危険地番号	201-6023, 201-6024	
箇所名	三重県津市美里町桂畑梅ノ木沢 1・2	
所管	三重県津農林水産事務所	

溪流部 危険木除去

梅ノ木沢1

整備前



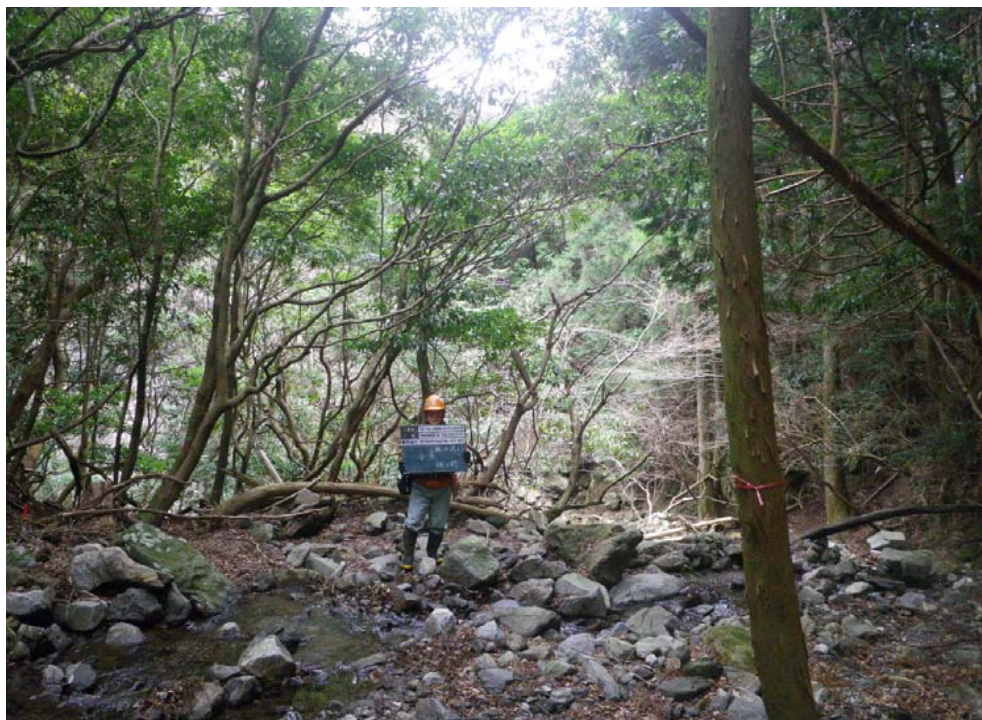
整備後



溪流部 危険木除去

梅ノ木沢1

整備前



整備後



山腹部 調整伐

梅ノ木沢1

整備前



整備後



搬出作業状況

梅ノ木沢1



伐採作業状況

