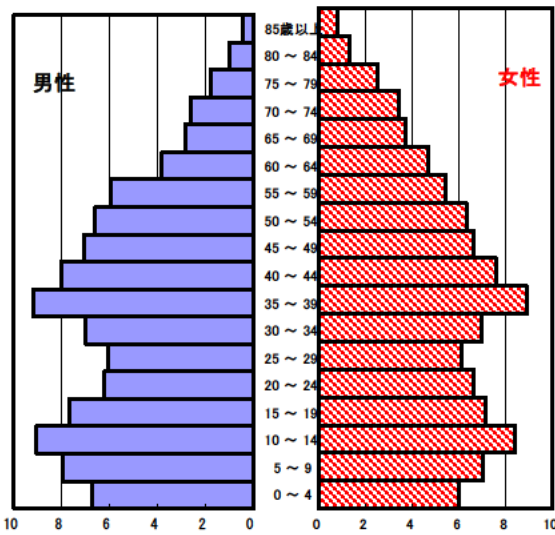


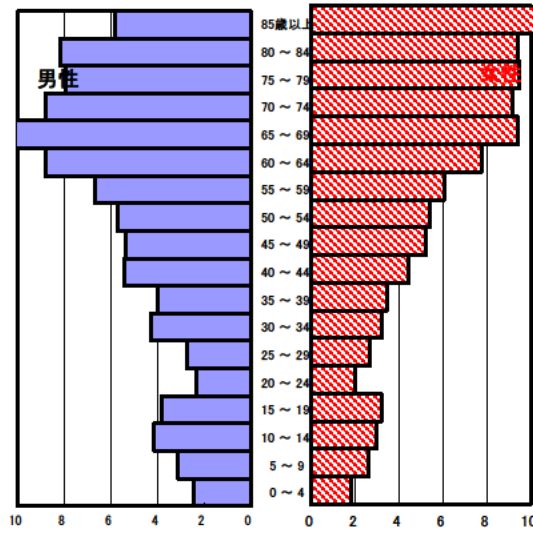
大紀町の現状

1 人口の状況

人口ピラミッド比較
昭和60年(1985年)



平成27年(2015年)



国勢調査(平成27年10月1日現在) 単位:人

	計	男性	女性
人口数	8,939	4,183	4,756
65歳以上人口	4,039	1,710	2,329
(構成比 %)	45.2 [27.6]	40.9 [24.7]	49.0 [30.3]
世帯数	3,691	[720,292]	
一世帯人数	2.42	[2.52]	

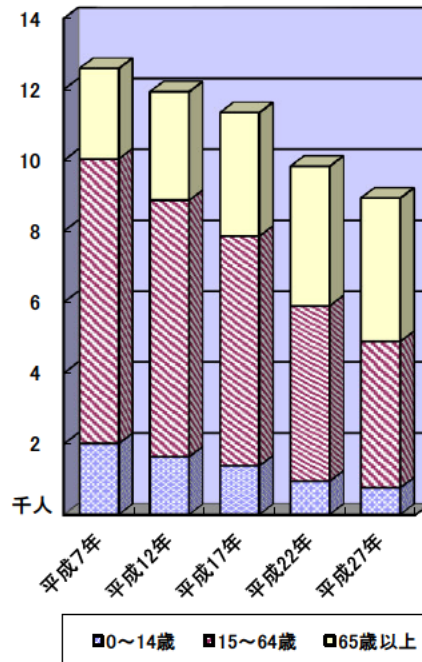
[]内は三重県

人口動態(平成27年)確定数 単位:人

	計	男性	女性
出生数	38	25	13
死亡数	186	89	97
出生率(人口千対)	4.25	[7.68]	
死亡率(人口千対)	20.81	[11.09]	

[]内は三重県

3区分別人口の推移



3区分別人口の推移 単位:人

	平成12年 (2000年)	平成17年 (2005年)	平成22年 (2010年)	平成27年 (2015年)
0~14歳	1,633	1,376	943	758
15~64歳	7,234	6,480	4,947	4,126
65歳以上	3,054	3,477	3,930	4,039

2 母子保健の状況

人口動態(平成27年)確定数

単位:人

	出生数		乳児死亡数(再掲)		死産数	周産期死亡数	婚姻件数	離婚件数
	低体重児	新生児	新生児	新生児				
大紀町	38	7	0	0	1	1	23	9
[率]	[4.3]	[18.4]	[0.0]	[0.0]	[25.6]	[26.3]	[2.6]	[1.0]
三重県	13,950	1,298	29	18	284	53	8,504	3,125
[率]	[7.7]	[9.3]	[2.1]	[1.3]	[20.0]	[3.8]	[4.7]	[1.7]

出生率(人口千対)、低体重児(出生百対)、乳児死亡・新生児(出生千対)

死産(出産千対)、周産期死亡(出生千対)、婚姻・離婚(人口千対)

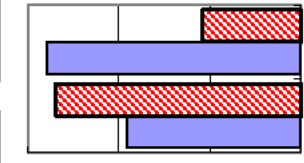
合計特殊出生率

	平成7～11年	平成23～27年
大紀町	1.48	1.40
三重県	1.45	1.49

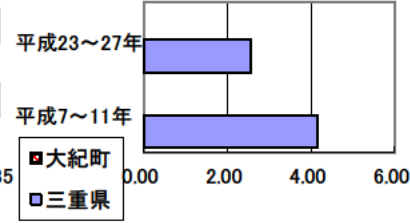
乳児死亡率(出生千対)

大紀町	0.00	0.00
三重県	4.16	2.57

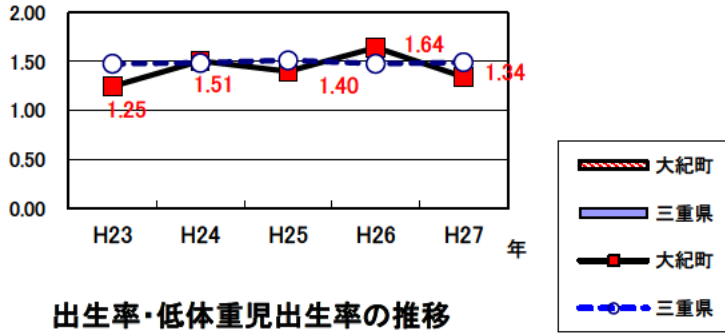
合計特殊出生率の推移



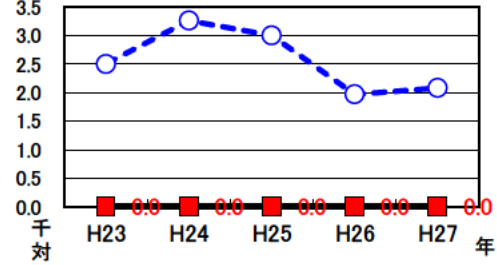
乳児死亡率の推移



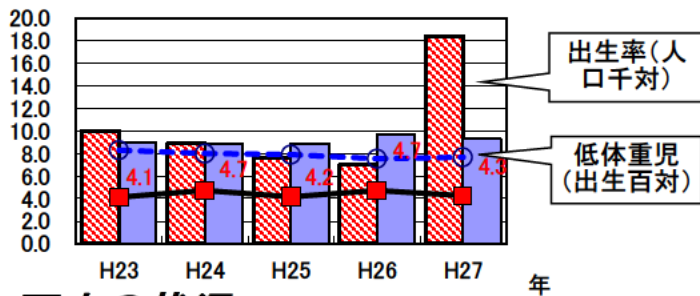
合計特殊出生率の推移



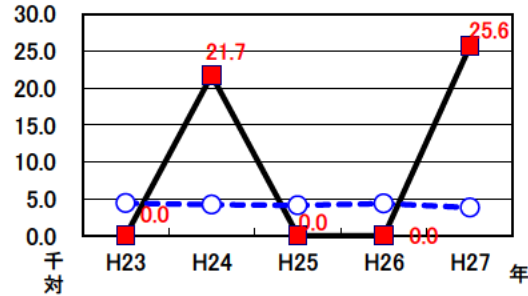
乳児死亡率の推移



出生率・低体重児出生率の推移



周産期死亡率の推移
(出産千対)



3 死亡の状況

年齢調整死亡率

人口10万対

死因	男性	女性
悪性新生物	170.6 [165.7]	60.7 [81.3]
心疾患	80.4 [67.0]	36.1 [35.5]
脳血管疾患	49.8 [41.2]	26.4 [24.2]
交通事故	18.7 [7.2]	25.4 [2.4]
肝疾患	0.7 [7.6]	4.0 [3.1]
糖尿病	12.7 [6.1]	2.9 [3.1]
高血圧	2.7 [1.6]	0.7 [1.5]

40歳～64歳における生活習慣病死亡率

人口10万対

	計	男性	女性
大紀町	258.7	414.7	107.3
三重県	193.9	255.1	133.6

平成23～27年累計

自殺者数

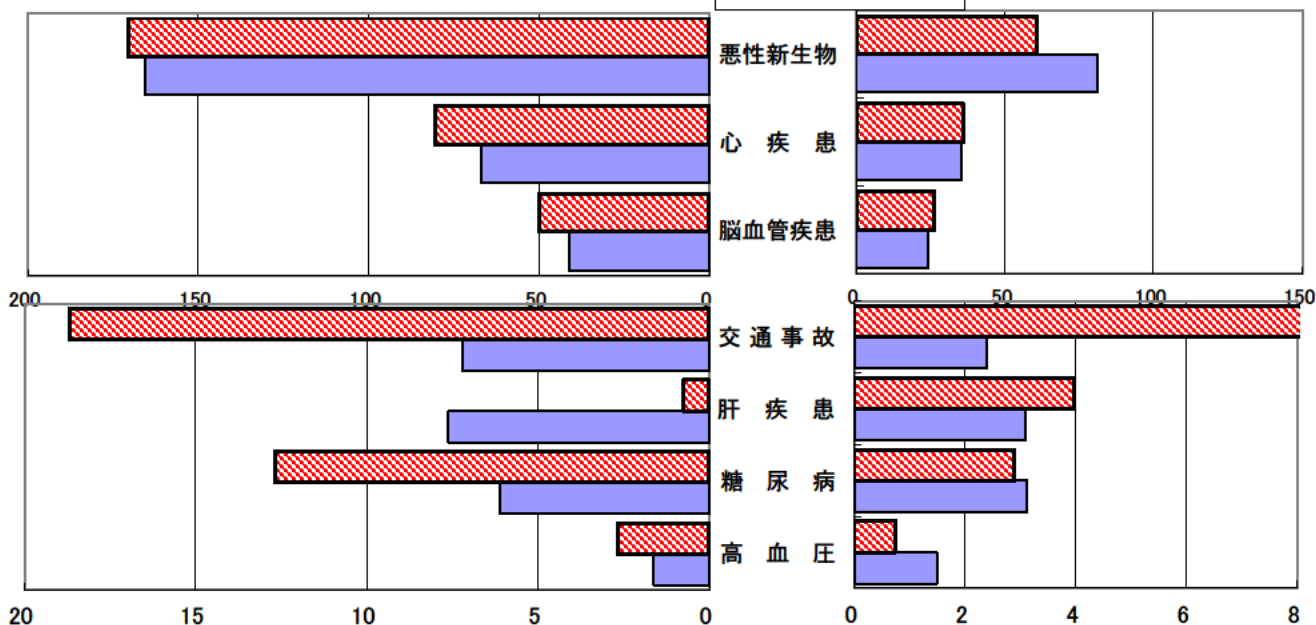
	計	男性	女性
大紀町	10	7	3
人口10万対	21.5	32.1	12.1
三重県	1,726	1,203	523
人口10万対	18.9	27.0	11.1

平成23～27年累計

年齢調整死亡率(平成23～27年累計)

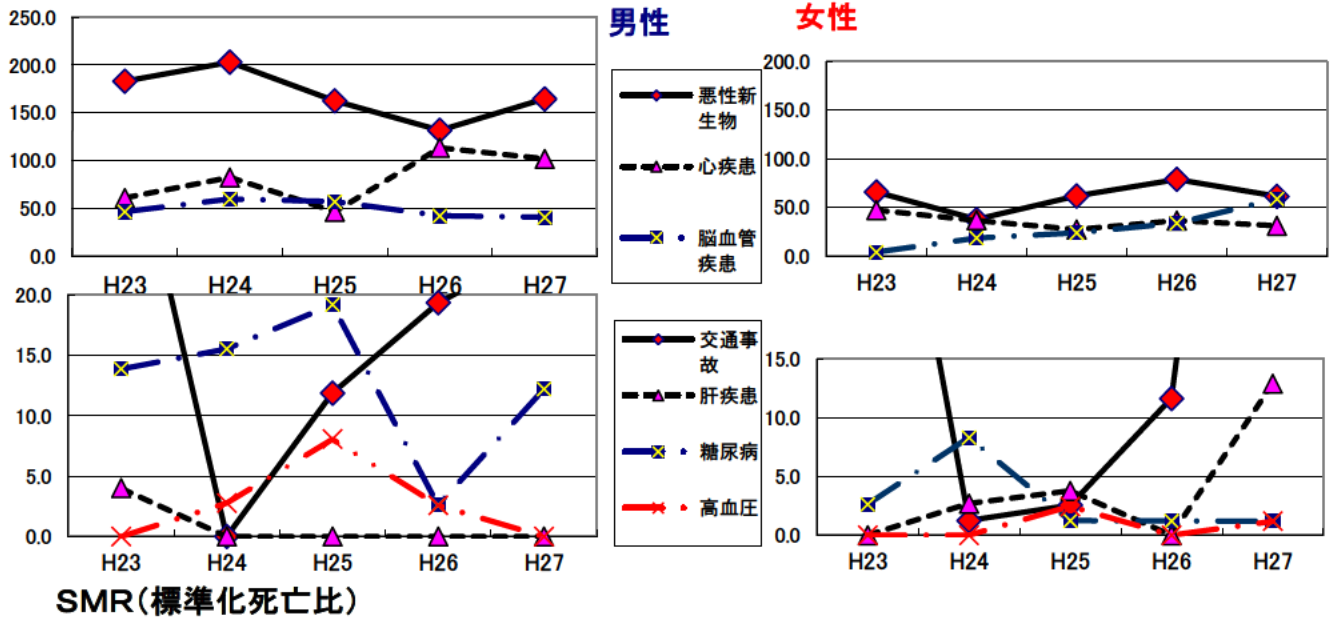
(男性)

(女性)

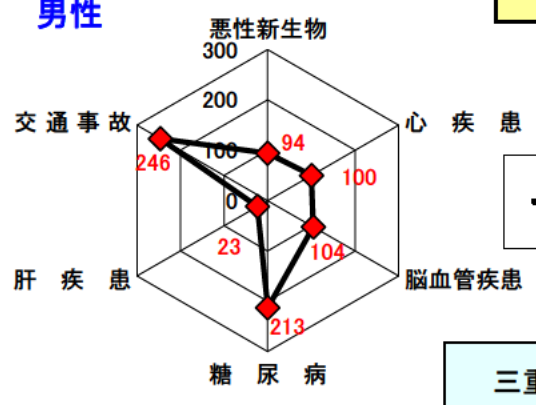


平成23～27年累計 (年齢調整は昭和60年モデル人口を使用)
[]内は三重県

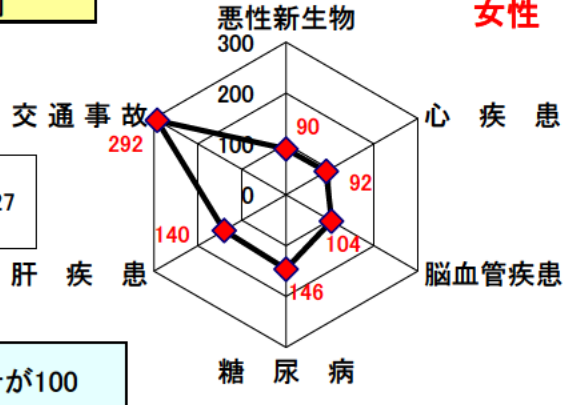
年齢調整死亡率の年次推移



男性

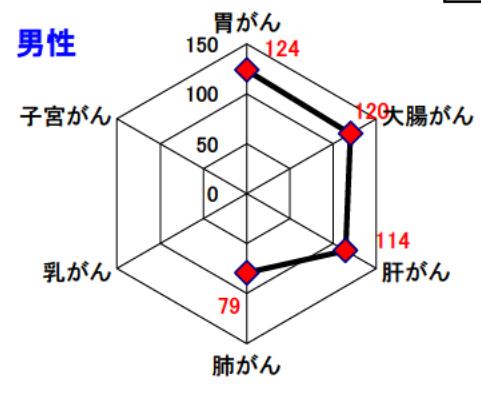


女性



三重県の累計が100

男性



女性

悪性新生物内訳

